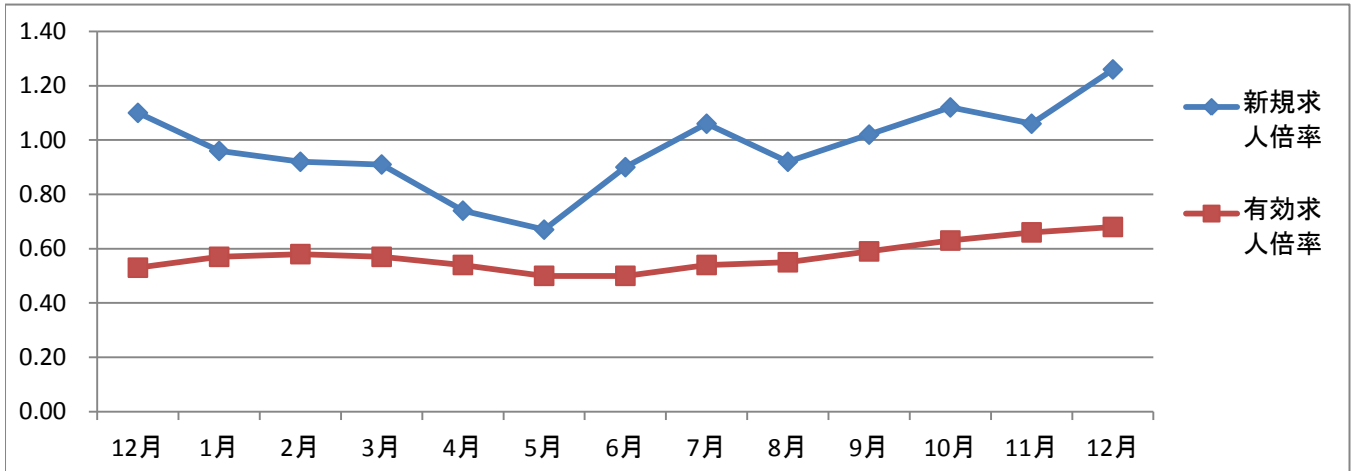


# ハローワーク相模原における職業紹介状況

平成25年12月分

下記についてはハローワーク相模原全体（本所+かながわキャリアアップハローワーク）の数字です。



	12月	1月	2月	3月	4月	5月	6月	7月	8月	9月	10月	11月	12月
新規求人倍率	1.10	0.96	0.92	0.91	0.74	0.67	0.90	1.06	0.92	1.02	1.12	1.06	1.26
有効求人倍率	0.53	0.57	0.58	0.57	0.54	0.50	0.50	0.54	0.55	0.59	0.63	0.66	0.68

## 【ポイント】

○平成25年12月の新規求職申込件数は前年比で8.5%減少であった。しかし、パートタイム求職者は7.6%増加であることや窓口の状況から見て、乳・小麦・豆製品を始めとする食料品価格の値上げや4月からの増税などを前に家計収入を補填することを目的に主婦層や年金受給者が来所していることがうかがえた。

○平成25年12月の新規求人数については前年比で4.5%増加であった。主に増加した業種は、製造業・情報通信業・不動産業・生活関連（理・美容等）サービス業であった。また、事務職も前年比で55.4%の増加であったことやフルタイム求人が8.3%増、パートタイム求人は2.4%減であることから企業に体力が戻ってきていることがうかがえた。

○平成25年12月の新規求人倍率は1.26倍で、前年比0.16ポイント増・前月比0.20ポイント増であった。ハローワーク相模原での1.2倍台の新規求人倍率は平成20年11月が最後である。常用（雇用期間の定めがないものまたは4か月以上の雇用期間が定められているものを言う。）については、平成20年11月に1.22倍、12月に1.00倍であったが、その後は1倍台を超えることはなかったが、今月は1.13倍（前年比0.15ポイント増・前月比0.22ポイント増）となった。

	平成25年 12月	平成25年 11月	前月比	平成24年 12月	前年同月比
新規求職申込件数(全数)	1,631	2,032	▲ 19.7 %	1,782	▲ 8.5 %
月間有効求職者数(全数)	9,627	10,437	▲ 7.8 %	10,835	▲ 11.1 %
新規求人数(全数)	2,055	2,157	▲ 4.7 %	1,966	4.5 %
月間有効求人数(全数)	6,563	6,868	▲ 4.4 %	5,689	15.4 %
紹介件数(全数)	3,429	4,401	▲ 22.1 %	3,900	▲ 12.1 %
就職件数(全数)	463	537	▲ 13.8 %	477	▲ 2.9 %
就職率(全数)	28.4	26.4	2.0 P	26.8	1.6 P
充足数(全数)	372	403	▲ 7.7 %	402	▲ 7.5 %
充足率(全数)	18.1	18.7	▲ 0.6 P	20.4	▲ 2.3 P
新規求職申込件数(ハ・ト)	440	519	▲ 15.2 %	409	7.6 %
有効求職者数(ハ・ト)	2,554	2,784	▲ 8.3 %	2,625	▲ 2.7 %
新規求人数(ハ・ト)	677	704	▲ 3.8 %	694	▲ 2.4 %
有効求人数(ハ・ト)	2,003	2,137	▲ 6.3 %	1,818	10.2 %
紹介件数(ハ・ト)	861	1,092	▲ 21.2 %	890	▲ 3.3 %
就職件数(ハ・ト)	171	215	▲ 20.5 %	157	8.9 %