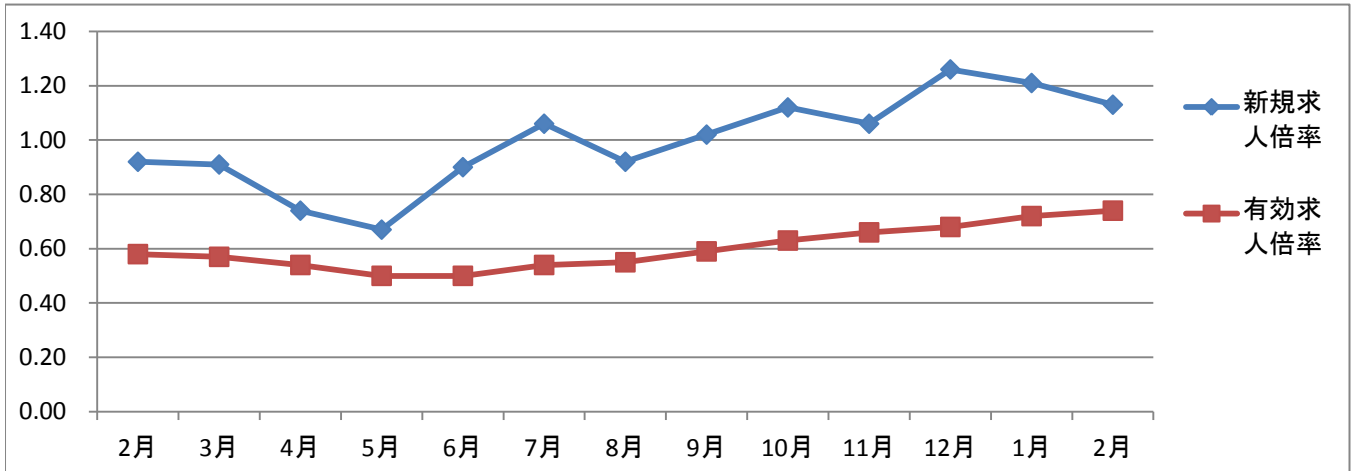


ハローワーク相模原における職業紹介状況

平成26年2月分

下記についてはハローワーク相模原全体（本所+かながわキャリアアップハローワーク）の数字です。



	2月	3月	4月	5月	6月	7月	8月	9月	10月	11月	12月	1月	2月
新規求人倍率	0.92	0.91	0.74	0.67	0.90	1.06	0.92	1.02	1.12	1.06	1.26	1.21	1.13
有効求人倍率	0.58	0.57	0.54	0.50	0.50	0.54	0.55	0.59	0.63	0.66	0.68	0.72	0.74

【ポイント】

○平成26年2月の新規求職申込件数は前年比で14.1%減少であった。前年比を見た場合、10か月連続で減少が続いている。また、例年で言えば年度末が近くなると在職者が増加していくが、今年の2月は前月（26年1月）より10.2%減であった。

○平成26年2月の新規求人数については前年比で6.1%増加であった。特に増加が目立った業種は、公務（特に例年以上に増加が大きく、前年比173.9%増）・宿泊飲食サービス業（73.3%増）・運輸業（43.8%増）・派遣業を含むその他サービス業（47.8%増）であった。管内の圏央道開通や大型物流センター開業が大きく影響している。

○平成26年2月の新規求人倍率は1.13倍で、前年比0.22ポイント増・前月比0.07ポイント減であった。有効求人倍率は0.74倍で人手不足が深刻なJ建設・採掘の職業（大分類）は（フルタイムのみで見ると）4.75倍であり、建設現場の誘導員等のF保安の職業も4.13倍であった。

	平成26年 2月	平成26年 1月	前月比	平成25年 2月	前年同月比
新規求職申込件数(全数)	2,033	2,448	▲ 17.0 %	2,366	▲ 14.1 %
月間有効求職者数(全数)	9,610	9,656	▲ 0.5 %	10,717	▲ 10.3 %
新規求人数(全数)	2,304	2,951	▲ 21.9 %	2,172	6.1 %
月間有効求人数(全数)	7,084	6,980	1.5 %	6,245	13.4 %
紹介件数(全数)	4,148	4,335	▲ 4.3 %	5,309	▲ 21.9 %
就職件数(全数)	478	469	1.9 %	553	▲ 13.6 %
就職率(全数)	23.5	19.2	4.3 P	23.4	0.1 P
充足数(全数)	392	385	1.8 %	417	▲ 6.0 %
充足率(全数)	17.0	13.0	4.0 P	19.2	▲ 2.2 P
新規求職申込件数(ハ [○] -ト)	535	626	▲ 14.5 %	642	▲ 16.7 %
有効求職者数(ハ [○] -ト)	2,471	2,506	▲ 1.4 %	2,604	▲ 5.1 %
新規求人数(ハ [○] -ト)	758	852	▲ 11.0 %	792	▲ 4.3 %
有効求人数(ハ [○] -ト)	2,186	2,111	3.6 %	2,150	1.7 %
紹介件数(ハ [○] -ト)	1,006	1,081	▲ 6.9 %	1,372	▲ 26.7 %
就職件数(ハ [○] -ト)	192	174	10.3 %	198	▲ 3.0 %