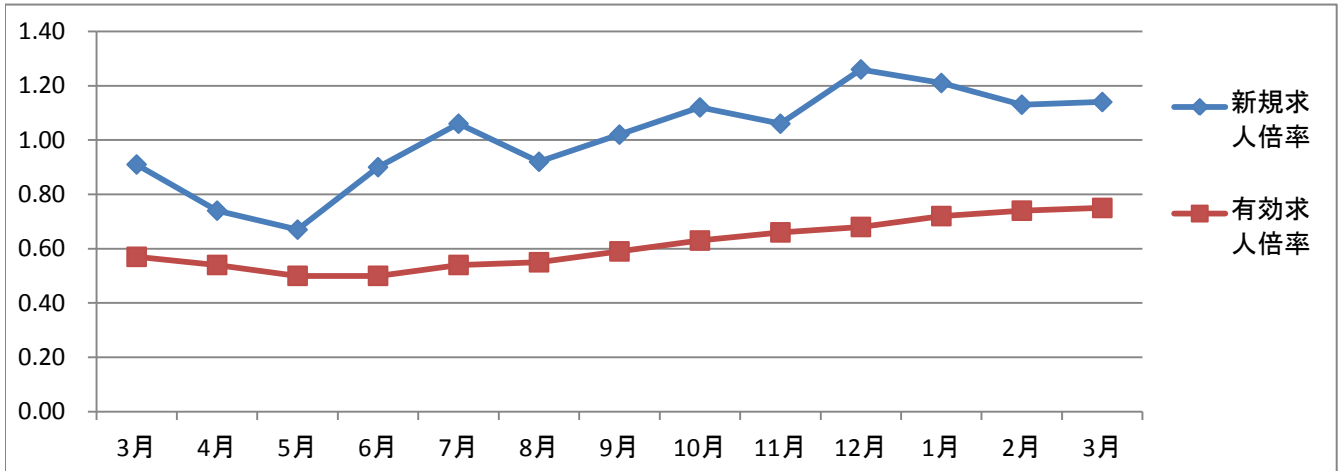


ハローワーク相模原における職業紹介状況

平成26年3月分

下記についてはハローワーク相模原全体（本所+かながわキャリアアップハローワーク）の数字です。



	3月	4月	5月	6月	7月	8月	9月	10月	11月	12月	1月	2月	3月
新規求人倍率	0.91	0.74	0.67	0.90	1.06	0.92	1.02	1.12	1.06	1.26	1.21	1.13	1.14
有効求人倍率	0.57	0.54	0.50	0.50	0.54	0.55	0.59	0.63	0.66	0.68	0.72	0.74	0.75

【ポイント】

○平成26年3月の新規求職申込件数は前年比で8.3%減少であった。11か月連続での減少である。求職者の実態を見ると、無業者(1年以上仕事に就いていなかった者)の割合はこの1年間大きな増減はなかったが、在職者の割合は増加している。景気回復を耳にする機会が増え、現在非正規で働いている者が正社員もしくは今より条件の良い就労場所をさがしに来所している。

○平成26年3月の新規求人数については前年比で14.9%増加であった。特に増加が目立った業種は、製造業が前年比45.2%増であり、製造業のパートタイム求人は375.0%増加であった。また、不動産業・65.4%増、運輸業・41.6%増、派遣を含むその他サービス業・70.0%増であった。ただ、充足率をみると派遣を含むその他サービス業の充足率が大きく下がっており(この1年間において)、製造業や小売業から正社員の求人が増加しており、応募がそちらに流れていることが一因であると推測できる。

○平成26年3月の新規求人倍率は1.14倍で、前年比0.23ポイント増・前月比0.01ポイント増であった。フルタイム(常用)の有効求人倍率は0.69倍、パートタイム(常用)の有効求人倍率は1.01倍であり、人手不足で問題になっている保育士を含む福祉関連では、フルタイムの有効求人倍率は1.65倍、パートタイムの有効求人倍率は3.85倍であった。介護関連ではフルタイムの有効求人倍率は1.34倍、パートタイムの有効求人倍率は4.47倍であった。

	平成26年 3月	平成26年 2月	前月比	平成25年 3月	前年同月比
新規求職申込件数(全数)	2,275	2,033	11.9%	2,481	▲ 8.3%
月間有効求職者数(全数)	10,001	9,610	4.1%	11,130	▲ 10.1%
新規求人数(全数)	2,584	2,304	12.2%	2,248	14.9%
月間有効求人数(全数)	7,542	7,084	6.5%	6,297	19.8%
紹介件数(全数)	4,902	4,148	18.2%	5,873	▲ 16.5%
就職件数(全数)	689	478	44.1%	675	2.1%
就職率(全数)	30.3	23.5	6.8 P	27.2	3.1 P
充足数(全数)	515	392	31.4%	519	▲ 0.8%
充足率(全数)	19.9	17.0	2.9 P	23.1	▲ 3.2 P
新規求職申込件数(ハ-ト)	607	535	13.5%	667	▲ 9.0%
有効求職者数(ハ-ト)	2,584	2,471	4.6%	2,798	▲ 7.6%
新規求人数(ハ-ト)	898	758	18.5%	814	10.3%
有効求人数(ハ-ト)	2,430	2,186	11.2%	2,214	9.8%
紹介件数(ハ-ト)	1,221	1,006	21.4%	1,522	▲ 19.8%
就職件数(ハ-ト)	272	192	41.7%	264	3.0%