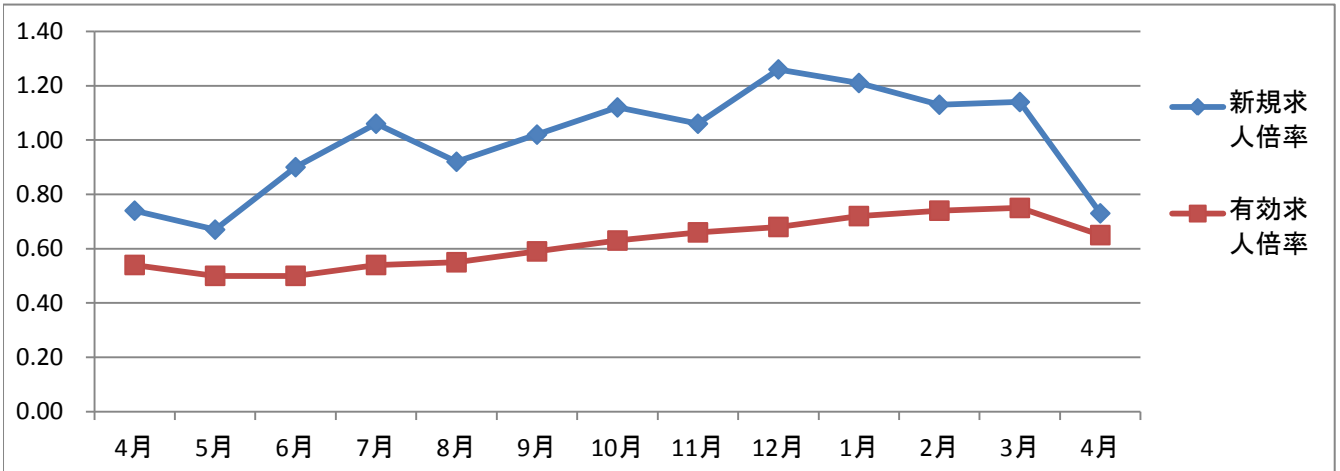


# ハローワーク相模原における職業紹介状況

平成26年4月分

下記についてはハローワーク相模原全体（本所＋相模大野職業相談コーナー）の数字です。



	4月	5月	6月	7月	8月	9月	10月	11月	12月	1月	2月	3月	4月
新規求人倍率	0.74	0.67	0.90	1.06	0.92	1.02	1.12	1.06	1.26	1.21	1.13	1.14	0.73
有効求人倍率	0.54	0.50	0.50	0.54	0.55	0.59	0.63	0.66	0.68	0.72	0.74	0.75	0.65

## 【ポイント】

○平成26年4月の新規求職申込件数は前年比で2.8%減少であった。求職者の実態を見ると、離職者が前年比5.5%減、無業者(1年以上仕事に就いていなかった者)が7.6%増、在職者は6.3%の増加であった。全体の求職者は減少が続いているが、在職者の割合が増加していることが目立っている。

○平成26年4月の新規求人数については前年比で3.8%減少であった。前年比が7カ月ぶりに微減した。特に大きな増減が目立った業種はなかったが、食品製造のアルバイト求人が96.9%増であり、コンビニが好調であることが影響している。全体の新規求人数は減少であったが、正社員求人については、産業別でみると製造業前年比12.7%<sup>\*</sup> 増加・小売業前年比13.9%<sup>\*</sup> 増加、職種別でみると事務職前年比8.4%<sup>\*</sup> 増加、販売職前年比17.5%<sup>\*</sup> 増加であり、今後は他の業種職種においても正社員求人の割合が増加していくと推測する。

○平成26年4月の新規求人倍率は0.73倍で前年比0.01%<sup>\*</sup> 減少であった。有効求人倍率は0.65倍で前年比0.11%<sup>\*</sup> 増加であった。建設業や福祉医療業の人手不足は相変わらず深刻であり、求職者の希望条件は今まで以上に厳しくなっている。

<sup>\*</sup>賃金については一部の職種で上がっており、例えば事務職だと1年前(下限平均)アルバイト168,018円が174,455円、パート1893円が911円である。

	平成26年 4月	平成26年 3月	前月比	平成25年 4月	前年同月比
新規求職申込件数(全数)	3,210	2,275	41.1 %	3,302	▲ 2.8 %
月間有効求職者数(全数)	10,685	10,001	6.8 %	11,814	▲ 9.6 %
新規求人数(全数)	2,342	2,584	▲ 9.4 %	2,434	▲ 3.8 %
月間有効求人数(全数)	6,903	7,542	▲ 8.5 %	6,422	7.5 %
紹介件数(全数)	4,950	4,902	1.0 %	5,558	▲ 10.9 %
就職件数(全数)	588	689	▲ 14.7 %	637	▲ 7.7 %
就職率(全数)	18.3	30.3	▲ 12.0 P	19.3	▲ 1.0 P
充足数(全数)	534	515	3.7 %	511	4.5 %
充足率(全数)	22.8	19.9	2.9 P	21.0	1.8 P
新規求職申込件数(パート)	979	607	61.3 %	1,020	▲ 4.0 %
有効求職者数(パート)	2,897	2,584	12.1 %	3,149	▲ 8.0 %
新規求人数(パート)	700	898	▲ 22.0 %	795	▲ 11.9 %
有効求人数(パート)	2,183	2,430	▲ 10.2 %	2,185	▲ 0.1 %
紹介件数(パート)	1,265	1,221	3.6 %	1,465	▲ 13.7 %
就職件数(パート)	231	272	▲ 15.1 %	242	▲ 4.5 %