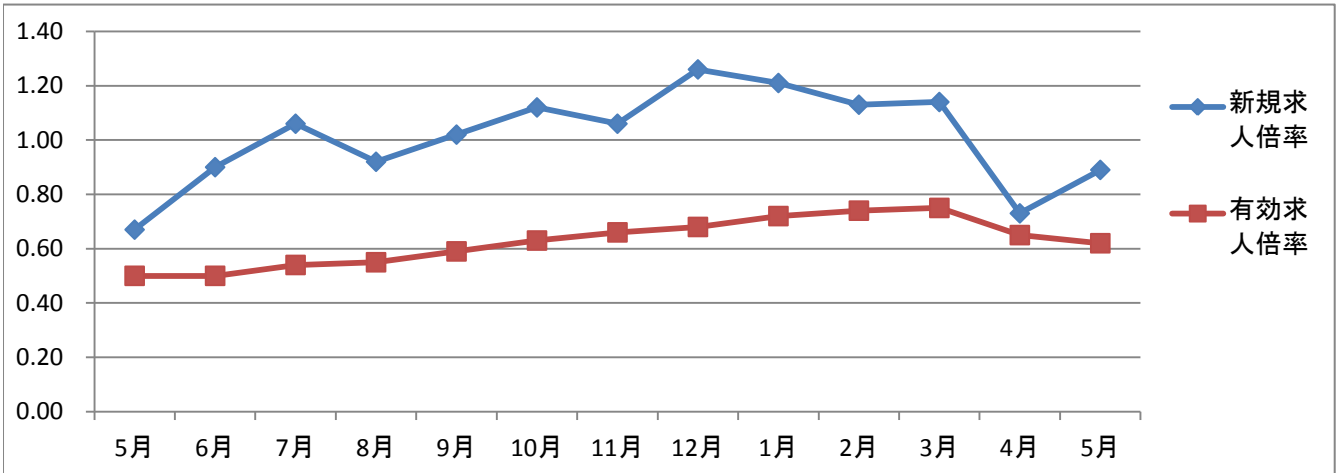


ハローワーク相模原における職業紹介状況

平成26年5月分

下記についてはハローワーク相模原全体（付属機関における数字を含む）の数字です。



	5月	6月	7月	8月	9月	10月	11月	12月	1月	2月	3月	4月	5月
新規求人倍率	0.67	0.90	1.06	0.92	1.02	1.12	1.06	1.26	1.21	1.13	1.14	0.73	0.89
有効求人倍率	0.50	0.50	0.54	0.55	0.59	0.63	0.66	0.68	0.72	0.74	0.75	0.65	0.62

【ポイント】

○平成26年5月の新規求職申込件数は前年比で9.6%減少であった。前年比が13か月連続で減少である。求職者の実態の割合を見ると、離職者が65.8%（うち定年退職3.2%、うち事業主退職22.4%、うち自己都合退職40.6%）、無業者（1年以上仕事に就いていなかった者）が12.1%、在職者は22.2%であった。

○平成26年5月の新規求人数については前年比で19.3%増加であった。特に大きな増加が目立った業種は、運輸業の前年比143.1%増、派遣業を含むその他サービス業の47.7%増、製造業の32.2%増、医療福祉業の19.4%増、情報通信業の12.5%増であった。

○平成26年5月の新規求人倍率は0.89倍で前年比0.22ポイント増加であった。有効求人倍率は0.62倍で前年比0.13ポイント増加であった。求人倍率の高い職種としては、建設土木測量専門職2.39倍、大工等の建設職業3.18倍、社会福祉関係専門職1.08倍、介護サービスの職業1.25倍、看護師や保健師2.02倍、保安（建設現場の交通誘導の求人が目立つ）の職業が3.59倍であり、低い職種は事務職0.20倍、販売職0.44倍である。

	平成26年 5月	平成26年 4月	前月比	平成25年 5月	前年同月比
新規求職申込件数(全数)	2,428	3,210	▲ 24.4 %	2,687	▲ 9.6 %
月間有効求職者数(全数)	10,676	10,685	▲ 0.1 %	11,852	▲ 9.9 %
新規求人数(全数)	2,156	2,342	▲ 7.9 %	1,807	19.3 %
月間有効求人数(全数)	6,670	6,903	▲ 3.4 %	5,874	13.6 %
紹介件数(全数)	4,613	4,950	▲ 6.8 %	5,437	▲ 15.2 %
就職件数(全数)	574	588	▲ 2.4 %	562	2.1 %
就職率(全数)	23.6	18.3	5.3 P	20.9	2.7 P
充足数(全数)	513	534	▲ 3.9 %	513	0.0 %
充足率(全数)	23.8	22.8	1.0 P	28.4	▲ 4.6 P
新規求職申込件数(ハート)	820	979	▲ 16.2 %	747	9.8 %
有効求職者数(ハート)	3,146	2,897	8.6 %	3,207	▲ 1.9 %
新規求人数(ハート)	648	700	▲ 7.4 %	613	5.7 %
有効求人数(ハート)	2,068	2,183	▲ 5.3 %	1,934	6.9 %
紹介件数(ハート)	1,248	1,265	▲ 1.3 %	1,377	▲ 9.4 %
就職件数(ハート)	235	231	1.7 %	229	2.6 %