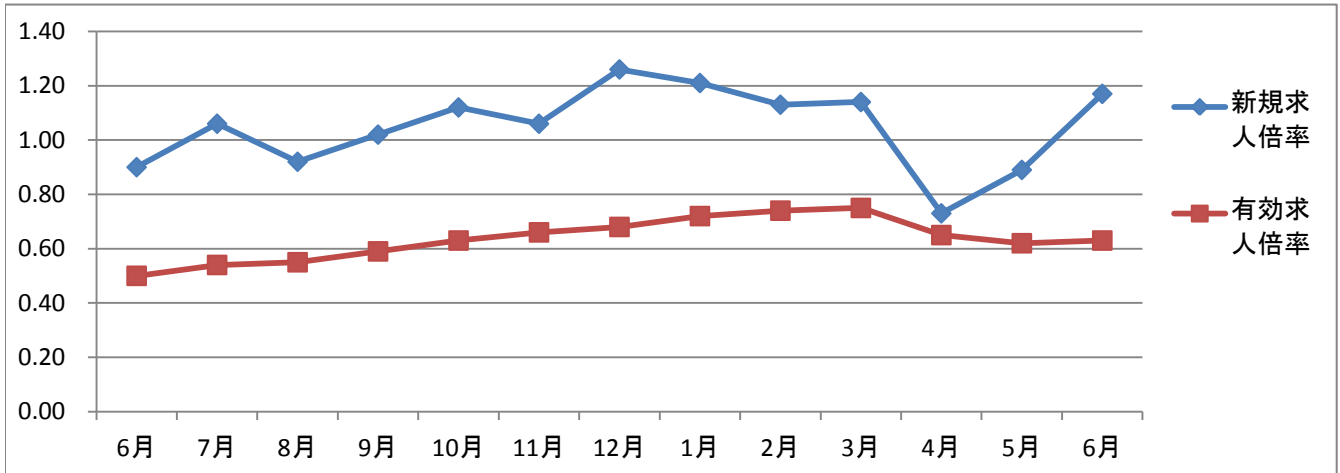


ハローワーク相模原における職業紹介状況

平成26年6月分

下記についてはハローワーク相模原全体（付属機関における数字を含む）の数字です。



	6月	7月	8月	9月	10月	11月	12月	1月	2月	3月	4月	5月	6月
新規求人倍率	0.90	1.06	0.92	1.02	1.12	1.06	1.26	1.21	1.13	1.14	0.73	0.89	1.17
有効求人倍率	0.50	0.54	0.55	0.59	0.63	0.66	0.68	0.72	0.74	0.75	0.65	0.62	0.63

【ポイント】

○平成26年6月の新規求職申込件数は前年比で7.7%減少であった。全体では14か月連続で減少（前年比）であるが、パート・アルバイト希望求職者は（前月に引き続き）7.6%の増加であった。求職者の実態の特徴としては中高年の在職者の求職者数は増加し、若年者の無業者の求職者は減少した。求職者は減少しているが、就職件数は増加しており、一人一人の就職意欲は高まっている。

○平成26年6月の新規求人数については前年比で20.6%増加であった。大きな増加をした業種は、卸小売業の前年比43.2%増、飲食宿泊業の73.7%増、派遣業を含むその他サービス業の60.2%増であり、大きな減少をした業種はなかった。全体の新規求人数は増加しているが、そのうちの正社員求人は46.6%（前年比2.2ポイント減）、臨時求人は17.2%（前年比5.4ポイント増）であった。

○平成26年6月の新規求人倍率は1.17倍で前年比0.27ポイント増加であった。有効求人倍率は0.63倍で前年比0.01ポイント増加であった。また、賃金（相模原所受理求人からの集計）を1年前と比べると、月給で上限平均が3,445円増、下限平均が4,741円増加であり、パート時給については上限平均が5円増、下限平均が8円増加と賃金上昇をしている。

	平成26年 6月	平成26年 5月	前月比	平成25年 6月	前年同月比
新規求職申込件数(全数)	2,084	2,428	▲ 14.2 %	2,257	▲ 7.7 %
月間有効求職者数(全数)	10,402	10,676	▲ 2.6 %	11,434	▲ 9.0 %
新規求人数(全数)	2,441	2,156	13.2 %	2,024	20.6 %
月間有効求人数(全数)	6,531	6,670	▲ 2.1 %	5,744	13.7 %
紹介件数(全数)	4,212	4,613	▲ 8.7 %	4,984	▲ 15.5 %
就職件数(全数)	602	574	4.9 %	577	4.3 %
就職率(全数)	28.9	23.6	5.3 P	25.6	3.3 P
充足数(全数)	466	513	▲ 9.2 %	483	▲ 3.5 %
充足率(全数)	19.1	23.8	▲ 4.7 P	23.9	▲ 4.8 P
新規求職申込件数(パート)	654	820	▲ 20.2 %	608	7.6 %
有効求職者数(パート)	3,185	3,146	1.2 %	3,107	2.5 %
新規求人数(パート)	716	648	10.5 %	659	8.6 %
有効求人数(パート)	1,874	2,068	▲ 9.4 %	1,769	5.9 %
紹介件数(パート)	1,145	1,248	▲ 8.3 %	1,278	▲ 10.4 %
就職件数(パート)	251	235	6.8 %	219	14.6 %