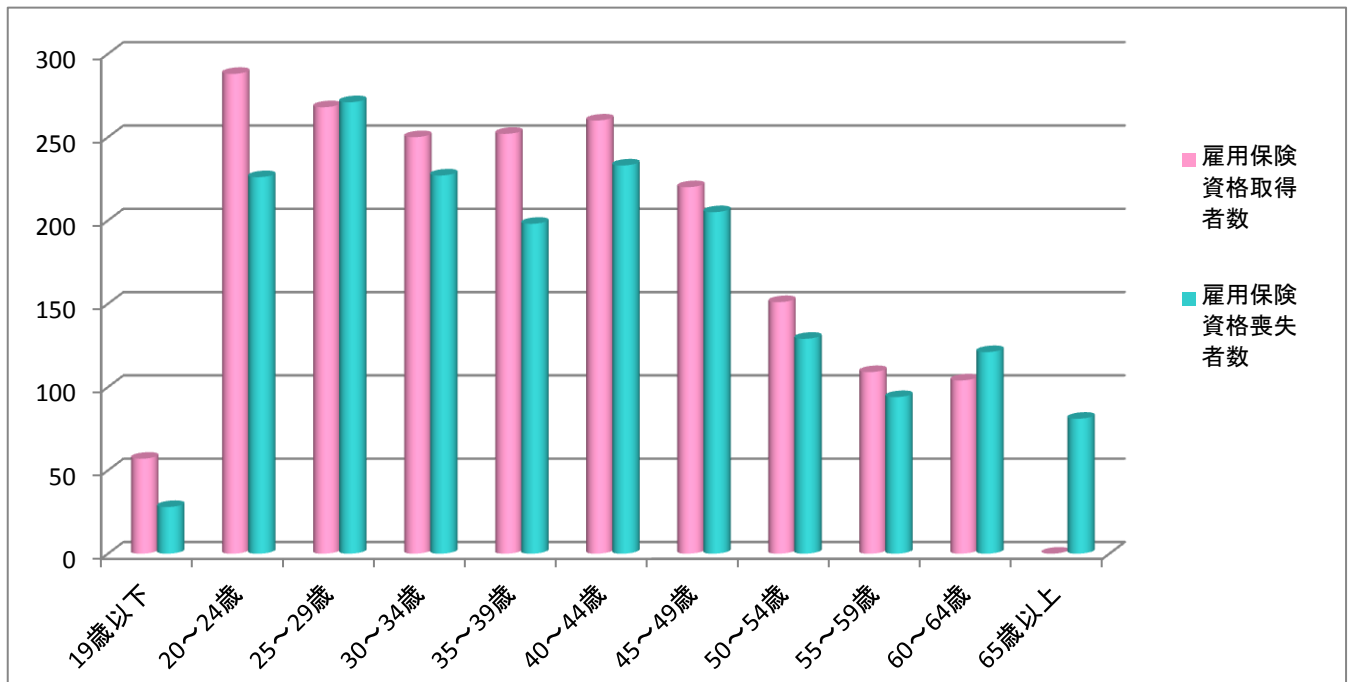


# ハローワーク相模原における雇用保険業務取扱状況

平成26年7月分



項 目		平成26年 7月	平成26年 6月	前月比 (%)	平成25年 7月	前年同月比 (%)	
雇用保険 適用事業所 関係	適用事業所数（月末現在）	7,894	7,882	0.2	7,709	2.4	
	うち事務組合委託数	2,358	2,357	0.0	2,313	1.9	
	新規適用事業所数	40	32	25.0	36	11.1	
	廃止事業所数	29	19	52.6	18	61.1	
	被保険者数（月末現在）	119,751	119,704	0.0	117,067	2.3	
	うち事務組合委託数	15,141	15,253	▲ 0.7	15,073	0.5	
	資格取得数	1,959	2,063	▲ 5.0	2,188	▲ 10.5	
	資格喪失数	1,813	1,629	11.3	1,785	1.6	
	うち解雇者（喪失原因3）	129	145	▲ 11.0	145	▲ 11.0	
離職票交付枚数	1,090	912	19.5	1,019	7.0		
雇用保険 給付関係 （基本手当）	受給資格決定件数	635	583	8.9	762	▲ 16.7	
	受給者実人員	2,600	2,540	2.4	3,103	▲ 16.2	
	支給金額	390,653	331,851	17.7	443,052	▲ 11.8	
	支給終了者数	372	329	13.1	393	▲ 5.3	
就職促進 給付等	常用就職 支度金	4	5	-	0	#DIV/0!	
	再就職 手当	193	176	9.7	130	48.5	
	支給人員	4	5	-	0	#DIV/0!	
	支給金額	586	690	-	0	#DIV/0!	
高年齢者 継続給付金	基本 給付金	要件確認数	46	49	▲ 6.1	51	▲ 9.8
		実人員	1,469	1,246	17.9	1,282	14.6
		支給金額	39,043	32,484	20.2	33,001	18.3
	再就職 給付金	要件確認数	0	0	—	0	—
		実人員	0	0	—	0	—
		支給金額	0	0	—	0	—
育児休業 給付金	要件確認数	54	62	▲ 12.9	63	▲ 14.3	
	実人員	542	594	▲ 8.8	457	18.6	
	支給金額	68,149	73,951	▲ 7.8	54,684	24.6	

※ 金額については千円単位