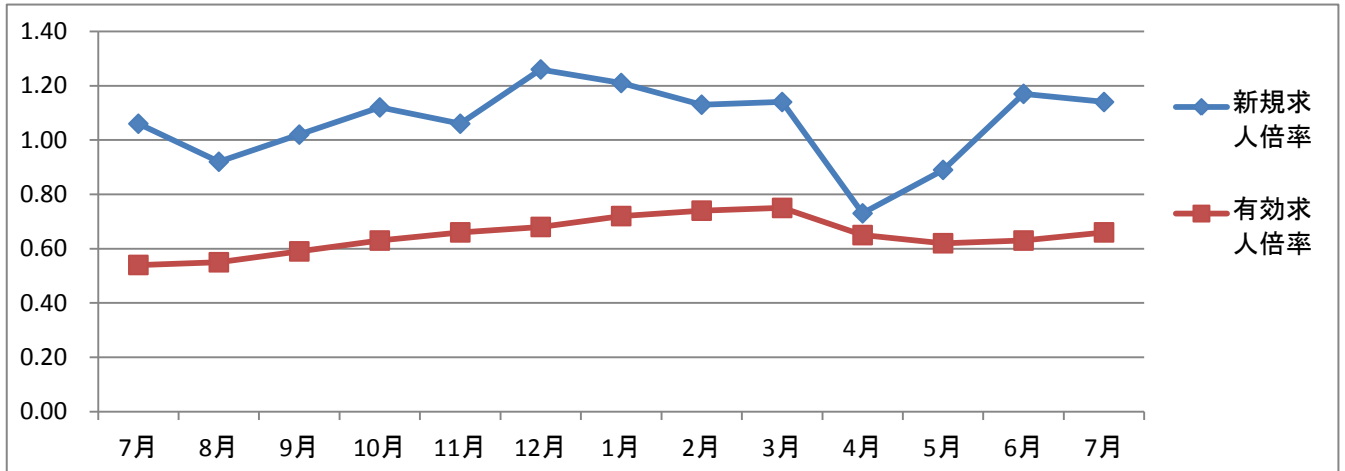


# ハローワーク相模原における職業紹介状況

平成26年7月分

下記についてはハローワーク相模原全体（付属機関における数字を含む）の数字です。



	7月	8月	9月	10月	11月	12月	1月	2月	3月	4月	5月	6月	7月
新規求人倍率	1.06	0.92	1.02	1.12	1.06	1.26	1.21	1.13	1.14	0.73	0.89	1.17	1.14
有効求人倍率	0.54	0.55	0.59	0.63	0.66	0.68	0.72	0.74	0.75	0.65	0.62	0.63	0.66

## 【ポイント】

○平成26年7月の新規求職申込件数は前年比で0.9%減少であった。全体では15か月連続で減少（前年比）であるが、パートタイム希望求職者は2.7%増と3カ月連続で増加であった。前月同様に無業者（特に主婦層）の求職者の増加と30～34歳の在職者の新規求職者の増加が目立った。

○平成26年7月の新規求人数については前年比で1.9%微減であった。大きな増加をした業種は、不動産業の前年比188.9%増、飲食宿泊業の104.1%増であり、大きな減少をした業種はなかったが、製造業が26.1%減、運輸業が24.5%減、派遣を含むその他のサービス業が15.6%減であった。正社員求人が増加していると言われてはいるが、ハローワーク相模原においての正社員求人割合は46.0%とリマソウ前（19年度正社員割合は42.2%であった。）数字にもどってはいる。しかし、小売業（販売職）や福祉業（介護職）は正社員求人割合は低い。

○平成26年7月の新規求人倍率は1.14倍で前年比0.08ポイント増加であった。有効求人倍率は0.66倍で前年比0.12ポイント増加であった。ハローワーク相模原におけるリマソウ前（19年7月、新規求人倍率1.31倍 参考：19年1月、新規求人倍率1.75倍）にはまだ戻ってはいない。

	平成26年 7月	平成26年 6月	前月比	平成25年 7月	前年同月比
新規求職申込件数(全数)	2,156	2,084	3.5%	2,368	▲9.0%
月間有効求職者数(全数)	9,952	10,402	▲4.3%	11,118	▲10.5%
新規求人数(全数)	2,464	2,441	0.9%	2,513	▲1.9%
月間有効求人数(全数)	6,551	6,531	0.3%	5,999	9.2%
紹介件数(全数)	4,216	4,212	0.1%	4,925	▲14.4%
就職件数(全数)	548	602	▲9.0%	560	▲2.1%
就職率(全数)	25.4	28.9	▲3.5 P	23.6	1.8 P
充足数(全数)	457	466	▲1.9%	471	▲3.0%
充足率(全数)	18.5	19.1	▲0.6 P	18.7	▲0.2 P
新規求職申込件数(パート)	573	654	▲12.4%	558	2.7%
有効求職者数(パート)	2,964	3,185	▲6.9%	2,867	3.4%
新規求人数(パート)	767	716	7.1%	832	▲7.8%
有効求人数(パート)	1,915	1,874	2.2%	1,873	2.2%
紹介件数(パート)	1,095	1,145	▲4.4%	1,304	▲16.0%
就職件数(パート)	206	251	▲17.9%	212	▲2.8%