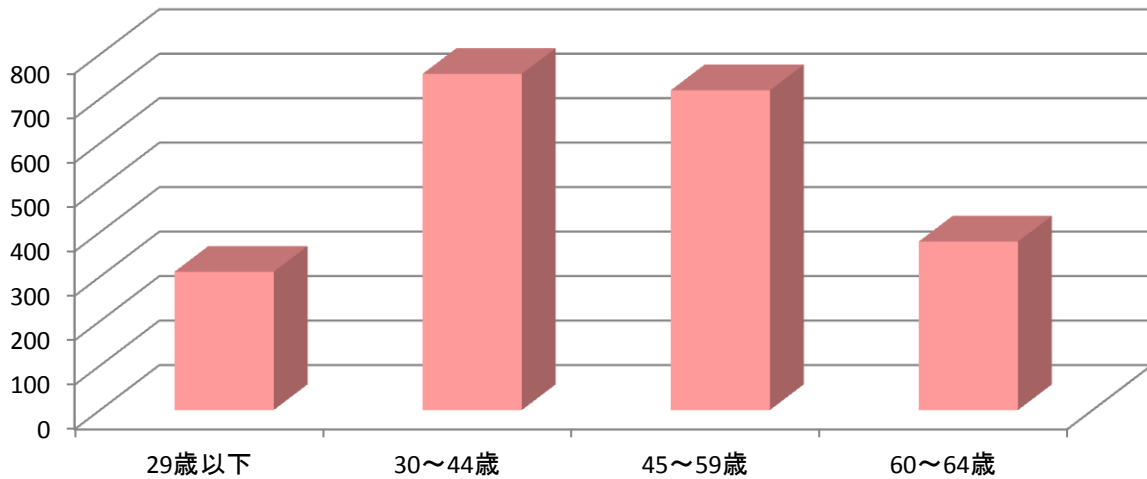


ハローワーク相模原における雇用保険業務取扱状況

平成26年12月分

雇用保険受給者実人員(基本手当基本分)の年齢別状況



※就労場所がハローワーク相模原管轄外を含んでいます

項 目		平成26年 12月	平成26年 11月	前月比 (%)	平成25年 12月	前年同月比 (%)
雇用保険 適用事業所 関係	適用事業所数(月末現在)	7,948	7,917	0.4	7,756	2.5
	うち事務組合委託数	2,389	2,380	0.4	2,335	2.3
	新規適用事業所数	37	31	19.4	21	76.2
	廃止事業所数	6	8	▲ 25.0	5	20.0
	被保険者数(月末現在)	120,110	120,097	0.0	117,807	2.0
	うち事務組合委託数	15,276	15,204	0.5	15,151	0.8
	資格取得数	1,379	1,730	▲ 20.3	1,453	▲ 5.1
	資格喪失数	1,332	1,307	1.9	1,244	7.1
	うち解雇者(喪失原因3)	75	77	▲ 2.6	74	1.4
離職票交付枚数	777	781	▲ 0.5	788	▲ 1.4	
雇用保険 給付関係 (基本手当)	受給資格決定件数	417	448	▲ 6.9	434	▲ 3.9
	受給者実人員	2,389	2,447	▲ 2.4	2,825	▲ 15.4
	支給金額	311,660	308,115	1.2	381,023	▲ 18.2
	支給終了者数	430	362	18.8	453	▲ 5.1
就職促進 給付等	常用就職 支度金	支給人員 0	5	-	2	▲ 100.0
	支度金	支給金額 0	812	-	195	▲ 100.0
	就職促進 定着手当	支給人員 59	30	96.7		
	支給金額	12,612	6,266	101.3		
	再就職 手当	支給人員 137	125	9.6	143	470.8
	支給金額	46,376	36,829	25.9	46,449	3461.9
高年齢者 継続給付金	基本 給付金	要件確認数 46	49	▲ 6.1	24	▲ 99.9
	実人員	1,409	1,248	12.9	1,302	#DIV/0!
	支給金額	37,831	33,080	14.4	34,571	#DIV/0!
	再就職 給付金	要件確認数 0	0	-	0	-
	実人員	0	0	-	0	-
	支給金額	0	0	-	0	-
育児休業 給付金	要件確認数	91	61	49.2	72	26.4
	実人員	717	586	22.4	569	26.0
	支給金額	105,437	95,572	10.3	69,476	51.8

※ 金額については千円単位