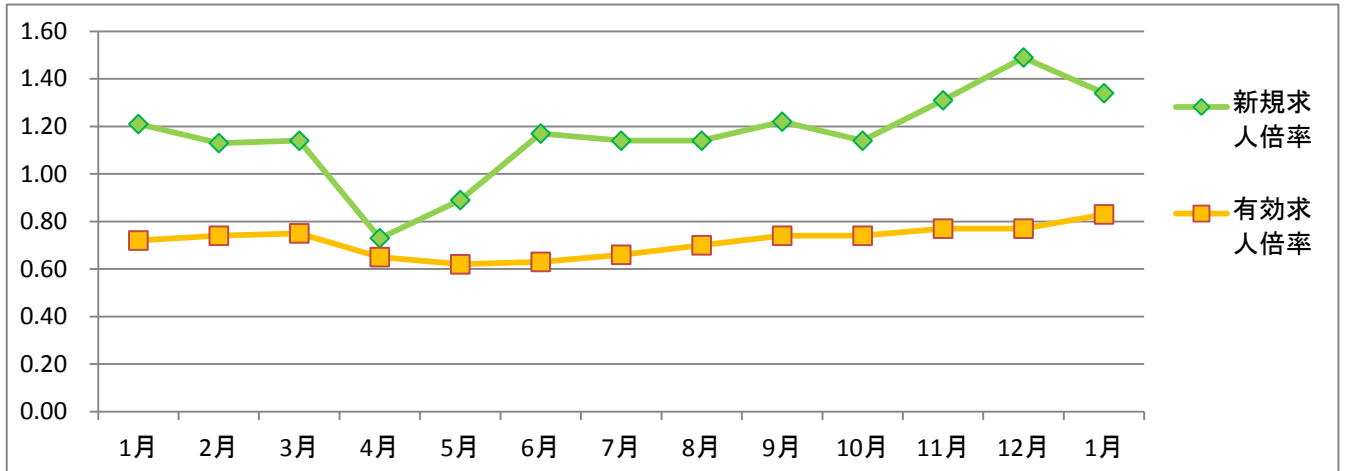


ハローワーク相模原における職業紹介状況

平成27年1月分

下記についてはハローワーク相模原全体（付属機関における数字を含む）の数字です。



	1月	2月	3月	4月	5月	6月	7月	8月	9月	10月	11月	12月	1月
新規求人倍率	1.21	1.13	1.14	0.73	0.89	1.17	1.14	1.14	1.22	1.14	1.31	1.49	1.34
有効求人倍率	0.72	0.74	0.75	0.65	0.62	0.63	0.66	0.70	0.74	0.74	0.77	0.77	0.83

【ポイント】

○平成27年1月の新規求職申込件数については前年比12.8%減少であった。求職者の実態別を見ると、在職者の割合が30.3%で3.4ポイント増加、無業者の割合が7.5%で2.0ポイント減少であった。

○平成27年1月の新規求人数については前年比で3.4%減少であった。ただ、フルタイムのみでは12.4%減、パートタイムについては18.7%増である。パートタイム求人について業種別に見ると、不動産業は前年比229.4%増加（フルタイムとパートタイム合計では88.2%増）、運輸業が112.2%増（フルタイムとパートタイム合計では8.7%増）であった。企業が正社員を増やし始めていると言われてはいるが、ハローワーク相模原の正社員求人の割合は前年比3.9ポイント減であった。

○平成27年1月の新規求人倍率は1.34倍、前年比0.13ポイント増加、前月比0.16ポイント減少であった。有効求人倍率は0.83倍、前年比0.10ポイント増加、前月比では0.05ポイント増加であった。職種別に求人倍率を見ると、事務職（フルタイム）は0.21倍、販売職（フルタイム）は0.60倍、介護関連（フルタイム）は1.04倍、建設（フルタイム）は3.56倍、保安（フルタイム）は7.53倍であった。

	平成27年 1月	平成26年 12月	前月比	平成26年 1月	前年同月比
新規求職申込件数(全数)	2,134	1,470	45.2 %	2,448	▲ 12.8 %
月間有効求職者数(全数)	8,470	8,524	▲ 0.6 %	9,656	▲ 12.3 %
新規求人数(全数)	2,850	2,193	30.0 %	2,951	▲ 3.4 %
月間有効求人数(全数)	6,991	6,572	6.4 %	6,980	0.2 %
紹介件数(全数)	3,574	2,877	24.2 %	4,335	▲ 17.6 %
就職件数(全数)	429	463	▲ 7.3 %	469	▲ 8.5 %
就職率(全数)	20.1	31.5	▲ 11.4 P	19.2	0.9 P
充足数(全数)	370	346	6.9 %	385	▲ 3.9 %
充足率(全数)	13.0	15.8	▲ 2.8 P	13.0	0.0 P
新規求職申込件数(パート)	641	410	56.3 %	626	2.4 %
有効求職者数(パート)	2,422	2,468	▲ 1.9 %	2,506	▲ 3.4 %
新規求人数(パート)	1,011	687	47.2 %	852	18.7 %
有効求人数(パート)	2,313	2,128	8.7 %	2,111	9.6 %
紹介件数(パート)	891	659	35.2 %	1,081	▲ 17.6 %
就職件数(パート)	161	163	▲ 1.2 %	174	▲ 7.5 %