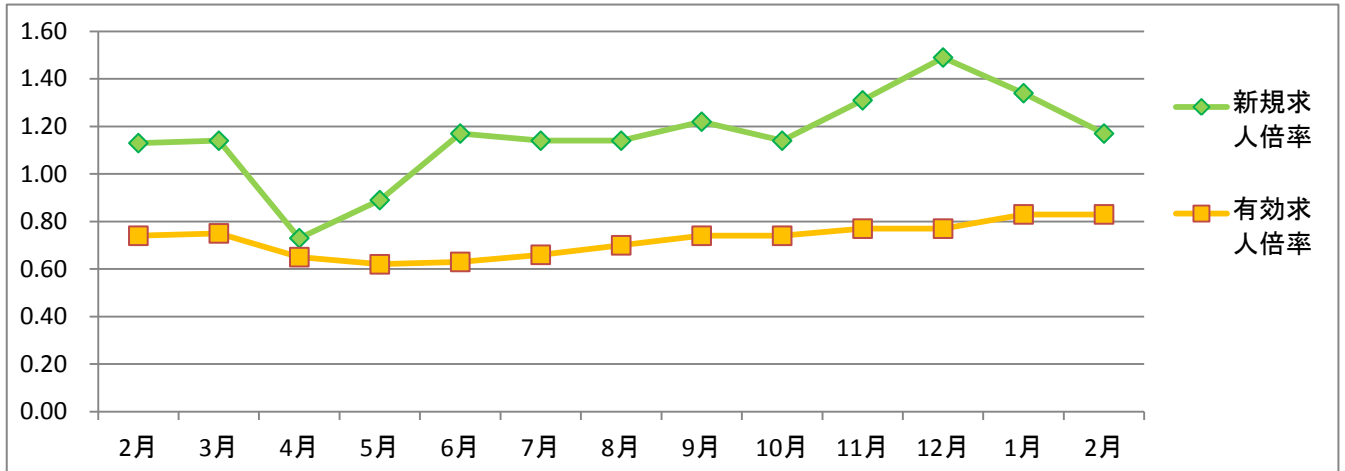


ハローワーク相模原における職業紹介状況

平成27年2月分

下記についてはハローワーク相模原全体（付属機関における数字を含む）の数字です。



	2月	3月	4月	5月	6月	7月	8月	9月	10月	11月	12月	1月	2月
新規求人倍率	1.13	1.14	0.73	0.89	1.17	1.14	1.14	1.22	1.14	1.31	1.49	1.34	1.17
有効求人倍率	0.74	0.75	0.65	0.62	0.63	0.66	0.70	0.74	0.74	0.77	0.77	0.83	0.83

【ポイント】

○平成27年2月の新規求職申込件数については前年比同率であった。求職者の実態別を見ると、在職者の割合が31.2%で1.8ポイント増加、無業者の割合が10.2%で0.9ポイント減少であった。有効求職者数については（前年比で平成22年4月から）59ヶ月間連続で減少である。

○平成27年2月の新規求人数については前年比で8.0%増加であった。業種別に見ると、生活関連サービス業は前年比113.0%増、運輸業が35.7%増、卸売小売業が35.2%減であり、他の業種については大きな増減はなかった。有効求人数については（前年比で平成24年4月から）34ヶ月間連続で増加である。

○平成27年2月の新規求人倍率は1.17倍、前年比0.04ポイント増加した。有効求人倍率は0.83倍で前年比同率であった。正社員有効求人倍率は0.53倍で、前年比0.05ポイント増加であった。全国的には正社員求人が増加傾向にあると言われているが、ハローワーク相模原の正社員求人の全体での割合は44.1%（2.7ポイント減）であり、増加しているとは言えない。ただ、製造業が52.1%（8.9ポイント増）、運輸業が67.3%（20.4ポイント増）であり、圏央道開通の影響もあり今後に期待が持てる。

	平成27年 2月	平成27年 1月	前月比	平成26年 2月	前年同月比
新規求職申込件数(全数)	2,133	2,134	▲ 0.0 %	2,033	4.9 %
月間有効求職者数(全数)	8,738	8,470	3.2 %	9,610	▲ 9.1 %
新規求人数(全数)	2,489	2,850	▲ 12.7 %	2,304	8.0 %
月間有効求人数(全数)	7,216	6,991	3.2 %	7,084	1.9 %
紹介件数(全数)	4,286	3,574	19.9 %	4,148	3.3 %
就職件数(全数)	530	429	23.5 %	478	10.9 %
就職率(全数)	24.8	20.1	4.7 P	23.5	1.3 P
充足数(全数)	435	370	17.6 %	392	11.0 %
充足率(全数)	17.5	13.0	4.5 P	17.0	0.5 P
新規求職申込件数(パート)	615	641	▲ 4.1 %	535	15.0 %
有効求職者数(パート)	2,506	2,422	3.5 %	2,471	1.4 %
新規求人数(パート)	946	1,011	▲ 6.4 %	758	24.8 %
有効求人数(パート)	2,493	2,313	7.8 %	2,186	14.0 %
紹介件数(パート)	1,220	891	36.9 %	1,006	21.3 %
就職件数(パート)	197	161	22.4 %	192	2.6 %