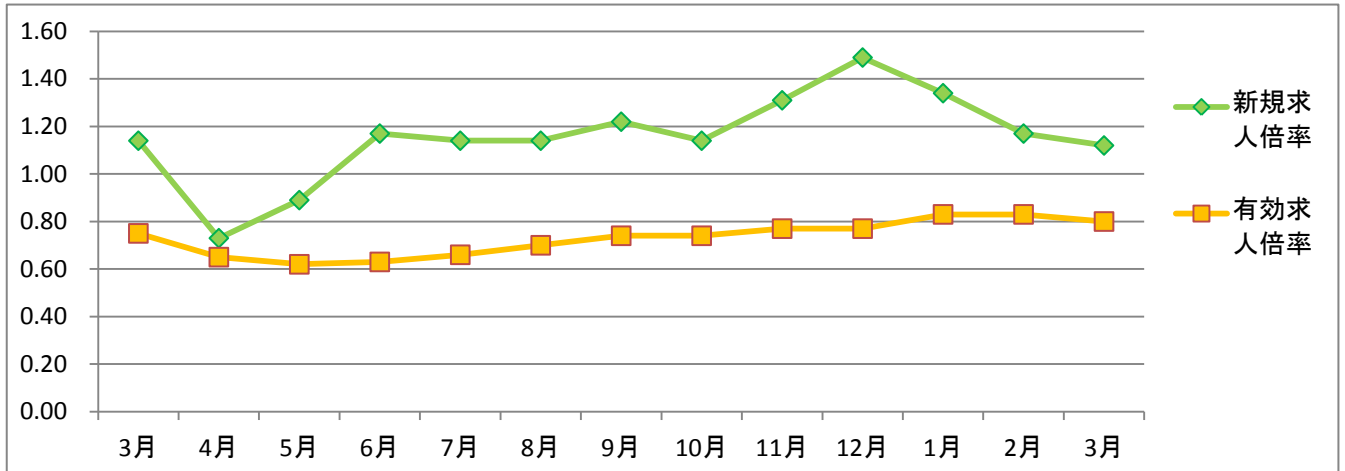


# ハローワーク相模原における職業紹介状況

平成27年3月分

下記についてはハローワーク相模原全体（付属機関における数字を含む）の数字です。



	3月	4月	5月	6月	7月	8月	9月	10月	11月	12月	1月	2月	3月
新規求人倍率	1.14	0.73	0.89	1.17	1.14	1.14	1.22	1.14	1.31	1.49	1.34	1.17	1.12
有効求人倍率	0.75	0.65	0.62	0.63	0.66	0.70	0.74	0.74	0.77	0.77	0.83	0.83	0.80

## 【ポイント】

○平成27年3月の新規求職申込件数については前年比3.0%減であった。ここ1年間の傾向でもあるが、無業者の割合が9.5%（前年比1.0<sup>ホ</sup> 1<sup>ト</sup>減）、在職者の割合が32.7%（5.2<sup>ホ</sup> 1<sup>ト</sup>増）で、在職中の求職者が増加している。月間有効求職者数は前年比8.0%減で、（平成22年4月から）60ヶ月間連続で減少である。

○平成27年3月の新規求人数については前年比で4.0%減少であった。業種別に見ると、製造業が15.3%増であったが、特に食品製造業は107.3%増、窯業が33.3%増、汎用機器製造が140.5%増、輸送用機器製造は28.6%増であった。また、小売業が47.4%増、理美容業等の生活サービス業が58.8%増であった。

○平成27年3月の新規求人倍率は1.12倍で、前年比0.02ポイント減少した。有効求人倍率は0.80倍で前年比0.05ポイント増加であった。また、正社員有効求人倍率は0.50倍で、前年比0.04ポイント増加であった。職種別に有効求人倍率（常用フルタイム・前年比）をみると、事務職については0.22倍（同率）、販売職0.56倍（0.11<sup>ホ</sup> 1<sup>ト</sup>増）、製造関係0.85倍（0.14<sup>ホ</sup> 1<sup>ト</sup>増）、介護関係1.02倍（0.32<sup>ホ</sup> 1<sup>ト</sup>減）、建設関係3.45倍（1.04<sup>ホ</sup> 1<sup>ト</sup>減）であった。

	平成27年 3月	平成27年 2月	前月比	平成26年 3月	前年同月比
新規求職申込件数(全数)	2,207	2,133	3.5 %	2,275	▲ 3.0 %
月間有効求職者数(全数)	9,198	8,738	5.3 %	10,001	▲ 8.0 %
新規求人数(全数)	2,480	2,489	▲ 0.4 %	2,584	▲ 4.0 %
月間有効求人数(全数)	7,389	7,216	2.4 %	7,542	▲ 2.0 %
紹介件数(全数)	4,310	4,286	0.6 %	4,902	▲ 12.1 %
就職件数(全数)	646	530	21.9 %	689	▲ 6.2 %
就職率(全数)	29.3	24.8	4.5 P	30.3	▲ 1.0 P
充足数(全数)	493	435	13.3 %	515	▲ 4.3 %
充足率(全数)	19.9	17.5	2.4 P	19.9	0.0 P
新規求職申込件数 (ハ <sup>ニ</sup> -ト)	653	615	6.2 %	607	7.6 %
有効求職者数 (ハ <sup>ニ</sup> -ト)	2,657	2,506	6.0 %	2,584	2.8 %
新規求人数 (ハ <sup>ニ</sup> -ト)	855	946	▲ 9.6 %	898	▲ 4.8 %
有効求人数 (ハ <sup>ニ</sup> -ト)	2,590	2,493	3.9 %	2,430	6.6 %
紹介件数 (ハ <sup>ニ</sup> -ト)	1,142	1,220	▲ 6.4 %	1,221	▲ 6.5 %
就職件数 (ハ <sup>ニ</sup> -ト)	251	197	27.4 %	272	▲ 7.7 %