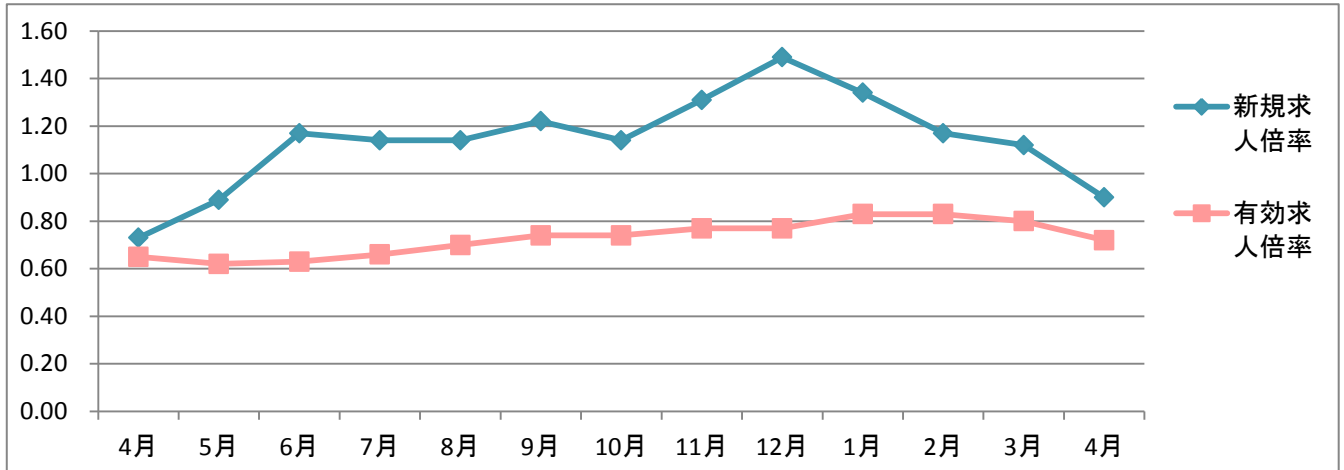


ハローワーク相模原における職業紹介状況

平成27年4月分

下記についてはハローワーク相模原全体（付属機関における数字を含む）の数字です。



	4月	5月	6月	7月	8月	9月	10月	11月	12月	1月	2月	3月	4月
新規求人倍率	0.73	0.89	1.17	1.14	1.14	1.22	1.14	1.31	1.49	1.34	1.17	1.12	0.90
有効求人倍率	0.65	0.62	0.63	0.66	0.70	0.74	0.74	0.77	0.77	0.83	0.83	0.80	0.72

【ポイント】

○平成27年4月の新規求職申込件数については前年比11.4%減であった。離職者の割合が72.4%、無業者の割合が7.6%、在職者の割合が19.9%であり、全体の新規求職者数は減少しているが、在職中の新規求職者（割合）については前年比0.2ポイント増加している。また、65歳以上の高齢者の新規求職数は前年比7.4%の増加であったが、数字以上に来所者が多く感じた。

○平成27年4月の新規求人数については前年比9.5%増加であった。大きく増加（前年比）した業種は、不動産業（フルタイム＋パートタイム）が87.8%増で、特にパートタイムは215.4%増であった。消費税増税の反動等の業績回復対応のためと思われる営業職（パートタイムは営業補助や営業事務等）の求人が多かった。また、建物管理や派遣・職業紹介業を含むその他に分類されないサービス業が84.0%増であり、特にビルメンテナンスや清掃等の建物管理と警備の請負求人が目立った。

○平成27年4月の新規求人倍率は0.90倍で、前年比0.17ポイント増加した。有効求人倍率は0.72倍で前年比0.07ポイント増加した。職種別に常用フルタイムの有効求人倍率をみると、事務職については0.22倍、販売職0.49倍、製造関係0.83倍、介護関係0.97倍、建設関係2.94倍であり、常用パートタイムは、事務職0.39倍、介護関係3.23倍、シール・ラベル貼付や包装の職業が2.00倍であった。

	平成27年 4月	平成27年 3月	前月比	平成26年 4月	前年同月比
新規求職申込件数(全数)	2,845	2,207	28.9 %	3,210	▲ 11.4 %
月間有効求職者数(全数)	9,959	9,198	8.3 %	10,685	▲ 6.8 %
新規求人数(全数)	2,564	2,480	3.4 %	2,342	9.5 %
月間有効求人数(全数)	7,167	7,389	▲ 3.0 %	6,903	3.8 %
紹介件数(全数)	4,457	4,310	3.4 %	4,950	▲ 10.0 %
就職件数(全数)	552	646	▲ 14.6 %	588	▲ 6.1 %
就職率(全数)	19.4	29.3	▲ 9.9 P	18.3	1.1 P
充足数(全数)	465	493	▲ 5.7 %	534	▲ 12.9 %
充足率(全数)	18.1	19.9	▲ 1.8 P	22.8	▲ 4.7 P
新規求職申込件数(パート)	996	653	52.5 %	979	1.7 %
有効求職者数(パート)	3,054	2,657	14.9 %	2,897	5.4 %
新規求人数(パート)	786	855	▲ 8.1 %	700	12.3 %
有効求人数(パート)	2,376	2,590	▲ 8.3 %	2,183	8.8 %
紹介件数(パート)	1,292	1,142	13.1 %	1,265	2.1 %
就職件数(パート)	198	251	▲ 21.1 %	231	▲ 14.3 %