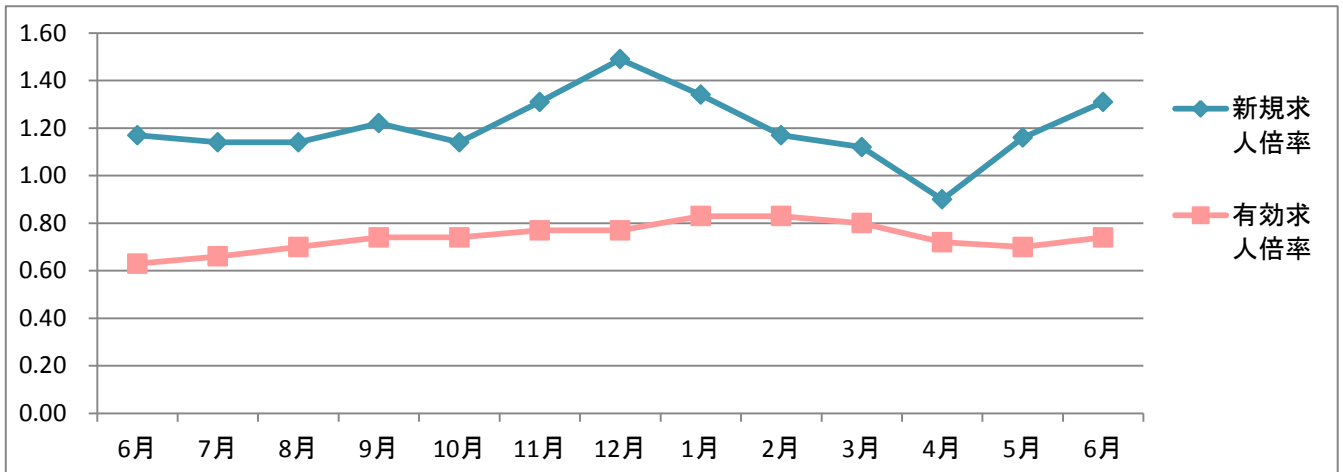


ハローワーク相模原における職業紹介状況

平成27年6月分

下記についてはハローワーク相模原全体（付属機関における数字を含む）の数字です。



	6月	7月	8月	9月	10月	11月	12月	1月	2月	3月	4月	5月	6月
新規求人倍率	1.17	1.14	1.14	1.22	1.14	1.31	1.49	1.34	1.17	1.12	0.90	1.16	1.31
有効求人倍率	0.63	0.66	0.70	0.74	0.74	0.77	0.77	0.83	0.83	0.80	0.72	0.70	0.74

【ポイント】

○平成27年6月の新規求職申込件数については前年比5.2%増加であった。離職者は前年比3.1%増、無業者が22.7%増、在職者が13.3%増であり、今月も在職中の新規求職者（割合）については前年比1.4ポイント増加であった。

○平成27年6月の新規求人数については前年比17.5%増加であった。うちパートタイム新規求人数は前年比52.8%であった。大きく増加（前年比）した産業は、運輸業が92.5%増、不動産業が109.4%増、会計事務所等の学術研究専門技術サービス業が91.4%増、教育学習支援業が81.6%増、宿泊飲食業が154.5%増、生活関連サービス（理美容等）業が150.0%増であった。

○平成27年6月の新規求人倍率は1.31倍で、前年比0.14ポイント上昇した。有効求人倍率は0.74倍で前年比0.11ポイント上昇した。また、正社員新規求人数については1,283人であり、正社員希望求職者および正社員新規求人ともに徐々に増加しているが、正社員新規求人倍率は0.84倍と前月（0.79倍）から0.05ポイント上がった。

	平成27年 6月	平成27年 5月	前月比	平成26年 6月	前年同月比
新規求職申込件数(全数)	2,193	2,006	9.3 %	2,084	5.2 %
月間有効求職者数(全数)	9,961	9,885	0.8 %	10,402	▲ 4.2 %
新規求人数(全数)	2,868	2,321	23.6 %	2,441	17.5 %
月間有効求人数(全数)	7,409	6,887	7.6 %	6,531	13.4 %
紹介件数(全数)	4,446	3,757	18.3 %	4,212	5.6 %
就職件数(全数)	558	475	17.5 %	602	▲ 7.3 %
就職率(全数)	25.4	23.7	1.8 P	28.9	▲ 3.5 P
充足数(全数)	465	415	12.0 %	466	▲ 0.2 %
充足率(全数)	16.2	17.9	▲ 1.7 P	19.1	▲ 2.9 P
新規求職申込件数(パート)	654	679	▲ 3.7 %	654	0.0 %
有効求職者数(パート)	3,159	3,126	1.1 %	3,185	▲ 0.8 %
新規求人数(パート)	1,094	785	39.4 %	716	52.8 %
有効求人数(パート)	2,499	2,178	14.7 %	1,874	33.4 %
紹介件数(パート)	1,119	961	16.4 %	1,145	▲ 2.3 %
就職件数(パート)	233	203	14.8 %	251	▲ 7.2 %