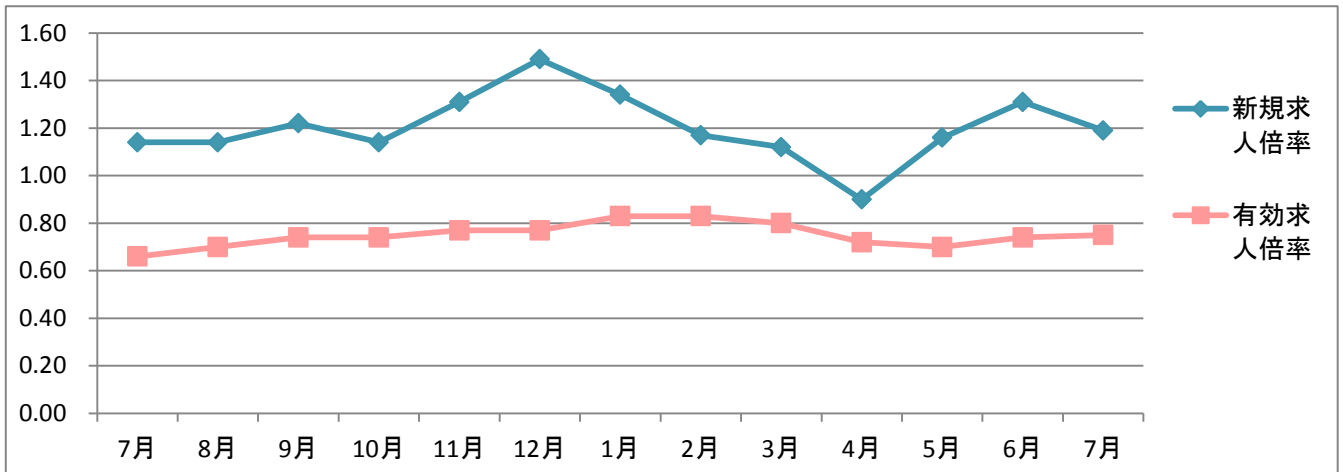


ハローワーク相模原における職業紹介状況

平成27年7月分

下記についてはハローワーク相模原全体（付属機関における数字を含む）の数字です。



	7月	8月	9月	10月	11月	12月	1月	2月	3月	4月	5月	6月	7月
新規求人倍率	1.14	1.14	1.22	1.14	1.31	1.49	1.34	1.17	1.12	0.90	1.16	1.31	1.19
有効求人倍率	0.66	0.70	0.74	0.74	0.77	0.77	0.83	0.83	0.80	0.72	0.70	0.74	0.75

【ポイント】

○平成27年7月の新規求職申込件数については前年比6.3%減少であった。今月も在職中の新規求職者の割合は27.4%（他の離職者の割合は64.3%、無業者の割合は8.3%）で、前年比0.9ポイント増加であった。数字には反映されていないが、1人1人の求職者の就職意欲は以前以上に強くなっていること、パートタイム就労希望の求人検索端末機利用の来所者が増加していることを相談窓口では感じると言う。

○平成27年7月の新規求人数については前年比2.5%減少であった。うち一般求人は前年比9.8%減、パートタイム求人は前年比13.6%増であった。こここのところ好調（増加）であった産業（情報通信業、運輸業、不動産業、卸小売業、宿泊飲食業）が減少であったことが影響した。

○平成27年7月の新規求人倍率は1.19倍で、前年比0.05ポイント上昇した。しかし、前月比では0.12ポイント低下であり、上記の求人倍率のグラフ（特に有効求人倍率のグラフ）を見てもわかるが、ここ1年間のハローワーク相模原における雇用情勢は「回復傾向にはあるが、1年前と比べて好調とは言えない。」状況である。

	平成27年 7月	平成27年 6月	前月比	平成26年 7月	前年同月比
新規求職申込件数(全数)	2,021	2,193	▲ 7.8 %	2,156	▲ 6.3 %
月間有効求職者数(全数)	9,653	9,961	▲ 3.1 %	9,952	▲ 3.0 %
新規求人数(全数)	2,402	2,868	▲ 16.2 %	2,464	▲ 2.5 %
月間有効求人数(全数)	7,258	7,409	▲ 2.0 %	6,551	10.8 %
紹介件数(全数)	3,780	4,446	▲ 15.0 %	4,216	▲ 10.3 %
就職件数(全数)	505	558	▲ 9.5 %	548	▲ 7.8 %
就職率(全数)	25.0	25.4	▲ 0.5 P	25.4	▲ 0.4 P
充足数(全数)	446	465	▲ 4.1 %	457	▲ 2.4 %
充足率(全数)	18.6	16.2	2.4 P	18.5	0.1 P
新規求職申込件数(ハ ⁺ -ト)	564	654	▲ 13.8 %	573	▲ 1.6 %
有効求職者数(ハ ⁺ -ト)	2,916	3,159	▲ 7.7 %	2,964	▲ 1.6 %
新規求人数(ハ ⁺ -ト)	871	1,094	▲ 20.4 %	767	13.6 %
有効求人数(ハ ⁺ -ト)	2,569	2,499	2.8 %	1,915	34.2 %
紹介件数(ハ ⁺ -ト)	964	1,119	▲ 13.9 %	1,095	▲ 12.0 %
就職件数(ハ ⁺ -ト)	190	233	▲ 18.5 %	206	▲ 7.8 %