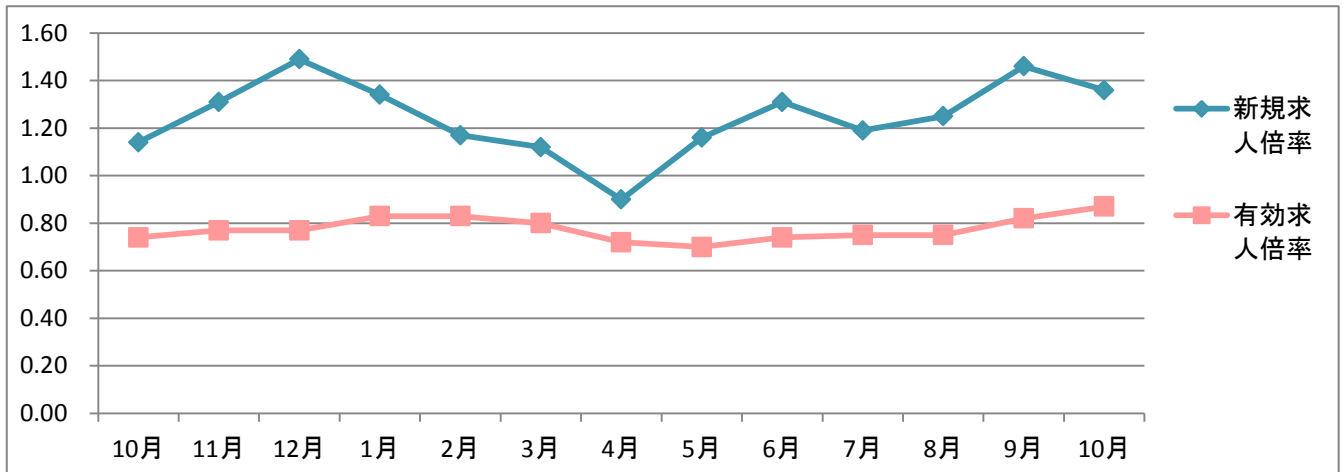


# ハローワーク相模原における職業紹介状況

平成27年10月分

下記についてはハローワーク相模原全体（付属機関における数字を含む）の数字です。



	10月	11月	12月	1月	2月	3月	4月	5月	6月	7月	8月	9月	10月
新規求人倍率	1.14	1.31	1.49	1.34	1.17	1.12	0.90	1.16	1.31	1.19	1.25	1.46	1.36
有効求人倍率	0.74	0.77	0.77	0.83	0.83	0.80	0.72	0.70	0.74	0.75	0.75	0.82	0.87

## 【ポイント】

○平成27年10月の新規求職申込件数については前年比3.4%減少であった。新規求職者のうち在職者が26.1%、離職者が65.3%（会社都合退職は21.1%）であり、1年以上無業者が8.6%であった。会社都合退職者については（前年比で）27か月連続減少であった。

○平成27年10月の新規求人数については前年比15.7%増加であった。特にパートタイム新規求人数は58.8%増と大きかった。パートタイム新規求人（前年比）大きく増加した産業は、運輸郵便業（前年比94.8%増）、卸小売業（193.2%増）、医療福祉業（65.7%増）、（清掃や警備業の）請負・派遣業を含むその他のサービス業（103.1%増）であった。

○平成27年10月の新規求人倍率は1.36倍で、前年比0.23ポイント上昇した。有効求人倍率は0.87倍で、前年比0.13ポイント上昇した。新規求人数が大きく増加したパートタイムの新規求人倍率は2.08倍、有効求人倍率は1.15倍であった。ちなみに、前年の10月におけるパートタイムの新規求人倍率は1.30倍、有効求人倍率は0.80倍であった。

	平成27年 10月	平成27年 9月	前月比	平成26年 10月	前年同月比
新規求職申込件数(全数)	2,207	1,925	14.6 %	2,285	▲ 3.4 %
月間有効求職者数(全数)	9,146	8,949	2.2 %	9,790	▲ 6.6 %
新規求人数(全数)	3,011	2,801	7.5 %	2,603	15.7 %
月間有効求人数(全数)	7,988	7,375	8.3 %	7,272	9.8 %
紹介件数(全数)	4,373	3,763	16.2 %	4,637	▲ 5.7 %
就職件数(全数)	514	491	4.7 %	616	▲ 16.6 %
就職率(全数)	23.3	25.5	▲ 2.2 P	27.0	▲ 3.7 P
充足数(全数)	453	404	12.1 %	508	▲ 10.8 %
充足率(全数)	15.0	14.4	0.6 P	19.5	▲ 4.5 P
新規求職申込件数(パート)	666	577	15.4 %	669	▲ 0.4 %
有効求職者数(パート)	2,737	2,660	2.9 %	2,871	▲ 4.7 %
新規求人数(パート)	1,382	1,040	32.9 %	872	58.5 %
有効求人数(パート)	3,158	2,677	18.0 %	2,287	38.1 %
紹介件数(パート)	1,121	933	20.2 %	1,195	▲ 6.2 %
就職件数(パート)	197	196	0.5 %	250	▲ 21.2 %