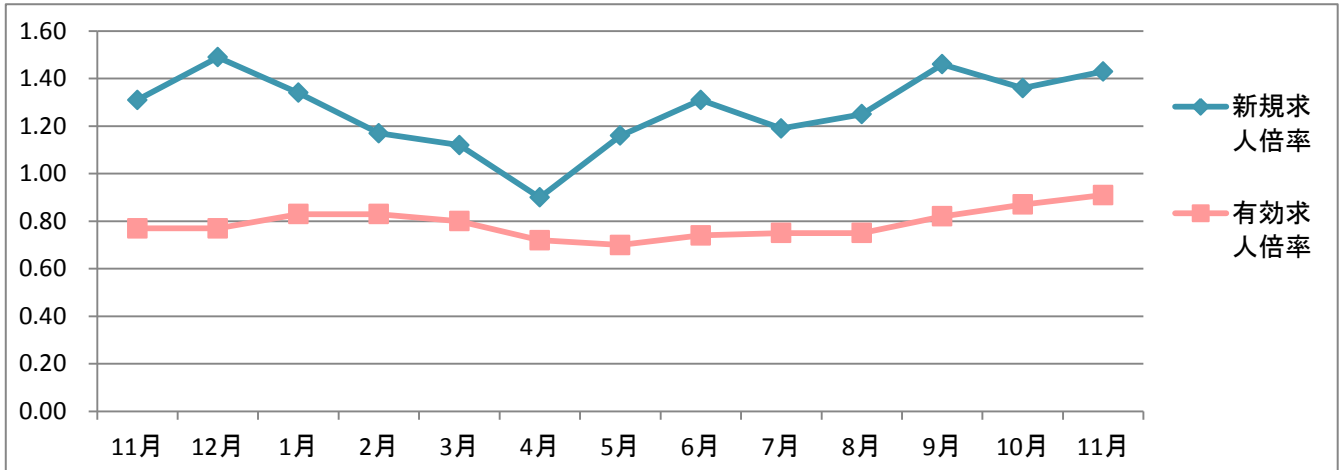


ハローワーク相模原における職業紹介状況

平成27年11月分

下記についてはハローワーク相模原全体（付属機関における数字を含む）の数字です。



	11月	12月	1月	2月	3月	4月	5月	6月	7月	8月	9月	10月	11月
新規求人倍率	1.31	1.49	1.34	1.17	1.12	0.90	1.16	1.31	1.19	1.25	1.46	1.36	1.43
有効求人倍率	0.77	0.77	0.83	0.83	0.80	0.72	0.70	0.74	0.75	0.75	0.82	0.87	0.91

【ポイント】

○平成27年11月の新規求職申込件数については前年比1.4%減少であった。新規求職者のうち在職者が28.4%、離職者が61.5%（自己都合離職者が41.8%、会社都合退職17.6%、定年退職者1.5%）であり、1年以上無業者が10.1%であった。職業相談の窓口では契約法や派遣法の改正の影響か、非正規社員であった（在職中含む）求職者が目立ったという。

○平成27年11月の新規求人数については前年比7.3%増加であった。特に、道路旅客運輸業（のパート求人が240.0%増）や警備業を含むその他のサービス業（のパート求人が117.9%増）は圏央道開通の影響もあり、大きな増加であった。正社員新規求人数は3.1%増であった。正社員求人が大きく増加した産業は、製造業（前年比20.8%増）、卸小売業（42.2%増）、不動産業（20.0%増）、飲食宿泊業（138.5%増）であった。

○平成27年11月の新規求人倍率は1.43倍で、前年比0.12ポイント上昇であった。有効求人倍率は0.91倍で、前年比0.14ポイント上昇であった。パートタイム新規求人数が大きく増加した送迎バス等運転手は4.13倍（参考：トラック運転手2.38倍）、施設警備員は4.54倍（参考：交通誘導員26.60倍）であった。

	平成27年 11月	平成27年 10月	前月比	平成26年 11月	前年同月比
新規求職申込件数(全数)	1,648	2,207	▲ 25.3 %	1,672	▲ 1.4 %
月間有効求職者数(全数)	8,760	9,146	▲ 4.2 %	9,233	▲ 5.1 %
新規求人数(全数)	2,350	3,011	▲ 22.0 %	2,190	7.3 %
月間有効求人数(全数)	7,966	7,988	▲ 0.3 %	7,088	12.4 %
紹介件数(全数)	3,445	4,373	▲ 21.2 %	3,518	▲ 2.1 %
就職件数(全数)	501	514	▲ 2.5 %	506	▲ 1.0 %
就職率(全数)	30.4	23.3	7.1 P	30.3	0.1 P
充足数(全数)	427	453	▲ 5.7 %	386	10.6 %
充足率(全数)	18.2	15.0	3.1 P	17.6	0.6 P
新規求職申込件数(ハ [○] -ト)	476	666	▲ 28.5 %	489	▲ 2.7 %
有効求職者数(ハ [○] -ト)	2,590	2,737	▲ 5.4 %	2,723	▲ 4.9 %
新規求人数(ハ [○] -ト)	909	1,382	▲ 34.2 %	712	27.7 %
有効求人数(ハ [○] -ト)	3,126	3,158	▲ 1.0 %	2,165	44.4 %
紹介件数(ハ [○] -ト)	879	1,121	▲ 21.6 %	861	2.1 %
就職件数(ハ [○] -ト)	223	197	13.2 %	210	6.2 %