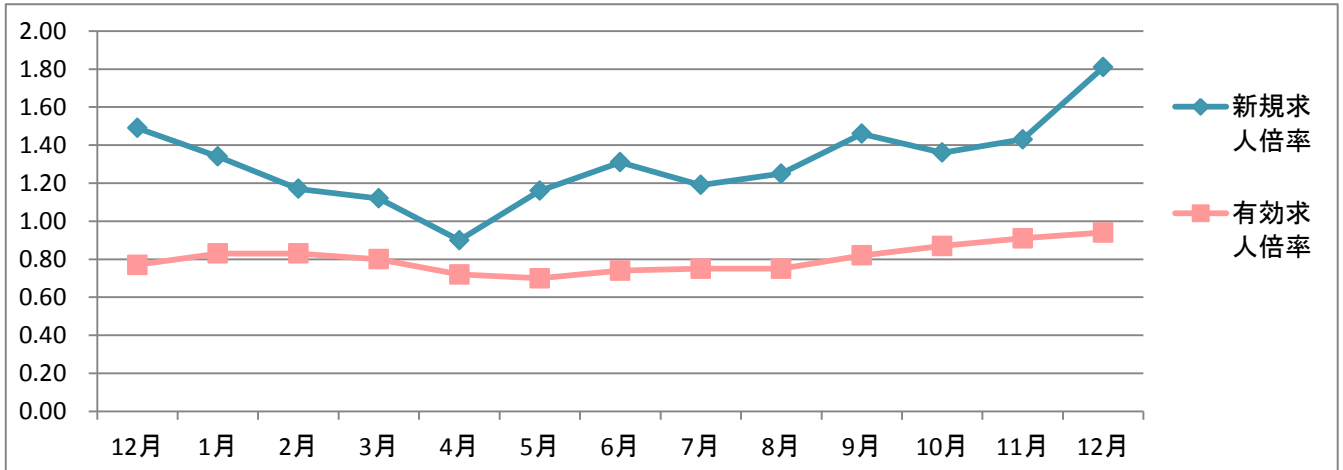


ハローワーク相模原における職業紹介状況

平成27年12月分

下記についてはハローワーク相模原全体（付属機関における数字を含む）の数字です。



	12月	1月	2月	3月	4月	5月	6月	7月	8月	9月	10月	11月	12月
新規求人倍率	1.49	1.34	1.17	1.12	0.90	1.16	1.31	1.19	1.25	1.46	1.36	1.43	1.81
有効求人倍率	0.77	0.83	0.83	0.80	0.72	0.70	0.74	0.75	0.75	0.82	0.87	0.91	0.94

【ポイント】

○平成27年12月の新規求職申込件数については前年比2.8%減少であった。また、月間有効求職者数は前年比5.9%減少であり、23年4月より（前年比が）57か月連続で減少である。新規求職者の状態別を見ると、離職者の割合は60.9%。無業者の割合は10.0%、在職者の割合は29.0%であった。新規求職申込件数は減少傾向が続いているが、在職者の割合は上がっていた。しかし、12月においては（在職者の割合が1.3ポイント下）25月ぶりの低下である。

○平成27年12月の新規求人数については前年比18.1%増加であった。特に、不動産業77.2%増、学術研究業103.7%増、教育学習支援業100.0%増であった。正社員新規求人数は全体の44.7%を占め、求人数では前年比13.4%増加であった。（ただし正社員割合は前年比1.8ポイントの低下であった。）製造業において正社員求人の割合は（前年比11.9ポイント）上昇であったが、学生アルバイト等の入替時期という要因はあるが、小売業（前年比41.6ポイント）や飲食業（前年比6.4ポイント）では低下であった。

○平成27年12月の新規求人倍率は1.81倍で前年比0.32ポイント上がった。また、有効求人倍率は0.94倍で前年比0.17ポイント上がった。人手不足職種（フルタイムの有効求人倍率）については、社会福祉の専門職2.45倍、看護師2.98倍、保育士3.87倍、警備職3.79倍、建設関係3.71倍であった。

	平成27年 12月	平成27年 11月	前月比	平成26年 12月	前年同月比
新規求職申込件数(全数)	1,429	1,648	▲ 13.3 %	1,470	▲ 2.8 %
月間有効求職者数(全数)	8,021	8,760	▲ 8.4 %	8,524	▲ 5.9 %
新規求人数(全数)	2,589	2,350	10.2 %	2,193	18.1 %
月間有効求人数(全数)	7,524	7,966	▲ 5.5 %	6,572	14.5 %
紹介件数(全数)	2,787	3,445	▲ 19.1 %	2,877	▲ 3.1 %
就職件数(全数)	421	501	▲ 16.0 %	463	▲ 9.1 %
就職率(全数)	29.5	30.4	▲ 0.9 P	31.5	▲ 2.0 P
充足数(全数)	388	427	▲ 9.1 %	346	12.1 %
充足率(全数)	15.0	18.2	▲ 3.2 P	15.8	▲ 0.8 P
新規求職申込件数(パート)	401	476	▲ 15.8 %	410	▲ 2.2 %
有効求職者数(パート)	2,349	2,590	▲ 9.3 %	2,468	▲ 4.8 %
新規求人数(パート)	1,044	909	14.9 %	687	52.0 %
有効求人数(パート)	3,014	3,126	▲ 3.6 %	2,128	41.6 %
紹介件数(パート)	700	879	▲ 20.4 %	659	6.2 %
就職件数(パート)	185	223	▲ 17.0 %	163	13.5 %