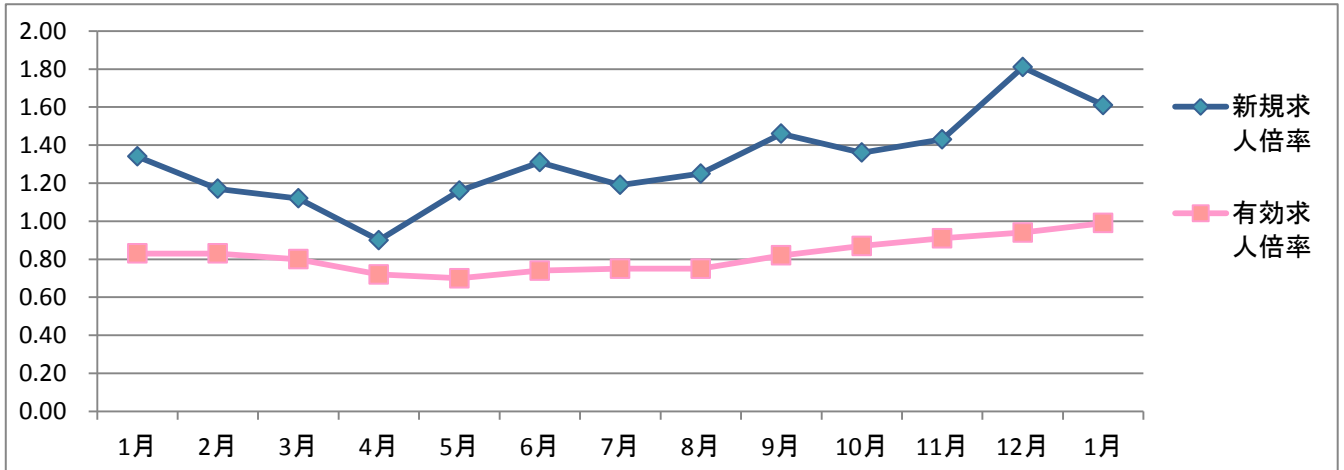


ハローワーク相模原における職業紹介状況

平成28年1月分

下記についてはハローワーク相模原全体（付属機関における数字を含む）の数字です。



	1月	2月	3月	4月	5月	6月	7月	8月	9月	10月	11月	12月	1月
新規求人倍率	1.34	1.17	1.12	0.90	1.16	1.31	1.19	1.25	1.46	1.36	1.43	1.81	1.61
有効求人倍率	0.83	0.83	0.80	0.72	0.70	0.74	0.75	0.75	0.82	0.87	0.91	0.94	0.99

【ポイント】

○平成28年1月の新規求職申込件数については前年比11.6%減少であった。また、月間有効求職者数は前年比7.5%減少であり、23年4月より（前年比が）58か月連続で減少である。窓口では、若年求職者が減り、高齢求職者が増えているように感じると言う。年齢別の割合を見た場合、34歳までの割合（31.1%）は前年比0.5ポイント下がり、35から54歳の割合（42.8%）は2.1ポイント下がったが、55歳以上（26.0%）は2.6ポイント上がった。

○平成28年1月の新規求人数については前年比6.6%増加であった。正社員求人が増加していると言われていたが、正社員求人数については前年比2.3%増であり、製造業3.8%増、運輸業34.9%増、建設業24.9%増であったが、卸小売業23.7%減、食宿泊業84.8%減、医療福祉業7.7%減、派遣や警備業を含むその他サービス業21.0%減であり、大きく増加しているとは言えない。

○平成28年1月の新規求人倍率は1.61倍で前年比0.27ポイント上がった。また、有効求人倍率は0.99倍で前年比0.16ポイント上がった。また、正社員新規求人倍率は0.98倍であった。医療福祉業、建設業、飲食や小売業において人手不足の厳しさを増しているが、警備業においても、25年12月・1.06倍（全数）、26年12月・2.17倍、27年6月・3.07倍、28年1月・3.66倍と大きく上がっている。

	平成28年 1月	平成27年 12月	前月比	平成27年 1月	前年同月比
新規求職申込件数(全数)	1,887	1,429	32.1%	2,134	▲ 11.6%
月間有効求職者数(全数)	7,837	8,021	▲ 2.3%	8,470	▲ 7.5%
新規求人数(全数)	3,037	2,589	17.3%	2,850	6.6%
月間有効求人数(全数)	7,740	7,524	2.9%	6,991	10.7%
紹介件数(全数)	3,083	2,787	10.6%	3,574	▲ 13.7%
就職件数(全数)	384	421	▲ 8.8%	429	▲ 10.5%
就職率(全数)	20.3	29.5	▲ 9.1 P	20.1	0.2 P
充足数(全数)	335	388	▲ 13.7%	370	▲ 9.5%
充足率(全数)	11.0	15.0	▲ 4.0 P	13.0	▲ 2.0 P
新規求職申込件数(ハ°-ト)	563	401	40.4%	641	▲ 12.2%
有効求職者数(ハ°-ト)	2,252	2,349	▲ 4.1%	2,422	▲ 7.0%
新規求人数(ハ°-ト)	1,179	1,044	12.9%	1,011	16.6%
有効求人数(ハ°-ト)	3,005	3,014	▲ 0.3%	2,313	29.9%
紹介件数(ハ°-ト)	824	700	17.7%	891	▲ 7.5%
就職件数(ハ°-ト)	149	185	▲ 19.5%	161	▲ 7.5%