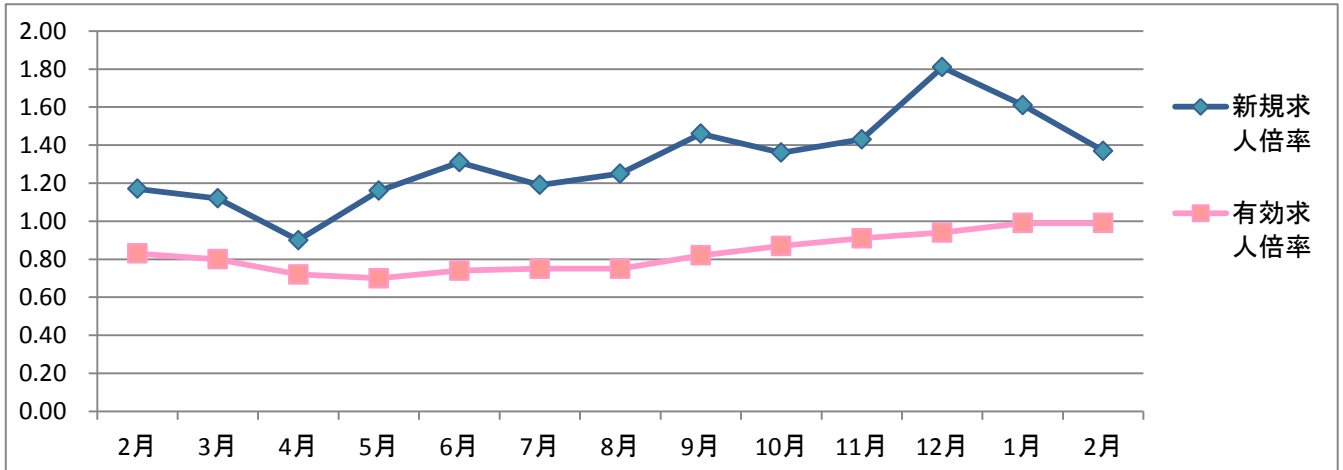


ハローワーク相模原における職業紹介状況

平成28年2月分

下記についてはハローワーク相模原全体（付属機関における数字を含む）の数字です。



| | 2月 | 3月 | 4月 | 5月 | 6月 | 7月 | 8月 | 9月 | 10月 | 11月 | 12月 | 1月 | 2月 |
|--------|------|------|------|------|------|------|------|------|------|------|------|------|------|
| 新規求人倍率 | 1.17 | 1.12 | 0.90 | 1.16 | 1.31 | 1.19 | 1.25 | 1.46 | 1.36 | 1.43 | 1.81 | 1.61 | 1.37 |
| 有効求人倍率 | 0.83 | 0.80 | 0.72 | 0.70 | 0.74 | 0.75 | 0.75 | 0.82 | 0.87 | 0.91 | 0.94 | 0.99 | 0.99 |

【ポイント】

○平成28年2月の新規求職申込件数については前年比1.1%増加であった。また、月間有効求職者数は前年比5.5%減少であった。職業相談窓口ではパート仏で在職中の女性や極短い時間希望の（現在は仕事に就いていない）女性が増えていると感じたようだが、女性の新規求職者は前年比7.3%増、女性のパートの新規求職者は15.9%増加であった。

○平成28年2月の新規求人数については前年比18.5%増加であった。新規求人数で増加の大きかった産業は、製造業57.1%増、卸小売業65.9%増、（派遣や警備業を含む）その他サービス業20.1%増、公務57.1%増であった。宿泊飲食業20.4%減、教育学習支援業は19.3%減であった。

○平成28年2月の新規求人倍率は1.37倍で前年比0.20ポイント上がった。また、有効求人倍率は0.99倍で前年比0.16ポイント上がった。人手不足が厳しさを増しているが、保育士においては25年8月・0.90倍（全数）、26年2月・1.66倍、27年2月・2.03倍、28年2月・3.44倍と大きく上がっている。

| | 平成28年 2月 | 平成28年 1月 | 前月比 | 平成27年 2月 | 前年同月比 |
|---------------|-------------|-------------|---------|-------------|---------|
| 新規求職申込件数(全数) | 2,157 | 1,887 | 14.3 % | 2,133 | 1.1 % |
| 月間有効求職者数(全数) | 8,260 | 7,837 | 5.4 % | 8,738 | ▲ 5.5 % |
| 新規求人数(全数) | 2,949 | 3,037 | ▲ 2.9 % | 2,489 | 18.5 % |
| 月間有効求人数(全数) | 8,165 | 7,740 | 5.5 % | 7,216 | 13.2 % |
| 紹介件数(全数) | 3,921 | 3,083 | 27.2 % | 4,286 | ▲ 8.5 % |
| 就職件数(全数) | 508 | 384 | 32.3 % | 530 | ▲ 4.2 % |
| 就職率(全数) | 23.6 | 20.3 | 3.2 P | 24.8 | ▲ 1.2 P |
| 充足数(全数) | 453 | 335 | 35.2 % | 435 | 4.1 % |
| 充足率(全数) | 15.4 | 11.0 | 4.3 P | 17.5 | ▲ 2.1 P |
| 新規求職申込件数(パート) | 667 | 563 | 18.5 % | 615 | 8.5 % |
| 有効求職者数(パート) | 2,435 | 2,252 | 8.1 % | 2,506 | ▲ 2.8 % |
| 新規求人数(パート) | 1,270 | 1,179 | 7.7 % | 946 | 34.2 % |
| 有効求人数(パート) | 3,206 | 3,005 | 6.7 % | 2,493 | 28.6 % |
| 紹介件数(パート) | 1,188 | 824 | 44.2 % | 1,220 | ▲ 2.6 % |
| 就職件数(パート) | 210 | 149 | 40.9 % | 197 | 6.6 % |