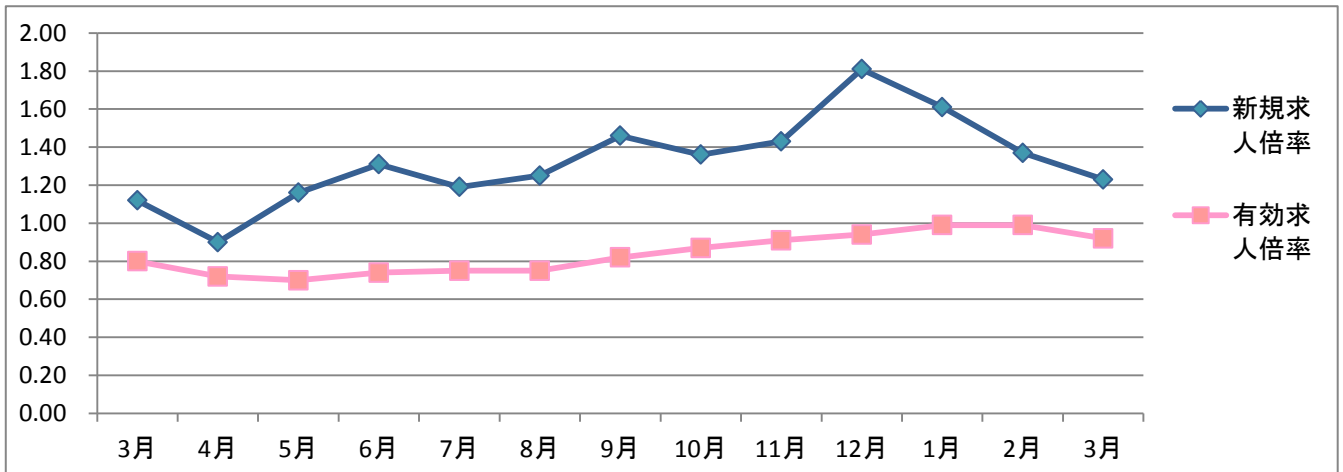


ハローワーク相模原における職業紹介状況

平成28年3月分

下記についてはハローワーク相模原全体（付属機関における数字を含む）の数字です。



	3月	4月	5月	6月	7月	8月	9月	10月	11月	12月	1月	2月	3月
新規求人倍率	1.12	0.90	1.16	1.31	1.19	1.25	1.46	1.36	1.43	1.81	1.61	1.37	1.23
有効求人倍率	0.80	0.72	0.70	0.74	0.75	0.75	0.82	0.87	0.91	0.94	0.99	0.99	0.92

【ポイント】

○平成28年3月の新規求職申込件数については前年比3.9%減少であった。また、月間有効求職者数は前年比5.0%減少であった。正社員希望（新規）求職者は69.1%であり、新規求職者の求職時の状態別をみると、離職者の割合が60.9%であり、無業者の割合が9.0%（前年比0.5ポイント下）、在職者の割合が30.2%（前年比2.5%下）であった。

○平成28年3月の新規求人数については前年比5.2%増加であった。正社員（新規）求人数は全体の46.7%で、前年比4.7ポイント上がった。正社員求人の増加の大きかった産業は、製造業26.2%増、理美容業を含む生活関連サービス業21.4%増、医療福祉業45.2%増であった。職種別でみると、社会福祉の専門職104.3%増、介護サービス165.2%増、調理260.0%増、保安（警備）400.0%増であった。

○平成28年3月の新規求人倍率は1.23倍で前年比0.11ポイント上がった。また、有効求人倍率は0.92倍で前年比0.11ポイント上がった。また、正社員（新規）求人倍率は0.83倍であった。福祉関係の求人が大きく増加したが、有効求人倍率においては、社会福祉専門職2.38倍、介護サービス2.27倍であった。

	平成28年 3月	平成28年 2月	前月比	平成27年 3月	前年同月比
新規求職申込件数(全数)	2,121	2,157	▲ 1.7 %	2,207	▲ 3.9 %
月間有効求職者数(全数)	8,740	8,260	5.8 %	9,198	▲ 5.0 %
新規求人数(全数)	2,608	2,949	▲ 11.6 %	2,480	5.2 %
月間有効求人数(全数)	8,021	8,165	▲ 1.8 %	7,389	8.6 %
紹介件数(全数)	4,015	3,921	2.4 %	4,310	▲ 6.8 %
就職件数(全数)	594	508	16.9 %	646	▲ 8.0 %
就職率(全数)	28.0	23.6	4.5 P	29.3	▲ 1.3 P
充足数(全数)	467	453	3.1 %	493	▲ 5.3 %
充足率(全数)	17.9	15.4	2.5 P	19.9	▲ 2.0 P
新規求職申込件数 (パート)	659	667	▲ 1.2 %	653	0.9 %
有効求職者数 (パート)	2,627	2,435	7.9 %	2,657	▲ 1.1 %
新規求人数 (パート)	1,024	1,270	▲ 19.4 %	855	19.8 %
有効求人数 (パート)	3,153	3,206	▲ 1.7 %	2,590	21.7 %
紹介件数 (パート)	1,223	1,188	2.9 %	1,142	7.1 %
就職件数 (パート)	247	210	17.6 %	251	▲ 1.6 %