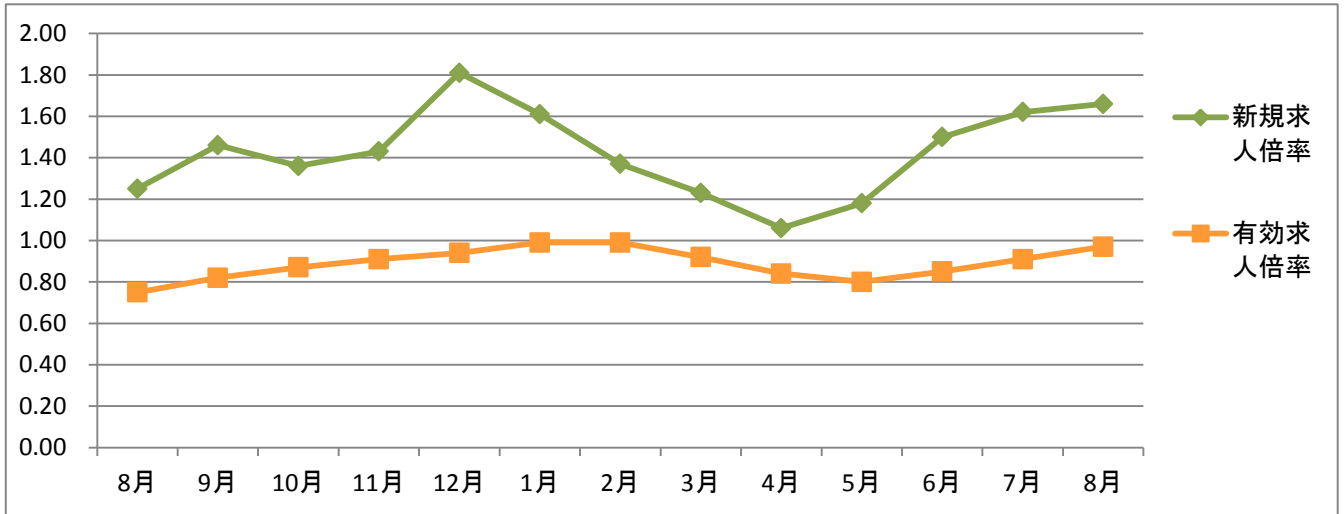


# ハローワーク相模原における職業紹介状況

平成28年8月分

下記についてはハローワーク相模原全体（付属機関における数字を含む）の数字です。



	8月	9月	10月	11月	12月	1月	2月	3月	4月	5月	6月	7月	8月
新規求人倍率	1.25	1.46	1.36	1.43	1.81	1.61	1.37	1.23	1.06	1.18	1.50	1.62	1.66
有効求人倍率	0.75	0.82	0.87	0.91	0.94	0.99	0.99	0.92	0.84	0.80	0.85	0.91	0.97

## 【ポイント】

○平成28年8月の新規求職申込件数は前年比8.6%減少であった。また、月間有効求職者数は前年比10.9%減少であった。新規求職者の登録時の状況は、離職者が(前年比)11.8%減であり、在職者7.3%減、無業者は29.4%減であった。雇用保険資格決定件数においても前年比16.8%減であり、求職者の減少が続いている。

○平成28年8月の新規求人数については前年比20.9%増加であり、うちパートタイム求人は30.3%増と大きく増加であった。月間有効求人数については前年比10.4%増加であった。また、正社員求人数は前年比28.8%増であり、増加の大きかった産業は、建設業が前年比48.3%増、製造業が前年比27.3%増、卸小売業21.4%増、飲食宿泊業141.2%増、医療福祉業54.0%増であった。

○平成28年8月の新規求人倍率は1.66倍で前年比0.41ポイント上がった。また、有効求人倍率は0.97倍で前年比0.22ポイント上がった。有効求人倍率については前年比が平成24年1月から56か月連続で上がっている。なお、事務職については0.34倍で、相変わらず低い。(参考 27年8月0.24倍、26年8月0.23倍、25年8月0.23倍、24年8月0.18倍)

	平成28年 8月	平成28年 7月	前月比	平成27年 8月	前年同月比
新規求職申込件数(全数)	1,787	1,748	2.2%	1,955	▲ 8.6%
月間有効求職者数(全数)	8,525	8,818	▲ 3.3%	9,568	▲ 10.9%
新規求人数(全数)	2,959	2,836	4.3%	2,448	20.9%
月間有効求人数(全数)	8,295	8,011	3.5%	7,204	15.1%
紹介件数(全数)	3,099	3,260	▲ 4.9%	3,310	▲ 6.4%
就職件数(全数)	440	498	▲ 11.6%	434	1.4%
就職率(全数)	24.6	28.5	▲ 3.9 P	22.2	2.4 P
充足数(全数)	388	396	▲ 2.0%	370	4.9%
充足率(全数)	13.1	14.0	▲ 0.9 P	15.1	▲ 2.0 P
新規求職申込件数(パート)	587	549	6.9%	591	▲ 0.7%
有効求職者数(パート)	2,715	2,817	▲ 3.6%	2,865	▲ 5.2%
新規求人数(パート)	1,187	1,235	▲ 3.9%	911	30.3%
有効求人数(パート)	3,411	3,216	6.1%	2,593	31.5%
紹介件数(パート)	897	915	▲ 2.0%	800	12.1%
就職件数(パート)	179	211	▲ 15.2%	154	16.2%