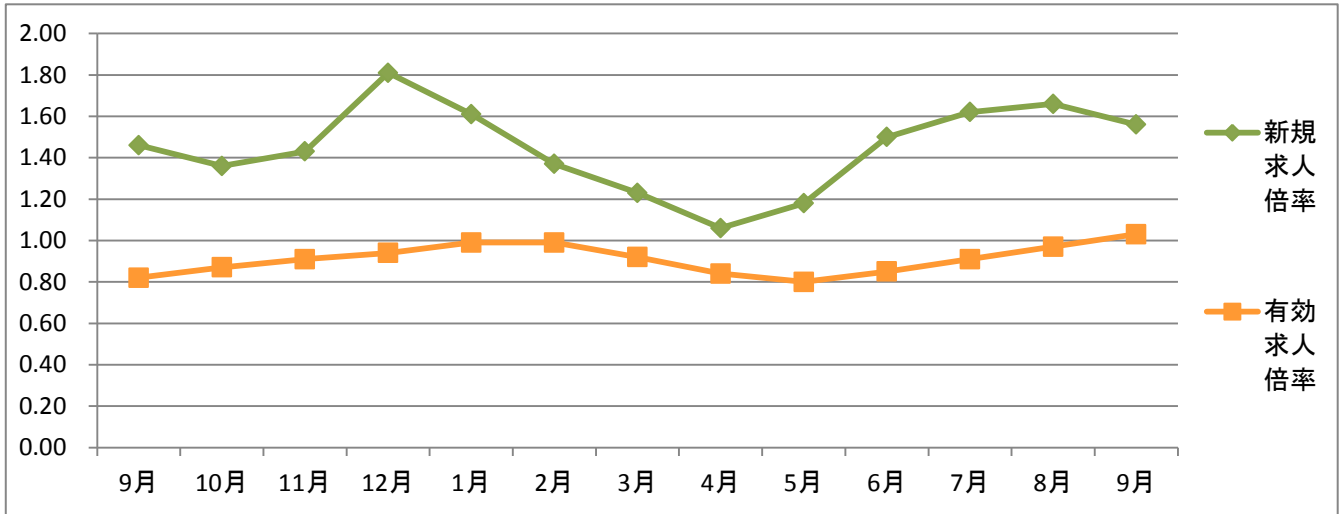


ハローワーク相模原における職業紹介状況

平成28年9月分

下記についてはハローワーク相模原全体（付属機関における数字を含む）の数字です。



	9月	10月	11月	12月	1月	2月	3月	4月	5月	6月	7月	8月	9月
新規求人倍率	1.46	1.36	1.43	1.81	1.61	1.37	1.23	1.06	1.18	1.50	1.62	1.66	1.56
有効求人倍率	0.82	0.87	0.91	0.94	0.99	0.99	0.92	0.84	0.80	0.85	0.91	0.97	1.03

【ポイント】

○平成28年9月の新規求職申込件数は前年比0.7%増加であった。また、月間有効求職者数は前年比7.5%減少であった。新規求職者が微増したが、雇用保険資格喪失者数は1.3%増であり、新規求職者の登録時の状況は、離職者が2.1%減・在職者5.4%減・無業者23.7%減であった。また、新規求職者のうちフルタイム希望は5.1%減、パートタイム希望は14.2%増であり、女性の55歳以上の新規求職者が増加（55～59歳18.2%増、60～64歳35.7%増、65歳以上50.5%増）であった。

○平成28年9月の新規求人数については前年比7.9%増加で、うちパートタイム求人は14.7%増であった。大きく増加した産業は、学術研究専門技術サービス業前年比68.6%増、社会福祉業78.5%増、派遣業33.8%であり（製造業は3.5%増）、減少した産業は、卸小売業前年比35.1%減、情報通信業21.8%減、理美容生活関連サービス業18.6%減、医療業18.9%減、建設業3.1%減であった。

○平成28年9月の新規求人倍率は1.56倍で前年比0.10ポイント上がった。また、有効求人倍率は1.03倍で前年比0.21ポイント上がった。なお、医療福祉業の中の一部の職種を見ると、薬剤師:4.25倍、看護師:2.39倍、保育士:2.17倍、ケアマネなどの社会福祉専門職1.33倍、歯科衛生士:3.54倍であった。

	平成28年 9月	平成28年 8月	前月比	平成27年 9月	前年同月比
新規求職申込件数(全数)	1,938	1,787	8.4%	1,925	0.7%
月間有効求職者数(全数)	8,279	8,525	▲2.9%	8,949	▲7.5%
新規求人数(全数)	3,021	2,959	2.1%	2,801	7.9%
月間有効求人数(全数)	8,487	8,295	2.3%	7,375	15.1%
紹介件数(全数)	3,478	3,099	12.2%	3,763	▲7.6%
就職件数(全数)	479	440	8.9%	491	▲2.4%
就職率(全数)	24.7	24.6	0.1P	25.5	▲0.8P
充足数(全数)	425	388	9.5%	404	5.2%
充足率(全数)	14.1	13.1	1.0P	14.4	▲0.4P
新規求職申込件数(ハ [○] -ト)	659	587	12.3%	577	14.2%
有効求職者数(ハ [○] -ト)	2,674	2,715	▲1.5%	2,660	0.5%
新規求人数(ハ [○] -ト)	1,193	1,187	0.5%	1,040	14.7%
有効求人数(ハ [○] -ト)	3,408	3,411	▲0.1%	2,677	27.3%
紹介件数(ハ [○] -ト)	1,034	897	15.3%	933	10.8%
就職件数(ハ [○] -ト)	220	179	22.9%	196	12.2%