

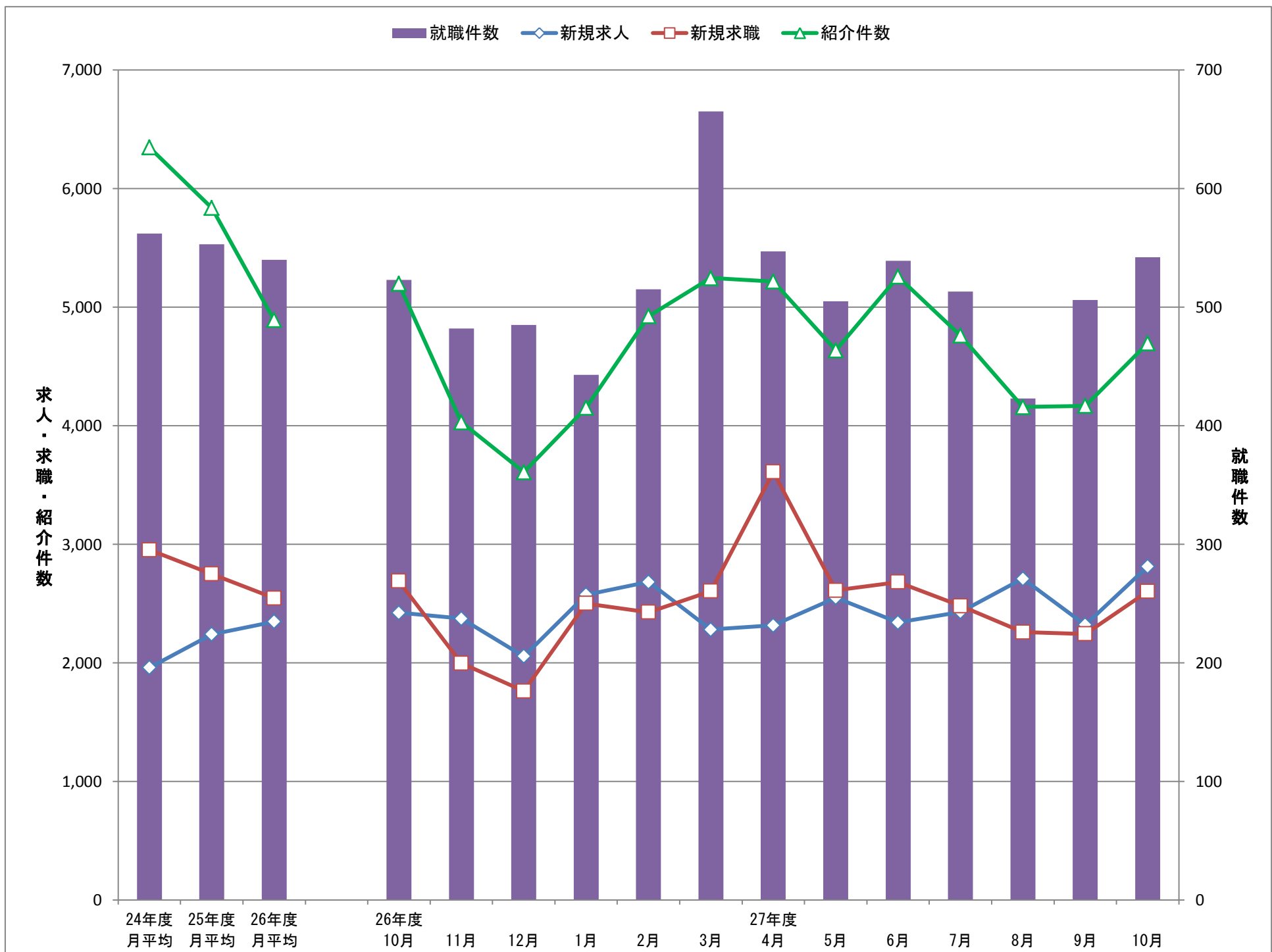
統計月報

平成27年 10月

H27.11.27作成

かわきた

川崎北公共職業安定所



	24年度 月平均	25年度 月平均	26年度 月平均	26年度 10月	11月	12月	1月	2月	3月	27年度 4月	5月	6月	7月	8月	9月	10月
新規求人	1,960	2,242	2,348	2,423	2,374	2,056	2,575	2,682	2,281	2,317	2,550	2,341	2,430	2,710	2,320	2,812
新規求職	2,953	2,750	2,546	2,689	1,997	1,762	2,501	2,427	2,604	3,610	2,612	2,681	2,480	2,259	2,244	2,602
紹介件数	6,346	5,836	4,892	5,197	4,029	3,609	4,150	4,924	5,245	5,217	4,636	5,257	4,761	4,158	4,168	4,694
就職件数	562	553	540	523	482	485	443	515	665	547	505	539	513	423	506	542

◆一般職業紹介状況(学卒を除きパートを含む)

項目	計	男	女	前月	前月比	前年同月	前年比
月間有効求職者数 A	11,573	5,544	6,001	11,447	1.1	12,342	▲ 6.2
うち 保険受給者	5,693	2,398	3,294	5,707	▲ 0.2	5,944	▲ 4.2
うち 中高年	5,175	2,871	2,295	5,106	1.4	5,323	▲ 2.8
新規求職申込件数 B	2,602	1,280	1,314	2,244	16.0	2,689	▲ 3.2
うち 保険受給者	1,010	470	540	797	26.7	1,050	▲ 3.8
うち 中高年 C	1,148	671	474	970	18.4	1,135	1.1
月間有効求人数 D	7,468			7,097	5.2	6,943	7.6
新規求人数 E	2,812			2,320	21.2	2,423	16.1
紹介件数 F	4,694	2,735	1,944	4,168	12.6	5,197	▲ 9.7
うち 保険受給者	1,333	743	590	1,231	8.3	1,408	▲ 5.3
うち 中高年	2,534	1,621	911	2,165	17.0	2,558	▲ 0.9
就職件数 G	542	288	251	506	7.1	523	3.6
うち 保険受給者	148	70	78	152	▲ 2.6	139	6.5
うち 中高年	268	153	113	272	▲ 1.5	252	6.3
中高年のうち保険受給者	70	36	34	72	▲ 2.8	62	12.9
充足数 H	352			363	▲ 3.0	380	▲ 7.4
うち他県からの充足数	106			112	▲ 5.4	129	▲ 17.8
有効求人倍率 (D/A)	0.65			0.62	0.03 p	0.56	0.09 p
新規求人倍率 (E/B)	1.08			1.03	0.05 p	0.90	0.18 p
新規紹介率 (F/B*100)	180.40	213.67	147.95	185.74	▲ 5.34 p	193.27	▲ 12.87 p
うち 保険受給者	131.98	158.09	109.26	154.45	▲ 22.47 p	134.10	▲ 2.12 p
うち 中高年	220.73	241.58	192.19	223.20	▲ 2.47 p	225.37	▲ 4.64 p
新規就職率 (G/B*100)	20.83	22.50	19.10	22.55	▲ 1.72 p	19.45	1.38 p
うち 保険受給者	14.65	14.89	14.44	19.07	▲ 4.42 p	13.24	1.41 p
うち 中高年	23.34	22.80	23.84	28.04	▲ 4.70 p	22.20	1.14 p
有効就職率 (G/A*100)	4.68	5.19	4.18	4.42	0.26 p	4.24	0.44 p
うち 保険受給者	2.60	2.92	2.37	2.66	▲ 0.06 p	2.34	0.26 p
うち 中高年	5.18	5.33	4.92	5.33	▲ 0.15 p	4.73	0.45 p
充足率 (H/D*100)	4.71			5.11	▲ 0.40 p	5.47	▲ 0.76 p
新規求職者中に占める中高年 C/B*100	44.12	52.42	36.07	43.23	0.89 p	42.21	1.91 p

※ 求人関係は男女雇用機会均等法により男女別がありません。また求職者数の男女合計もH16.11月より性別未記入の方がいるため合致しません。

※ p はポイント(前月・前年との数値差) ※ 中高年は45歳以上です。

※ 保険受給者に高年齢受給資格者・特例受給資格者は含まれません。

◆障害者職業紹介状況

項目	計	男	女	前月	前月比	前年同月	前年比
新規求職申込件数	85			75	13.3	114	▲ 25.4
月末現在有効求職者数	1,544	984	548	1,512	2.1	1,724	▲ 10.4
紹介件数	270			198	36.4	391	▲ 30.9
就職件数	30			26	15.4	28	7.1

◆パート・タイム状況

項目	計	男	女	前月	前月比	前年同月	前年比
①新規求職申込件数	731	189	538	664	10.1	790	▲ 7.5
②月間有効求職者数	3,327	865	2,454	3,271	1.7	3,482	▲ 4.5
③新規求人数	1,136			904	25.7	1,150	▲ 1.2
④月間有効求人数	3,032			2,922	3.8	3,059	▲ 0.9
⑤紹介件数	1,210	474	735	1,052	15.0	1,272	▲ 4.9
新規紹介率(⑤/①*100)	165.53			158.43	7.10 p	161.01	4.52 p
⑥就職件数	237	99	136	216	9.7	259	▲ 8.5
⑦充足数	161			173	▲ 6.9	172	▲ 6.4
新規就職率(⑥/①*100)	32.42			32.53	▲ 0.11 p	32.78	▲ 0.36 p
新規求人倍率	1.55			1.36	0.19 p	1.46	0.09 p
有効求人倍率	0.91			0.89	0.02 p	0.88	0.03 p

◆「ハローワークプラザ新百合ヶ丘」職業紹介状況

項目	計	男	女	前月	前月比	前年同月	前年比
①新規求職申込件数	380	183	196	371	2.4	447	▲ 15.0
②月間有効求職者数	1,156	527	625	1,156	0.0	1,388	▲ 16.7
③紹介件数	979	542	427	896	9.3	1,165	▲ 16.0
新規紹介率(③/①*100)	257.63	296.17	217.86	241.51	16.12 p	260.63	▲ 3.00 p
④就職件数	124	61	62	122	1.6	111	11.7
新規就職率(④/①*100)	32.63	33.33	31.63	32.88	▲ 0.25 p	24.83	7.80 p

※新規求職者の男女合計は、性別未記入者がいるため合致しません。