

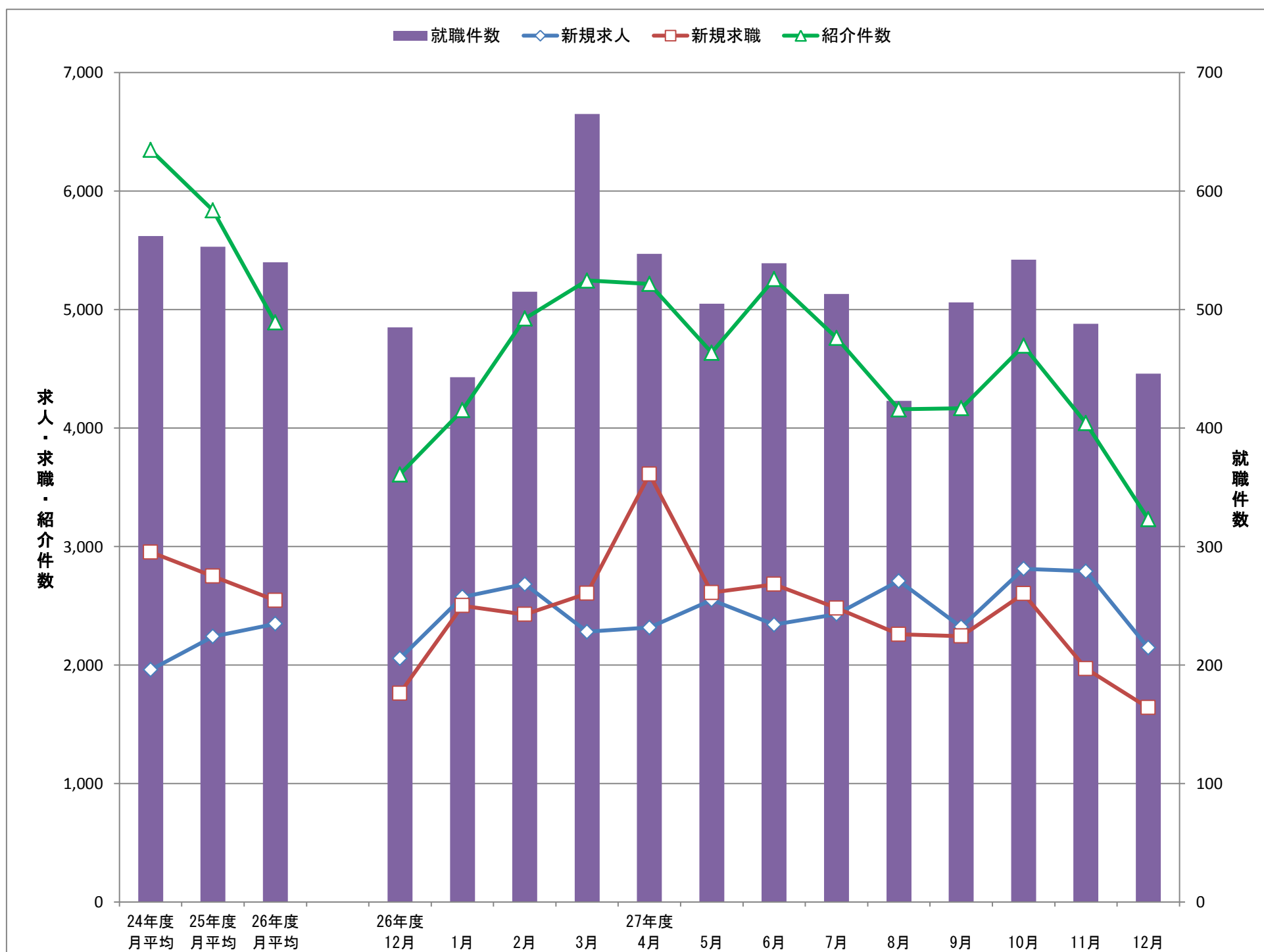
統計月報

平成27年 12月

H28.1.29作成

かわきた

川崎北公共職業安定所



	24年度 月平均	25年度 月平均	26年度 月平均	26年度 12月	1月	2月	3月	27年度 4月	5月	6月	7月	8月	9月	10月	11月	12月
新規求人	1,960	2,242	2,348	2,056	2,575	2,682	2,281	2,317	2,550	2,341	2,430	2,710	2,320	2,812	2,792	2,146
新規求職	2,953	2,750	2,546	1,762	2,501	2,427	2,604	3,610	2,612	2,681	2,480	2,259	2,244	2,602	1,969	1,640
紹介件数	6,346	5,836	4,892	3,609	4,150	4,924	5,245	5,217	4,636	5,257	4,761	4,158	4,168	4,694	4,042	3,232
就職件数	562	553	540	485	443	515	665	547	505	539	513	423	506	542	488	446

◆一般職業紹介状況(学卒を除きパートを含む)

項目	計	男	女	前月	前月比	前年同月	前年比
月間有効求職者数 A	10,280	4,990	5,260	11,047	▲ 6.9	10,969	▲ 6.3
うち 保険受給者	4,885	2,090	2,795	5,307	▲ 8.0	5,275	▲ 7.4
うち 中高年	4,634	2,588	2,035	4,940	▲ 6.2	4,775	▲ 3.0
新規求職申込件数 B	1,640	756	880	1,969	▲ 16.7	1,762	▲ 6.9
うち 保険受給者	579	231	348	684	▲ 15.4	638	▲ 9.2
うち 中高年 C	732	396	333	859	▲ 14.8	758	▲ 3.4
月間有効求人数 D	7,370			7,626	▲ 3.4	6,483	13.7
新規求人数 E	2,146			2,792	▲ 23.1	2,056	4.4
紹介件数 F	3,232	1,972	1,257	4,042	▲ 20.0	3,609	▲ 10.4
うち 保険受給者	925	524	401	1,125	▲ 17.8	1,111	▲ 16.7
うち 中高年	1,718	1,168	547	2,207	▲ 22.2	1,914	▲ 10.2
就職件数 G	446	251	195	488	▲ 8.6	485	▲ 8.0
うち 保険受給者	119	65	54	132	▲ 9.8	137	▲ 13.1
うち 中高年	244	143	101	243	0.4	232	5.2
中高年のうち保険受給者	60	35	25	60	0.0	50	20.0
充足数 H	255			316	▲ 19.3	318	▲ 19.8
うち他県からの充足数	76			84	▲ 9.5	102	▲ 25.5
有効求人倍率 (D/A)	0.72			0.69	0.03 p	0.59	0.13 p
新規求人倍率 (E/B)	1.31			1.42	▲ 0.11 p	1.17	0.14 p
新規紹介率 (F/B*100)	197.07	260.85	142.84	205.28	▲ 8.21 p	204.82	▲ 7.75 p
うち 保険受給者	159.76	226.84	115.23	164.47	▲ 4.71 p	174.14	▲ 14.38 p
うち 中高年	234.70	294.95	164.26	256.93	▲ 22.23 p	252.51	▲ 17.81 p
新規就職率 (G/B*100)	27.20	33.20	22.16	24.78	2.42 p	27.53	▲ 0.33 p
うち 保険受給者	20.55	28.14	15.52	19.30	1.25 p	21.47	▲ 0.92 p
うち 中高年	33.33	36.11	30.33	28.29	5.04 p	30.61	2.72 p
有効就職率 (G/A*100)	4.34	5.03	3.71	4.42	▲ 0.08 p	4.42	▲ 0.08 p
うち 保険受給者	2.44	3.11	1.93	2.49	▲ 0.05 p	2.60	▲ 0.16 p
うち 中高年	5.27	5.53	4.96	4.92	0.35 p	4.86	0.41 p
充足率 (H/D*100)	3.46			4.14	▲ 0.68 p	4.91	▲ 1.45 p
新規求職者中に占める中高年 C/B*100	44.63	52.38	37.84	43.63	1.00 p	43.02	1.61 p

※ 求人関係は男女雇用機会均等法により男女別がありません。また求職者数の男女合計もH16.11月より性別未記入の方がいるため合致しません。

※ p はポイント(前月・前年との数値差) ※ 中高年は45歳以上です。

※ 保険受給者に高年齢受給資格者・特例受給資格者は含まれません。

◆障害者職業紹介状況

項目	計	男	女	前月	前月比	前年同月	前年比
新規求職申込件数	48			71	▲ 32.4	68	▲ 29.4
月末現在有効求職者数	1,009	651	347	1,573	▲ 35.9	1,688	▲ 40.2
紹介件数	200			304	▲ 34.2	120	66.7
就職件数	30			30	0.0	39	▲ 23.1

◆パート・タイム状況

項目	計	男	女	前月	前月比	前年同月	前年比
①新規求職申込件数	465	127	337	564	▲ 17.6	486	▲ 4.3
②月間有効求職者数	2,960	792	2,161	3,195	▲ 7.4	3,023	▲ 2.1
③新規求人数	785			1,226	▲ 36.0	840	▲ 6.5
④月間有効求人数	2,911			3,097	▲ 6.0	2,904	0.2
⑤紹介件数	745	275	470	977	▲ 23.7	847	▲ 12.0
新規紹介率(⑤/①*100)	160.22			173.23	▲ 13.01 p	174.28	▲ 14.06 p
⑥就職件数	163	62	101	224	▲ 27.2	189	▲ 13.8
⑦充足数	112			156	▲ 28.2	145	▲ 22.8
新規就職率(⑥/①*100)	35.05			39.72	▲ 4.67 p	38.89	▲ 3.84 p
新規求人倍率	1.69			2.17	▲ 0.48 p	1.73	▲ 0.04 p
有効求人倍率	0.98			0.97	0.01 p	0.96	0.02 p

◆「ハローワークプラザ新百合ヶ丘」職業紹介状況

項目	計	男	女	前月	前月比	前年同月	前年比
①新規求職申込件数	270	124	146	303	▲ 10.9	321	▲ 15.9
②月間有効求職者数	975	464	509	1,070	▲ 8.9	1,128	▲ 13.6
③紹介件数	654	375	279	820	▲ 20.2	797	▲ 17.9
新規紹介率(③/①*100)	242.22	302.42	191.10	270.63	▲ 28.41 p	248.29	▲ 6.07 p
④就職件数	94	48	46	102	▲ 7.8	102	▲ 7.8
新規就職率(④/①*100)	34.81	38.71	31.51	33.66	1.15 p	31.78	3.03 p

※新規求職者の男女合計は、性別未記入者がいるため合致しません。