

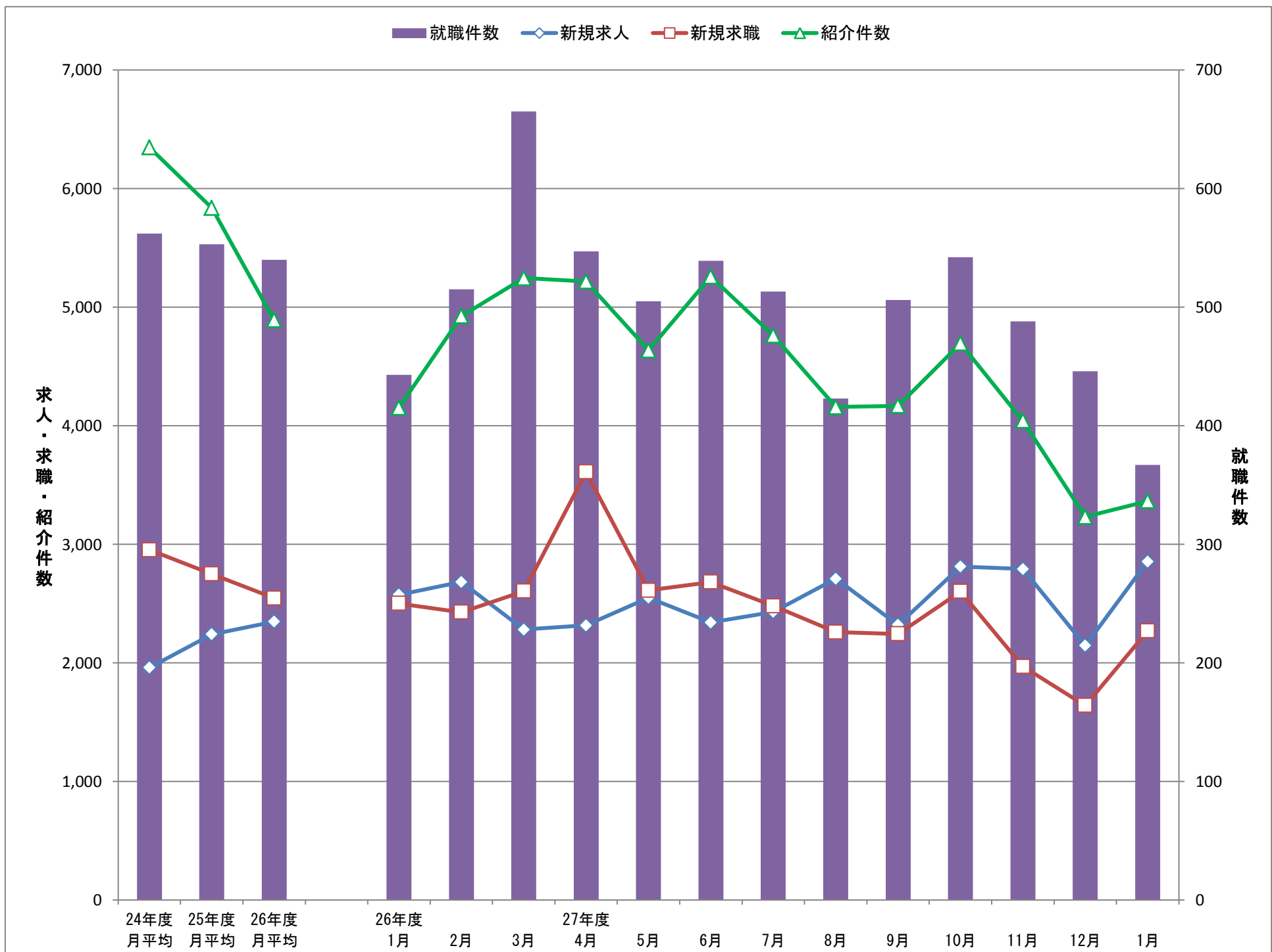
# 統計月報

# 平成28年 1月

H28.3.1作成

# かわきた

## 川崎北公共職業安定所



	24年度 月平均	25年度 月平均	26年度 月平均	26年度 1月	2月	3月	27年度 4月	5月	6月	7月	8月	9月	10月	11月	12月	1月
新規求人	1,960	2,242	2,348	2,575	2,682	2,281	2,317	2,550	2,341	2,430	2,710	2,320	2,812	2,792	2,146	2,855
新規求職	2,953	2,750	2,546	2,501	2,427	2,604	3,610	2,612	2,681	2,480	2,259	2,244	2,602	1,969	1,640	2,268
紹介件数	6,346	5,836	4,892	4,150	4,924	5,245	5,217	4,636	5,257	4,761	4,158	4,168	4,694	4,042	3,232	3,364
就職件数	562	553	540	443	515	665	547	505	539	513	423	506	542	488	446	367

◆一般職業紹介状況(学卒を除きパートを含む)

項目	計	男	女	前月	前月比	前年同月	前年比
月間有効求職者数 A	9,558	4,558	4,967	10,280	▲ 7.0	10,919	▲ 12.5
うち 保険受給者	4,754	2,102	2,651	4,885	▲ 2.7	5,190	▲ 8.4
うち 中高年	4,316	2,375	1,929	4,634	▲ 6.9	4,763	▲ 9.4
新規求職申込件数 B	2,268	1,059	1,200	1,640	38.3	2,501	▲ 9.3
うち 保険受給者	799	370	428	579	38.0	896	▲ 10.8
うち 中高年 C	1,013	547	463	732	38.4	1,078	▲ 6.0
月間有効求人数 D	7,380			7,370	0.1	6,658	10.8
新規求人数 E	2,855			2,146	33.0	2,575	10.9
紹介件数 F	3,364	1,896	1,463	3,232	4.1	4,150	▲ 18.9
うち 保険受給者	1,004	546	458	925	8.5	1,154	▲ 13.0
うち 中高年	1,755	1,102	650	1,718	2.2	2,098	▲ 16.3
就職件数 G	367	197	167	446	▲ 17.7	443	▲ 17.2
うち 保険受給者	102	53	49	119	▲ 14.3	116	▲ 12.1
うち 中高年	190	117	71	244	▲ 22.1	208	▲ 8.7
中高年のうち保険受給者	41	27	14	60	▲ 31.7	44	▲ 6.8
充足数 H	265			255	3.9	308	▲ 14.0
うち他県からの充足数	82			76	7.9	105	▲ 21.9
有効求人倍率 (D/A)	0.77			0.72	0.05 p	0.61	0.16 p
新規求人倍率 (E/B)	1.26			1.31	▲ 0.05 p	1.03	0.23 p
新規紹介率 (F/B*100)	148.32	179.04	121.92	197.07	▲ 48.75 p	165.93	▲ 17.61 p
うち 保険受給者	125.66	147.57	107.01	159.76	▲ 34.10 p	128.79	▲ 3.13 p
うち 中高年	173.25	201.46	140.39	234.70	▲ 61.45 p	194.62	▲ 21.37 p
新規就職率 (G/B*100)	16.18	18.60	13.92	27.20	▲ 11.02 p	17.71	▲ 1.53 p
うち 保険受給者	12.77	14.32	11.45	20.55	▲ 7.78 p	12.95	▲ 0.18 p
うち 中高年	18.76	21.39	15.33	33.33	▲ 14.57 p	19.29	▲ 0.53 p
有効就職率 (G/A*100)	3.84	4.32	3.36	4.34	▲ 0.50 p	4.06	▲ 0.22 p
うち 保険受給者	2.15	2.52	1.85	2.44	▲ 0.29 p	2.24	▲ 0.09 p
うち 中高年	4.40	4.93	3.68	5.27	▲ 0.87 p	4.37	0.03 p
充足率 (H/D*100)	3.59			3.46	0.13 p	4.63	▲ 1.04 p
新規求職者中に占める中高年 C/B*100	44.66	51.65	38.58	44.63	0.03 p	43.10	1.56 p

※ 求人関係は男女雇用機会均等法により男女別がありません。また求職者数の男女合計もH16.11月より性別未記入の方がいるため合致しません。

※ p はポイント(前月・前年との数値差)      ※ 中高年は45歳以上です。

※ 保険受給者に高年齢受給資格者・特例受給資格者は含まれません。

## ◆障害者職業紹介状況

項目	計	男	女	前月	前月比	前年同月	前年比
新規求職申込件数	91			48	89.6	82	11.0
月末現在有効求職者数	1,073	685	376	1,009	6.3	1,367	▲ 21.5
紹介件数	167			200	▲ 16.5	206	▲ 18.9
就職件数	23			30	▲ 23.3	29	▲ 20.7

## ◆パート・タイム状況

項目	計	男	女	前月	前月比	前年同月	前年比
①新規求職申込件数	650	162	486	465	39.8	719	▲ 9.6
②月間有効求職者数	2,630	661	1,961	2,960	▲ 11.1	3,013	▲ 12.7
③新規求人数	1,154			785	47.0	1,076	7.2
④月間有効求人数	2,869			2,911	▲ 1.4	2,838	1.1
⑤紹介件数	868	340	526	745	16.5	999	▲ 13.1
新規紹介率(⑤/①*100)	133.54			160.22	▲ 26.68 p	138.94	▲ 5.40 p
⑥就職件数	154	58	96	163	▲ 5.5	193	▲ 20.2
⑦充足数	107			112	▲ 4.5	140	▲ 23.6
新規就職率(⑥/①*100)	23.69			35.05	▲ 11.36 p	26.84	▲ 3.15 p
新規求人倍率	1.78			1.69	0.09 p	1.50	0.28 p
有効求人倍率	1.09			0.98	0.11 p	0.94	0.15 p

## ◆「ハローワークプラザ新百合ヶ丘」職業紹介状況

項目	計	男	女	前月	前月比	前年同月	前年比
①新規求職申込件数	353	143	210	270	30.7	450	▲ 21.6
②月間有効求職者数	934	417	516	975	▲ 4.2	1,118	▲ 16.5
③紹介件数	721	406	313	654	10.2	935	▲ 22.9
新規紹介率(③/①*100)	204.25	283.92	149.05	242.22	▲ 37.97 p	207.78	▲ 3.53 p
④就職件数	77	36	40	94	▲ 18.1	89	▲ 13.5
新規就職率(④/①*100)	21.81	25.17	19.05	34.81	▲ 13.00 p	19.78	2.03 p

※新規求職者の男女合計は、性別未記入者がいるため合致しません。