

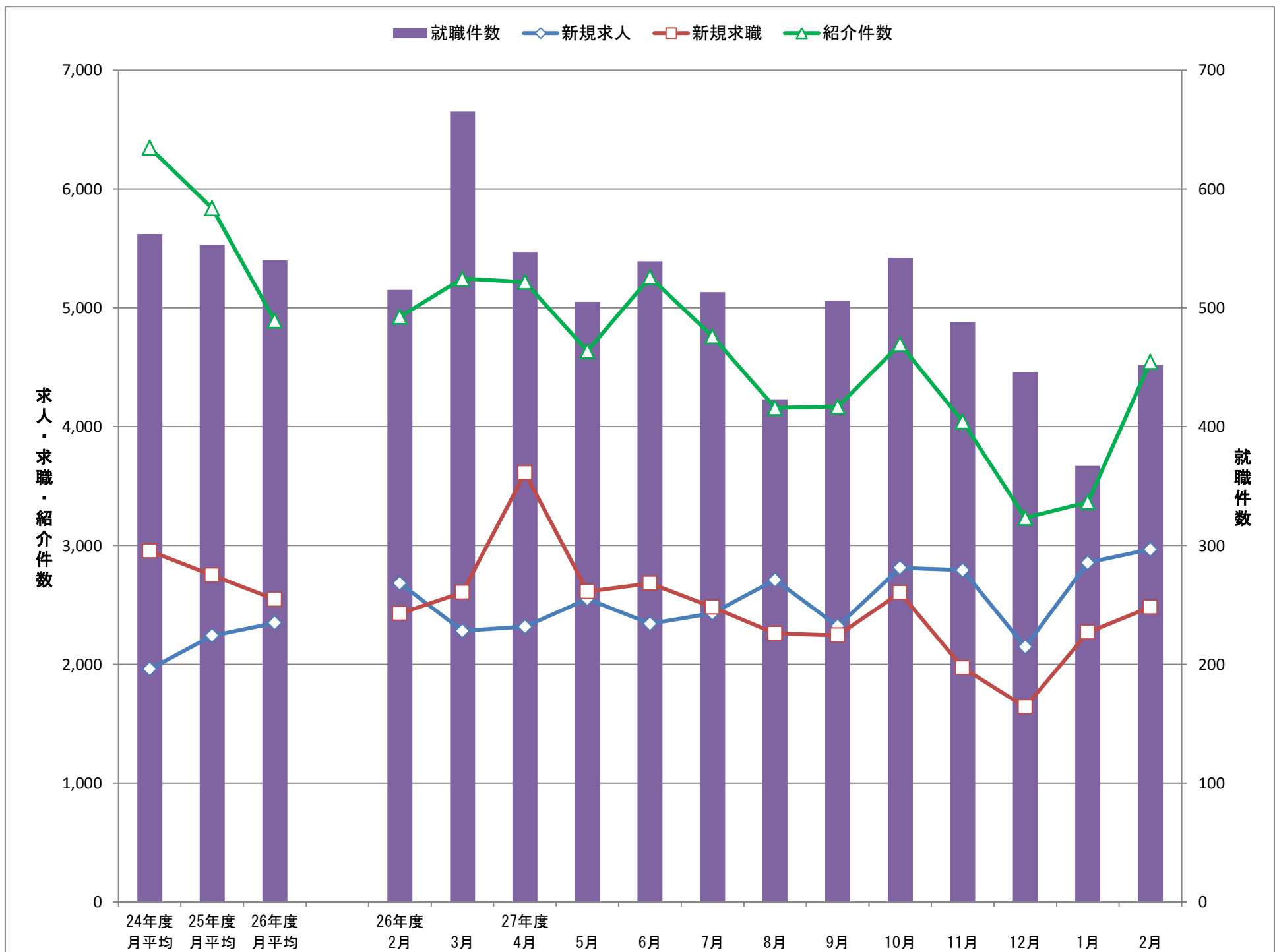
統計月報

平成28年 2月

H28.3.29作成

かわきた

川崎北公共職業安定所



	24年度 月平均	25年度 月平均	26年度 月平均	26年度 2月	3月	27年度 4月	5月	6月	7月	8月	9月	10月	11月	12月	1月	2月
新規求人	1,960	2,242	2,348	2,682	2,281	2,317	2,550	2,341	2,430	2,710	2,320	2,812	2,792	2,146	2,855	2,967
新規求職	2,953	2,750	2,546	2,427	2,604	3,610	2,612	2,681	2,480	2,259	2,244	2,602	1,969	1,640	2,268	2,480
紹介件数	6,346	5,836	4,892	4,924	5,245	5,217	4,636	5,257	4,761	4,158	4,168	4,694	4,042	3,232	3,364	4,544
就職件数	562	553	540	515	665	547	505	539	513	423	506	542	488	446	367	452

◆一般職業紹介状況(学卒を除きパートを含む)

項目	計	男	女	前月	前月比	前年同月	前年比
月間有効求職者数 A	10,018	4,756	5,224	9,558	4.8	10,905	▲ 8.1
うち 保険受給者	4,678	2,041	2,635	4,754	▲ 1.6	5,069	▲ 7.7
うち 中高年	4,542	2,502	2,023	4,316	5.2	4,712	▲ 3.6
新規求職申込件数 B	2,480	1,097	1,369	2,268	9.3	2,427	2.2
うち 保険受給者	689	273	415	799	▲ 13.8	785	▲ 12.2
うち 中高年 C	1,141	593	540	1,013	12.6	1,022	11.6
月間有効求人数 D	7,693			7,380	4.2	6,874	11.9
新規求人数 E	2,967			2,855	3.9	2,682	10.6
紹介件数 F	4,544	2,406	2,127	3,364	35.1	4,924	▲ 7.7
うち 保険受給者	1,135	579	556	1,004	13.0	1,099	3.3
うち 中高年	2,404	1,415	984	1,755	37.0	2,351	2.3
就職件数 G	452	210	238	367	23.2	515	▲ 12.2
うち 保険受給者	93	42	51	102	▲ 8.8	133	▲ 30.1
うち 中高年	220	126	93	190	15.8	251	▲ 12.4
中高年のうち保険受給者	35	22	13	41	▲ 14.6	58	▲ 39.7
充足数 H	307			265	15.8	328	▲ 6.4
うち他県からの充足数	72			82	▲ 12.2	95	▲ 24.2
有効求人倍率 (D/A)	0.77			0.77	0.00 p	0.63	0.14 p
新規求人倍率 (E/B)	1.20			1.26	▲ 0.06 p	1.11	0.09 p
新規紹介率 (F/B*100)	183.23	219.33	155.37	148.32	34.91 p	202.88	▲ 19.65 p
うち 保険受給者	164.73	212.09	133.98	125.66	39.07 p	140.00	24.73 p
うち 中高年	210.69	238.62	182.22	173.25	37.44 p	230.04	▲ 19.35 p
新規就職率 (G/B*100)	18.23	19.14	17.38	16.18	2.05 p	21.22	▲ 2.99 p
うち 保険受給者	13.50	15.38	12.29	12.77	0.73 p	16.94	▲ 3.44 p
うち 中高年	19.28	21.25	17.22	18.76	0.52 p	24.56	▲ 5.28 p
有効就職率 (G/A*100)	4.51	4.42	4.56	3.84	0.67 p	4.72	▲ 0.21 p
うち 保険受給者	1.99	2.06	1.94	2.15	▲ 0.16 p	2.62	▲ 0.63 p
うち 中高年	4.84	5.04	4.60	4.40	0.44 p	5.33	▲ 0.49 p
充足率 (H/D*100)	3.99			3.59	0.40 p	4.77	▲ 0.78 p
新規求職者中に占める中高年 C/B*100	46.01	54.06	39.44	44.66	1.35 p	42.11	3.90 p

※ 求人関係は男女雇用機会均等法により男女別がありません。また求職者数の男女合計もH16.11月より性別未記入の方がいるため合致しません。

※ p はポイント(前月・前年との数値差) ※ 中高年は45歳以上です。

※ 保険受給者に高年齢受給資格者・特例受給資格者は含まれません。

◆障害者職業紹介状況

項目	計	男	女	前月	前月比	前年同月	前年比
新規求職申込件数	102			91	12.1	79	29.1
月末現在有効求職者数	1,142	733	397	1,073	6.4	1,417	▲ 19.4
紹介件数	252			167	50.9	201	25.4
就職件数	22			23	▲ 4.3	33	▲ 33.3

◆パート・タイム状況

項目	計	男	女	前月	前月比	前年同月	前年比
①新規求職申込件数	779	191	584	650	19.8	688	13.2
②月間有効求職者数	2,827	722	2,096	2,630	7.5	3,010	▲ 6.1
③新規求人数	1,160			1,154	0.5	1,220	▲ 4.9
④月間有効求人数	2,939			2,869	2.4	2,884	1.9
⑤紹介件数	1,295	463	830	868	49.2	1,254	3.3
新規紹介率(⑤/①*100)	166.24			133.54	32.70 p	182.27	▲ 16.03 p
⑥就職件数	185	61	123	154	20.1	233	▲ 20.6
⑦充足数	116			107	8.4	159	▲ 27.0
新規就職率(⑥/①*100)	23.75			23.69	0.06 p	33.87	▲ 10.12 p
新規求人倍率	1.49			1.78	▲ 0.29 p	1.77	▲ 0.28 p
有効求人倍率	1.04			1.09	▲ 0.05 p	0.96	0.08 p

◆「ハローワークプラザ新百合ヶ丘」職業紹介状況

項目	計	男	女	前月	前月比	前年同月	前年比
①新規求職申込件数	463	182	279	353	31.2	467	▲ 0.9
②月間有効求職者数	1,105	473	630	934	18.3	1,240	▲ 10.9
③紹介件数	1,036	469	565	721	43.7	1,144	▲ 9.4
新規紹介率(③/①*100)	223.76	257.69	202.51	204.25	19.51 p	244.97	▲ 21.21 p
④就職件数	96	43	53	77	24.7	106	▲ 9.4
新規就職率(④/①*100)	20.73	23.63	19.00	21.81	▲ 1.08 p	22.70	▲ 1.97 p

※新規求職者の男女合計は、性別未記入者がいるため合致しません。