

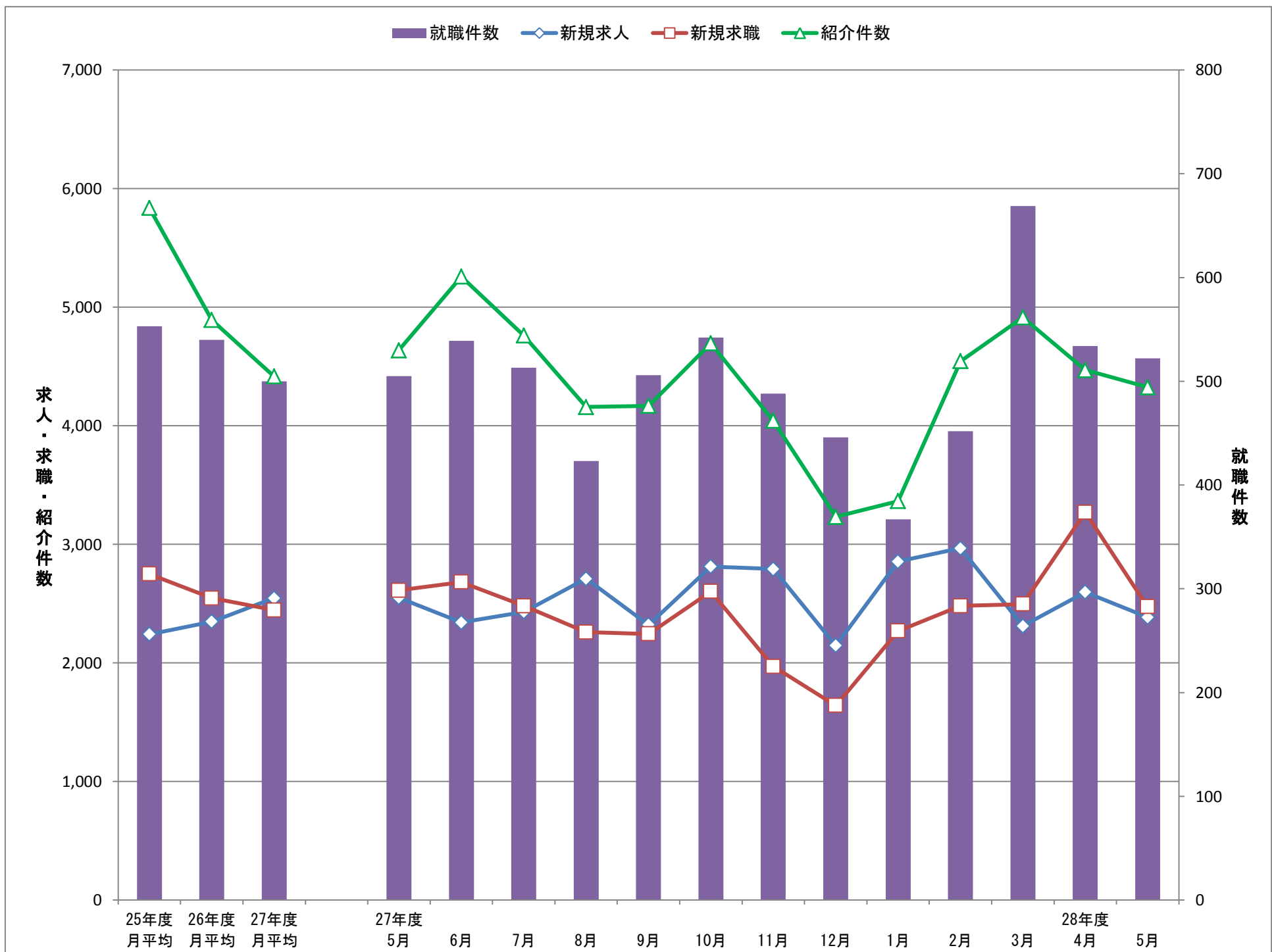
統計月報

平成28年 5月

H28.7.1作成

かわきた

川崎北公共職業安定所



	25年度 月平均	26年度 月平均	27年度 月平均	27年度 5月	6月	7月	8月	9月	10月	11月	12月	1月	2月	3月	28年度 4月	5月
新規求人	2,242	2,348	2,546	2,550	2,341	2,430	2,710	2,320	2,812	2,792	2,146	2,855	2,967	2,311	2,596	2,385
新規求職	2,750	2,546	2,445	2,612	2,681	2,480	2,259	2,244	2,602	1,969	1,640	2,268	2,480	2,495	3,270	2,474
紹介件数	5,836	4,892	4,416	4,636	5,257	4,761	4,158	4,168	4,694	4,042	3,232	3,364	4,544	4,913	4,469	4,324
就職件数	553	540	500	505	539	513	423	506	542	488	446	367	452	669	534	522

◆一般職業紹介状況(学卒を除きパートを含む)

項目	計	男	女	前月	前月比	前年同月	前年比
月間有効求職者数 A	11,452	5,459	5,971	11,373	0.7	12,569	▲ 8.9
うち 保険受給者	5,285	2,244	3,039	5,070	4.2	5,663	▲ 6.7
うち 中高年	5,281	2,972	2,299	5,283	▲ 0.0	5,649	▲ 6.5
新規求職申込件数 B	2,474	1,060	1,411	3,270	▲ 24.3	2,612	▲ 5.3
うち 保険受給者	992	361	631	1,405	▲ 29.4	986	0.6
うち 中高年 C	1,107	568	536	1,571	▲ 29.5	1,130	▲ 2.0
月間有効求人数 D	6,867			7,486	▲ 8.3	6,785	1.2
新規求人数 E	2,385			2,596	▲ 8.1	2,550	▲ 6.5
紹介件数 F	4,324	2,413	1,906	4,469	▲ 3.2	4,636	▲ 6.7
うち 保険受給者	1,094	551	543	1,136	▲ 3.7	1,200	▲ 8.8
うち 中高年	2,283	1,454	826	2,289	▲ 0.3	2,181	4.7
就職件数 G	522	230	291	534	▲ 2.2	505	3.4
うち 保険受給者	127	42	85	111	14.4	135	▲ 5.9
うち 中高年	269	134	135	255	5.5	251	7.2
中高年のうち保険受給者	61	26	35	45	35.6	59	3.4
充足数 H	301			345	▲ 12.8	333	▲ 9.6
うち他県からの充足数	77			90	▲ 14.4	110	▲ 30.0
有効求人倍率 (D/A)	0.60			0.66	▲ 0.06 p	0.54	0.06 p
新規求人倍率 (E/B)	0.96			0.79	0.17 p	0.98	▲ 0.02 p
新規紹介率 (F/B*100)	174.78	227.64	135.08	136.67	38.11 p	177.49	▲ 2.71 p
うち 保険受給者	110.28	152.63	86.05	80.85	29.43 p	121.70	▲ 11.42 p
うち 中高年	206.23	255.99	154.10	145.70	60.53 p	193.01	13.22 p
新規就職率 (G/B*100)	21.10	21.70	20.62	16.33	4.77 p	19.33	1.77 p
うち 保険受給者	12.80	11.63	13.47	7.90	4.90 p	13.69	▲ 0.89 p
うち 中高年	24.30	23.59	25.19	16.23	8.07 p	22.21	2.09 p
有効就職率 (G/A*100)	4.56	4.21	4.87	4.70	▲ 0.14 p	4.02	0.54 p
うち 保険受給者	2.40	1.87	2.80	2.19	0.21 p	2.38	0.02 p
うち 中高年	5.09	4.51	5.87	4.83	0.26 p	4.44	0.65 p
充足率 (H/D*100)	4.38			4.61	▲ 0.23 p	4.91	▲ 0.53 p
新規求職者中に占める中高年 C/B*100	44.75	53.58	37.99	48.04	▲ 3.29 p	43.26	1.49 p

※ 求人関係は男女雇用機会均等法により男女別がありません。また求職者数の男女合計もH16.11月より性別未記入の方がいるため合致しません。

※ p はポイント(前月・前年との数値差) ※ 中高年は45歳以上です。

※ 保険受給者に高年齢受給資格者・特例受給資格者は含まれません。

◆障害者職業紹介状況

項目	計	男	女	前月	前月比	前年同月	前年比
新規求職申込件数	76			92	▲ 17.4	74	2.7
月末現在有効求職者数	1,312	843	455	1,271	3.2	1,541	▲ 14.9
紹介件数	275			257	7.0	267	3.0
就職件数	33			49	▲ 32.7	13	153.8

◆パート・タイム状況

項目	計	男	女	前月	前月比	前年同月	前年比
①新規求職申込件数	789	185	603	1,033	▲ 23.6	833	▲ 5.3
②月間有効求職者数	3,428	978	2,444	3,387	1.2	3,770	▲ 9.1
③新規求人数	1,121			1,114	0.6	1,154	▲ 2.9
④月間有効求人数	2,867			2,999	▲ 4.4	2,901	▲ 1.2
⑤紹介件数	1,134	401	728	1,176	▲ 3.6	1,244	▲ 8.8
新規紹介率(⑤/①*100)	143.73			113.84	29.89 p	149.34	▲ 5.61 p
⑥就職件数	253	79	173	249	1.6	210	20.5
⑦充足数	142			171	▲ 17.0	147	▲ 3.4
新規就職率(⑥/①*100)	32.07			24.10	7.97 p	25.21	6.86 p
新規求人倍率	1.42			1.08	0.34 p	1.39	0.03 p
有効求人倍率	0.84			0.89	▲ 0.05 p	0.77	0.07 p

◆「ハローワークプラザ新百合ヶ丘」職業紹介状況

項目	計	男	女	前月	前月比	前年同月	前年比
①新規求職申込件数	375	161	213	408	▲ 8.1	424	▲ 11.6
②月間有効求職者数	1,195	523	670	1,272	▲ 6.1	1,441	▲ 17.1
③紹介件数	916	510	405	935	▲ 2.0	982	▲ 6.7
新規紹介率(③/①*100)	244.27	316.77	190.14	229.17	15.10 p	231.60	12.67 p
④就職件数	120	46	74	110	9.1	123	▲ 2.4
新規就職率(④/①*100)	32.00	28.57	34.74	26.96	5.04 p	29.01	2.99 p

※新規求職者の男女合計は、性別未記入者がいるため合致しません。