

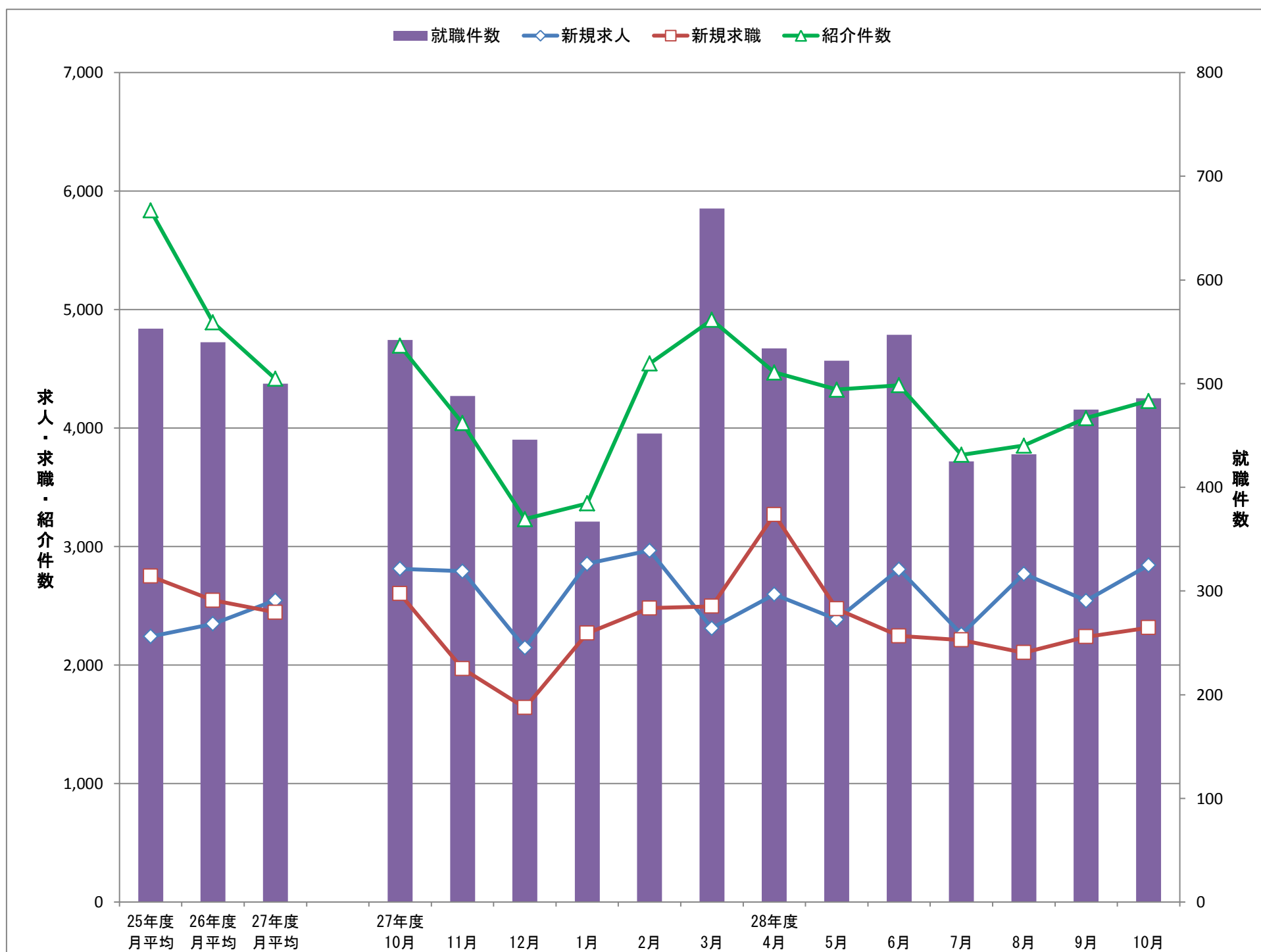
統計月報

平成28年 10月

H28.11.29作成

かわきた

川崎北公共職業安定所



	25年度 月平均	26年度 月平均	27年度 月平均	27年度 10月	11月	12月	1月	2月	3月	28年度 4月	5月	6月	7月	8月	9月	10月
新規求人	2,242	2,348	2,546	2,812	2,792	2,146	2,855	2,967	2,311	2,596	2,385	2,808	2,259	2,770	2,543	2,842
新規求職	2,750	2,546	2,445	2,602	1,969	1,640	2,268	2,480	2,495	3,270	2,474	2,246	2,211	2,105	2,238	2,315
紹介件数	5,836	4,892	4,416	4,694	4,042	3,232	3,364	4,544	4,913	4,469	4,324	4,361	3,773	3,852	4,084	4,229
就職件数	553	540	500	542	488	446	367	452	669	534	522	547	425	432	475	486

◆一般職業紹介状況(学卒を除きパートを含む)

項目	計	男	女	前月	前月比	前年同月	前年比
月間有効求職者数 A	11,005	5,138	5,840	10,863	1.3	11,573	▲ 4.9
うち 保険受給者	5,573	2,261	3,311	5,542	0.6	5,693	▲ 2.1
うち 中高年	5,012	2,726	2,277	4,896	2.4	5,175	▲ 3.1
新規求職申込件数 B	2,315	1,065	1,246	2,238	3.4	2,602	▲ 11.0
うち 保険受給者	902	357	545	873	3.3	1,010	▲ 10.7
うち 中高年 C	1,091	596	494	980	11.3	1,148	▲ 5.0
月間有効求人数 D	7,881			7,399	6.5	7,468	5.5
新規求人数 E	2,842			2,543	11.8	2,812	1.1
紹介件数 F	4,229	2,184	2,037	4,084	3.6	4,694	▲ 9.9
うち 保険受給者	1,385	669	712	1,345	3.0	1,333	3.9
うち 中高年	2,192	1,296	890	2,227	▲ 1.6	2,534	▲ 13.5
就職件数 G	486	226	260	475	2.3	542	▲ 10.3
うち 保険受給者	141	59	82	135	4.4	148	▲ 4.7
うち 中高年	249	136	113	242	2.9	268	▲ 7.1
中高年のうち保険受給者	59	29	30	63	▲ 6.3	70	▲ 15.7
充足数 H	311			297	4.7	352	▲ 11.6
うち他県からの充足数	106			106	0.0	106	0.0
有効求人倍率 (D/A)	0.72			0.68	0.04 p	0.65	0.07 p
新規求人倍率 (E/B)	1.23			1.14	0.09 p	1.08	0.15 p
新規紹介率 (F/B*100)	182.68	205.07	163.48	182.48	0.20 p	180.40	2.28 p
うち 保険受給者	153.55	187.39	130.64	154.07	▲ 0.52 p	131.98	21.57 p
うち 中高年	200.92	217.45	180.16	227.24	▲ 26.32 p	220.73	▲ 19.81 p
新規就職率 (G/B*100)	20.99	21.22	20.87	21.22	▲ 0.23 p	20.83	0.16 p
うち 保険受給者	15.63	16.53	15.05	15.46	0.17 p	14.65	0.98 p
うち 中高年	22.82	22.82	22.87	24.69	▲ 1.87 p	23.34	▲ 0.52 p
有効就職率 (G/A*100)	4.42	4.40	4.45	4.37	0.05 p	4.68	▲ 0.26 p
うち 保険受給者	2.53	2.61	2.48	2.44	0.09 p	2.60	▲ 0.07 p
うち 中高年	4.97	4.99	4.96	4.94	0.03 p	5.18	▲ 0.21 p
充足率 (H/D*100)	3.95			4.01	▲ 0.06 p	4.71	▲ 0.76 p
新規求職者中に占める中高年 C/B*100	47.13	55.96	39.65	43.79	3.34 p	44.12	3.01 p

※ 求人関係は男女雇用機会均等法により男女別がありません。また求職者数の男女合計もH16.11月より性別未記入の方がいるため合致しません。

※ p はポイント(前月・前年との数値差) ※ 中高年は45歳以上です。

※ 保険受給者に高年齢受給資格者・特例受給資格者は含まれません。

◆障害者職業紹介状況

項目	計	男	女	前月	前月比	前年同月	前年比
新規求職申込件数	79			95	▲ 16.8	85	▲ 7.1
月末現在有効求職者数	1,561	979	565	1,521	2.6	1,544	1.1
紹介件数	222			210	5.7	270	▲ 17.8
就職件数	27			40	▲ 32.5	30	▲ 10.0

◆パート・タイム状況

項目	計	男	女	前月	前月比	前年同月	前年比
①新規求職申込件数	692	194	497	660	4.8	731	▲ 5.3
②月間有効求職者数	3,160	844	2,311	3,086	2.4	3,327	▲ 5.0
③新規求人数	1,339			1,016	31.8	1,136	17.9
④月間有効求人数	3,410			3,124	9.2	3,032	12.5
⑤紹介件数	1,165	411	749	1,023	13.9	1,210	▲ 3.7
新規紹介率(⑤/①*100)	168.35			155.00	13.35 p	165.53	2.82 p
⑥就職件数	216	79	137	206	4.9	237	▲ 8.9
⑦充足数	129			122	5.7	161	▲ 19.9
新規就職率(⑥/①*100)	31.21			31.21	0.00 p	32.42	▲ 1.21 p
新規求人倍率	1.93			1.54	0.39 p	1.55	0.38 p
有効求人倍率	1.08			1.01	0.07 p	0.91	0.17 p

◆「ハローワークプラザ新百合ヶ丘」職業紹介状況

項目	計	男	女	前月	前月比	前年同月	前年比
①新規求職申込件数	373	148	225	362	3.0	380	▲ 1.8
②月間有効求職者数	1,057	452	603	1,036	2.0	1,156	▲ 8.6
③紹介件数	787	364	423	799	▲ 1.5	979	▲ 19.6
新規紹介率(③/①*100)	210.99	245.95	188.00	220.72	▲ 9.73 p	257.63	▲ 46.64 p
④就職件数	93	37	56	99	▲ 6.1	124	▲ 25.0
新規就職率(④/①*100)	24.93	25.00	24.89	27.35	▲ 2.42 p	32.63	▲ 7.70 p

※新規求職者の男女合計は、性別未記入者がいるため合致しません。