

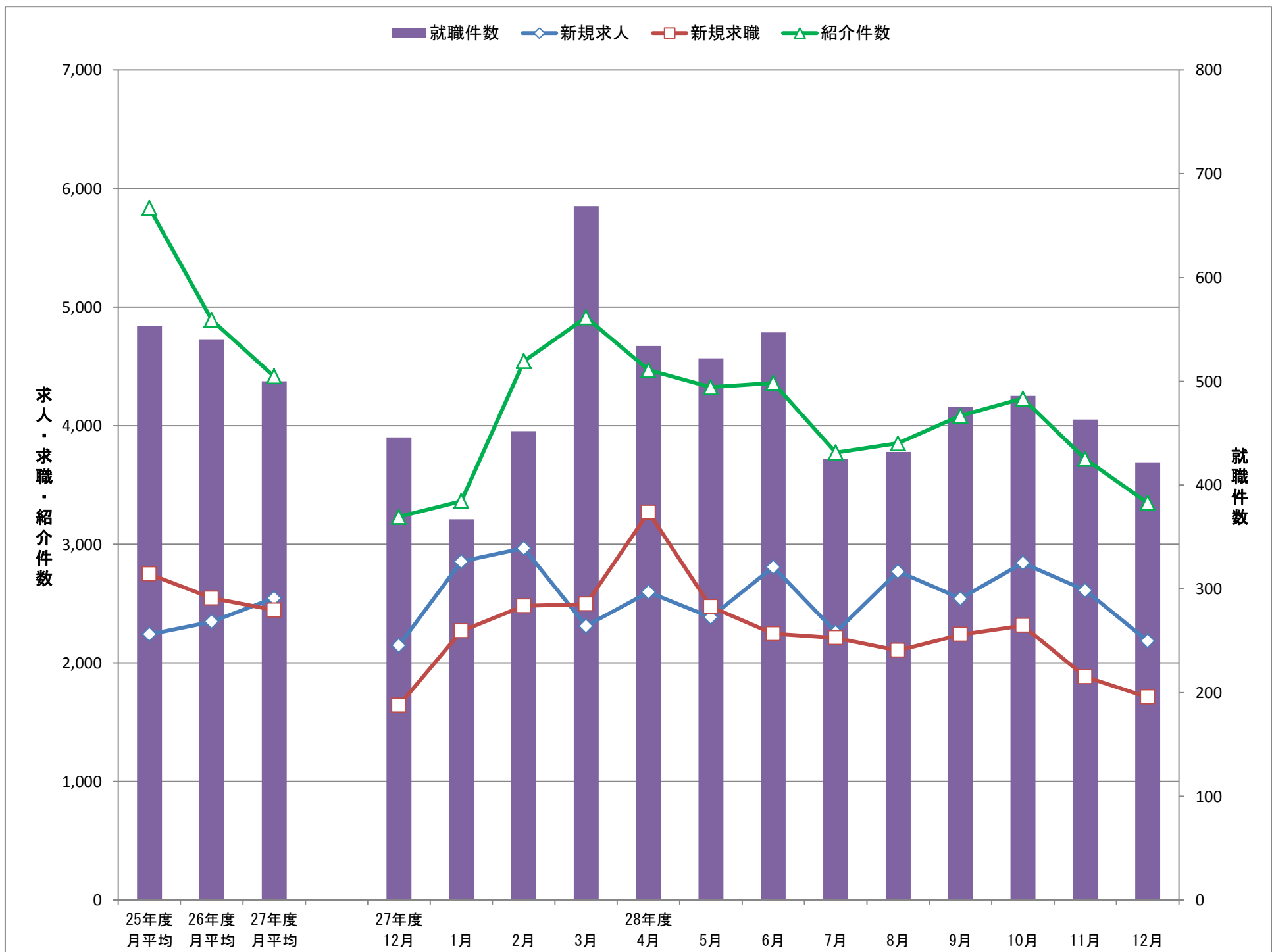
統計月報

平成28年 12月

H29.1.31作成

かわきた

川崎北公共職業安定所



	25年度 月平均	26年度 月平均	27年度 月平均	27年度 12月	1月	2月	3月	28年度 4月	5月	6月	7月	8月	9月	10月	11月	12月
新規求人	2,242	2,348	2,546	2,146	2,855	2,967	2,311	2,596	2,385	2,808	2,259	2,770	2,543	2,842	2,611	2,185
新規求職	2,750	2,546	2,445	1,640	2,268	2,480	2,495	3,270	2,474	2,246	2,211	2,105	2,238	2,315	1,882	1,712
紹介件数	5,836	4,892	4,416	3,232	3,364	4,544	4,913	4,469	4,324	4,361	3,773	3,852	4,084	4,229	3,720	3,350
就職件数	553	540	500	446	367	452	669	534	522	547	425	432	475	486	463	422

◆一般職業紹介状況(学卒を除きパートを含む)

項目	計	男	女	前月	前月比	前年同月	前年比
月間有効求職者数 A	10,024	4,803	5,194	10,634	▲ 5.7	10,280	▲ 2.5
うち 保険受給者	4,954	2,087	2,866	5,347	▲ 7.3	4,885	1.4
うち 中高年	4,681	2,576	2,095	4,907	▲ 4.6	4,634	1.0
新規求職申込件数 B	1,712	817	891	1,882	▲ 9.0	1,640	4.4
うち 保険受給者	631	281	350	733	▲ 13.9	579	9.0
うち 中高年 C	807	454	350	902	▲ 10.5	732	10.2
月間有効求人数 D	7,341			7,764	▲ 5.4	7,370	▲ 0.4
新規求人数 E	2,185			2,611	▲ 16.3	2,146	1.8
紹介件数 F	3,350	1,894	1,449	3,720	▲ 9.9	3,232	3.7
うち 保険受給者	1,079	535	544	1,211	▲ 10.9	925	16.6
うち 中高年	1,919	1,142	774	2,006	▲ 4.3	1,718	11.7
就職件数 G	422	211	211	463	▲ 8.9	446	▲ 5.4
うち 保険受給者	128	49	79	125	2.4	119	7.6
うち 中高年	239	134	105	253	▲ 5.5	244	▲ 2.0
中高年のうち保険受給者	57	25	32	61	▲ 6.6	60	▲ 5.0
充足数 H	269			288	▲ 6.6	255	5.5
うち他県からの充足数	73			68	7.4	76	▲ 3.9
有効求人倍率 (D/A)	0.73			0.73	0.00 p	0.72	0.01 p
新規求人倍率 (E/B)	1.28			1.39	▲ 0.11 p	1.31	▲ 0.03 p
新規紹介率 (F/B*100)	195.68	231.82	162.63	197.66	▲ 1.98 p	197.07	▲ 1.39 p
うち 保険受給者	171.00	190.39	155.43	165.21	5.79 p	159.76	11.24 p
うち 中高年	237.79	251.54	221.14	222.39	15.40 p	234.70	3.09 p
新規就職率 (G/B*100)	24.65	25.83	23.68	24.60	0.05 p	27.20	▲ 2.55 p
うち 保険受給者	20.29	17.44	22.57	17.05	3.24 p	20.55	▲ 0.26 p
うち 中高年	29.62	29.52	30.00	28.05	1.57 p	33.33	▲ 3.71 p
有効就職率 (G/A*100)	4.21	4.39	4.06	4.35	▲ 0.14 p	4.34	▲ 0.13 p
うち 保険受給者	2.58	2.35	2.76	2.34	0.24 p	2.44	0.14 p
うち 中高年	5.11	5.20	5.01	5.16	▲ 0.05 p	5.27	▲ 0.16 p
充足率 (H/D*100)	3.66			3.71	▲ 0.05 p	3.46	0.20 p
新規求職者中に占める中高年 C/B*100	47.14	55.57	39.28	47.93	▲ 0.79 p	44.63	2.51 p

※ 求人関係は男女雇用機会均等法により男女別がありません。また求職者数の男女合計もH16.11月より性別未記入の方がいるため合致しません。

※ p はポイント(前月・前年との数値差) ※ 中高年は45歳以上です。

※ 保険受給者に高年齢受給資格者・特例受給資格者は含まれません。

◆障害者職業紹介状況

項目	計	男	女	前月	前月比	前年同月	前年比
新規求職申込件数	70			84	▲ 16.7	48	45.8
月末現在有効求職者数	1,609	1,019	572	1,591	1.1	1,009	59.5
紹介件数	227			250	▲ 9.2	200	13.5
就職件数	24			19	26.3	30	▲ 20.0

◆パート・タイム状況

項目	計	男	女	前月	前月比	前年同月	前年比
①新規求職申込件数	473	145	327	547	▲ 13.5	465	1.7
②月間有効求職者数	2,874	812	2,057	3,060	▲ 6.1	2,960	▲ 2.9
③新規求人数	879			1,031	▲ 14.7	785	12.0
④月間有効求人数	3,066			3,233	▲ 5.2	2,911	5.3
⑤紹介件数	862	328	528	941	▲ 8.4	745	15.7
新規紹介率(⑤/①*100)	182.24			172.03	10.21 p	160.22	22.02 p
⑥就職件数	180	61	119	204	▲ 11.8	163	10.4
⑦充足数	119			141	▲ 15.6	112	6.3
新規就職率(⑥/①*100)	38.05			37.29	0.76 p	35.05	3.00 p
新規求人倍率	1.86			1.88	▲ 0.02 p	1.69	0.17 p
有効求人倍率	1.07			1.06	0.01 p	0.98	0.09 p

◆「ハローワークプラザ新百合ヶ丘」職業紹介状況

項目	計	男	女	前月	前月比	前年同月	前年比
①新規求職申込件数	363	152	211	322	12.7	270	34.4
②月間有効求職者数	1,037	441	595	1,033	0.4	975	6.4
③紹介件数	734	396	337	744	▲ 1.3	654	12.2
新規紹介率(③/①*100)	202.20	260.53	159.72	231.06	▲ 28.86 p	242.22	▲ 40.02 p
④就職件数	81	43	38	91	▲ 11.0	94	▲ 13.8
新規就職率(④/①*100)	22.31	28.29	18.01	28.26	▲ 5.95 p	34.81	▲ 12.50 p

※新規求職者の男女合計は、性別未記入者がいるため合致しません。