

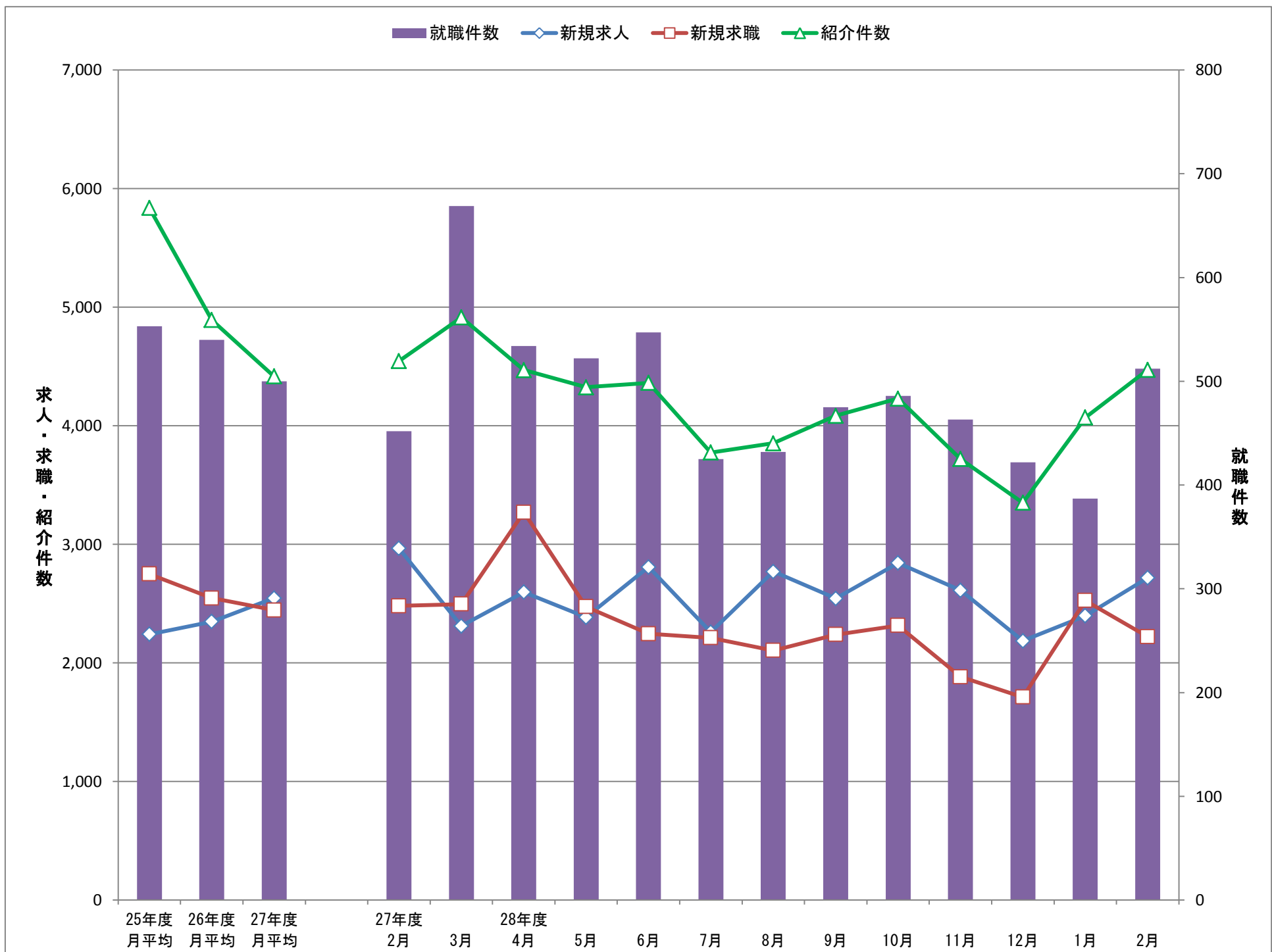
統計月報

平成29年 2月

H29.3.31作成

かわきた

川崎北公共職業安定所



	25年度 月平均	26年度 月平均	27年度 月平均	27年度 2月	3月	28年度 4月	5月	6月	7月	8月	9月	10月	11月	12月	1月	2月
新規求人	2,242	2,348	2,546	2,967	2,311	2,596	2,385	2,808	2,259	2,770	2,543	2,842	2,611	2,185	2,397	2,717
新規求職	2,750	2,546	2,445	2,480	2,495	3,270	2,474	2,246	2,211	2,105	2,238	2,315	1,882	1,712	2,526	2,221
紹介件数	5,836	4,892	4,416	4,544	4,913	4,469	4,324	4,361	3,773	3,852	4,084	4,229	3,720	3,350	4,069	4,470
就職件数	553	540	500	452	669	534	522	547	425	432	475	486	463	422	387	512

◆一般職業紹介状況(学卒を除きパートを含む)

項目	計	男	女	前月	前月比	前年同月	前年比
月間有効求職者数 A	10,559	5,010	5,519	10,338	2.1	10,018	5.4
うち 保険受給者	4,801	2,036	2,764	4,981	▲ 3.6	4,678	2.6
うち 中高年	4,861	2,672	2,174	4,778	1.7	4,542	7.0
新規求職申込件数 B	2,221	1,020	1,197	2,526	▲ 12.1	2,480	▲ 10.4
うち 保険受給者	710	294	416	921	▲ 22.9	689	3.0
うち 中高年 C	1,044	581	460	1,151	▲ 9.3	1,141	▲ 8.5
月間有効求人数 D	7,011			6,878	1.9	7,693	▲ 8.9
新規求人数 E	2,717			2,397	13.4	2,967	▲ 8.4
紹介件数 F	4,470	2,276	2,186	4,069	9.9	4,544	▲ 1.6
うち 保険受給者	1,164	513	649	1,189	▲ 2.1	1,135	2.6
うち 中高年	2,492	1,436	1,051	2,180	14.3	2,404	3.7
就職件数 G	512	228	282	387	32.3	452	13.3
うち 保険受給者	114	49	65	115	▲ 0.9	93	22.6
うち 中高年	256	119	135	231	10.8	220	16.4
中高年のうち保険受給者	50	22	28	60	▲ 16.7	35	42.9
充足数 H	312			287	8.7	307	1.6
うち他県からの充足数	96			89	7.9	72	33.3
有効求人倍率 (D/A)	0.66			0.67	▲ 0.01 p	0.77	▲ 0.11 p
新規求人倍率 (E/B)	1.22			0.95	0.27 p	1.20	0.02 p
新規紹介率 (F/B*100)	201.26	223.14	182.62	161.08	40.18 p	183.23	18.03 p
うち 保険受給者	163.94	174.49	156.01	129.10	34.84 p	164.73	▲ 0.79 p
うち 中高年	238.70	247.16	228.48	189.40	49.30 p	210.69	28.01 p
新規就職率 (G/B*100)	23.05	22.35	23.56	15.32	7.73 p	18.23	4.82 p
うち 保険受給者	16.06	16.67	15.63	12.49	3.57 p	13.50	2.56 p
うち 中高年	24.52	20.48	29.35	20.07	4.45 p	19.28	5.24 p
有効就職率 (G/A*100)	4.85	4.55	5.11	3.74	1.11 p	4.51	0.34 p
うち 保険受給者	2.37	2.41	2.35	2.31	0.06 p	1.99	0.38 p
うち 中高年	5.27	4.45	6.21	4.83	0.44 p	4.84	0.43 p
充足率 (H/D*100)	4.45			4.17	0.28 p	3.99	0.46 p
新規求職者中に占める中高年 C/B*100	47.01	56.96	38.43	45.57	1.44 p	46.01	1.00 p

※ 求人関係は男女雇用機会均等法により男女別がありません。また求職者数の男女合計もH16.11月より性別未記入の方がいるため合致しません。

※ p はポイント(前月・前年との数値差) ※ 中高年は45歳以上です。

※ 保険受給者に高年齢受給資格者・特例受給資格者は含まれません。

◆障害者職業紹介状況

項目	計	男	女	前月	前月比	前年同月	前年比
新規求職申込件数	83			81	2.5	102	▲ 18.6
月末現在有効求職者数	1,699	1,075	607	1,654	2.7	1,142	48.8
紹介件数	271			261	3.8	252	7.5
就職件数	25			22	13.6	22	13.6

◆パート・タイム状況

項目	計	男	女	前月	前月比	前年同月	前年比
①新規求職申込件数	686	190	494	752	▲ 8.8	779	▲ 11.9
②月間有効求職者数	3,084	891	2,186	2,978	3.6	2,827	9.1
③新規求人数	1,164			1,128	3.2	1,160	0.3
④月間有効求人数	2,969			2,836	4.7	2,939	1.0
⑤紹介件数	1,306	486	815	1,008	29.6	1,295	0.8
新規紹介率(⑤/①*100)	190.38			134.04	56.34 p	166.24	24.14 p
⑥就職件数	224	57	166	183	22.4	185	21.1
⑦充足数	136			136	0.0	116	17.2
新規就職率(⑥/①*100)	32.65			24.34	8.31 p	23.75	8.90 p
新規求人倍率	1.70			1.50	0.20 p	1.49	0.21 p
有効求人倍率	0.96			0.95	0.01 p	1.04	▲ 0.08 p

◆「ハローワークプラザ新百合ヶ丘」職業紹介状況

項目	計	男	女	前月	前月比	前年同月	前年比
①新規求職申込件数	410	170	240	421	▲ 2.6	463	▲ 11.4
②月間有効求職者数	1,206	496	707	1,109	8.7	1,105	9.1
③紹介件数	952	458	494	871	9.3	1,036	▲ 8.1
新規紹介率(③/①*100)	232.20	269.41	205.83	206.89	25.31 p	223.76	8.44 p
④就職件数	101	37	64	77	31.2	96	5.2
新規就職率(④/①*100)	24.63	21.76	26.67	18.29	6.34 p	20.73	3.90 p

※新規求職者の男女合計は、性別未記入者がいるため合致しません。