

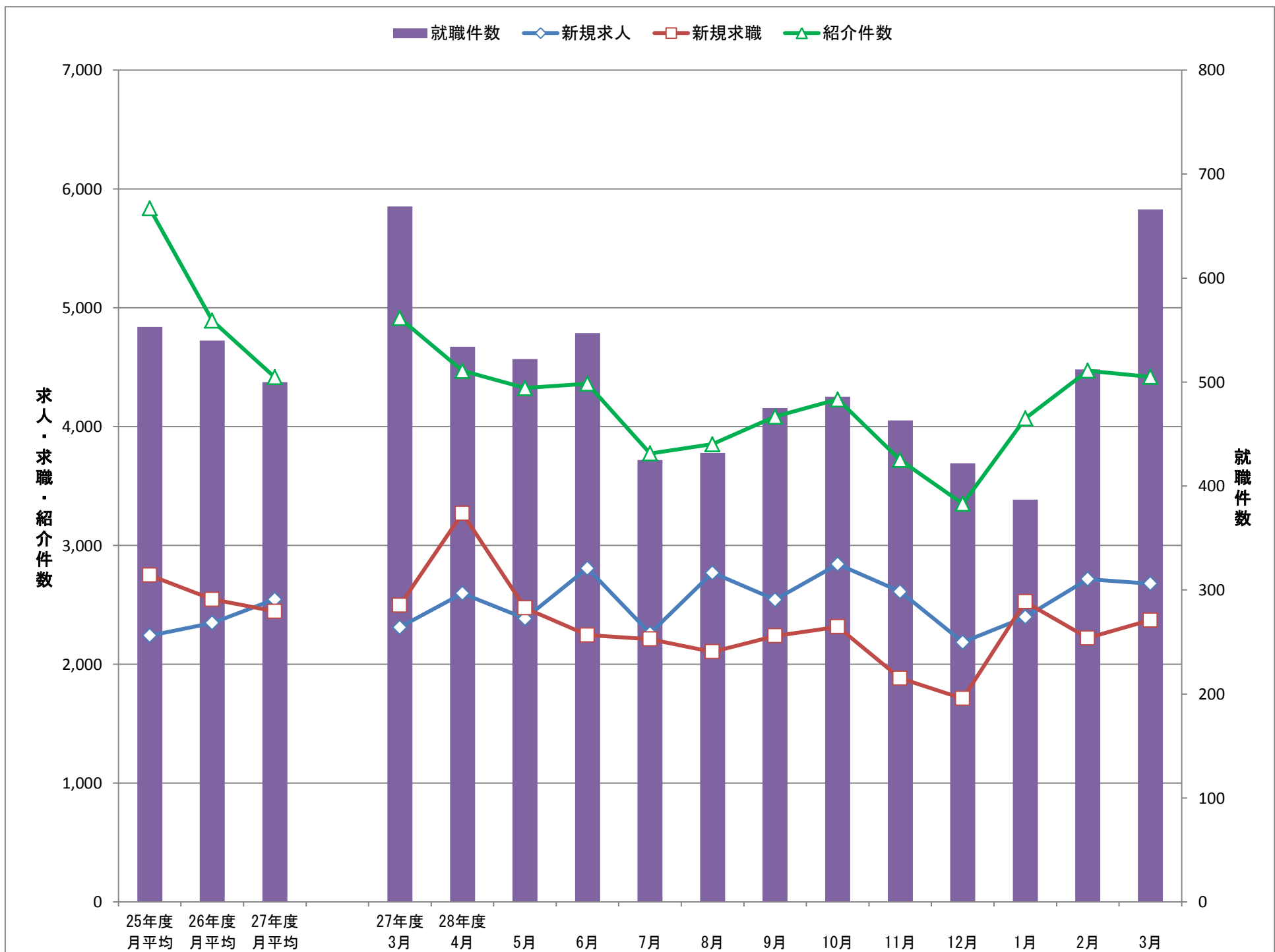
統計月報

平成29年 3月

H29.4.28作成

かわきた

川崎北公共職業安定所



	25年度 月平均	26年度 月平均	27年度 月平均	27年度 3月	28年度 4月	5月	6月	7月	8月	9月	10月	11月	12月	1月	2月	3月
新規求人	2,242	2,348	2,546	2,311	2,596	2,385	2,808	2,259	2,770	2,543	2,842	2,611	2,185	2,397	2,717	2,679
新規求職	2,750	2,546	2,445	2,495	3,270	2,474	2,246	2,211	2,105	2,238	2,315	1,882	1,712	2,526	2,221	2,371
紹介件数	5,836	4,892	4,416	4,913	4,469	4,324	4,361	3,773	3,852	4,084	4,229	3,720	3,350	4,069	4,470	4,418
就職件数	553	540	500	669	534	522	547	425	432	475	486	463	422	387	512	666

◆一般職業紹介状況(学卒を除きパートを含む)

項目	計	男	女	前月	前月比	前年同月	前年比
月間有効求職者数 A	10,964	5,229	5,708	10,559	3.8	10,616	3.3
うち 保険受給者	4,835	2,081	2,753	4,801	0.7	4,593	5.3
うち 中高年	5,096	2,802	2,282	4,861	4.8	4,853	5.0
新規求職申込件数 B	2,371	1,066	1,302	2,221	6.8	2,495	▲ 5.0
うち 保険受給者	837	351	486	710	17.9	740	13.1
うち 中高年 C	1,120	573	545	1,044	7.3	1,143	▲ 2.0
月間有効求人数 D	7,541			7,011	7.6	7,807	▲ 3.4
新規求人数 E	2,679			2,717	▲ 1.4	2,311	15.9
紹介件数 F	4,418	2,267	2,144	4,470	▲ 1.2	4,913	▲ 10.1
うち 保険受給者	1,104	532	571	1,164	▲ 5.2	1,164	▲ 5.2
うち 中高年	2,445	1,392	1,048	2,492	▲ 1.9	2,583	▲ 5.3
就職件数 G	666	316	349	512	30.1	669	▲ 0.4
うち 保険受給者	142	70	72	114	24.6	140	1.4
うち 中高年	318	163	155	256	24.2	346	▲ 8.1
中高年のうち保険受給者	67	38	29	50	34.0	56	19.6
充足数 H	399			312	27.9	398	0.3
うち他県からの充足数	93			96	▲ 3.1	93	0.0
有効求人倍率 (D/A)	0.69			0.66	0.03 p	0.74	▲ 0.05 p
新規求人倍率 (E/B)	1.13			1.22	▲ 0.09 p	0.93	0.20 p
新規紹介率 (F/B*100)	186.33	212.66	164.67	201.26	▲ 14.93 p	196.91	▲ 10.58 p
うち 保険受給者	131.90	151.57	117.49	163.94	▲ 32.04 p	157.30	▲ 25.40 p
うち 中高年	218.30	242.93	192.29	238.70	▲ 20.40 p	225.98	▲ 7.68 p
新規就職率 (G/B*100)	28.09	29.64	26.80	23.05	5.04 p	26.81	1.28 p
うち 保険受給者	16.97	19.94	14.81	16.06	0.91 p	18.92	▲ 1.95 p
うち 中高年	28.39	28.45	28.44	24.52	3.87 p	30.27	▲ 1.88 p
有効就職率 (G/A*100)	6.07	6.04	6.11	4.85	1.22 p	6.30	▲ 0.23 p
うち 保険受給者	2.94	3.36	2.62	2.37	0.57 p	3.05	▲ 0.11 p
うち 中高年	6.24	5.82	6.79	5.27	0.97 p	7.13	▲ 0.89 p
充足率 (H/D*100)	5.29			4.45	0.84 p	5.10	0.19 p
新規求職者中に占める中高年 C/B*100	47.24	53.75	41.86	47.01	0.23 p	45.81	1.43 p

※ 求人関係は男女雇用機会均等法により男女別がありません。また求職者数の男女合計もH16.11月より性別未記入の方がいるため合致しません。

※ p はポイント(前月・前年との数値差) ※ 中高年は45歳以上です。

※ 保険受給者に高年齢受給資格者・特例受給資格者は含まれません。

◆障害者職業紹介状況

項目	計	男	女	前月	前月比	前年同月	前年比
新規求職申込件数	98			83	18.1	103	▲ 4.9
月末現在有効求職者数	1,747	1,090	639	1,699	2.8	1,198	45.8
紹介件数	308			271	13.7	337	▲ 8.6
就職件数	90			25	260.0	62	45.2

◆パート・タイム状況

項目	計	男	女	前月	前月比	前年同月	前年比
①新規求職申込件数	687	162	523	686	0.1	762	▲ 9.8
②月間有効求職者数	3,201	920	2,274	3,084	3.8	3,077	4.0
③新規求人数	1,243			1,164	6.8	885	40.5
④月間有効求人数	3,375			2,969	13.7	3,069	10.0
⑤紹介件数	1,247	473	767	1,306	▲ 4.5	1,343	▲ 7.1
新規紹介率(⑤/①*100)	181.51			190.38	▲ 8.87 p	176.25	5.26 p
⑥就職件数	283	95	188	224	26.3	296	▲ 4.4
⑦充足数	179			136	31.6	178	0.6
新規就職率(⑥/①*100)	41.19			32.65	8.54 p	38.85	2.34 p
新規求人倍率	1.81			1.70	0.11 p	1.16	0.65 p
有効求人倍率	1.05			0.96	0.09 p	1.00	0.05 p

◆「ハローワークプラザ新百合ヶ丘」職業紹介状況

項目	計	男	女	前月	前月比	前年同月	前年比
①新規求職申込件数	449	193	256	410	9.5	401	12.0
②月間有効求職者数	1,286	540	744	1,206	6.6	1,240	3.7
③紹介件数	949	458	491	952	▲ 0.3	964	▲ 1.6
新規紹介率(③/①*100)	211.36	237.31	191.80	232.20	▲ 20.84 p	240.40	▲ 29.04 p
④就職件数	122	51	71	101	20.8	129	▲ 5.4
新規就職率(④/①*100)	27.17	26.42	27.73	24.63	2.54 p	32.17	▲ 5.00 p

※新規求職者の男女合計は、性別未記入者がいるため合致しません。