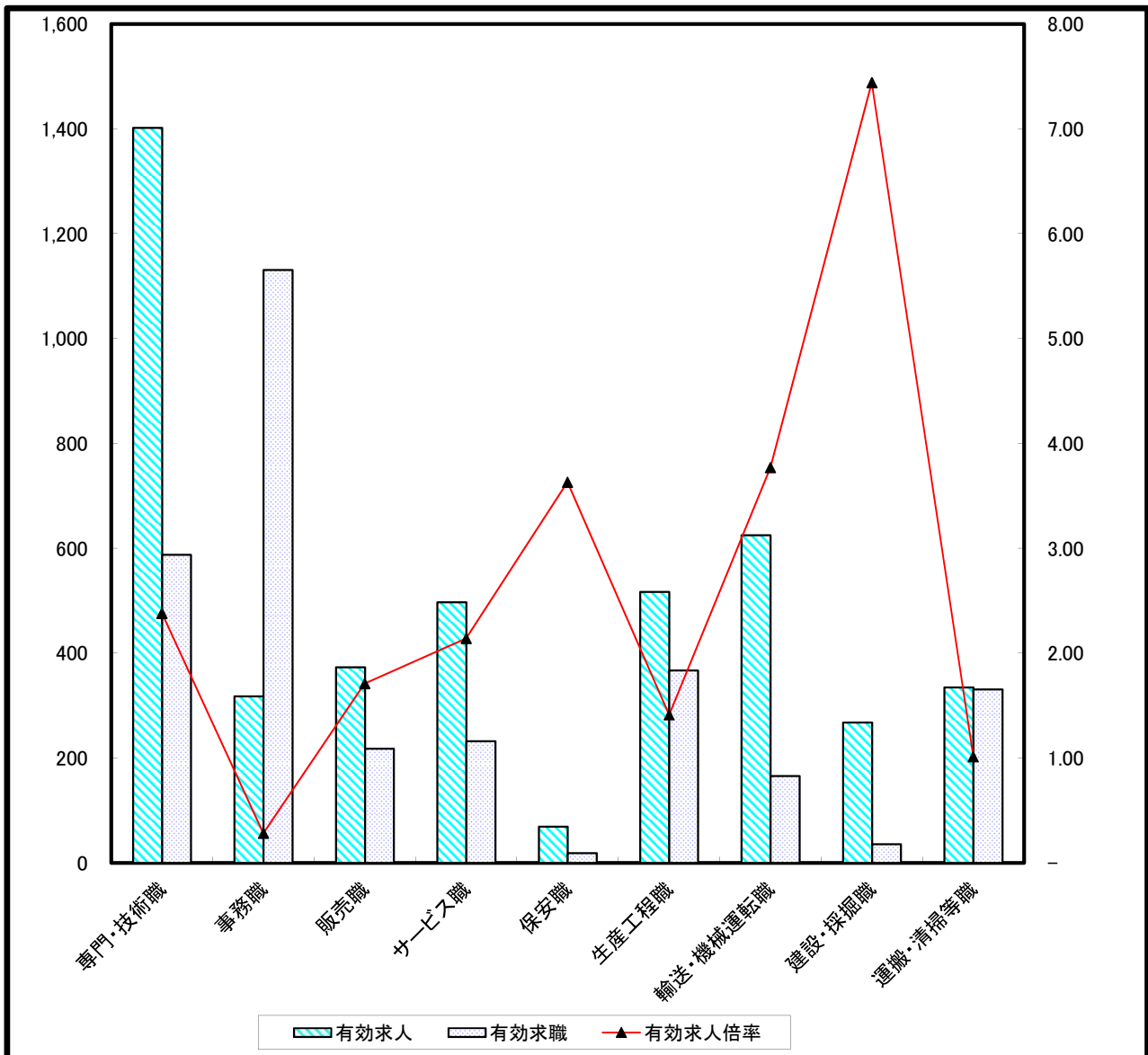


求人・求職バランスシート(常用)

裏面に常用的パート



	専門・技術職	事務職	販売職	サービス職	保安職	生産工程職	輸送・機械運転職	建設・採掘職	運搬・清掃等職
有効求人	1,402	318	373	497	69	517	625	268	335
有効求職	588	1,131	218	232	19	367	166	36	331
有効求人倍率	2.38	0.28	1.71	2.14	3.63	1.41	3.77	7.44	1.01

求人・求職バランスシート（常用）

平成30年1月

裏面に常用的パート

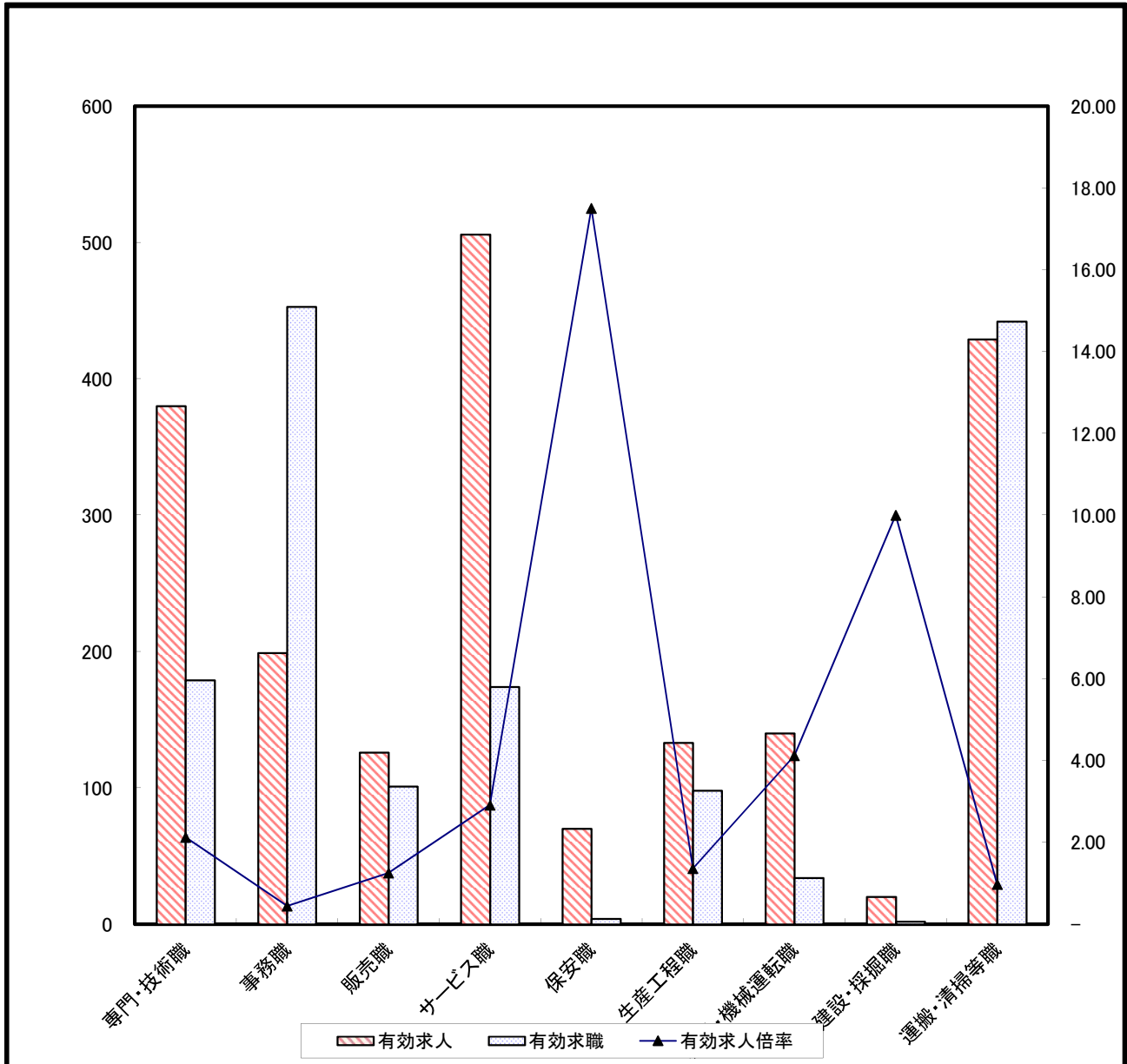
単位(人)

職業別	年齢別	年齢計	24歳以下	25～34	35～44	45～54	55歳以上
		有効求人人数	4,450	1,015	1,077	897	792
有効求職者数	3,431	337	842	762	795	695	
有効求人倍率	1.30	3.01	1.28	1.18	1.00	0.96	
合計	有効求人人数	1,402	314	321	291	278	198
	有効求職者数	588	47	151	108	149	133
	有効求人倍率	2.38	6.68	2.13	2.69	1.87	1.49
専門・技術職	有効求人人数	318	94	91	56	42	35
	有効求職者数	1,131	105	330	293	229	174
	有効求人倍率	0.28	0.90	0.28	0.19	0.18	0.20
事務職	有効求人人数	373	106	105	68	52	42
	有効求職者数	218	21	57	45	51	44
	有効求人倍率	1.71	5.05	1.84	1.51	1.02	0.95
販売職	有効求人人数	497	97	115	106	98	81
	有効求職者数	232	27	50	51	60	44
	有効求人倍率	2.14	3.59	2.30	2.08	1.63	1.84
サービス職	有効求人人数	69	10	13	13	12	21
	有効求職者数	19	0	4	4	2	9
	有効求人倍率	3.63	#DIV/0!	3.25	3.25	6.00	2.33
保安職	有効求人人数	517	131	138	95	77	76
	有効求職者数	367	44	68	97	97	61
	有効求人倍率	1.41	2.98	2.03	0.98	0.79	1.25
生産工程職	有効求人人数	625	122	142	137	125	99
	有効求職者数	166	3	15	29	53	66
	有効求人倍率	3.77	40.67	9.47	4.72	2.36	1.50
輸送・機械運転職	有効求人人数	268	60	63	55	43	47
	有効求職者数	36	4	10	6	10	6
	有効求人倍率	7.44	15.00	6.30	9.17	4.30	7.83
建設・採掘職	有効求人人数	335	74	79	69	56	57
	有効求職者数	331	33	68	71	70	89
	有効求人倍率	1.01	2.24	1.16	0.97	0.80	0.64
運搬・清掃等職	有効求人人数	4,450	1,015	1,077	897	792	669
	有効求職者数	3,431	337	842	762	795	695
	有効求人倍率	1.30	3.01	1.28	1.18	1.00	0.96

(注) 「職業」の合計欄には、「管理職」「農林漁業職」他を含みます
年齢別求人数は、均等配分方式による

求人・求職バランスシート (常用的パート)

裏面に常用



	専門・技術職	事務職	販売職	サービス職	保安職	生産工程職	輸送・機械運転職	建設・採掘職	運搬・清掃等職
有効求人	380	199	126	506	70	133	140	20	429
有効求職	179	453	101	174	4	98	34	2	442
有効求人倍率	2.12	0.44	1.25	2.91	17.50	1.36	4.12	10.00	0.97

求人・求職バランスシート (常用的パート)

平成30年1月

裏面に常用

単位(人)

職業別	年齢別	年齢計	24歳以下	25～34	35～44	45～54	55歳以上
		合計					
	有効求人数	2,004	361	377	377	377	512
	有効求職者数	1,680	88	277	309	317	689
	有効求人倍率	1.19	4.10	1.36	1.22	1.19	0.74
専門・技術職	有効求人数	380	71	72	72	72	93
	有効求職者数	179	5	39	33	30	72
	有効求人倍率	2.12	14.20	1.85	2.18	2.40	1.29
事務職	有効求人数	199	38	38	38	38	47
	有効求職者数	453	13	71	117	84	168
	有効求人倍率	0.44	2.92	0.54	0.32	0.45	0.28
販売職	有効求人数	126	23	24	24	24	31
	有効求職者数	101	4	21	25	13	38
	有効求人倍率	1.25	5.75	1.14	0.96	1.85	0.82
サービス職	有効求人数	506	92	95	95	95	129
	有効求職者数	174	5	37	24	37	71
	有効求人倍率	2.91	18.40	2.57	3.96	2.57	1.82
保安職	有効求人数	70	10	13	14	14	19
	有効求職者数	4	0	0	0	1	3
	有効求人倍率	17.50	#DIV/0!	#DIV/0!	#DIV/0!	14.00	6.33
生産工程職	有効求人数	133	24	25	25	25	34
	有効求職者数	98	8	8	12	32	38
	有効求人倍率	1.36	3.00	3.13	2.08	0.78	0.89
輸送・機械運転職	有効求人数	140	24	25	25	25	41
	有効求職者数	34	0	1	2	3	28
	有効求人倍率	4.12	#DIV/0!	25.00	12.50	8.33	1.46
建設・採掘職	有効求人数	20	4	4	4	4	4
	有効求職者数	2	0	0	1	0	1
	有効求人倍率	10.00	#DIV/0!	#DIV/0!	4.00	#DIV/0!	4.00
運搬・清掃等職	有効求人数	429	76	82	82	82	107
	有効求職者数	442	29	54	68	80	211
	有効求人倍率	0.97	2.62	1.52	1.21	1.03	0.51

(注) 「職業」の合計欄には、「管理職」「農林漁業職」他を含みます
年齢別求人数は、均等配分方式による