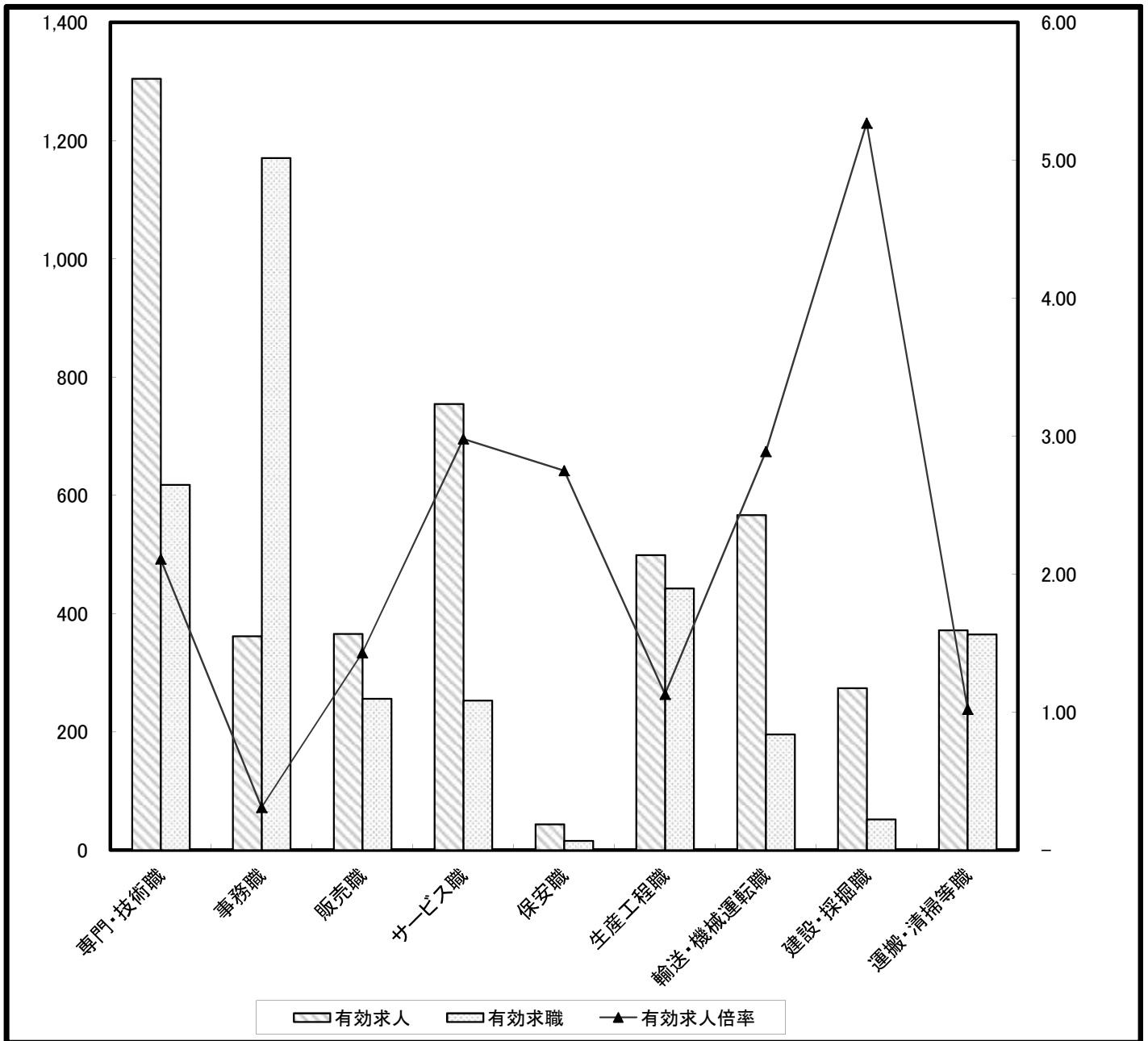


求人・求職バランスシート(常用)

裏面に常用的パート



| | 専門・技術職 | 事務職 | 販売職 | サービス職 | 保安職 | 生産工程職 | 輸送・機械運転職 | 建設・採掘職 | 運搬・清掃等職 |
|--------|--------|-------|------|-------|------|-------|----------|--------|---------|
| 有効求人 | 1,305 | 362 | 366 | 755 | 44 | 499 | 567 | 274 | 372 |
| 有効求職 | 618 | 1,171 | 256 | 253 | 16 | 443 | 196 | 52 | 365 |
| 有効求人倍率 | 2.11 | 0.31 | 1.43 | 2.98 | 2.75 | 1.13 | 2.89 | 5.27 | 1.02 |

求人・求職バランスシート（常用）

平成29年9月

裏面に常用的パート

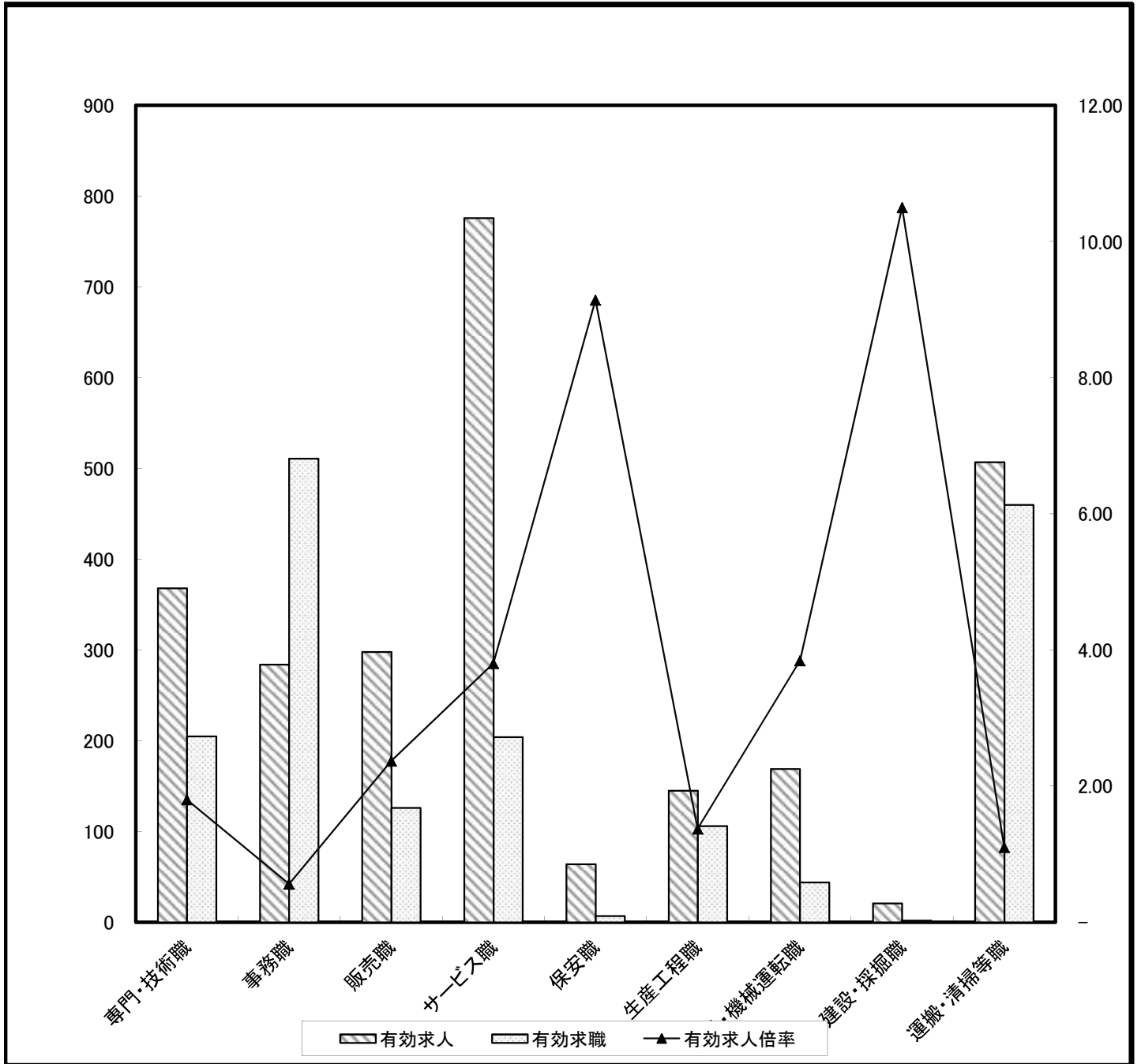
単位(人)

| 職業別 | 年齢別 | 年齢計 | 24歳以下 | 25～34 | 35～44 | 45～54 | 55歳以上 |
|----------|--------|-------|-------|-------|-------|-------|-------|
| | | | | | | | |
| 合計 | 有効求人数 | 4,576 | 1,050 | 1,098 | 927 | 818 | 683 |
| | 有効求職者数 | 3,719 | 420 | 824 | 862 | 866 | 747 |
| | 有効求人倍率 | 1.23 | 2.50 | 1.33 | 1.08 | 0.94 | 0.91 |
| 専門・技術職 | 有効求人数 | 1,305 | 304 | 301 | 267 | 258 | 175 |
| | 有効求職者数 | 618 | 50 | 163 | 137 | 126 | 142 |
| | 有効求人倍率 | 2.11 | 6.08 | 1.85 | 1.95 | 2.05 | 1.23 |
| 事務職 | 有効求人数 | 362 | 104 | 100 | 64 | 49 | 45 |
| | 有効求職者数 | 1,171 | 131 | 296 | 309 | 240 | 195 |
| | 有効求人倍率 | 0.31 | 0.79 | 0.34 | 0.21 | 0.20 | 0.23 |
| 販売職 | 有効求人数 | 366 | 113 | 104 | 64 | 45 | 40 |
| | 有効求職者数 | 256 | 32 | 59 | 57 | 60 | 48 |
| | 有効求人倍率 | 1.43 | 3.53 | 1.76 | 1.12 | 0.75 | 0.83 |
| サービス職 | 有効求人数 | 755 | 141 | 173 | 165 | 158 | 118 |
| | 有効求職者数 | 253 | 25 | 54 | 56 | 68 | 50 |
| | 有効求人倍率 | 2.98 | 5.64 | 3.20 | 2.95 | 2.32 | 2.36 |
| 保安職 | 有効求人数 | 44 | 6 | 8 | 8 | 8 | 14 |
| | 有効求職者数 | 16 | 2 | 2 | 1 | 1 | 10 |
| | 有効求人倍率 | 2.75 | 3.00 | 4.00 | 8.00 | 8.00 | 1.40 |
| 生産工程職 | 有効求人数 | 499 | 129 | 129 | 95 | 74 | 72 |
| | 有効求職者数 | 443 | 45 | 74 | 109 | 128 | 87 |
| | 有効求人倍率 | 1.13 | 2.87 | 1.74 | 0.87 | 0.58 | 0.83 |
| 輸送・機械運転職 | 有効求人数 | 567 | 105 | 125 | 120 | 112 | 105 |
| | 有効求職者数 | 196 | 8 | 28 | 39 | 69 | 52 |
| | 有効求人倍率 | 2.89 | 13.13 | 4.46 | 3.08 | 1.62 | 2.02 |
| 建設・採掘職 | 有効求人数 | 274 | 61 | 62 | 57 | 46 | 48 |
| | 有効求職者数 | 52 | 7 | 6 | 12 | 12 | 15 |
| | 有効求人倍率 | 5.27 | 8.71 | 10.33 | 4.75 | 3.83 | 3.20 |
| 運搬・清掃等職 | 有効求人数 | 372 | 81 | 87 | 80 | 61 | 63 |
| | 有効求職者数 | 365 | 55 | 56 | 75 | 97 | 82 |
| | 有効求人倍率 | 1.02 | 1.47 | 1.55 | 1.07 | 0.63 | 0.77 |

(注) 「職業」の合計欄には、「管理職」「農林漁業職」他を含みます
年齢別求人数は、均等配分方式による

求人・求職バランスシート(常用的パート)

裏面に常用



| | 専門・技術職 | 事務職 | 販売職 | サービス職 | 保安職 | 生産工程職 | 輸送・機械運転職 | 建設・採掘職 | 運搬・清掃等職 |
|--------|--------|------|------|-------|------|-------|----------|--------|---------|
| 有効求人 | 368 | 284 | 298 | 776 | 64 | 145 | 169 | 21 | 507 |
| 有効求職 | 205 | 511 | 126 | 204 | 7 | 106 | 44 | 2 | 460 |
| 有効求人倍率 | 1.80 | 0.56 | 2.37 | 3.80 | 9.14 | 1.37 | 3.84 | 10.50 | 1.10 |

求人・求職バランスシート（常用的パート）

平成29年9月

裏面に常用

単位(人)

| 職業別 | 年齢別 | 年齢計 | 24歳以下 | 25～34 | 35～44 | 45～54 | 55歳以上 |
|----------|--------|-------|-------|-------|-------|-------|-------|
| | | | | | | | |
| 合 計 | 有効求人数 | 2,634 | 476 | 491 | 491 | 491 | 685 |
| | 有効求職者数 | 1,888 | 88 | 287 | 346 | 376 | 791 |
| | 有効求人倍率 | 1.40 | 5.41 | 1.71 | 1.42 | 1.31 | 0.87 |
| 専門・技術職 | 有効求人数 | 368 | 68 | 69 | 69 | 69 | 93 |
| | 有効求職者数 | 205 | 7 | 45 | 36 | 30 | 87 |
| | 有効求人倍率 | 1.80 | 9.71 | 1.53 | 1.92 | 2.30 | 1.07 |
| 事務職 | 有効求人数 | 284 | 54 | 53 | 53 | 53 | 71 |
| | 有効求職者数 | 511 | 10 | 72 | 127 | 111 | 191 |
| | 有効求人倍率 | 0.56 | 5.40 | 0.74 | 0.42 | 0.48 | 0.37 |
| 販売職 | 有効求人数 | 298 | 54 | 55 | 55 | 55 | 79 |
| | 有効求職者数 | 126 | 3 | 16 | 23 | 26 | 58 |
| | 有効求人倍率 | 2.37 | 18.00 | 3.44 | 2.39 | 2.12 | 1.36 |
| サービス職 | 有効求人数 | 776 | 139 | 145 | 145 | 145 | 202 |
| | 有効求職者数 | 204 | 9 | 37 | 36 | 33 | 89 |
| | 有効求人倍率 | 3.80 | 15.44 | 3.92 | 4.03 | 4.39 | 2.27 |
| 保安職 | 有効求人数 | 64 | 9 | 12 | 12 | 12 | 19 |
| | 有効求職者数 | 7 | 0 | 0 | 0 | 0 | 7 |
| | 有効求人倍率 | 9.14 | — | — | — | — | 2.71 |
| 生産工程職 | 有効求人数 | 145 | 26 | 27 | 27 | 27 | 38 |
| | 有効求職者数 | 106 | 8 | 14 | 12 | 33 | 39 |
| | 有効求人倍率 | 1.37 | 3.25 | 1.93 | 2.25 | 0.82 | 0.97 |
| 輸送・機械運転職 | 有効求人数 | 169 | 29 | 30 | 30 | 30 | 50 |
| | 有効求職者数 | 44 | 1 | 1 | 2 | 2 | 38 |
| | 有効求人倍率 | 3.84 | 29.00 | 30.00 | 15.00 | 15.00 | 1.32 |
| 建設・採掘職 | 有効求人数 | 21 | 4 | 4 | 4 | 4 | 5 |
| | 有効求職者数 | 2 | 0 | 0 | 0 | 0 | 2 |
| | 有効求人倍率 | 10.50 | — | — | — | — | 2.50 |
| 運搬・清掃等職 | 有効求人数 | 507 | 94 | 95 | 95 | 95 | 128 |
| | 有効求職者数 | 460 | 25 | 67 | 70 | 98 | 200 |
| | 有効求人倍率 | 1.10 | 3.76 | 1.42 | 1.36 | 0.97 | 0.64 |

(注) 「職業」の合計欄には、「管理職」「農林漁業職」他を含みます
年齢別求人数は、均等配分方式による