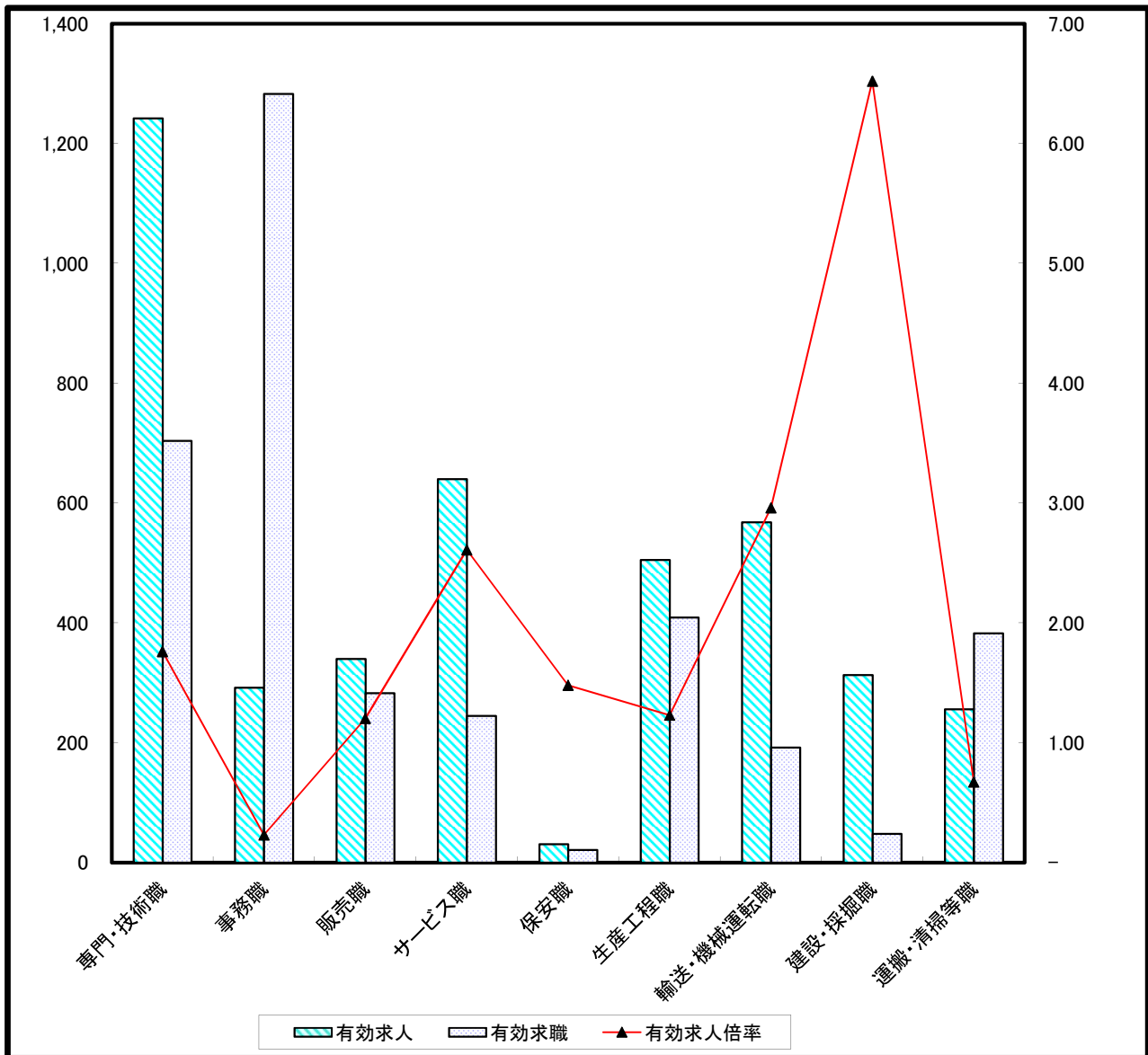


# 求人・求職バランスシート(常用)

裏面に常用的パート



	専門・技術職	事務職	販売職	サービス職	保安職	生産工程職	輸送・機械運転職	建設・採掘職	運搬・清掃等職
有効求人	1,242	292	340	640	31	505	568	313	256
有効求職	704	1,283	283	245	21	409	192	48	383
有効求人倍率	1.76	0.23	1.20	2.61	1.48	1.23	2.96	6.52	0.67

# 求人・求職バランスシート（常用）

平成29年6月

裏面に常用的パート

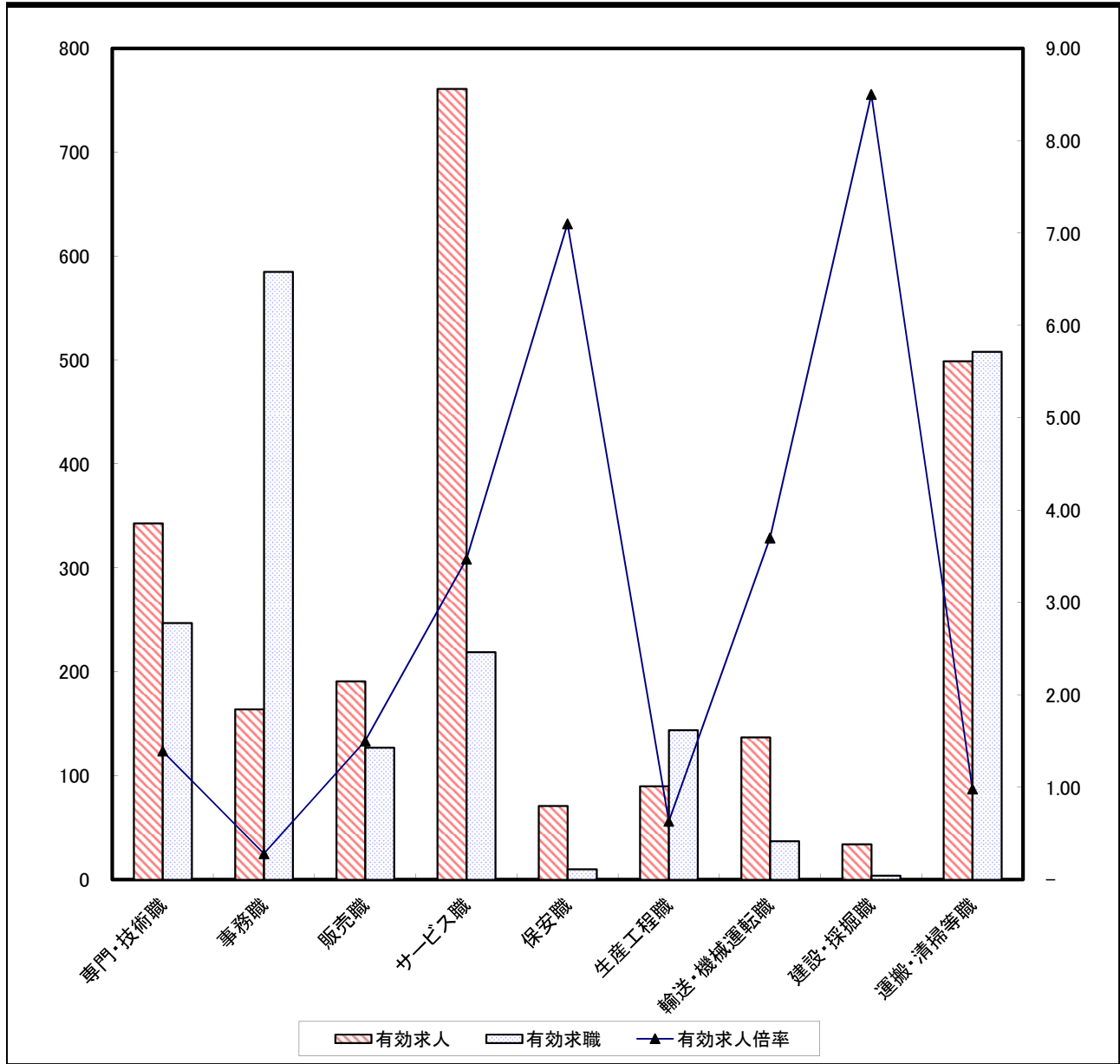
単位(人)

職業別	年齢別	年齢計	24歳以下	25～34	35～44	45～54	55歳以上
合計	有効求人数	4,215	975	1,017	858	754	611
	有効求職者数	3,915	424	884	907	860	840
	有効求人倍率	1.08	2.30	1.15	0.95	0.88	0.73
専門・技術職	有効求人数	1,242	298	291	252	245	156
	有効求職者数	704	64	177	157	137	169
	有効求人倍率	1.76	4.66	1.64	1.61	1.79	0.92
事務職	有効求人数	292	83	80	53	40	36
	有効求職者数	1,283	146	337	344	247	209
	有効求人倍率	0.23	0.57	0.24	0.15	0.16	0.17
販売職	有効求人数	340	104	95	60	43	38
	有効求職者数	283	31	58	68	75	51
	有効求人倍率	1.20	3.35	1.64	0.88	0.57	0.75
サービス職	有効求人数	640	120	150	141	134	95
	有効求職者数	245	19	63	56	55	52
	有効求人倍率	2.61	6.32	2.38	2.52	2.44	1.83
保安職	有効求人数	31	4	5	5	5	12
	有効求職者数	21	2	0	0	4	15
	有効求人倍率	1.48	2.00	--	--	1.25	0.80
生産工程職	有効求人数	505	128	128	94	76	79
	有効求職者数	409	38	76	104	105	86
	有効求人倍率	1.23	3.37	1.68	0.90	0.72	0.92
輸送・機械運転職	有効求人数	568	108	126	126	112	96
	有効求職者数	192	10	20	36	64	62
	有効求人倍率	2.96	10.80	6.30	3.50	1.75	1.55
建設・採掘職	有効求人数	313	68	70	65	54	56
	有効求職者数	48	3	3	10	13	19
	有効求人倍率	6.52	22.67	23.33	6.50	4.15	2.95
運搬・清掃等職	有効求人数	256	58	63	57	37	41
	有効求職者数	383	48	67	66	95	107
	有効求人倍率	0.67	1.21	0.94	0.86	0.39	0.38

(注) 「職業」の合計欄には、「管理職」「農林漁業職」他を含みます  
年齢別求人数は、均等配分方式による

# 求人・求職バランスシート (常用的パート)

裏面に常用



	専門・技術職	事務職	販売職	サービス職	保安職	生産工程職	輸送・機械運転職	建設・採掘職	運搬・清掃等職
有効求人	343	164	191	761	71	90	137	34	499
有効求職	247	585	127	219	10	144	37	4	508
有効求人倍率	1.39	0.28	1.50	3.47	7.10	0.63	3.70	8.50	0.98

# 求人・求職バランスシート (常用的パート)

平成29年6月

裏面に常用

単位(人)

職業別	年齢別	年齢計					
		年齢計	24歳以下	25～34	35～44	45～54	55歳以上
合計	有効求人数	2,295	416	430	430	430	589
	有効求職者数	2,109	96	305	382	402	924
	有効求人倍率	1.09	4.33	1.41	1.13	1.07	0.64
専門・技術職	有効求人数	343	64	64	65	65	85
	有効求職者数	247	6	49	49	32	111
	有効求人倍率	1.39	10.67	1.31	1.33	2.03	0.77
事務職	有効求人数	164	32	31	31	31	39
	有効求職者数	585	11	76	134	126	238
	有効求人倍率	0.28	2.91	0.41	0.23	0.25	0.16
販売職	有効求人数	191	35	36	36	36	48
	有効求職者数	127	3	15	19	24	66
	有効求人倍率	1.50	11.67	2.40	1.89	1.50	0.73
サービス職	有効求人数	761	135	142	142	142	200
	有効求職者数	219	8	35	40	39	97
	有効求人倍率	3.47	16.88	4.06	3.55	3.64	2.06
保安職	有効求人数	71	10	14	14	14	19
	有効求職者数	10	0	1	0	1	8
	有効求人倍率	7.10	—	14.00	—	14.00	2.38
生産工程職	有効求人数	90	17	17	17	17	22
	有効求職者数	144	15	22	25	36	46
	有効求人倍率	0.63	1.13	0.77	0.68	0.47	0.48
輸送・機械運転職	有効求人数	137	24	25	25	25	38
	有効求職者数	37	0	2	1	4	30
	有効求人倍率	3.70	—	12.50	25.00	6.25	1.27
建設・採掘職	有効求人数	34	6	6	6	6	10
	有効求職者数	4	0	0	1	0	3
	有効求人倍率	8.50	—	—	6.00	—	3.33
運搬・清掃等職	有効求人数	499	94	93	93	93	126
	有効求職者数	508	31	62	70	101	244
	有効求人倍率	0.98	3.03	1.50	1.33	0.92	0.52

(注) 「職業」の合計欄には、「管理職」「農林漁業職」他を含みます  
年齢別求人数は、均等配分方式による