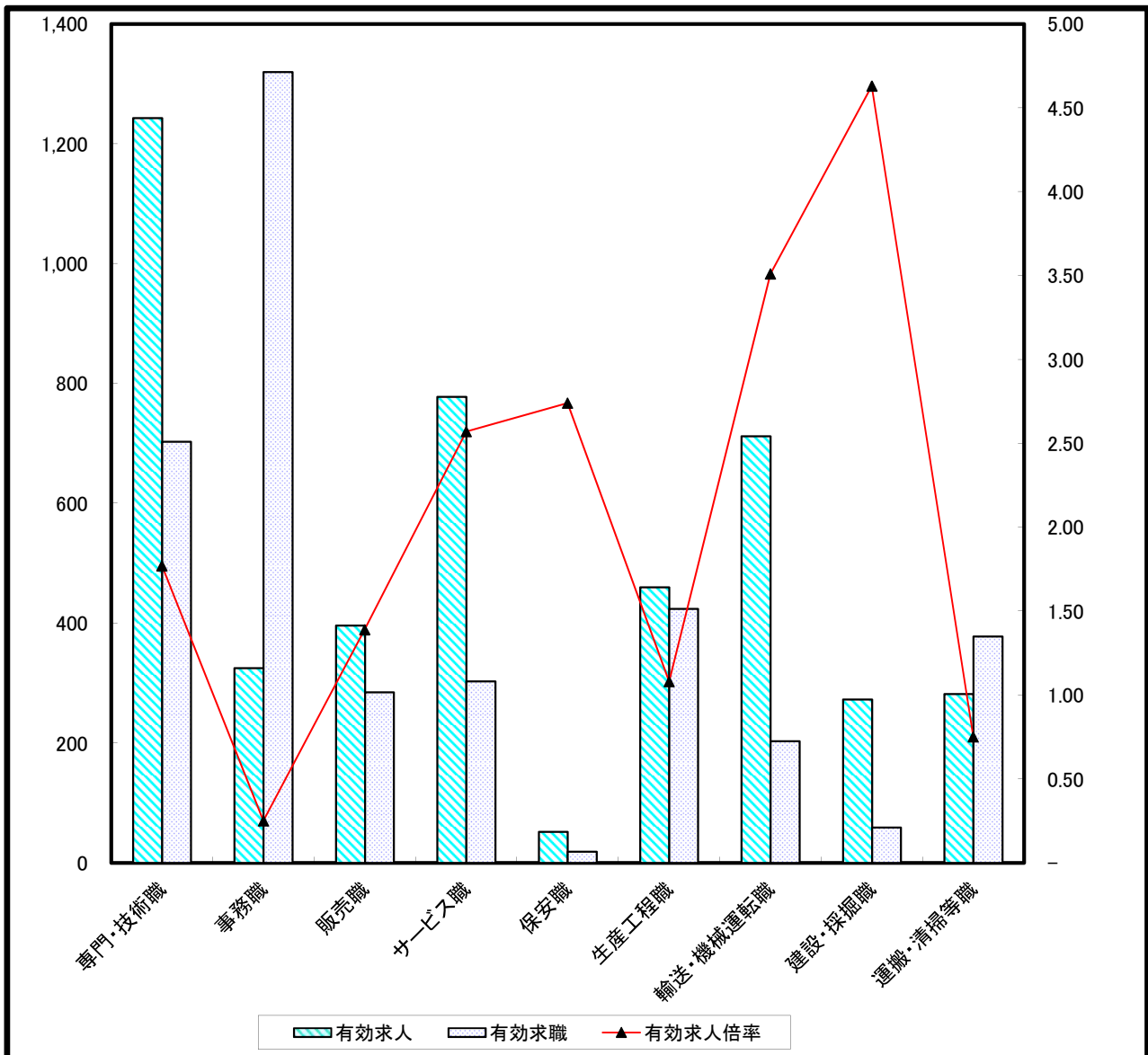


# 求人・求職バランスシート(常用)

裏面に常用的パート



	専門・技術職	事務職	販売職	サービス職	保安職	生産工程職	輸送・機械運転職	建設・採掘職	運搬・清掃等職
有効求人	1,243	325	396	778	52	460	712	273	282
有効求職	703	1,320	285	303	19	424	203	59	378
有効求人倍率	1.77	0.25	1.39	2.57	2.74	1.08	3.51	4.63	0.75

# 求人・求職バランスシート（常用）

平成29年4月

裏面に常用的パート

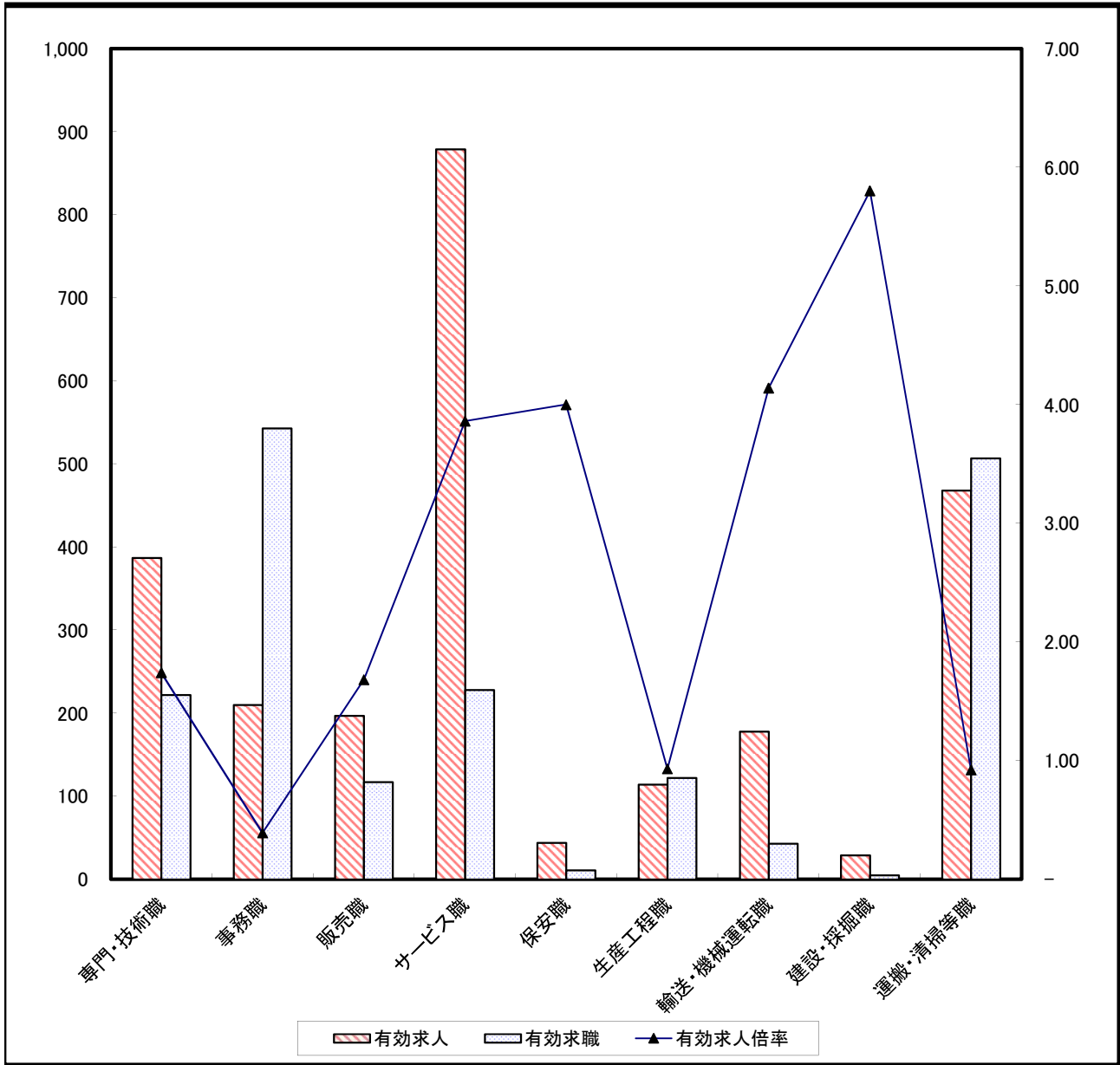
単位(人)

職業別	年齢別	年齢計	24歳以下	25～34	35～44	45～54	55歳以上
		<b>合計</b>	有効求人人数	4,561	1,039	1,087	918
	有効求職者数	4,064	425	928	932	907	872
	有効求人倍率	<b>1.12</b>	<b>2.44</b>	<b>1.17</b>	<b>0.98</b>	<b>0.91</b>	<b>0.79</b>
専門・技術職	有効求人人数	1,243	295	289	252	247	160
	有効求職者数	703	54	162	169	152	166
	有効求人倍率	<b>1.77</b>	<b>5.46</b>	<b>1.78</b>	<b>1.49</b>	<b>1.63</b>	<b>0.96</b>
事務職	有効求人人数	325	95	90	56	43	41
	有効求職者数	1,320	132	366	351	249	222
	有効求人倍率	<b>0.25</b>	<b>0.72</b>	<b>0.25</b>	<b>0.16</b>	<b>0.17</b>	<b>0.18</b>
販売職	有効求人人数	396	117	107	68	56	48
	有効求職者数	285	29	66	68	76	46
	有効求人倍率	<b>1.39</b>	<b>4.03</b>	<b>1.62</b>	<b>1.00</b>	<b>0.74</b>	<b>1.04</b>
サービス職	有効求人人数	778	142	175	168	162	131
	有効求職者数	303	36	63	63	73	68
	有効求人倍率	<b>2.57</b>	<b>3.94</b>	<b>2.78</b>	<b>2.67</b>	<b>2.22</b>	<b>1.93</b>
保安職	有効求人人数	52	7	10	10	10	15
	有効求職者数	19	2	1	2	3	11
	有効求人倍率	<b>2.74</b>	<b>3.50</b>	<b>10.00</b>	<b>5.00</b>	<b>3.33</b>	<b>1.36</b>
生産工程職	有効求人人数	460	119	119	87	69	66
	有効求職者数	424	37	85	97	121	84
	有効求人倍率	<b>1.08</b>	<b>3.22</b>	<b>1.40</b>	<b>0.90</b>	<b>0.57</b>	<b>0.79</b>
輸送・機械運転職	有効求人人数	712	134	159	155	144	120
	有効求職者数	203	6	19	37	76	65
	有効求人倍率	<b>3.51</b>	<b>22.33</b>	<b>8.37</b>	<b>4.19</b>	<b>1.89</b>	<b>1.85</b>
建設・採掘職	有効求人人数	273	62	65	55	45	46
	有効求職者数	59	5	9	16	11	18
	有効求人倍率	<b>4.63</b>	<b>12.40</b>	<b>7.22</b>	<b>3.44</b>	<b>4.09</b>	<b>2.56</b>
運搬・清掃等職	有効求人人数	282	61	65	58	44	54
	有効求職者数	378	49	75	71	86	97
	有効求人倍率	<b>0.75</b>	<b>1.24</b>	<b>0.87</b>	<b>0.82</b>	<b>0.51</b>	<b>0.56</b>

(注) 「職業」の合計欄には、「管理職」「農林漁業職」他を含みます  
年齢別求人数は、均等配分方式による

# 求人・求職バランスシート (常用的パート)

裏面に常用



	専門・技術職	事務職	販売職	サービス職	保安職	生産工程職	輸送・機械運転職	建設・採掘職	運搬・清掃等職
有効求人	387	210	197	879	44	114	178	29	468
有効求職	222	543	117	228	11	122	43	5	507
有効求人倍率	1.74	0.39	1.68	3.86	4.00	0.93	4.14	5.80	0.92

# 求人・求職バランスシート (常用的パート)

平成29年4月

裏面に常用

単位(人)

職業別	年齢別	年齢計					
		年齢計	24歳以下	25~34	35~44	45~54	55歳以上
合計	有効求人数	2,510	454	468	468	468	652
	有効求職者数	2,049	108	277	372	375	917
	有効求人倍率	1.22	4.20	1.69	1.26	1.25	0.71
専門・技術職	有効求人数	387	72	72	72	72	99
	有効求職者数	222	5	48	38	35	96
	有効求人倍率	1.74	14.40	1.50	1.89	2.06	1.03
事務職	有効求人数	210	40	40	40	40	50
	有効求職者数	543	11	78	131	118	205
	有効求人倍率	0.39	3.64	0.51	0.31	0.34	0.24
販売職	有効求人数	197	35	37	37	37	51
	有効求職者数	117	3	12	19	27	56
	有効求人倍率	1.68	11.67	3.08	1.95	1.37	0.91
サービス職	有効求人数	879	157	165	164	164	229
	有効求職者数	228	10	33	48	33	104
	有効求人倍率	3.86	15.70	5.00	3.42	4.97	2.20
保安職	有効求人数	44	5	8	8	8	15
	有効求職者数	11	0	0	0	1	10
	有効求人倍率	4.00	#DIV/0!	#DIV/0!	#DIV/0!	8.00	1.50
生産工程職	有効求人数	114	21	22	22	22	27
	有効求職者数	122	10	17	18	34	43
	有効求人倍率	0.93	2.10	1.29	1.22	0.65	0.63
輸送・機械運転職	有効求人数	178	31	32	32	32	51
	有効求職者数	43	0	2	1	4	36
	有効求人倍率	4.14	#DIV/0!	16.00	32.00	8.00	1.42
建設・採掘職	有効求人数	29	5	5	5	5	9
	有効求職者数	5	0	0	0	0	5
	有効求人倍率	5.80	#DIV/0!	#DIV/0!	#DIV/0!	#DIV/0!	1.80
運搬・清掃等職	有効求人数	468	87	87	87	87	120
	有効求職者数	507	39	48	70	92	258
	有効求人倍率	0.92	2.23	1.81	1.24	0.95	0.47

(注) 「職業」の合計欄には、「管理職」「農林漁業職」他を含みます  
年齢別求人数は、均等配分方式による