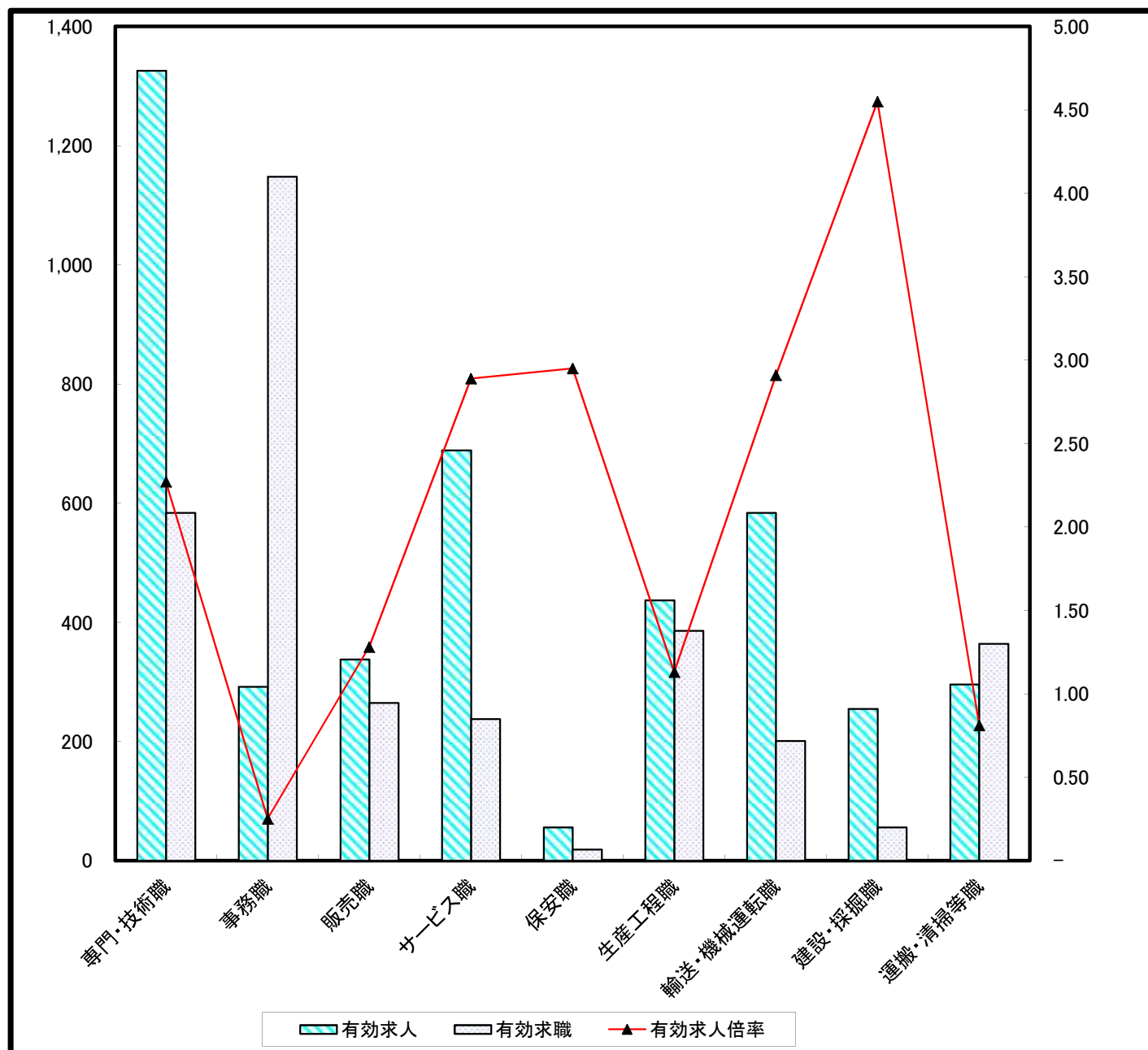


求人・求職バランスシート(常用)

裏面に常用的パート



	専門・技術職	事務職	販売職	サービス職	保安職	生産工程職	輸送・機械運転職	建設・採掘職	運搬・清掃等職
有効求人	1,326	292	338	689	56	437	584	255	296
有効求職	584	1,148	265	238	19	386	201	56	364
有効求人倍率	2.27	0.25	1.28	2.89	2.95	1.13	2.91	4.55	0.81

求人・求職バランスシート（常用）

平成28年12月

裏面に常用的パート

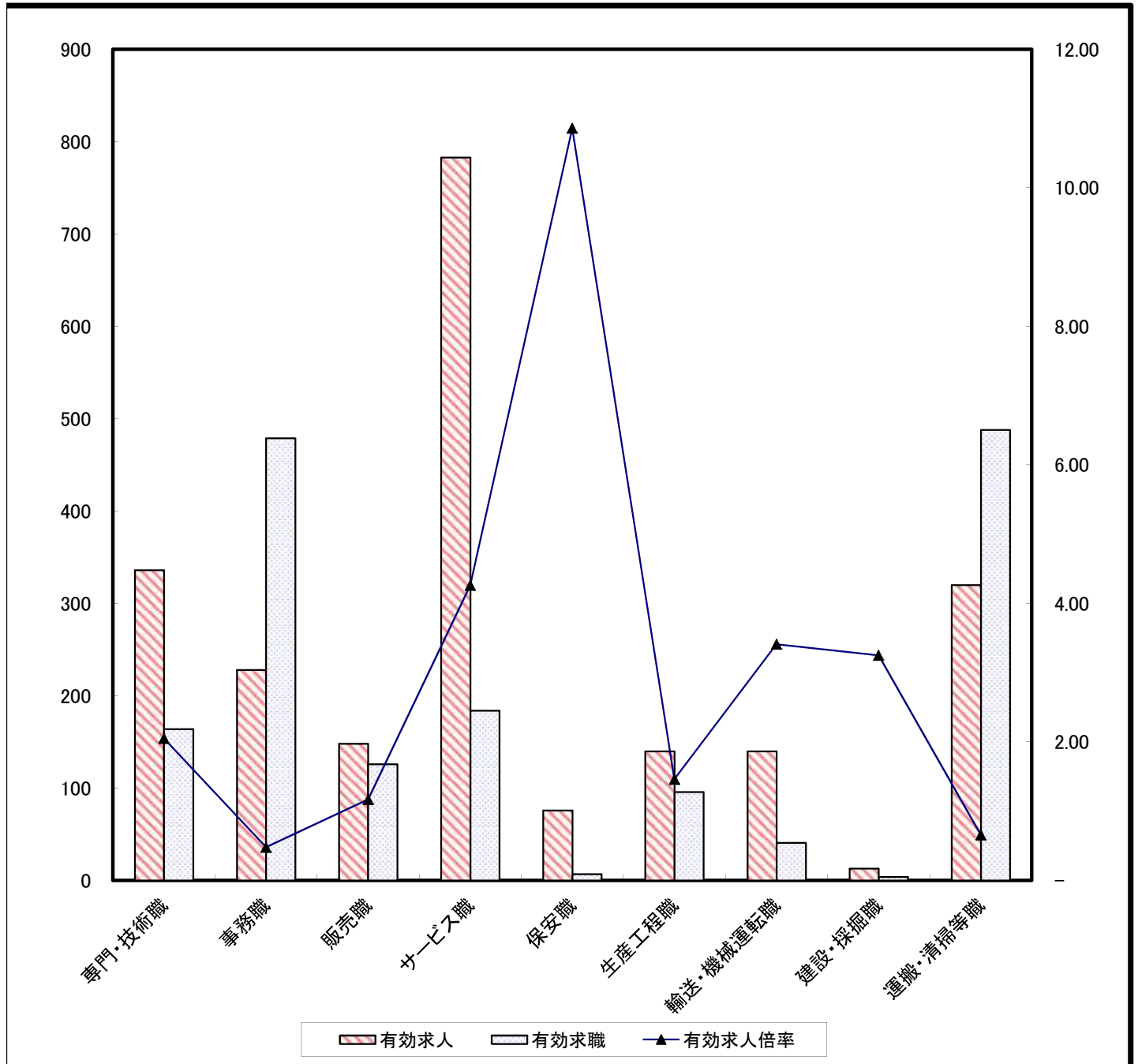
単位(人)

職業別		年齢別					
		年齢計	24歳以下	25～34	35～44	45～54	55歳以上
合計	有効求人数	4,292	1,007	1,045	861	760	619
	有効求職者数	3,598	382	898	826	813	679
	有効求人倍率	1.19	2.64	1.16	1.04	0.93	0.91
専門・技術職	有効求人数	1,326	316	311	268	260	171
	有効求職者数	584	49	154	145	118	118
	有効求人倍率	2.27	6.45	2.02	1.85	2.20	1.45
事務職	有効求人数	292	92	84	48	36	32
	有効求職者数	1,148	116	328	271	254	179
	有効求人倍率	0.25	0.79	0.26	0.18	0.14	0.18
販売職	有効求人数	338	106	95	57	42	38
	有効求職者数	265	21	70	72	64	38
	有効求人倍率	1.28	5.05	1.36	0.79	0.66	1.00
サービス職	有効求人数	689	126	158	152	146	107
	有効求職者数	238	25	73	53	47	40
	有効求人倍率	2.89	5.04	2.16	2.87	3.11	2.68
保安職	有効求人数	56	7	11	10	10	18
	有効求職者数	19	2	3	2	1	11
	有効求人倍率	2.95	3.50	3.67	5.00	10.00	1.64
生産工程職	有効求人数	437	114	113	79	66	65
	有効求職者数	386	35	81	93	108	69
	有効求人倍率	1.13	3.26	1.40	0.85	0.61	0.94
輸送・機械運転職	有効求人数	584	112	132	129	113	98
	有効求職者数	201	6	29	35	70	61
	有効求人倍率	2.91	18.67	4.55	3.69	1.61	1.61
建設・採掘職	有効求人数	255	61	64	50	39	41
	有効求職者数	56	9	8	19	9	11
	有効求人倍率	4.55	6.78	8.00	2.63	4.33	3.73
運搬・清掃等職	有効求人数	296	68	74	63	45	46
	有効求職者数	364	54	64	76	89	81
	有効求人倍率	0.81	1.26	1.16	0.83	0.51	0.57

(注) 「職業」の合計欄には、「管理職」「農林漁業職」他を含みます
年齢別求人数は、均等配分方式による

求人・求職バランスシート(常用的パート)

裏面に常用



	専門・技術職	事務職	販売職	サービス職	保安職	生産工程職	輸送・機械運転職	建設・採掘職	運搬・清掃等職
有効求人	336	228	148	783	76	140	140	13	320
有効求職	164	479	126	184	7	96	41	4	488
有効求人倍率	2.05	0.48	1.17	4.26	10.86	1.46	3.41	3.25	0.66

求人・求職バランスシート (常用的パート)

平成28年12月

裏面に常用

単位(人)

職業別		年齢別					
		年齢計	24歳以下	25～34	35～44	45～54	55歳以上
合計	有効求人数	2,186	392	409	409	409	567
	有効求職者数	1,773	95	279	345	311	743
	有効求人倍率	1.23	4.13	1.47	1.19	1.32	0.76
専門・技術職	有効求人数	336	63	63	63	63	84
	有効求職者数	164	7	44	37	18	58
	有効求人倍率	2.05	9.00	1.43	1.70	3.50	1.45
事務職	有効求人数	228	43	43	43	43	56
	有効求職者数	479	16	76	122	110	155
	有効求人倍率	0.48	2.69	0.57	0.35	0.39	0.36
販売職	有効求人数	148	27	28	28	28	37
	有効求職者数	126	6	17	27	21	55
	有効求人倍率	1.17	4.50	1.65	1.04	1.33	0.67
サービス職	有効求人数	783	138	146	146	146	207
	有効求職者数	184	11	28	37	23	85
	有効求人倍率	4.26	12.55	5.21	3.95	6.35	2.44
保安職	有効求人数	76	10	14	14	14	24
	有効求職者数	7	0	0	0	0	7
	有効求人倍率	10.86	#DIV/0!	#DIV/0!	#DIV/0!	#DIV/0!	3.43
生産工程職	有効求人数	140	25	26	26	26	37
	有効求職者数	96	16	12	17	28	23
	有効求人倍率	1.46	1.56	2.17	1.53	0.93	1.61
輸送・機械運転職	有効求人数	140	24	25	25	25	41
	有効求職者数	41	0	1	2	3	35
	有効求人倍率	3.41	#DIV/0!	25.00	12.50	8.33	1.17
建設・採掘職	有効求人数	13	3	2	2	2	4
	有効求職者数	4	0	0	0	0	4
	有効求人倍率	3.25	#DIV/0!	#DIV/0!	#DIV/0!	#DIV/0!	1.00
運搬・清掃等職	有効求人数	320	59	61	61	61	78
	有効求職者数	488	27	67	70	80	244
	有効求人倍率	0.66	2.19	0.91	0.87	0.76	0.32

(注) 「職業」の合計欄には、「管理職」「農林漁業職」他を含みます
年齢別求人数は、均等配分方式による