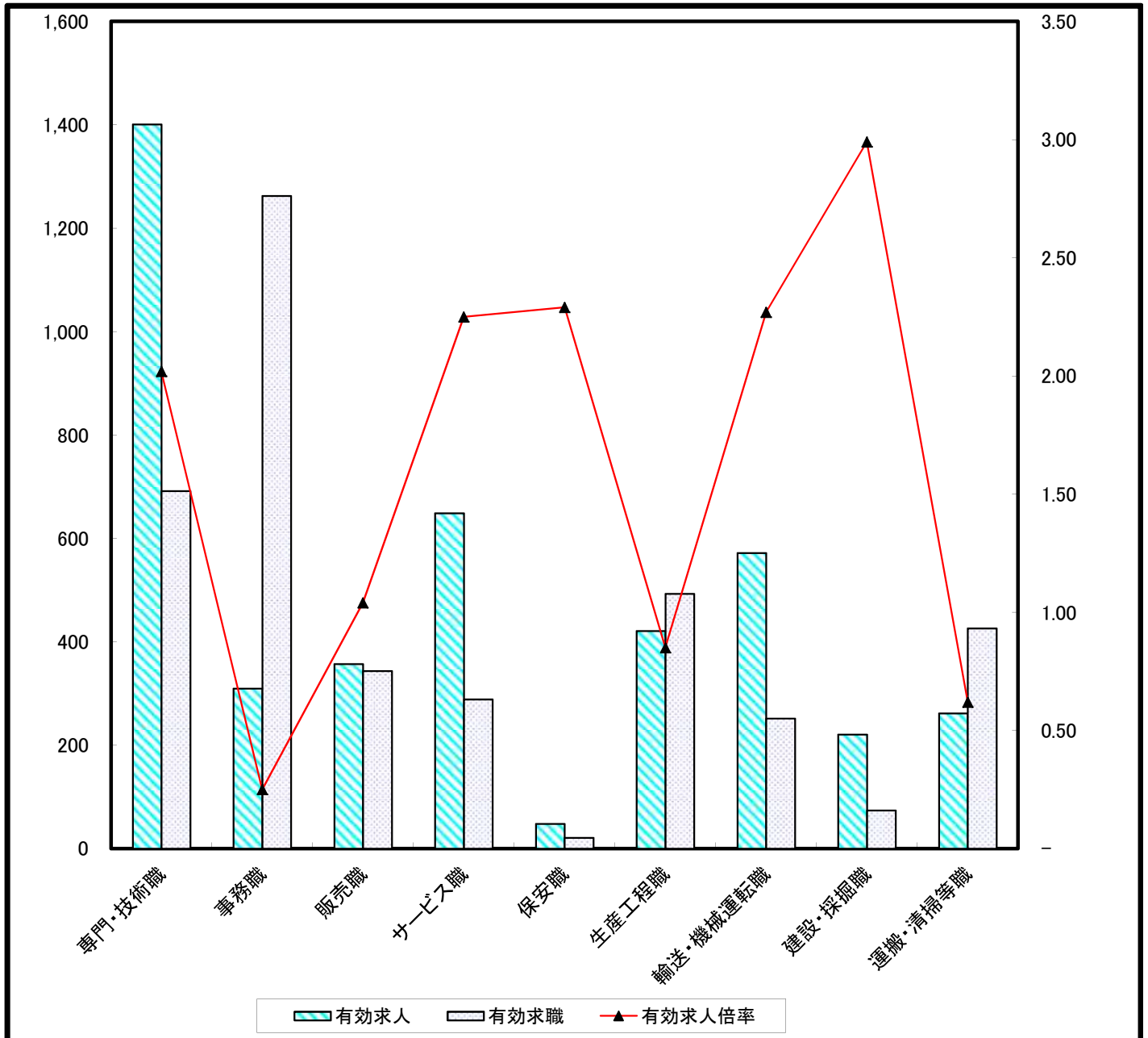


# 求人・求職バランスシート(常用)

裏面に常用的パート



	専門・技術職	事務職	販売職	サービス職	保安職	生産工程職	輸送・機械運転職	建設・採掘職	運搬・清掃等職
有効求人	1,401	310	357	649	48	421	572	221	262
有効求職	692	1,263	344	289	21	493	252	74	426
有効求人倍率	2.02	0.25	1.04	2.25	2.29	0.85	2.27	2.99	0.62

# 求人・求職バランスシート（常用）

平成28年6月

裏面に常用的パート

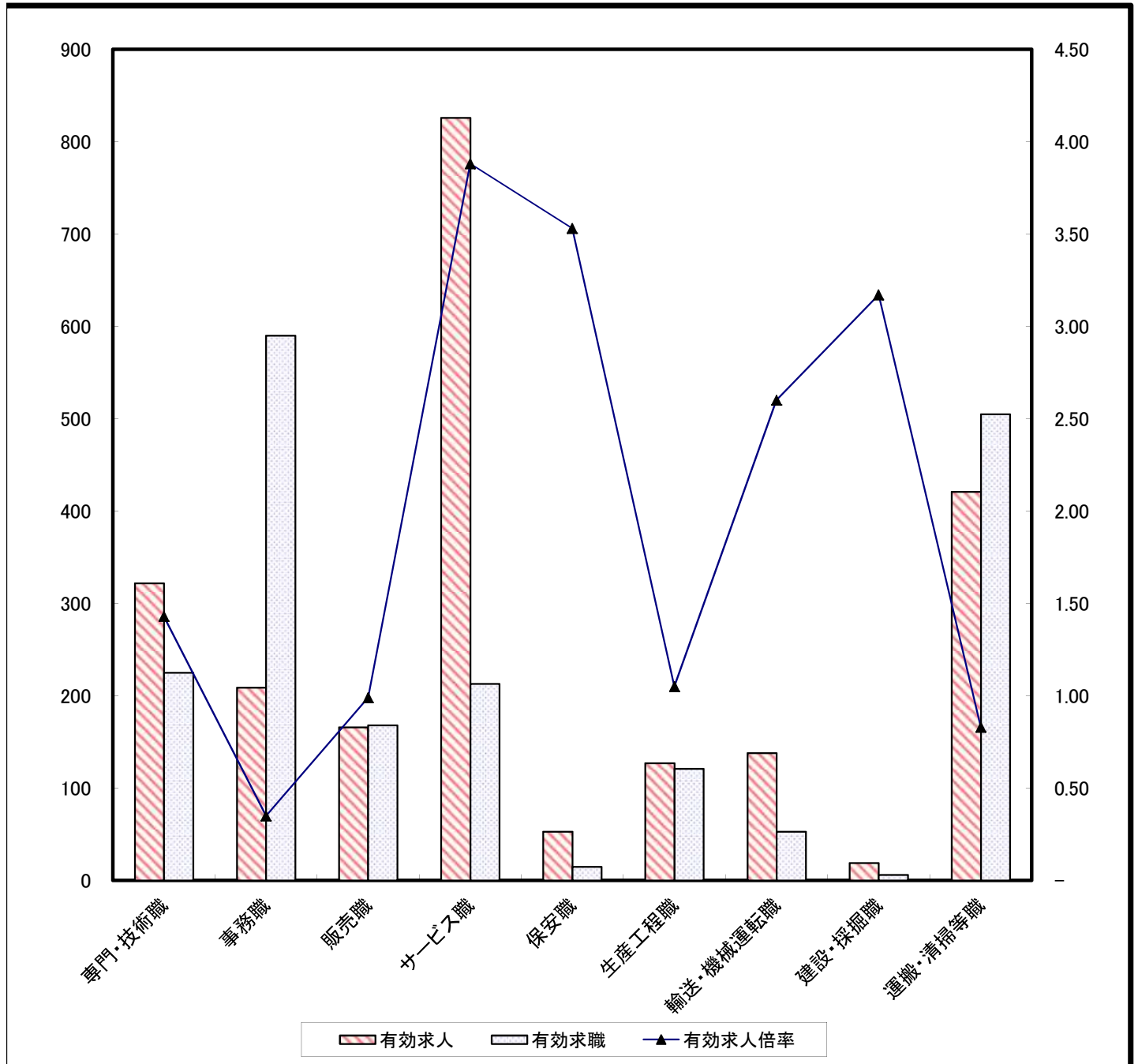
単位(人)

職業別		年齢別					
		年齢計	24歳以下	25～34	35～44	45～54	55歳以上
合計	有効求人数	4,258	1,001	1,032	855	758	612
	有効求職者数	4,191	457	1,066	962	873	833
	有効求人倍率	1.02	2.19	0.97	0.89	0.87	0.73
専門・技術職	有効求人数	1,401	322	319	293	285	182
	有効求職者数	692	54	183	148	149	158
	有効求人倍率	2.02	5.96	1.74	1.98	1.91	1.15
事務職	有効求人数	310	96	88	49	38	39
	有効求職者数	1,263	146	401	313	217	186
	有効求人倍率	0.25	0.66	0.22	0.16	0.18	0.21
販売職	有効求人数	357	119	103	56	43	36
	有効求職者数	344	52	95	75	73	49
	有効求人倍率	1.04	2.29	1.08	0.75	0.59	0.73
サービス職	有効求人数	649	123	152	145	134	95
	有効求職者数	289	25	69	69	72	54
	有効求人倍率	2.25	4.92	2.20	2.10	1.86	1.76
保安職	有効求人数	48	6	8	8	8	18
	有効求職者数	21	1	2	3	3	12
	有効求人倍率	2.29	6.00	4.00	2.67	2.67	1.50
生産工程職	有効求人数	421	111	113	76	63	58
	有効求職者数	493	49	114	113	134	83
	有効求人倍率	0.85	2.27	0.99	0.67	0.47	0.70
輸送・機械運転職	有効求人数	572	110	129	127	110	96
	有効求職者数	252	4	32	50	77	89
	有効求人倍率	2.27	27.50	4.03	2.54	1.43	1.08
建設・採掘職	有効求人数	221	51	54	44	34	38
	有効求職者数	74	10	11	18	15	20
	有効求人倍率	2.99	5.10	4.91	2.44	2.27	1.90
運搬・清掃等職	有効求人数	262	59	65	53	39	46
	有効求職者数	426	51	81	100	85	109
	有効求人倍率	0.62	1.16	0.80	0.53	0.46	0.42

(注) 「職業」の合計欄には、「管理職」「農林漁業職」他を含みます  
年齢別求人数は、均等配分方式による

# 求人・求職バランスシート(常用的パート)

裏面に常用



	専門・技術職	事務職	販売職	サービス職	保安職	生産工程職	輸送・機械運転職	建設・採掘職	運搬・清掃等職
有効求人	322	209	166	826	53	127	138	19	421
有効求職	225	590	168	213	15	121	53	6	505
有効求人倍率	1.43	0.35	0.99	3.88	3.53	1.05	2.60	3.17	0.83

# 求人・求職バランスシート (常用的パート)

平成28年6月

裏面に常用

単位(人)

職業別		年齢別					
		年齢計	24歳以下	25～34	35～44	45～54	55歳以上
合計	有効求人数	2,281	408	425	425	425	598
	有効求職者数	2,096	95	348	382	323	948
	有効求人倍率	1.09	4.29	1.22	1.11	1.32	0.63
専門・技術職	有効求人数	322	59	61	61	61	80
	有効求職者数	225	6	56	46	19	98
	有効求人倍率	1.43	9.83	1.09	1.33	3.21	0.82
事務職	有効求人数	209	39	39	39	39	53
	有効求職者数	590	20	102	145	120	203
	有効求人倍率	0.35	1.95	0.38	0.27	0.33	0.26
販売職	有効求人数	166	30	31	31	31	43
	有効求職者数	168	10	38	33	31	56
	有効求人倍率	0.99	3.00	0.82	0.94	1.00	0.77
サービス職	有効求人数	826	145	155	155	155	216
	有効求職者数	213	9	35	33	34	102
	有効求人倍率	3.88	16.11	4.43	4.70	4.56	2.12
保安職	有効求人数	53	7	9	9	9	19
	有効求職者数	15	0	0	1	1	13
	有効求人倍率	3.53	#DIV/0!	#DIV/0!	9.00	9.00	1.46
生産工程職	有効求人数	127	23	24	24	24	32
	有効求職者数	121	7	14	17	28	55
	有効求人倍率	1.05	3.29	1.71	1.41	0.86	0.58
輸送・機械運転職	有効求人数	138	24	24	24	24	42
	有効求職者数	53	0	1	4	4	44
	有効求人倍率	2.60	#DIV/0!	24.00	6.00	6.00	0.95
建設・採掘職	有効求人数	19	4	3	3	3	6
	有効求職者数	6	0	0	0	0	6
	有効求人倍率	3.17	#DIV/0!	#DIV/0!	#DIV/0!	#DIV/0!	1.00
運搬・清掃等職	有効求人数	421	77	78	78	78	110
	有効求職者数	505	23	73	67	60	282
	有効求人倍率	0.83	3.35	1.07	1.16	1.30	0.39

(注) 「職業」の合計欄には、「管理職」「農林漁業職」他を含みます  
年齢別求人数は、均等配分方式による