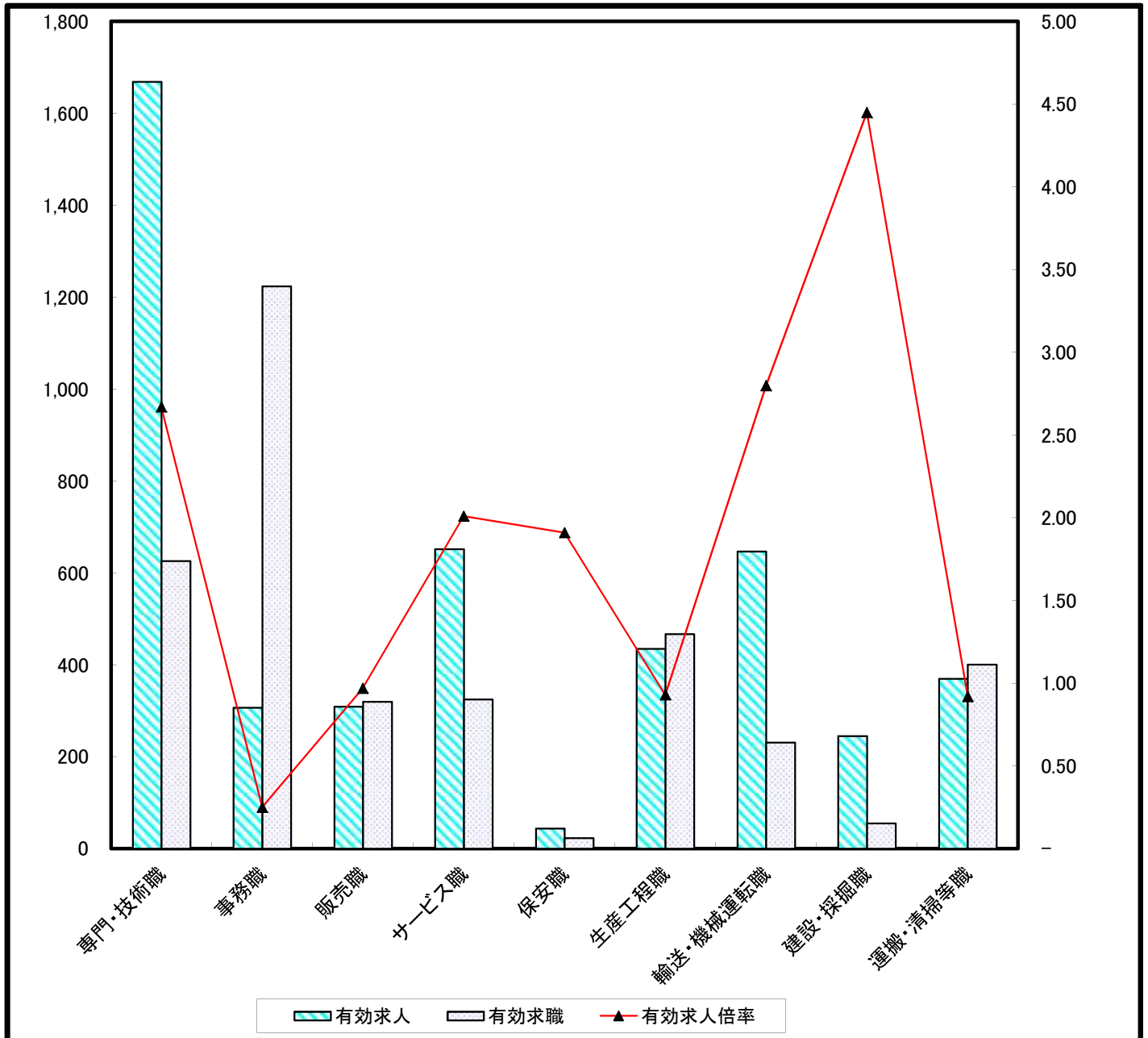


求人・求職バランスシート(常用)

裏面に常用的パート



	専門・技術職	事務職	販売職	サービス職	保安職	生産工程職	輸送・機械運転職	建設・採掘職	運搬・清掃等職
有効求人	1,669	307	309	652	44	435	647	245	370
有効求職	626	1,224	320	325	23	467	231	55	401
有効求人倍率	2.67	0.25	0.97	2.01	1.91	0.93	2.80	4.45	0.92

求人・求職バランスシート（常用）

平成28年2月

裏面に常用的パート

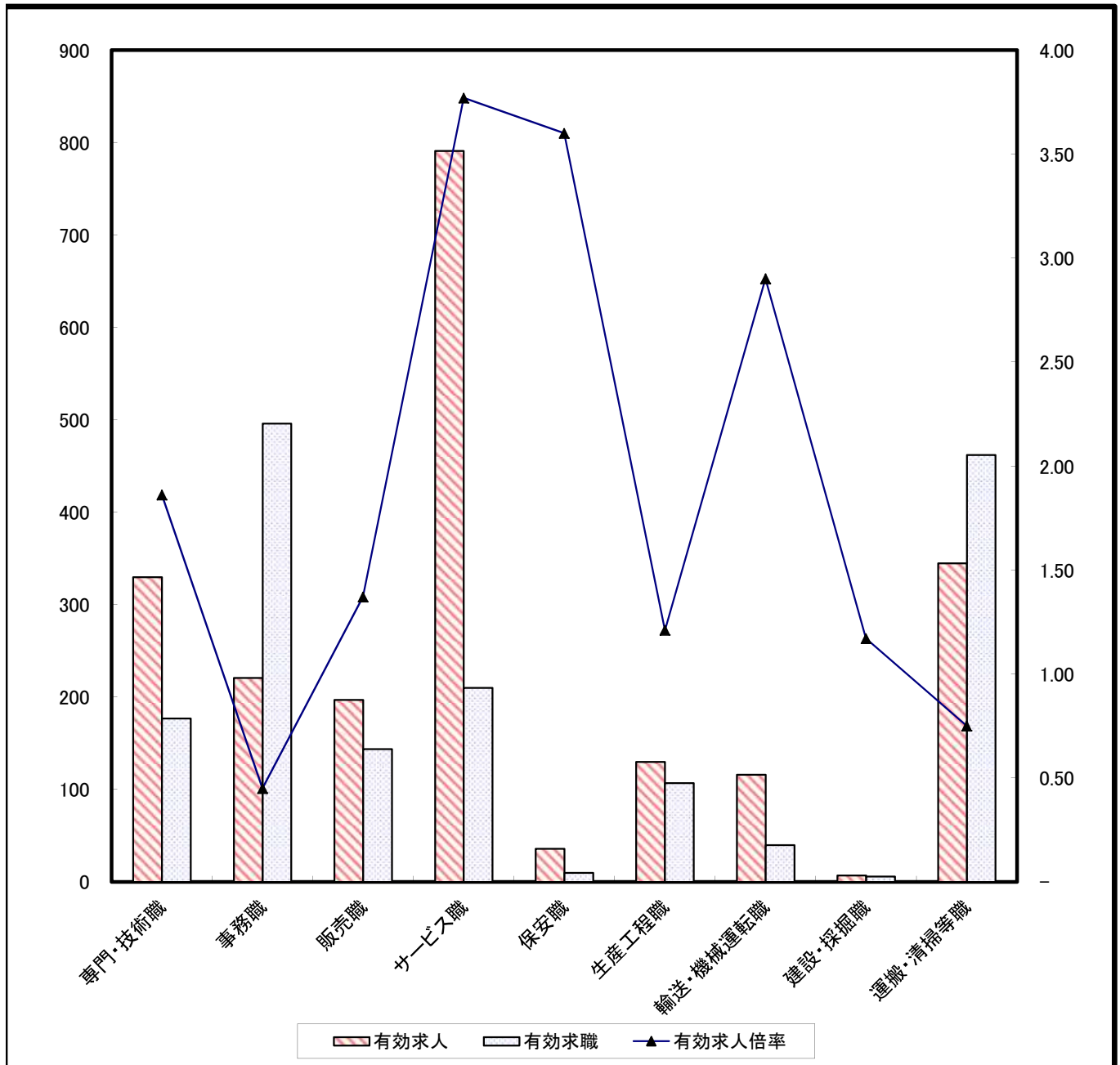
単位(人)

職業別		年齢別	年齢計	24歳以下	25～34	35～44	45～54	55歳以上
合計	有効求人数	4,690	1,098	1,131	946	835	680	
	有効求職者数	3,964	398	1,008	950	869	739	
	有効求人倍率	1.18	2.76	1.12	1.00	0.96	0.92	
専門・技術職	有効求人数	1,669	388	381	345	329	226	
	有効求職者数	626	40	152	138	152	144	
	有効求人倍率	2.67	9.70	2.51	2.50	2.16	1.57	
事務職	有効求人数	307	99	90	50	35	33	
	有効求職者数	1,224	126	376	332	226	164	
	有効求人倍率	0.25	0.79	0.24	0.15	0.15	0.20	
販売職	有効求人数	309	96	85	52	41	35	
	有効求職者数	320	40	101	69	60	50	
	有効求人倍率	0.97	2.40	0.84	0.75	0.68	0.70	
サービス職	有効求人数	652	121	154	146	136	95	
	有効求職者数	325	40	72	78	81	54	
	有効求人倍率	2.01	3.03	2.14	1.87	1.68	1.76	
保安職	有効求人数	44	6	8	8	8	14	
	有効求職者数	23	0	2	5	3	13	
	有効求人倍率	1.91	#DIV/0!	4.00	1.60	2.67	1.08	
生産工程職	有効求人数	435	119	119	78	62	57	
	有効求職者数	467	40	118	120	112	77	
	有効求人倍率	0.93	2.98	1.01	0.65	0.55	0.74	
輸送・機械運転職	有効求人数	647	125	144	140	126	112	
	有効求職者数	231	4	27	57	76	67	
	有効求人倍率	2.80	31.25	5.33	2.46	1.66	1.67	
建設・採掘職	有効求人数	245	58	58	51	36	42	
	有効求職者数	55	5	9	15	14	12	
	有効求人倍率	4.45	11.60	6.44	3.40	2.57	3.50	
運搬・清掃等職	有効求人数	370	84	88	75	60	63	
	有効求職者数	401	54	70	92	92	93	
	有効求人倍率	0.92	1.56	1.26	0.82	0.65	0.68	

(注) 「職業」の合計欄には、「管理職」「農林漁業職」他を含みます
年齢別求人数は、均等配分方式による

求人・求職バランスシート (常用的パート)

裏面に常用



	専門・技術職	事務職	販売職	サービス職	保安職	生産工程職	輸送・機械運転職	建設・採掘職	運搬・清掃等職
有効求人	330	221	197	791	36	130	116	7	345
有効求職	177	496	144	210	10	107	40	6	462
有効求人倍率	1.86	0.45	1.37	3.77	3.60	1.21	2.90	1.17	0.75

求人・求職バランスシート (常用的パート)

平成28年2月

裏面に常用

単位(人)

職業別	年齢別	年齢計					
		年齢計	24歳以下	25～34	35～44	45～54	55歳以上
合計	有効求人数	2,180	391	407	407	407	568
	有効求職者数	1,810	68	300	379	298	765
	有効求人倍率	1.20	5.75	1.36	1.07	1.37	0.74
専門・技術職	有効求人数	330	61	62	62	62	83
	有効求職者数	177	4	39	50	20	64
	有効求人倍率	1.86	15.25	1.59	1.24	3.10	1.30
事務職	有効求人数	221	41	42	42	42	54
	有効求職者数	496	14	93	145	84	160
	有効求人倍率	0.45	2.93	0.45	0.29	0.50	0.34
販売職	有効求人数	197	35	37	37	37	51
	有効求職者数	144	6	21	30	28	59
	有効求人倍率	1.37	5.83	1.76	1.23	1.32	0.86
サービス職	有効求人数	791	139	149	149	149	205
	有効求職者数	210	9	35	31	39	96
	有効求人倍率	3.77	15.44	4.26	4.81	3.82	2.14
保安職	有効求人数	36	4	6	6	6	14
	有効求職者数	10	0	0	0	0	10
	有効求人倍率	3.60	#DIV/0!	#DIV/0!	#DIV/0!	#DIV/0!	1.40
生産工程職	有効求人数	130	24	25	25	25	31
	有効求職者数	107	5	10	22	27	43
	有効求人倍率	1.21	4.80	2.50	1.14	0.93	0.72
輸送・機械運転職	有効求人数	116	20	20	20	20	36
	有効求職者数	40	0	1	2	2	35
	有効求人倍率	2.90	#DIV/0!	20.00	10.00	10.00	1.03
建設・採掘職	有効求人数	7	1	1	1	1	3
	有効求職者数	6	0	1	0	1	4
	有効求人倍率	1.17	#DIV/0!	1.00	#DIV/0!	1.00	0.75
運搬・清掃等職	有効求人数	345	63	64	64	64	90
	有効求職者数	462	16	70	66	73	237
	有効求人倍率	0.75	3.94	0.91	0.97	0.88	0.38

(注) 「職業」の合計欄には、「管理職」「農林漁業職」他を含みます
年齢別求人数は、均等配分方式による