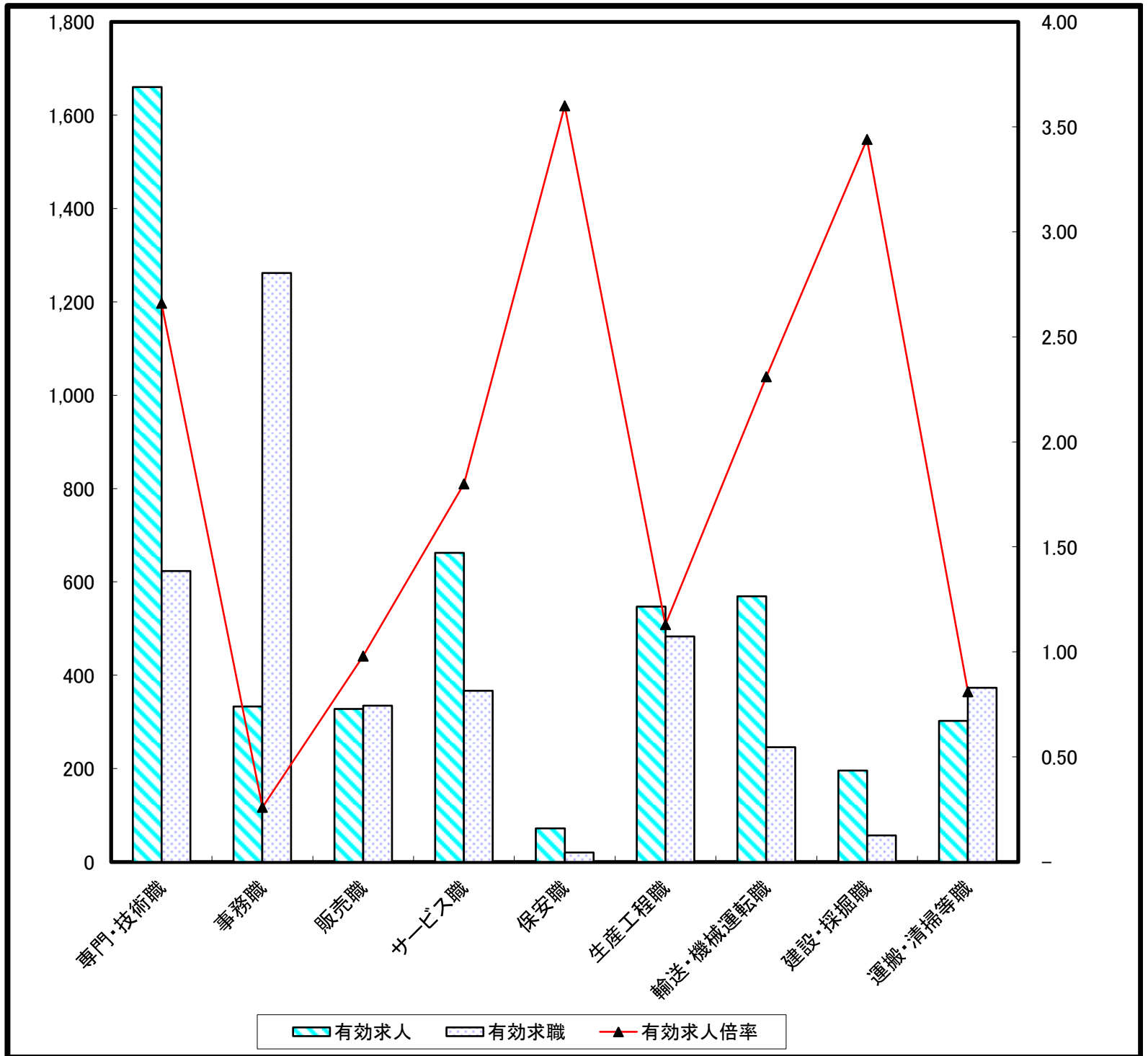


求人・求職バランスシート(常用)

裏面に常用的パート



	専門・技術職	事務職	販売職	サービス職	保安職	生産工程職	輸送・機械運転職	建設・採掘職	運搬・清掃等職
有効求人	1,660	333	328	662	72	547	569	196	302
有効求職	623	1,262	335	367	20	483	246	57	373
有効求人倍率	2.66	0.26	0.98	1.80	3.60	1.13	2.31	3.44	0.81

求人・求職バランスシート（常用）

平成27年2月

裏面に常用的パート

単位(人)

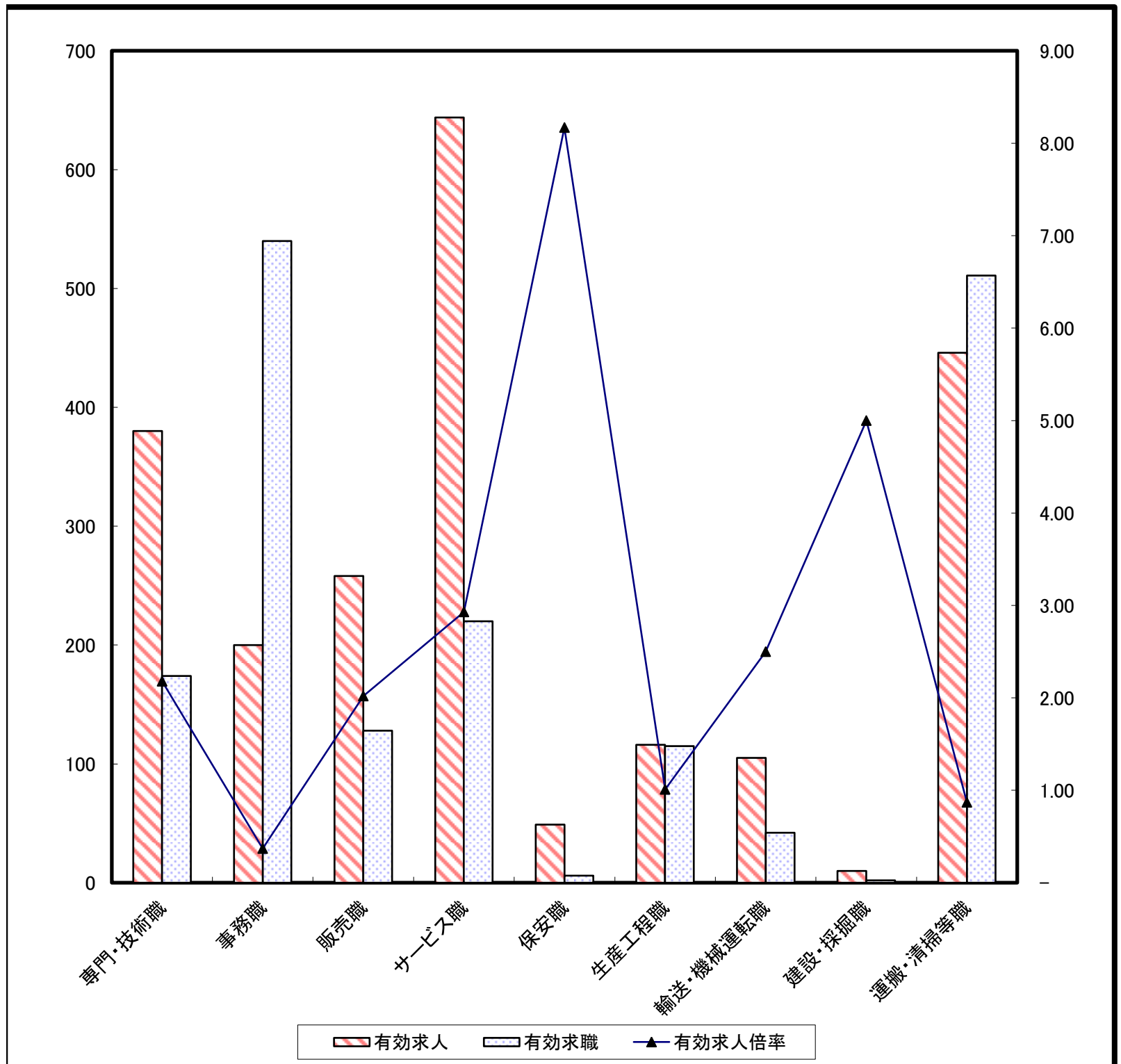
職業別		年齢別					
		年齢計	24歳以下	25～34	35～44	45～54	55歳以上
合計	有効求人数	4,686	1,108	1,129	927	817	705
	有効求職者数	4,073	448	1,007	1,048	819	751
	有効求人倍率	1.15	2.47	1.12	0.88	1.00	0.94
専門・技術職	有効求人数	1,660	382	375	340	325	238
	有効求職者数	623	45	167	161	130	120
	有効求人倍率	2.66	8.49	2.25	2.11	2.50	1.98
事務職	有効求人数	333	94	90	59	48	42
	有効求職者数	1,262	132	379	325	229	197
	有効求人倍率	0.26	0.71	0.24	0.18	0.21	0.21
販売職	有効求人数	328	104	93	53	38	40
	有効求職者数	335	49	93	79	71	43
	有効求人倍率	0.98	2.12	1.00	0.67	0.54	0.93
サービス職	有効求人数	662	131	161	144	130	96
	有効求職者数	367	45	91	90	72	69
	有効求人倍率	1.80	2.91	1.77	1.60	1.81	1.39
保安職	有効求人数	72	10	14	14	14	20
	有効求職者数	20	0	1	4	3	12
	有効求人倍率	3.60	-	14.00	3.50	4.67	1.67
生産工程職	有効求人数	547	153	157	94	72	71
	有効求職者数	483	45	112	152	101	73
	有効求人倍率	1.13	3.40	1.40	0.62	0.71	0.97
輸送・機械運転職	有効求人数	569	119	123	119	109	99
	有効求職者数	246	5	27	56	78	80
	有効求人倍率	2.31	23.80	4.56	2.13	1.40	1.24
建設・採掘職	有効求人数	196	45	44	39	32	36
	有効求職者数	57	7	13	18	9	10
	有効求人倍率	3.44	6.43	3.38	2.17	3.56	3.60
運搬・清掃等職	有効求人数	302	68	68	60	47	59
	有効求職者数	373	42	64	92	81	94
	有効求人倍率	0.81	1.62	1.06	0.65	0.58	0.63

(注) 「職業」の合計欄には、「管理職」「農林漁業職」他を含みます
年齢別求人数は、均等配分方式による

1月分販売職の有効求職135のところ136としてしまいました。
お詫びして訂正いたします。

求人・求職バランスシート(常用的パート)

裏面に常用



	専門・技術職	事務職	販売職	サービス職	保安職	生産工程職	輸送・機械運転職	建設・採掘職	運搬・清掃等職
有効求人	380	200	258	644	49	116	105	10	446
有効求職	174	540	128	220	6	115	42	2	511
有効求人倍率	2.18	0.37	2.02	2.93	8.17	1.01	2.50	5.00	0.87

求人・求職バランスシート (常用的パート)

平成27年2月

裏面に常用

単位(人)

職業別	年齢別	年齢計					
		年齢計	24歳以下	25～34	35～44	45～54	55歳以上
合計	有効求人数	2,214	396	410	410	410	588
	有効求職者数	1,872	69	307	364	283	849
	有効求人倍率	1.18	5.74	1.34	1.13	1.45	0.69
専門・技術職	有効求人数	380	70	71	71	71	97
	有効求職者数	174	1	50	36	28	59
	有効求人倍率	2.18	70.00	1.42	1.97	2.54	1.64
事務職	有効求人数	200	38	38	38	38	48
	有効求職者数	540	9	100	152	94	185
	有効求人倍率	0.37	4.22	0.38	0.25	0.40	0.26
販売職	有効求人数	258	44	48	48	48	70
	有効求職者数	128	9	28	26	22	43
	有効求人倍率	2.02	4.89	1.71	1.85	2.18	1.63
サービス職	有効求人数	644	115	119	119	119	172
	有効求職者数	220	11	37	38	34	100
	有効求人倍率	2.93	10.45	3.22	3.13	3.50	1.72
保安職	有効求人数	49	6	7	8	8	20
	有効求職者数	6	0	0	0	0	6
	有効求人倍率	8.17	-	-	-	-	3.33
生産工程職	有効求人数	116	21	22	22	22	29
	有効求職者数	115	4	12	24	23	52
	有効求人倍率	1.01	5.25	1.83	0.92	0.96	0.56
輸送・機械運転職	有効求人数	105	19	19	19	19	29
	有効求職者数	42	0	1	1	3	37
	有効求人倍率	2.50	-	19.00	19.00	6.33	0.78
建設・採掘職	有効求人数	10	2	2	2	2	2
	有効求職者数	2	0	0	0	0	2
	有効求人倍率	5.00	-	-	-	-	1.00
運搬・清掃等職	有効求人数	446	79	84	83	83	117
	有効求職者数	511	23	56	60	65	307
	有効求人倍率	0.87	3.43	1.50	1.38	1.28	0.38

(注) 「職業」の合計欄には、「管理職」「農林漁業職」他を含みます
年齢別求人数は、均等配分方式による