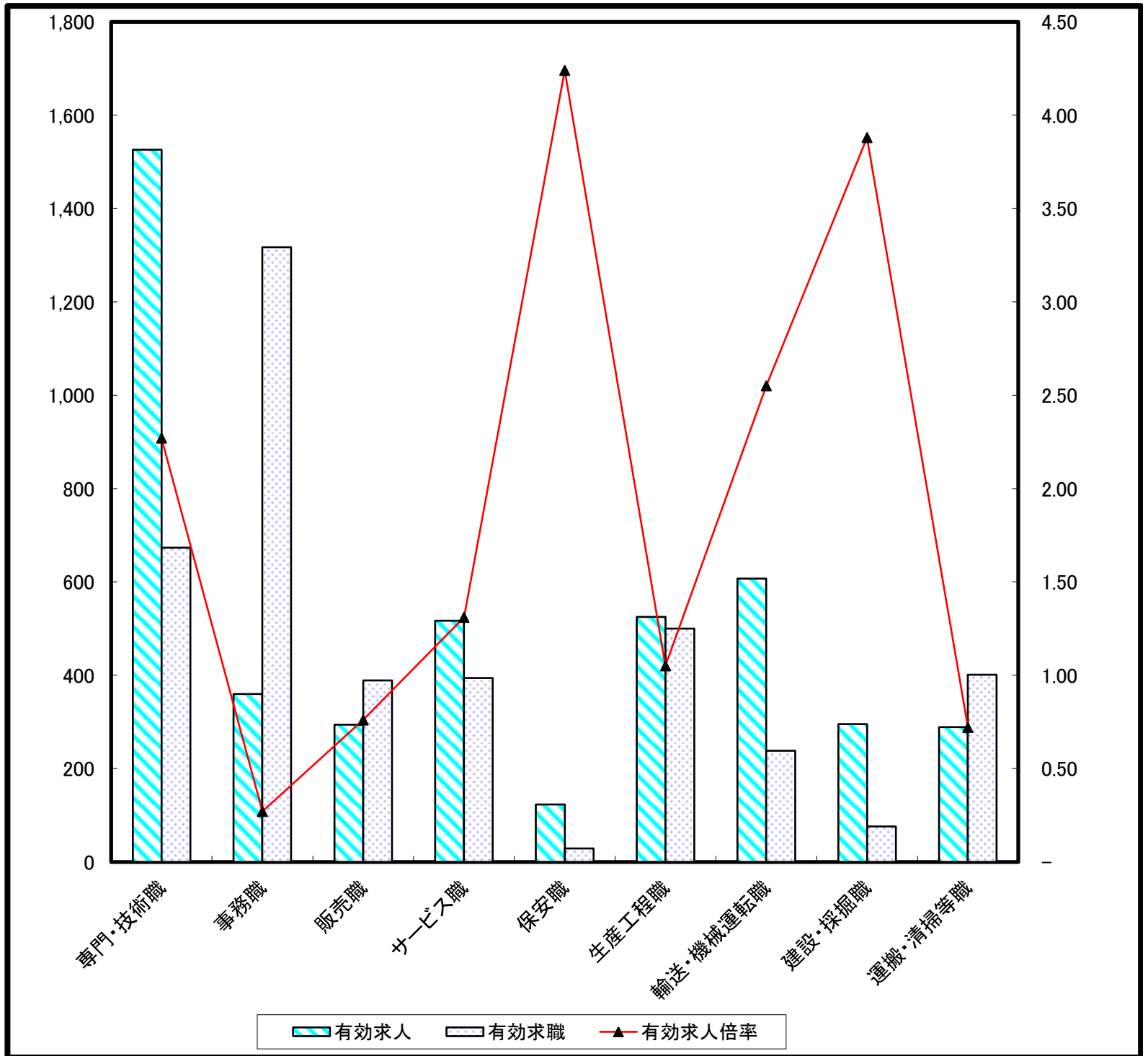


# 求人・求職バランスシート(常用)

裏面に常用的パート



	専門・技術職	事務職	販売職	サービス職	保安職	生産工程職	輸送・機械運転職	建設・採掘職	運搬・清掃等職
有効求人	1,526	360	294	517	123	525	607	295	289
有効求職	673	1,317	389	394	29	500	238	76	401
有効求人倍率	2.27	0.27	0.76	1.31	4.24	1.05	2.55	3.88	0.72

# 求人・求職バランスシート（常用）

平成26年11月

裏面に常用的パート

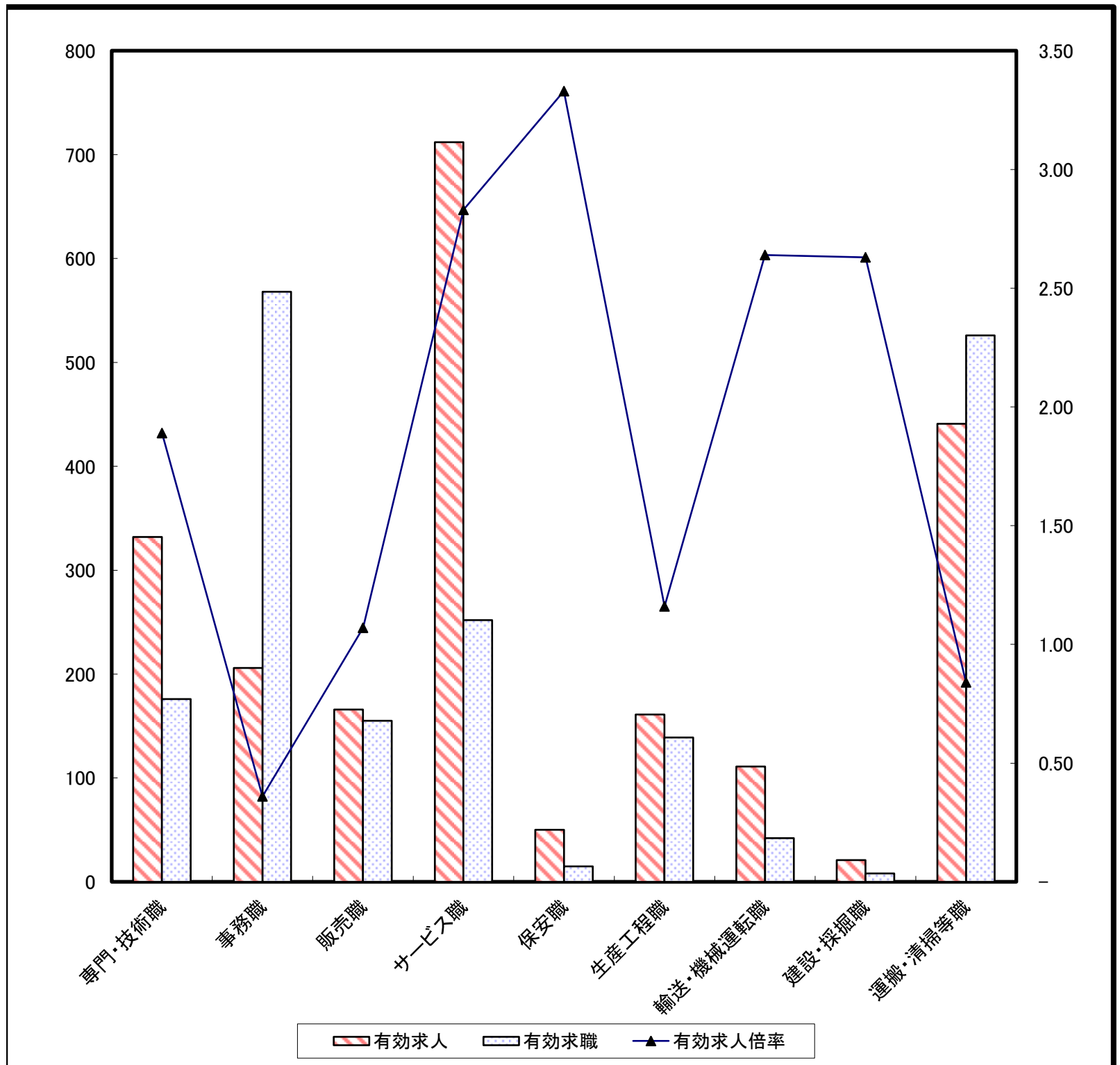
単位(人)

職業別		年齢別					
		年齢計	24歳以下	25～34	35～44	45～54	55歳以上
合計	有効求人人数	4,560	1,086	1,087	892	784	711
	有効求職者数	4,278	479	1,110	1,086	871	732
	有効求人倍率	1.07	2.27	0.98	0.82	0.90	0.97
専門・技術職	有効求人人数	1,526	363	350	309	296	208
	有効求職者数	673	55	213	169	130	106
	有効求人倍率	2.27	6.60	1.64	1.83	2.28	1.96
事務職	有効求人人数	360	102	96	66	51	45
	有効求職者数	1,317	143	423	336	228	187
	有効求人倍率	0.27	0.71	0.23	0.20	0.22	0.24
販売職	有効求人人数	294	98	84	48	32	32
	有効求職者数	389	42	117	104	79	47
	有効求人倍率	0.76	2.33	0.72	0.46	0.41	0.68
サービス職	有効求人人数	517	104	121	111	98	83
	有効求職者数	394	53	99	100	80	62
	有効求人倍率	1.31	1.96	1.22	1.11	1.23	1.34
保安職	有効求人人数	123	19	23	23	23	35
	有効求職者数	29	0	3	6	8	12
	有効求人倍率	4.24	-	7.67	3.83	2.88	2.92
生産工程職	有効求人人数	525	137	140	94	74	80
	有効求職者数	500	49	90	154	123	84
	有効求人倍率	1.05	2.80	1.56	0.61	0.60	0.95
輸送・機械運転職	有効求人人数	607	123	130	123	116	115
	有効求職者数	238	7	28	57	76	70
	有効求人倍率	2.55	17.57	4.64	2.16	1.53	1.64
建設・採掘職	有効求人人数	295	69	70	59	45	52
	有効求職者数	76	15	13	23	13	12
	有効求人倍率	3.88	4.60	5.38	2.57	3.46	4.33
運搬・清掃等職	有効求人人数	289	69	68	54	45	53
	有効求職者数	401	49	64	88	95	105
	有効求人倍率	0.72	1.41	1.06	0.61	0.47	0.50

(注) 「職業」の合計欄には、「管理職」「農林漁業職」他を含みます  
年齢別求人数は、均等配分方式による

# 求人・求職バランスシート(常用的パート)

裏面に常用



	専門・技術職	事務職	販売職	サービス職	保安職	生産工程職	輸送・機械運転職	建設・採掘職	運搬・清掃等職
有効求人	332	206	166	712	50	161	111	21	441
有効求職	176	568	155	252	15	139	42	8	526
有効求人倍率	1.89	0.36	1.07	2.83	3.33	1.16	2.64	2.63	0.84

# 求人・求職バランスシート (常用的パート)

平成26年11月

裏面に常用

単位(人)

職業別		年齢計	24歳以下	25～34	35～44	45～54	55歳以上
合計	有効求人数	2,203	391	409	409	409	585
	有効求職者数	2,035	72	361	412	286	904
	有効求人倍率	1.08	5.43	1.13	0.99	1.43	0.65
専門・技術職	有効求人数	332	61	61	62	62	86
	有効求職者数	176	1	49	46	23	57
	有効求人倍率	1.89	61.00	1.24	1.35	2.70	1.51
事務職	有効求人数	206	38	39	39	39	51
	有効求職者数	568	11	114	150	103	190
	有効求人倍率	0.36	3.45	0.34	0.26	0.38	0.27
販売職	有効求人数	166	29	31	31	31	44
	有効求職者数	155	9	40	27	20	59
	有効求人倍率	1.07	3.22	0.78	1.15	1.55	0.75
サービス職	有効求人数	712	125	135	135	135	182
	有効求職者数	252	13	46	41	32	120
	有効求人倍率	2.83	9.62	2.93	3.29	4.22	1.52
保安職	有効求人数	50	7	9	9	9	16
	有効求職者数	15	0	0	0	1	14
	有効求人倍率	3.33	-	-	-	9.00	1.14
生産工程職	有効求人数	161	28	29	29	29	46
	有効求職者数	139	4	21	38	20	56
	有効求人倍率	1.16	7.00	1.38	0.76	1.45	0.82
輸送・機械運転職	有効求人数	111	20	19	19	19	34
	有効求職者数	42	0	0	0	2	40
	有効求人倍率	2.64	-	-	-	9.50	0.85
建設・採掘職	有効求人数	21	4	4	4	4	5
	有効求職者数	8	0	2	0	0	6
	有効求人倍率	2.63	-	2.00	-	-	0.83
運搬・清掃等職	有効求人数	441	78	82	82	82	117
	有効求職者数	526	20	59	72	76	299
	有効求人倍率	0.84	3.90	1.39	1.14	1.08	0.39

(注) 「職業」の合計欄には、「管理職」「農林漁業職」他を含みます  
年齢別求人数は、均等配分方式による