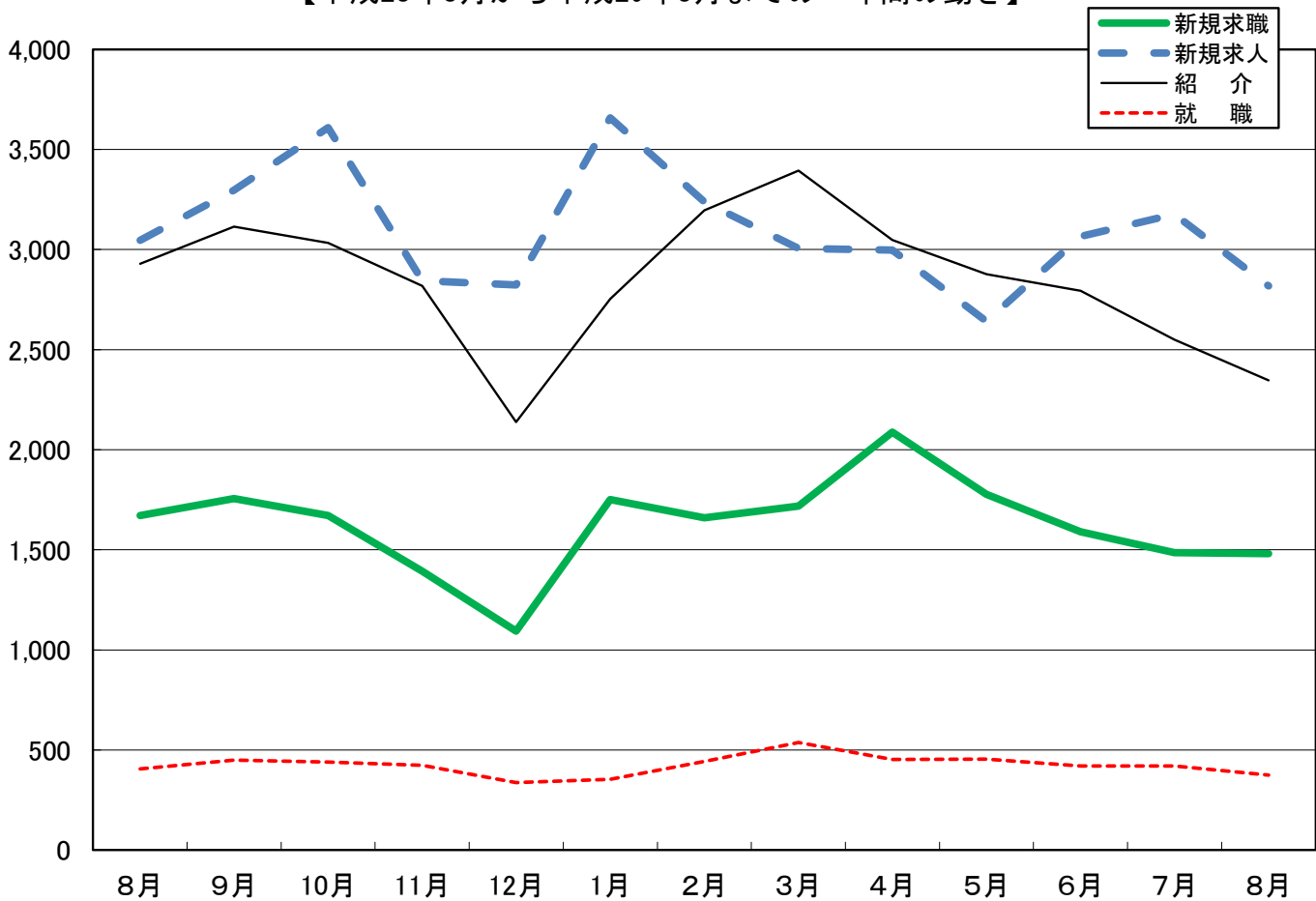


平成29年8月

統計月報

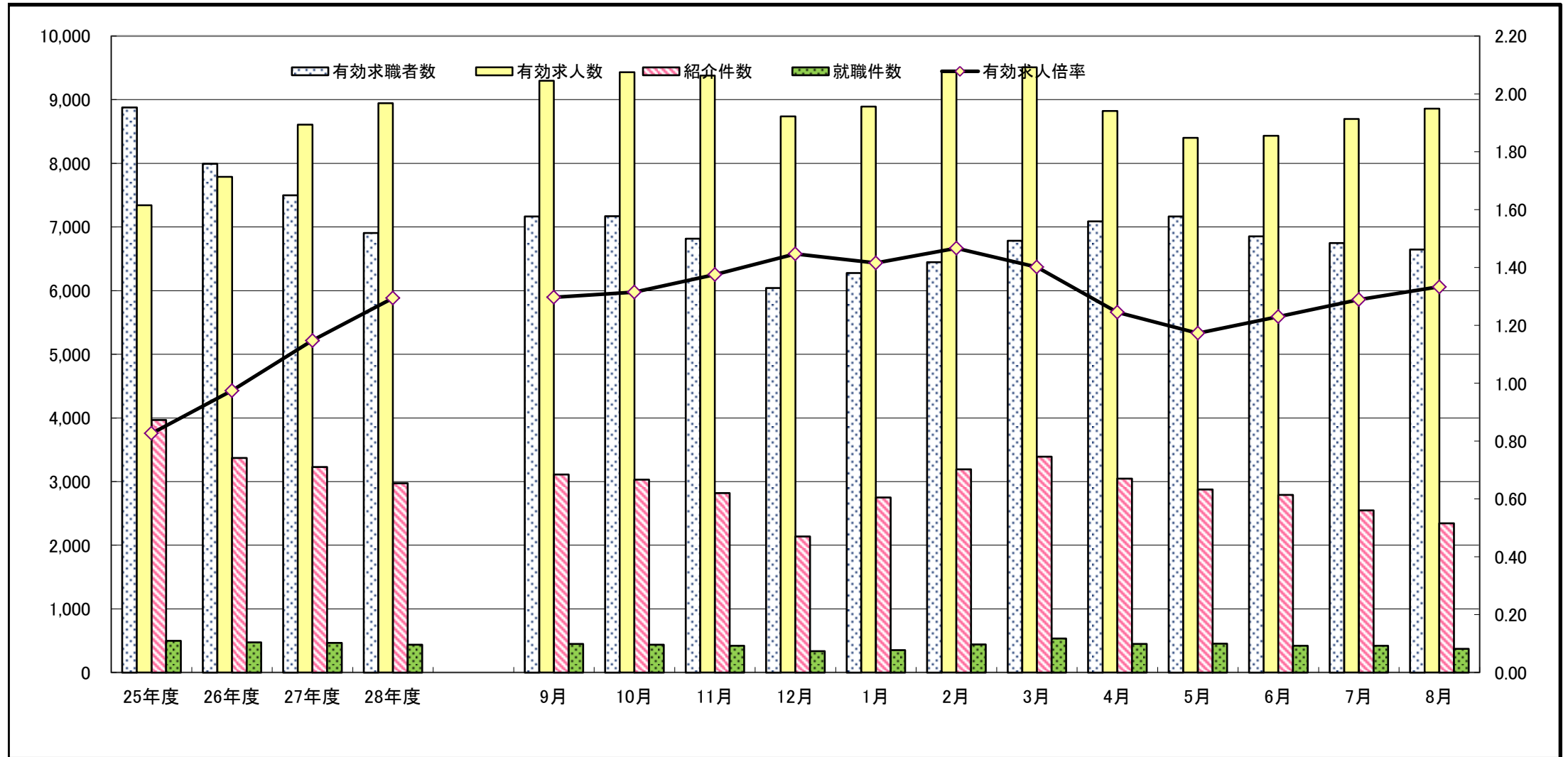
かわさき

【平成28年8月から平成29年8月までの一年間の動き】



| | 8月 | 9月 | 10月 | 11月 | 12月 | 1月 | 2月 | 3月 | 4月 | 5月 | 6月 | 7月 | 8月 |
|------|-------|-------|-------|-------|-------|-------|-------|-------|-------|-------|-------|-------|-------|
| 新規求職 | 1,671 | 1,756 | 1,671 | 1,393 | 1,094 | 1,751 | 1,659 | 1,719 | 2,087 | 1,777 | 1,590 | 1,486 | 1,481 |
| 新規求人 | 3,046 | 3,296 | 3,609 | 2,844 | 2,823 | 3,658 | 3,238 | 3,005 | 2,997 | 2,641 | 3,066 | 3,176 | 2,818 |
| 紹介 | 2,929 | 3,114 | 3,033 | 2,818 | 2,138 | 2,753 | 3,195 | 3,394 | 3,047 | 2,877 | 2,793 | 2,550 | 2,347 |
| 就職 | 405 | 449 | 440 | 424 | 337 | 353 | 443 | 537 | 452 | 455 | 420 | 420 | 375 |

求人・求職動向（パートタイムを含む）



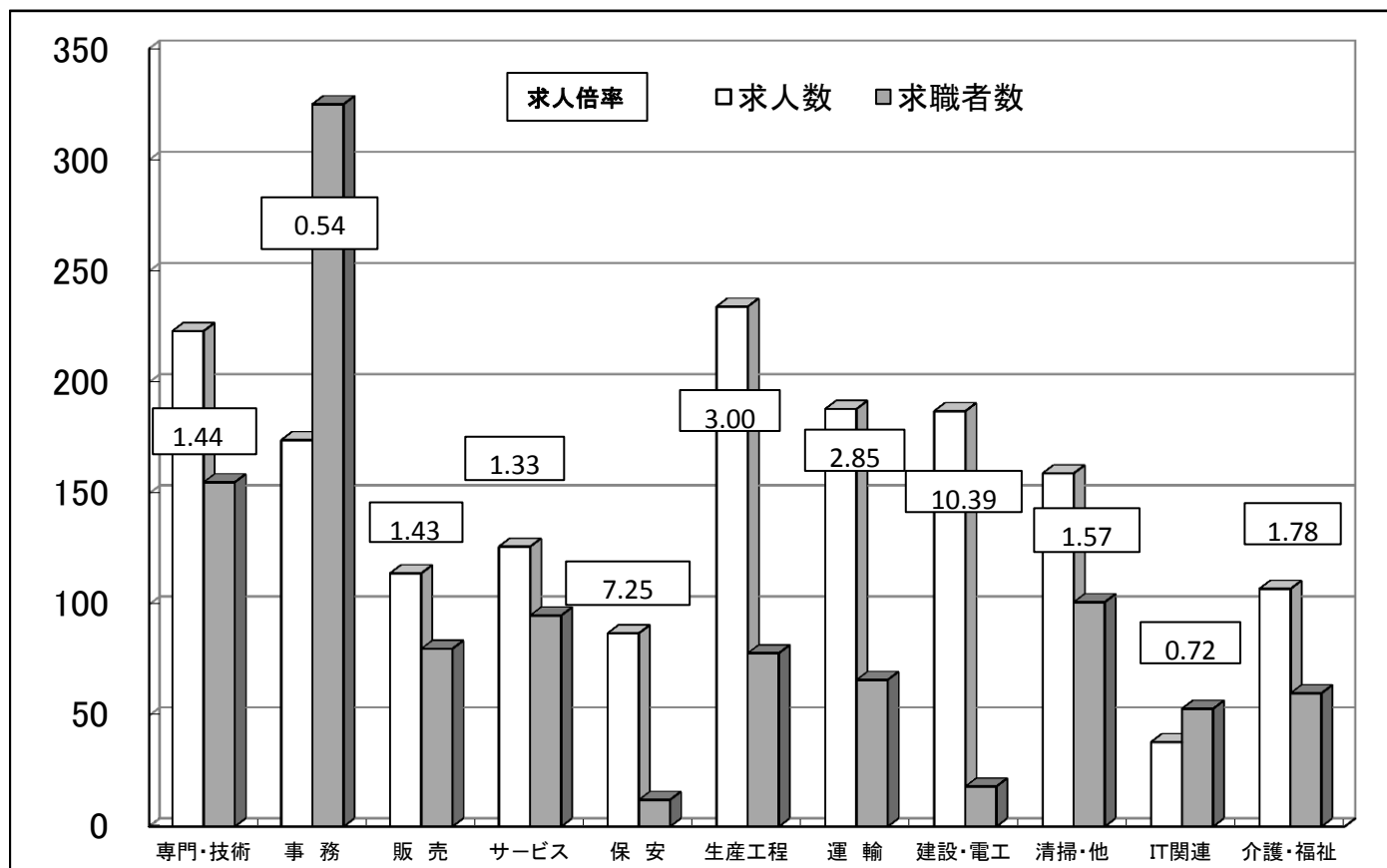
| | 25年度 | 26年度 | 27年度 | 28年度 |
|--------|-------|-------|-------|-------|
| 有効求職者数 | 8,877 | 7,993 | 7,500 | 6,907 |
| 有効求人数 | 7,340 | 7,787 | 8,606 | 8,943 |
| 紹介件数 | 3,968 | 3,370 | 3,231 | 2,975 |
| 就職件数 | 500 | 474 | 465 | 437 |
| 有効求人倍率 | 0.83 | 0.97 | 1.15 | 1.29 |

| | 9月 | 10月 | 11月 | 12月 | 1月 | 2月 | 3月 | 4月 | 5月 | 6月 | 7月 | 8月 | 平均 |
|--------|-------|-------|-------|-------|-------|-------|-------|-------|-------|-------|-------|-------|-------|
| 有効求職者数 | 7,167 | 7,171 | 6,816 | 6,040 | 6,279 | 6,448 | 6,784 | 7,087 | 7,165 | 6,854 | 6,748 | 6,645 | 6,767 |
| 有効求人数 | 9,296 | 9,430 | 9,377 | 8,739 | 8,890 | 9,457 | 9,507 | 8,823 | 8,402 | 8,432 | 8,698 | 8,859 | 8,993 |
| 紹介件数 | 3,114 | 3,033 | 2,818 | 2,138 | 2,753 | 3,195 | 3,394 | 3,047 | 2,877 | 2,793 | 2,550 | 2,347 | 2,838 |
| 就職件数 | 449 | 440 | 424 | 337 | 353 | 443 | 537 | 452 | 455 | 420 | 420 | 375 | 425 |
| 有効求人倍率 | 1.30 | 1.32 | 1.38 | 1.45 | 1.42 | 1.47 | 1.40 | 1.24 | 1.17 | 1.23 | 1.29 | 1.33 | 1.33 |

※ 年度の数字は月平均数。新規学卒を除き、パートを含む。

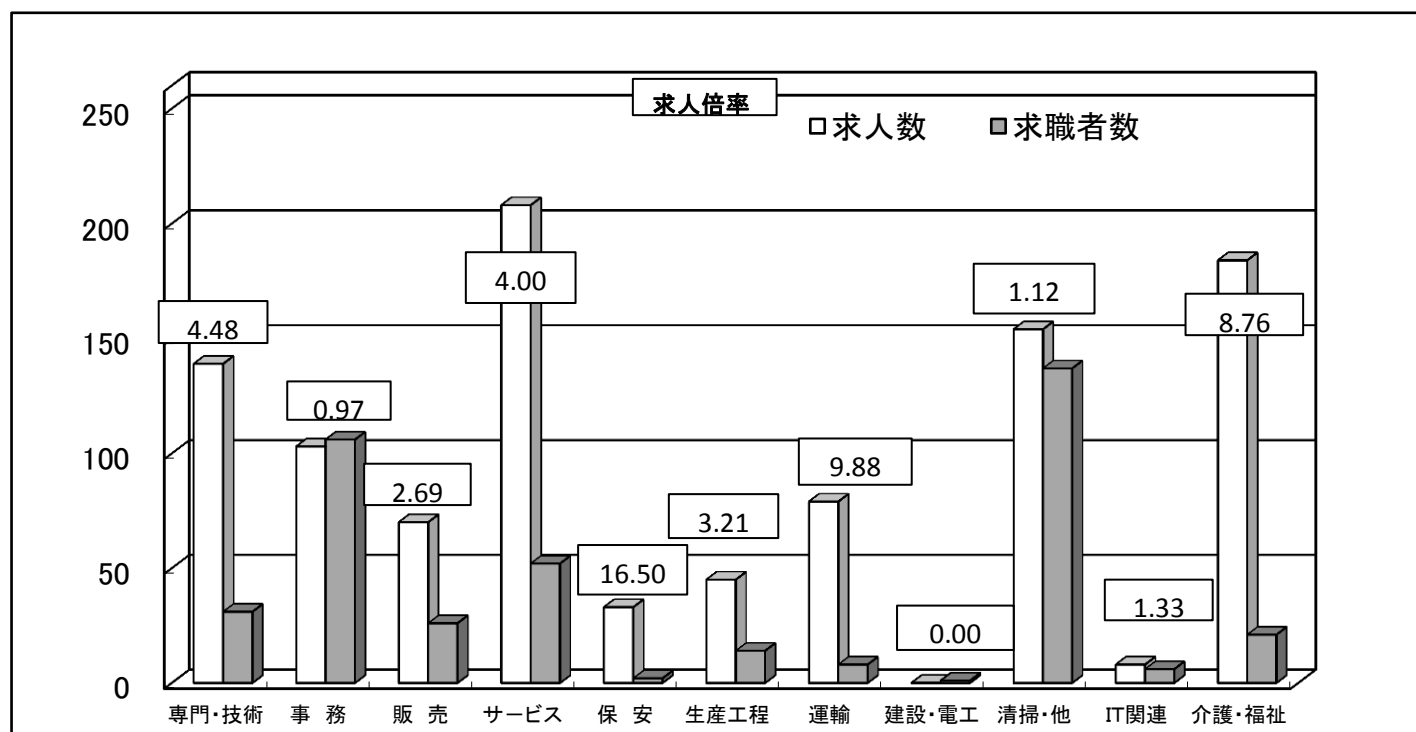
☆ 職種別新規求人・求職状況(常用) ☆ (8月)

一般



| | 専門・技術 | 事務 | 販売 | サービス | 保安 | 生産工程 | 運輸 | 建設・電工 | 清掃・他 | IT関連 | 介護・福祉 |
|------|-------|-----|-----|------|----|------|-----|-------|------|------|-------|
| 求人数 | 223 | 174 | 114 | 126 | 87 | 234 | 188 | 187 | 159 | 38 | 107 |
| 求職者数 | 155 | 325 | 80 | 95 | 12 | 78 | 66 | 18 | 101 | 53 | 60 |

パート



| | 専門・技術 | 事務 | 販売 | サービス | 保安 | 生産工程 | 運輸 | 建設・電工 | 清掃・他 | IT関連 | 介護・福祉 |
|------|-------|-----|----|------|----|------|----|-------|------|------|-------|
| 求人数 | 139 | 103 | 70 | 208 | 33 | 45 | 79 | 0 | 154 | 8 | 184 |
| 求職者数 | 31 | 106 | 26 | 52 | 2 | 14 | 8 | 1 | 137 | 6 | 21 |

職業別 新規求人・求職賃金情報（8月）

| | 一般常用(月額) | | | 常用的パート(時間額) | | |
|------------|----------|---------|-------------|-------------|-------|-------------|
| | 求人賃金(平均) | | 求職者希望賃金(平均) | 求人賃金(平均) | | 求職者希望賃金(平均) |
| | 上限 | 下限 | | 上限 | 下限 | |
| 管理的職業 | 402,750 | 327,750 | 358,333 | - | - | - |
| 専門的・技術的職業 | 305,954 | 235,315 | 256,234 | 1,671 | 1,483 | 1,447 |
| 開発技術者 | 379,636 | 247,182 | 282,857 | - | - | - |
| 製造技術者 | 363,955 | 222,713 | 267,333 | - | - | 1,000 |
| 建築・土木技術者等 | 414,141 | 269,097 | 307,273 | - | - | - |
| 情報処理技術者 | 304,209 | 195,031 | 294,000 | 1,200 | 1,200 | 1,267 |
| 医師、薬剤師等 | 397,778 | 331,667 | 500,000 | 2,401 | 1,990 | 2,700 |
| 保健師、看護師等 | 319,604 | 263,758 | 262,667 | 1,861 | 1,685 | 1,633 |
| 社会福祉専門の職業 | 256,596 | 213,439 | 208,947 | 1,325 | 1,204 | 1,317 |
| 事務的職業 | 254,756 | 190,785 | 223,156 | 1,136 | 1,044 | 1,017 |
| 一般事務員 | 234,459 | 178,610 | 215,104 | 1,117 | 1,037 | 1,013 |
| 会計事務員 | 309,461 | 222,503 | 245,455 | 1,375 | 1,100 | 1,033 |
| 生産関連事務員 | 272,003 | 209,326 | 248,333 | 1,000 | 975 | - |
| 営業・販売関連事務員 | 262,491 | 185,182 | 251,111 | 1,100 | 980 | 1,061 |
| 販売の職業 | 312,161 | 224,204 | 267,875 | 1,278 | 935 | 1,028 |
| 営業の職業 | 293,341 | 217,737 | 297,500 | 1,000 | 1,000 | 1,088 |
| サービスの職業 | 245,713 | 203,998 | 220,211 | 1,182 | 1,036 | 1,024 |
| 家庭生活支援サービス | - | - | - | - | - | 975 |
| 介護サービスの職業 | 240,515 | 215,731 | 222,143 | 1,235 | 1,065 | 1,075 |
| 飲食物調理の職業 | 254,290 | 197,288 | 226,957 | 1,073 | 1,029 | 1,018 |
| 接客・給仕の職業 | 328,333 | 227,600 | 213,125 | 1,111 | 1,005 | 946 |
| 保安の職業 | 217,032 | 180,179 | 211,667 | 1,037 | 953 | 1,050 |
| 生産工程の職業 | 298,448 | 211,872 | 222,895 | 1,221 | 1,023 | 1,117 |
| 金属材料製造の職業 | 309,236 | 220,704 | 225,333 | 1,342 | 1,063 | 1,750 |
| 製品製造・加工処理 | 236,486 | 201,914 | 226,875 | 964 | 934 | 952 |
| 機械組立の職業 | 260,452 | 195,535 | 224,706 | - | - | - |
| 機械整備・修理の職業 | 314,012 | 207,756 | 215,000 | 1,400 | 1,000 | - |
| 機械検査の職業 | 273,688 | 233,116 | 200,000 | 1,500 | 1,000 | 930 |
| 輸送・機械運転の職業 | 261,747 | 221,725 | 264,063 | 1,000 | 963 | 1,219 |
| 自動車運転の職業 | 269,966 | 226,548 | 270,541 | 975 | 942 | 1,219 |
| 定置・建設機械運転 | 240,071 | 208,213 | 255,625 | - | - | - |
| 建設・採掘の職業 | 376,597 | 239,942 | 267,778 | - | - | 950 |
| 建設の職業 | 347,519 | 234,002 | 272,500 | - | - | 950 |
| 電気工事の職業 | 363,889 | 233,048 | 266,667 | - | - | - |
| 土木の職業 | 418,847 | 227,417 | 238,000 | - | - | - |
| 運搬・清掃等の職業 | 267,291 | 228,647 | 216,429 | 1,046 | 1,002 | 979 |
| 運搬の職業 | 287,824 | 248,190 | 233,333 | 1,258 | 1,088 | 958 |
| 清掃の職業 | 244,140 | 198,740 | 198,889 | 998 | 981 | 976 |
| IT関連の職業 | 338,249 | 222,077 | 269,615 | 1,333 | 1,200 | 1,205 |
| 福祉関連の職業 | 276,309 | 236,603 | 230,333 | 1,508 | 1,350 | 1,370 |
| 介護関連の職業 | 255,401 | 222,003 | 217,500 | 1,254 | 1,104 | 1,057 |

※ 求人賃金の上限下限は、それぞれの平均値を記載しています。

※就業場所が神奈川県外の求人を含むので、求人賃金下限が神奈川の最低賃金より低い事があります。

■平成29年度 新規求人の主要産業別状況(新規学卒を除きパートタイムを含む)

川崎公共職業安定所

| 項目 年月 | 産業計 | | 第2次産業 | | | 第3次産業 | | | | | | | | | | | | |
|----------|--------|--------|-------|--------|-------|--------|--------|------------|-------|--------|-------|--------|-------|--------|-------|--------|-------|--------|
| | 前年比 | | 建設業 | 製造業 | 情報通信業 | 運輸・郵便業 | 卸売・小売業 | 宿泊・飲食サービス業 | 医療・福祉 | サービス業 | 前年比 | 前年比 | 前年比 | 前年比 | 前年比 | 前年比 | | |
| | | | 前年比 | 前年比 | 前年比 | 前年比 | 前年比 | 前年比 | 前年比 | 前年比 | 前年比 | 前年比 | 前年比 | 前年比 | 前年比 | 前年比 | | |
| 23年度計 | 27,685 | 9.7 | 3,724 | 39.7 | 2,306 | 10.9 | 789 | 47.8 | 3,972 | 3.4 | 2,427 | ▲ 4.3 | 935 | 3.5 | 5,768 | 2.1 | 4,309 | 13.2 |
| 24年度計 | 33,669 | 21.6 | 4,266 | 14.6 | 2,493 | 8.1 | 1,209 | 53.2 | 4,540 | 14.3 | 2,953 | 21.7 | 1,446 | 54.7 | 8,161 | 41.5 | 5,479 | 27.2 |
| 25年度計 | 31,254 | ▲ 7.2 | 3,523 | ▲ 17.4 | 2,544 | 2.0 | 844 | ▲ 30.2 | 4,040 | ▲ 11.0 | 3,032 | 2.7 | 1,056 | ▲ 27.0 | 7,370 | ▲ 9.7 | 6,003 | 9.6 |
| 26年度計 | 33,443 | 7.0 | 3,511 | ▲ 0.3 | 2,684 | 5.5 | 1,089 | 29.0 | 3,627 | ▲ 10.2 | 2,878 | ▲ 5.1 | 1,125 | 6.5 | 8,310 | 12.8 | 7,374 | 22.8 |
| 27年度計 | 36,671 | 9.7 | 3,811 | 8.5 | 2,845 | 6.0 | 960 | ▲ 11.8 | 3,989 | 10.0 | 3,671 | 27.6 | 1,111 | ▲ 1.2 | 8,768 | 5.5 | 7,968 | 8.1 |
| 28年4月 | 3,094 | ▲ 1.1 | 332 | ▲ 10.3 | 272 | 34.7 | 91 | 18.2 | 371 | 21.2 | 235 | ▲ 19.2 | 81 | ▲ 8.0 | 836 | 18.6 | 668 | ▲ 20.0 |
| 5月 | 2,503 | 5.7 | 238 | ▲ 15.0 | 186 | ▲ 11.0 | 57 | ▲ 13.6 | 324 | 19.6 | 193 | ▲ 31.3 | 49 | ▲ 38.0 | 520 | 15.8 | 688 | 47.0 |
| 6月 | 3,174 | 20.2 | 283 | 0.4 | 266 | 19.3 | 74 | 45.1 | 323 | 40.4 | 237 | ▲ 9.5 | 115 | 29.2 | 751 | 7.3 | 853 | 41.7 |
| 7月 | 3,408 | 6.5 | 342 | ▲ 15.1 | 236 | ▲ 2.1 | 71 | ▲ 29.0 | 395 | 32.1 | 340 | ▲ 2.3 | 56 | 0.0 | 788 | 3.5 | 999 | 35.2 |
| 8月 | 3,046 | 17.2 | 237 | ▲ 3.3 | 247 | ▲ 1.2 | 67 | 0.0 | 482 | 25.8 | 219 | 0.5 | 49 | ▲ 52.9 | 747 | 31.7 | 749 | 46.0 |
| 9月 | 3,296 | 17.1 | 308 | 7.3 | 217 | ▲ 16.5 | 51 | ▲ 48.5 | 376 | 57.3 | 219 | ▲ 15.1 | 137 | 80.3 | 760 | 3.5 | 684 | 12.5 |
| 10月 | 3,609 | ▲ 14.9 | 405 | ▲ 4.7 | 259 | ▲ 6.8 | 58 | ▲ 10.8 | 353 | ▲ 16.7 | 336 | ▲ 45.7 | 58 | ▲ 26.6 | 880 | ▲ 10.5 | 913 | 27.7 |
| 11月 | 2,844 | ▲ 4.2 | 279 | ▲ 0.7 | 272 | 20.9 | 58 | ▲ 63.5 | 371 | ▲ 23.5 | 160 | ▲ 12.1 | 57 | ▲ 51.7 | 663 | ▲ 4.5 | 559 | ▲ 12.9 |
| 12月 | 2,823 | ▲ 2.1 | 285 | ▲ 6.9 | 195 | 6.0 | 47 | ▲ 20.3 | 315 | 47.2 | 181 | ▲ 56.0 | 107 | 52.9 | 874 | 24.7 | 596 | ▲ 13.0 |
| 29年1月 | 3,658 | 1.3 | 534 | 64.3 | 280 | 10.7 | 53 | ▲ 1.9 | 278 | ▲ 26.3 | 418 | 21.2 | 142 | 10.9 | 705 | ▲ 32.1 | 972 | 42.5 |
| 2月 | 3,238 | 4.0 | 299 | 7.9 | 271 | 3.8 | 60 | ▲ 45.5 | 367 | ▲ 11.8 | 205 | ▲ 8.9 | 51 | ▲ 49.0 | 701 | ▲ 6.8 | 1,022 | 51.9 |
| 3月 | 3,005 | ▲ 3.0 | 355 | 7.6 | 216 | ▲ 16.6 | 87 | 64.2 | 383 | 11.0 | 236 | 2.2 | 100 | ▲ 19.4 | 797 | 16.7 | 595 | ▲ 26.2 |
| 28年度計 | 37,698 | 2.8 | 3,897 | 2.3 | 2,917 | 2.5 | 774 | ▲ 19.4 | 4,338 | 8.7 | 2,979 | ▲ 18.9 | 1,002 | ▲ 9.8 | 9,022 | 2.9 | 9,298 | 16.7 |
| 28年度平均 | 3,142 | | 325 | | 243 | | 65 | | 362 | | 248 | | 84 | | 752 | | 775 | |
| 29年4月 | 2,997 | ▲ 3.1 | 416 | 25.3 | 218 | ▲ 19.9 | 30 | ▲ 67.0 | 305 | ▲ 17.8 | 447 | 90.2 | 101 | 24.7 | 622 | ▲ 25.6 | 686 | 2.7 |
| 5月 | 2,641 | 5.5 | 280 | 17.6 | 196 | 5.4 | 53 | ▲ 7.0 | 380 | 17.3 | 192 | ▲ 0.5 | 50 | 2.0 | 504 | ▲ 3.1 | 806 | 17.2 |
| 6月 | 3,066 | ▲ 3.4 | 450 | 59.0 | 225 | ▲ 15.4 | 35 | ▲ 52.7 | 432 | 33.7 | 161 | ▲ 32.1 | 82 | ▲ 28.7 | 763 | 1.6 | 624 | ▲ 26.8 |
| 7月 | 3,176 | ▲ 6.8 | 376 | 9.9 | 296 | 25.4 | 53 | ▲ 25.4 | 338 | ▲ 14.4 | 186 | ▲ 45.3 | 86 | 53.6 | 675 | ▲ 14.3 | 953 | ▲ 4.6 |
| 8月 | 2,818 | ▲ 7.5 | 278 | 17.3 | 266 | 7.7 | 29 | ▲ 56.7 | 329 | ▲ 31.7 | 277 | 26.5 | 64 | 30.6 | 653 | ▲ 12.6 | 678 | ▲ 9.5 |
| 9月 | | | | | | | | | | | | | | | | | | |
| 10月 | | | | | | | | | | | | | | | | | | |
| 11月 | | | | | | | | | | | | | | | | | | |
| 12月 | | | | | | | | | | | | | | | | | | |
| 30年1月 | | | | | | | | | | | | | | | | | | |
| 2月 | | | | | | | | | | | | | | | | | | |
| 3月 | | | | | | | | | | | | | | | | | | |
| 29年度計 | 14,698 | ▲ 3.5 | 1,800 | 25.7 | 1,201 | ▲ 0.5 | 200 | ▲ 44.4 | 1,784 | ▲ 5.9 | 1,263 | 3.2 | 383 | 9.4 | 3,217 | ▲ 11.7 | 3,747 | ▲ 5.3 |
| 29年度平均 | 2,940 | | 360 | | 240 | | 40 | | 357 | | 253 | | 77 | | 643 | | 749 | |