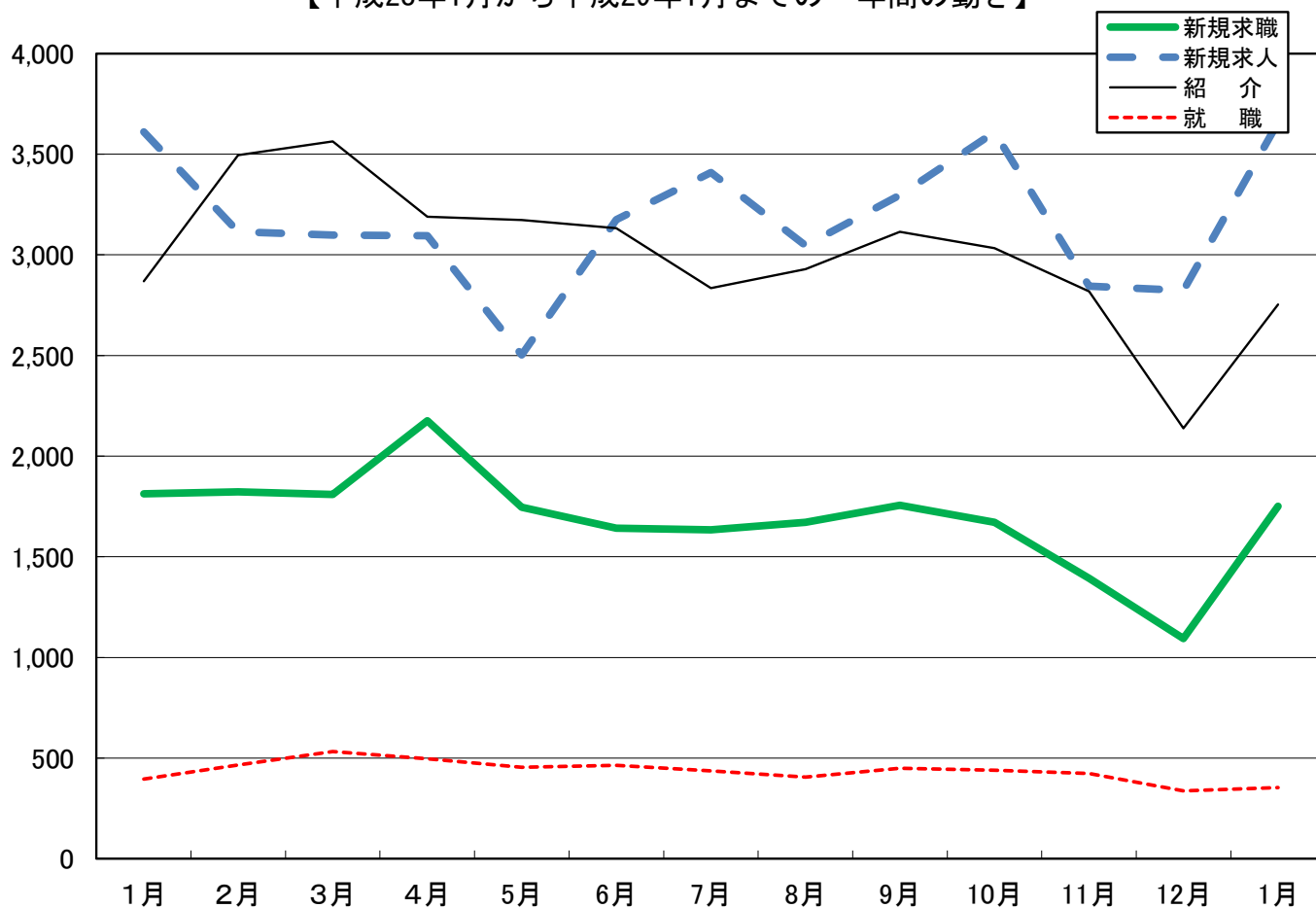


平成29年1月

統計月報

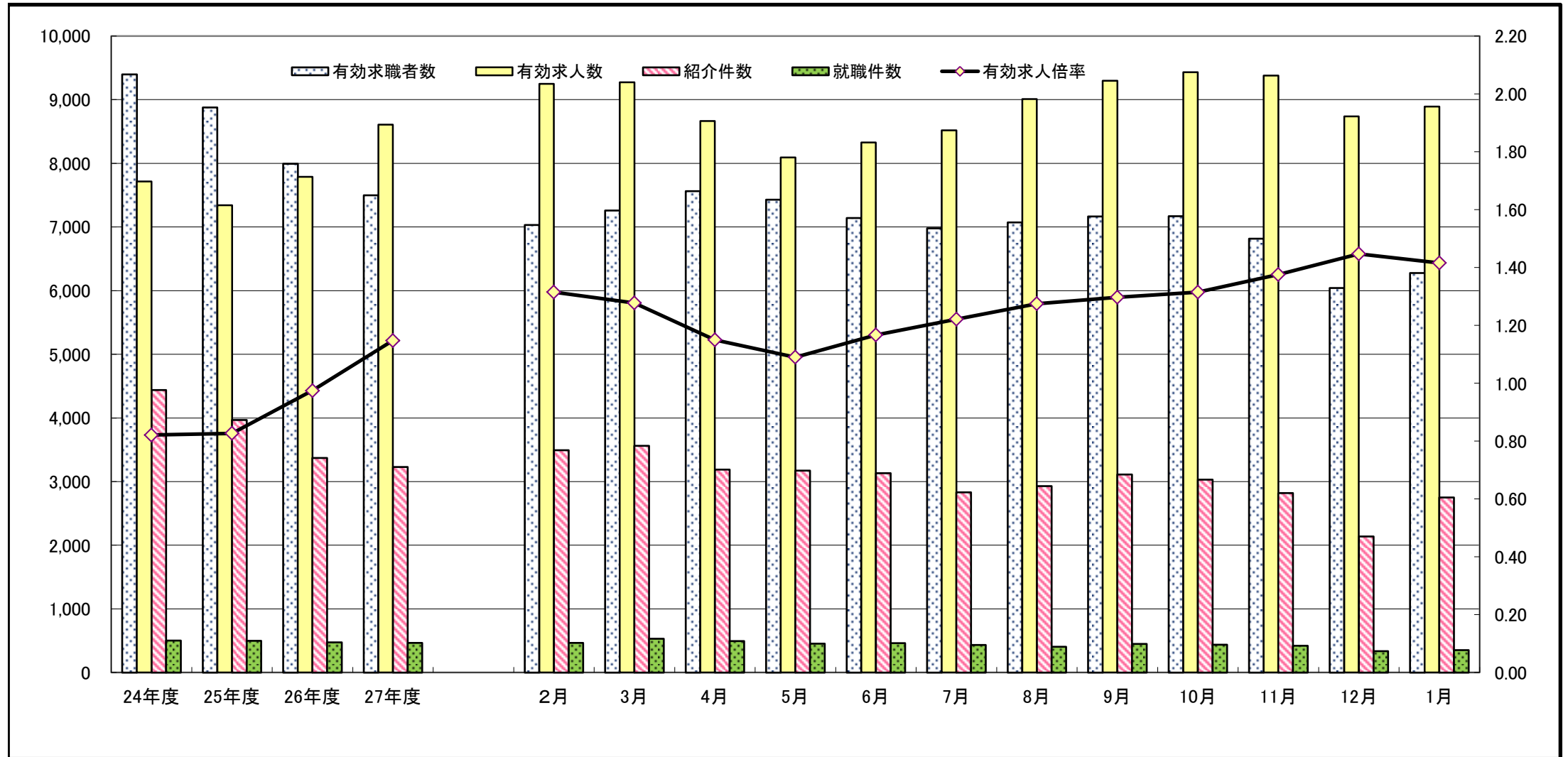
かわさき

【平成28年1月から平成29年1月までの一年間の動き】



	1月	2月	3月	4月	5月	6月	7月	8月	9月	10月	11月	12月	1月
新規求職	1,812	1,822	1,810	2,176	1,746	1,642	1,634	1,671	1,756	1,671	1,393	1,094	1,751
新規求人	3,611	3,114	3,098	3,094	2,503	3,174	3,408	3,046	3,296	3,609	2,844	2,823	3,658
紹介	2,869	3,495	3,563	3,189	3,172	3,132	2,834	2,929	3,114	3,033	2,818	2,138	2,753
就職	395	465	532	497	455	464	436	405	449	440	424	337	353

求人・求職動向（パートタイムを含む）



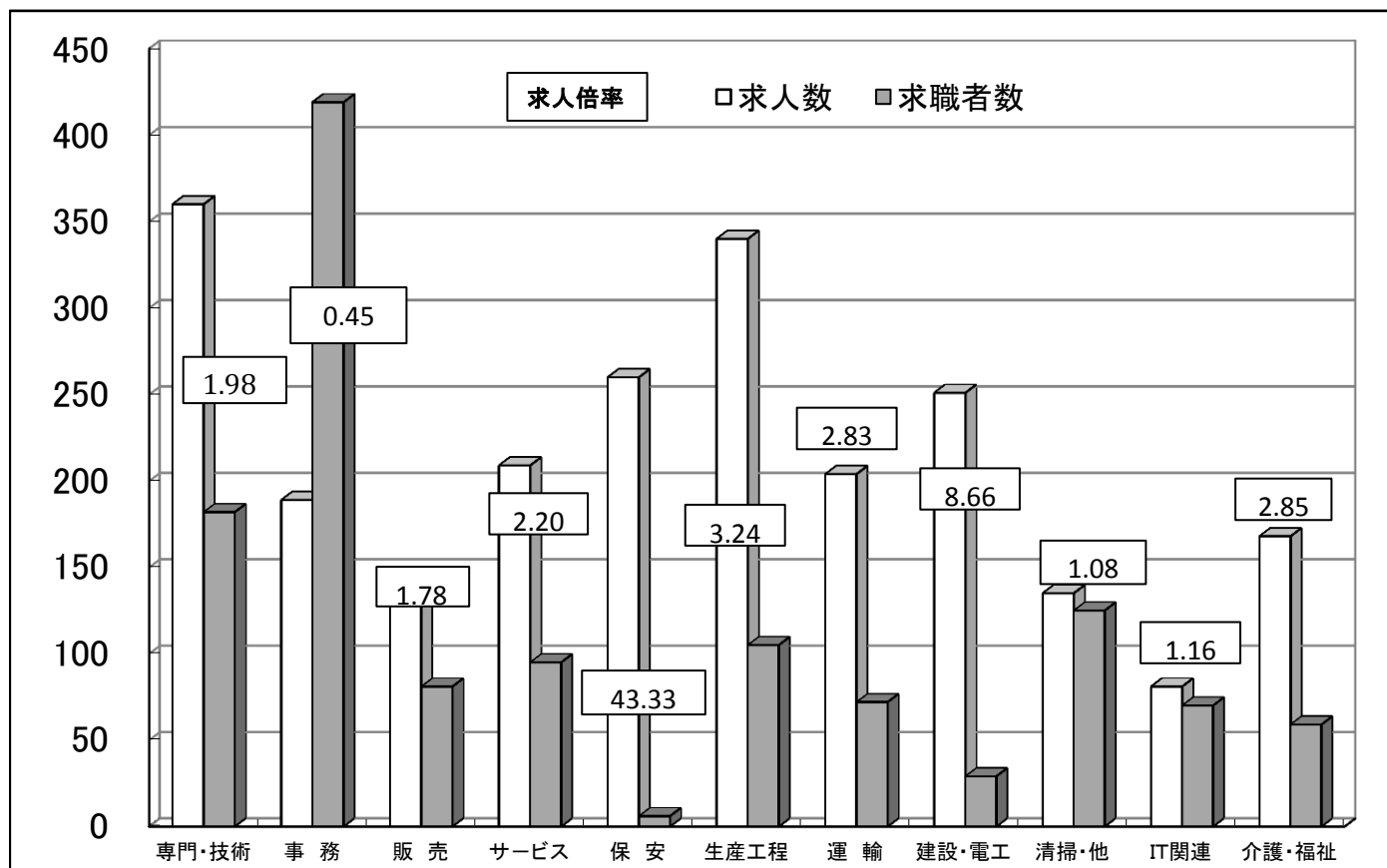
	24年度	25年度	26年度	27年度
有効求職者数	9,398	8,877	7,993	7,500
有効求人数	7,714	7,340	7,787	8,606
紹介件数	4,438	3,968	3,370	3,231
就職件数	503	500	474	465
有効求人倍率	0.82	0.83	0.97	1.15

	2月	3月	4月	5月	6月	7月	8月	9月	10月	11月	12月	1月	平均
有効求職者数	7,031	7,260	7,565	7,428	7,140	6,978	7,071	7,167	7,171	6,816	6,040	6,279	6,996
有効求人数	9,247	9,275	8,664	8,093	8,328	8,519	9,011	9,296	9,430	9,377	8,739	8,890	8,906
紹介件数	3,495	3,563	3,189	3,172	3,132	2,834	2,929	3,114	3,033	2,818	2,138	2,753	3,014
就職件数	465	532	497	455	464	436	405	449	440	424	337	353	438
有効求人倍率	1.32	1.28	1.15	1.09	1.17	1.22	1.27	1.30	1.32	1.38	1.45	1.42	1.27

※ 年度の数字は月平均数。新規学卒を除き、パートを含む。

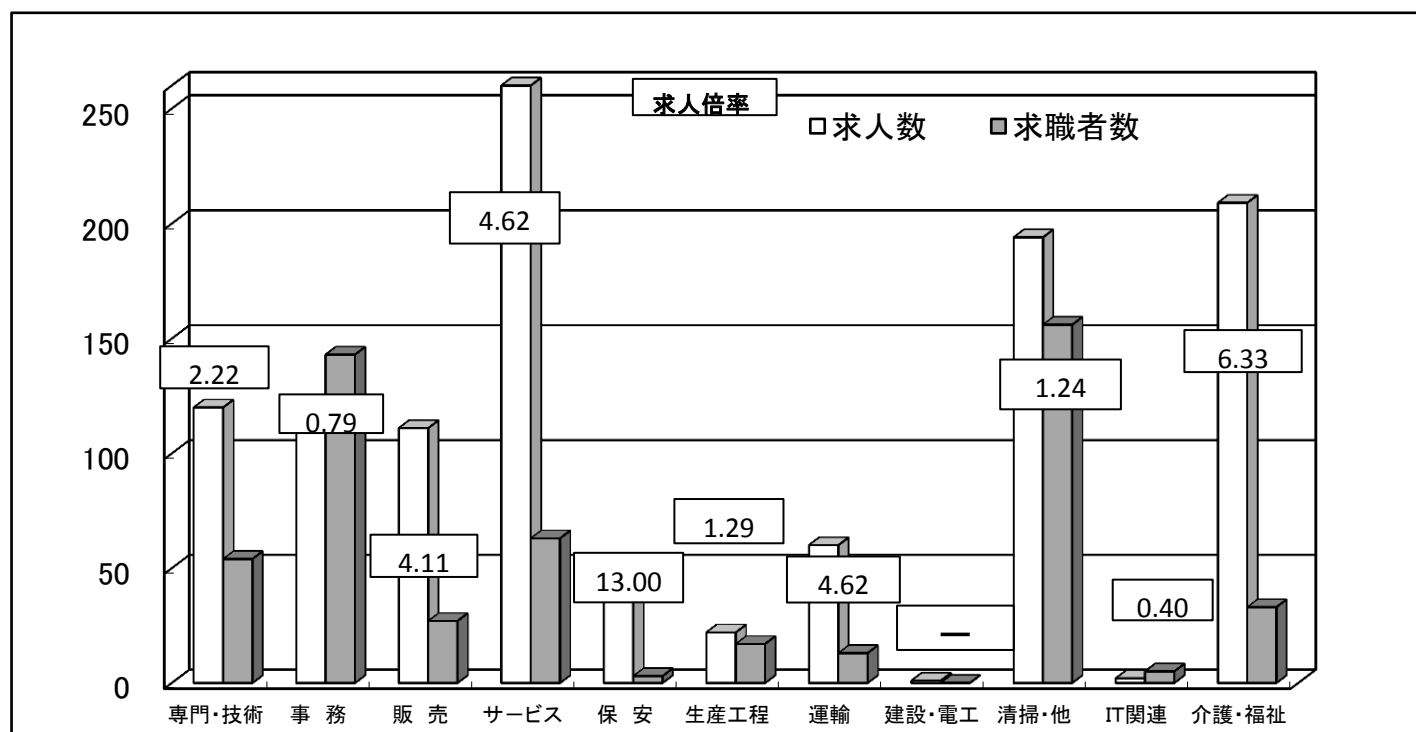
☆ 職種別新規求人・求職状況(常用) ☆ (1月)

一 般



	専門・技術	事務	販売	サービス	保安	生産工程	運輸	建設・電工	清掃・他	IT関連	介護・福祉
求人数	360	189	144	209	260	340	204	251	135	81	168
求職者数	182	419	81	95	6	105	72	29	125	70	59

パ ー ト



	専門・技術	事務	販売	サービス	保安	生産工程	運輸	建設・電工	清掃・他	IT関連	介護・福祉
求人数	120	113	111	291	39	22	60	1	194	2	209
求職者数	54	143	27	63	3	17	13	0	156	5	33

職業別 新規求人・求職賃金情報（1月）

	一般常用(月額)			常用的パート(時間額)		
	求人賃金(平均)		求職者希望賃金(平均)	求人賃金(平均)		求職者希望賃金(平均)
	上限	下限		上限	下限	
管理的職業	345,418	268,591	276,667	1,325	1,250	-
専門的・技術的職業	310,641	231,303	249,231	1,641	1,439	1,332
開発技術者	355,943	246,162	318,182	-	-	-
製造技術者	416,584	307,400	252,727	-	-	1,850
建築・土木技術者等	372,449	256,953	303,333	1,200	930	1,000
情報処理技術者	359,128	221,444	282,857	-	-	1,000
医師、薬剤師等	271,922	229,632	-	2,800	2,100	2,300
保健師、看護師等	313,838	264,521	270,588	2,020	1,744	1,636
社会福祉専門の職業	244,061	202,818	212,692	1,341	1,165	983
事務的職業	238,953	193,793	217,385	1,120	1,011	1,011
一般事務員	228,567	186,910	213,505	1,103	1,013	1,012
会計事務員	245,470	197,150	228,235	1,383	1,025	991
生産関連事務員	240,411	200,671	202,857	990	923	-
営業・販売関連事務員	283,617	214,713	249,655	1,180	1,040	1,028
販売の職業	306,634	219,700	264,938	1,155	969	983
営業の職業	299,806	221,595	280,833	1,095	1,095	-
サービスの職業	242,957	195,381	221,505	1,174	1,009	1,000
家庭生活支援サービス	-	-	215,000	-	-	-
介護サービスの職業	232,130	196,853	210,800	1,227	1,012	1,019
飲食物調理の職業	262,626	196,997	249,615	1,052	969	962
接客・給仕の職業	264,100	208,800	195,385	1,166	1,030	1,026
保安の職業	218,901	170,275	200,000	1,195	980	967
生産工程の職業	289,788	209,216	228,462	1,048	984	1,046
金属材料製造の職業	294,559	214,247	234,643	1,347	1,078	1,250
製品製造・加工処理	252,210	185,852	210,667	1,009	963	983
機械組立の職業	284,547	222,680	233,182	-	-	990
機械整備・修理の職業	304,350	208,574	236,000	-	-	1,250
機械検査の職業	246,586	186,926	-	990	965	-
輸送・機械運転の職業	250,650	208,864	265,139	1,129	1,069	1,072
自動車運転の職業	250,482	208,691	287,500	1,085	1,039	1,026
定置・建設機械運転	279,483	221,492	261,538	1,562	1,362	-
建設・採掘の職業	372,332	237,223	253,103	2,500	2,250	-
建設の職業	372,904	232,789	285,714	-	-	-
電気工事の職業	347,852	218,736	316,000	-	-	-
土木の職業	373,955	246,777	213,333	2,500	2,250	-
運搬・清掃等の職業	247,785	208,398	211,356	1,039	999	968
運搬の職業	251,172	222,097	226,735	1,194	1,133	960
清掃の職業	253,144	193,567	203,000	1,010	974	951
IT関連の職業	349,043	233,764	257,429	1,025	1,000	986
福祉関連の職業	257,718	216,905	229,322	1,470	1,262	1,272
介護関連の職業	241,624	204,251	209,722	1,262	1,047	1,013

※ 求人賃金の上限下限は、それぞれの平均値を記載しています。

※就業場所が神奈川県外の求人を含むので、求人賃金下限が神奈川の最低賃金より低い事があります。

■平成28年度 新規求人の主要産業別状況(新規学卒を除きパートタイムを含む)

川崎公共職業安定所

項目 年月	産業計		第2次産業		第3次産業													
			建設業	製造業	情報通信業	運輸・郵便業	卸売・小売業	宿泊・飲食サービス業	医療・福祉	サービス業								
	前年比	前年比	前年比	前年比	前年比	前年比	前年比	前年比	前年比	前年比	前年比	前年比	前年比	前年比				
22年度計	25,236	6.2	2,665	▲ 14.6	2,080	29.1	534	6.4	3,843	3.1	2,535	3.3	903	▲ 3.6	5,652	17.5	3,807	0.6
23年度計	27,685	9.7	3,724	39.7	2,306	10.9	789	47.8	3,972	3.4	2,427	▲ 4.3	935	3.5	5,768	2.1	4,309	13.2
24年度計	33,669	21.6	4,266	14.6	2,493	8.1	1,209	53.2	4,540	14.3	2,953	21.7	1,446	54.7	8,161	41.5	5,479	27.2
25年度計	31,254	▲ 7.2	3,523	▲ 17.4	2,544	2.0	844	▲ 30.2	4,040	▲ 11.0	3,032	2.7	1,056	▲ 27.0	7,370	▲ 9.7	6,003	9.6
26年度計	33,443	7.0	3,511	▲ 0.3	2,684	5.5	1,089	29.0	3,627	▲ 10.2	2,878	▲ 5.1	1,125	6.5	8,310	12.8	7,374	22.8
27年4月	3,129	21.8	370	7.2	202	▲ 13.7	77	63.8	306	12.9	291	33.5	88	▲ 30.2	705	10.2	835	77.3
5月	2,369	▲ 8.8	280	▲ 2.4	209	22.2	66	▲ 43.1	271	▲ 2.2	281	▲ 3.4	79	2.6	449	▲ 14.3	468	▲ 25.7
6月	2,641	1.1	282	30.0	223	3.2	51	▲ 22.7	230	▲ 30.5	262	23.6	89	61.8	700	0.3	602	▲ 0.3
7月	3,201	15.2	403	32.6	241	25.5	100	81.8	299	▲ 16.5	348	61.9	56	▲ 33.3	761	1.6	739	19.4
8月	2,599	4.2	245	▲ 22.7	250	24.4	67	▲ 29.5	383	16.4	218	▲ 11.7	104	35.1	567	10.1	513	▲ 7.2
9月	2,815	▲ 6.5	287	▲ 25.5	260	7.4	99	54.7	239	▲ 20.1	258	▲ 14.0	76	▲ 14.6	734	▲ 2.9	608	▲ 4.3
10月	4,240	26.0	425	25.7	278	10.8	65	▲ 13.3	424	28.9	619	163.4	79	▲ 36.3	983	29.5	715	1.4
11月	2,969	16.4	281	0.4	225	▲ 4.3	159	112.0	485	76.4	182	▲ 1.6	118	47.5	694	4.8	642	4.4
12月	2,885	9.1	306	50.7	184	4.5	59	▲ 65.7	214	3.4	411	116.3	70	▲ 35.8	701	▲ 13.1	685	14.2
28年1月	3,611	8.0	325	▲ 3.6	253	▲ 15.4	54	▲ 72.0	377	▲ 9.2	345	38.6	128	20.8	1,039	31.2	682	▲ 1.4
2月	3,114	13.5	277	2.6	261	22.0	110	23.6	416	42.0	225	▲ 16.0	100	17.6	752	10.3	673	8.7
3月	3,098	13.4	330	44.7	259	2.4	53	26.2	345	42.0	231	▲ 13.8	124	9.7	683	▲ 5.9	806	27.7
27年度計	36,671	9.7	3,811	8.5	2,845	6.0	960	▲ 11.8	3,989	10.0	3,671	27.6	1,111	▲ 1.2	8,768	5.5	7,968	8.1
27年度平均	3,056		318		237		80		332		306		93		731		664	
28年4月	3,094	▲ 1.1	332	▲ 10.3	272	34.7	91	18.2	371	21.2	235	▲ 19.2	81	▲ 8.0	836	18.6	668	▲ 20.0
5月	2,503	5.7	238	▲ 15.0	186	▲ 11.0	57	▲ 13.6	324	19.6	193	▲ 31.3	49	▲ 38.0	520	15.8	688	47.0
6月	3,174	20.2	283	0.4	266	19.3	74	45.1	323	40.4	237	▲ 9.5	115	29.2	751	7.3	853	41.7
7月	3,408	6.5	342	▲ 15.1	236	▲ 2.1	71	▲ 29.0	395	32.1	340	▲ 2.3	56	0.0	788	3.5	999	35.2
8月	3,046	17.2	237	▲ 3.3	247	▲ 1.2	67	0.0	482	25.8	219	0.5	49	▲ 52.9	747	31.7	749	46.0
9月	3,296	17.1	308	7.3	217	▲ 16.5	51	▲ 48.5	376	57.3	219	▲ 15.1	137	80.3	760	3.5	684	12.5
10月	3,609	▲ 14.9	405	▲ 4.7	259	▲ 6.8	58	▲ 10.8	353	▲ 16.7	336	▲ 45.7	58	▲ 26.6	880	▲ 10.5	913	27.7
11月	2,844	▲ 4.2	279	▲ 0.7	272	20.9	58	▲ 63.5	371	▲ 23.5	160	▲ 12.1	57	▲ 51.7	663	▲ 4.5	559	▲ 12.9
12月	2,823	▲ 2.1	285	▲ 6.9	195	6.0	47	▲ 20.3	315	47.2	181	▲ 56.0	107	52.9	874	24.7	596	▲ 13.0
29年1月	3,658	1.3	534	64.3	280	10.7	53	▲ 1.9	278	▲ 26.3	418	21.2	142	10.9	705	▲ 32.1	972	42.5
2月																		
3月																		
28年度計	31,455	3.3	3,243	1.2	2,430	4.5	627	▲ 21.3	3,588	11.2	2,538	▲ 21.1	851	▲ 4.1	7,524	2.6	7,681	18.4
28年度平均	3,146		324		243		63		359		254		85		752		768	