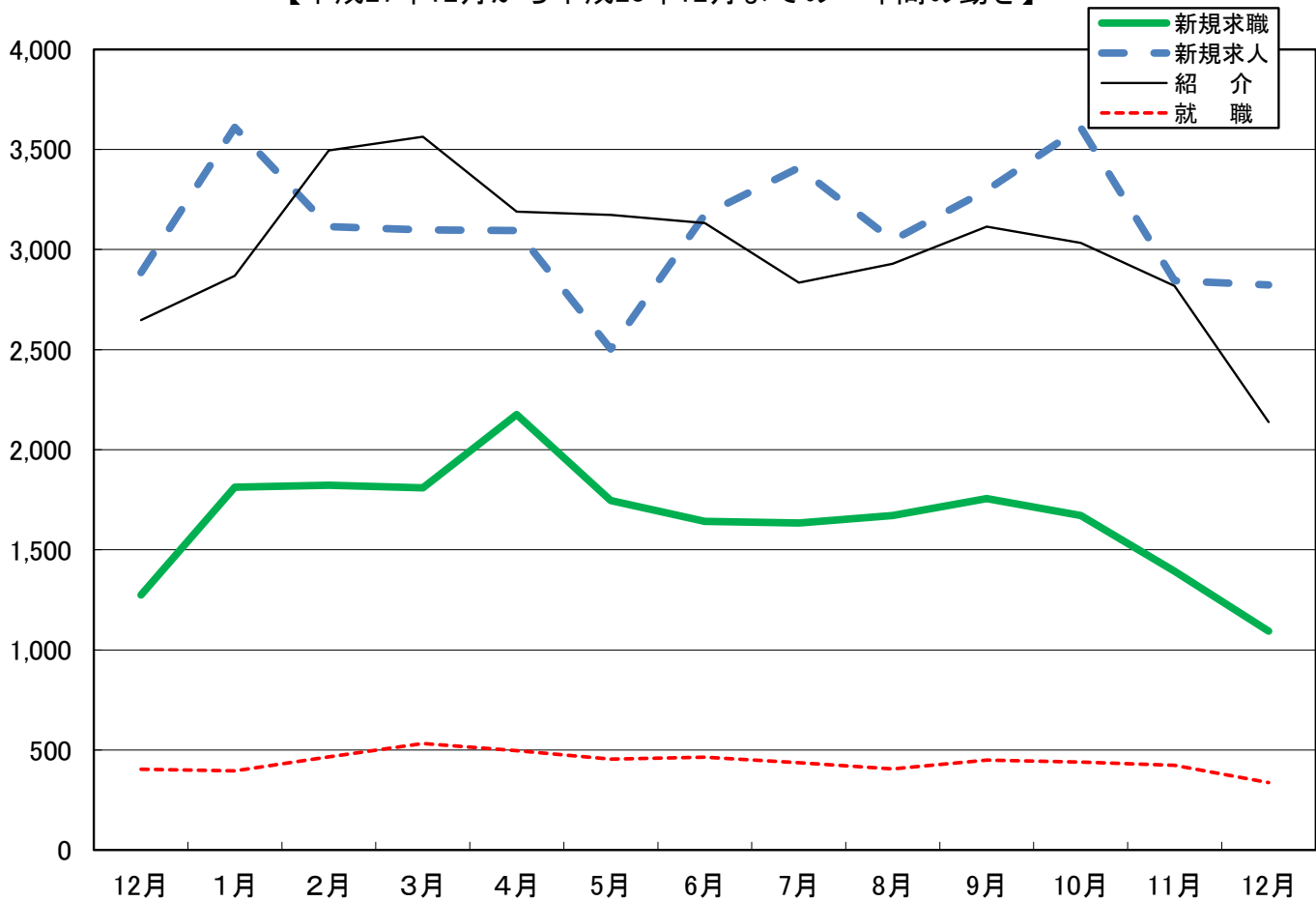


平成28年12月

統計月報

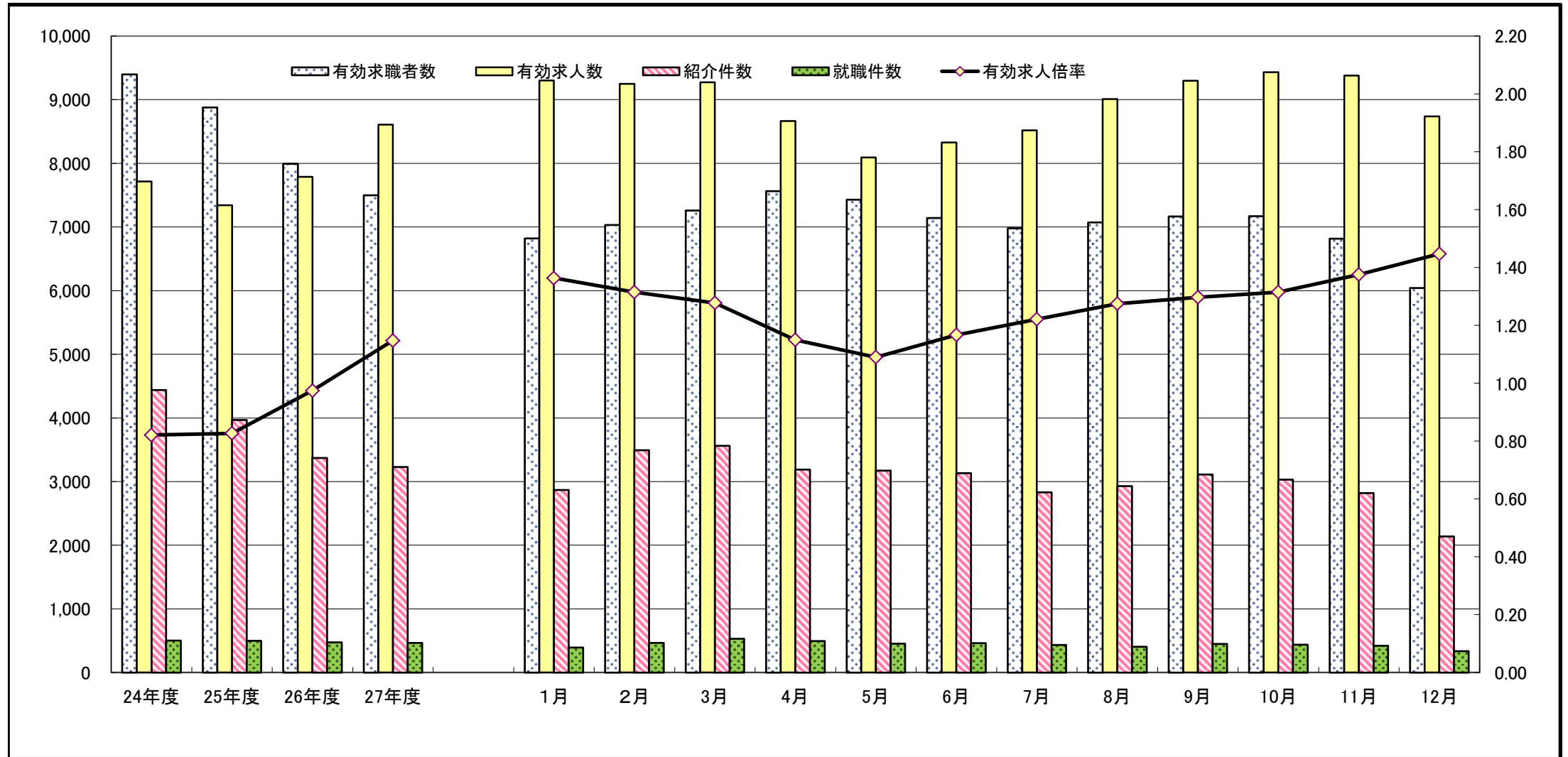
かわさき

【平成27年12月から平成28年12月までの一年間の動き】



	12月	1月	2月	3月	4月	5月	6月	7月	8月	9月	10月	11月	12月
新規求職	1,274	1,812	1,822	1,810	2,176	1,746	1,642	1,634	1,671	1,756	1,671	1,393	1,094
新規求人	2,885	3,611	3,114	3,098	3,094	2,503	3,174	3,408	3,046	3,296	3,609	2,844	2,823
紹介	2,648	2,869	3,495	3,563	3,189	3,172	3,132	2,834	2,929	3,114	3,033	2,818	2,138
就職	404	395	465	532	497	455	464	436	405	449	440	424	337

求人・求職動向（パートタイムを含む）



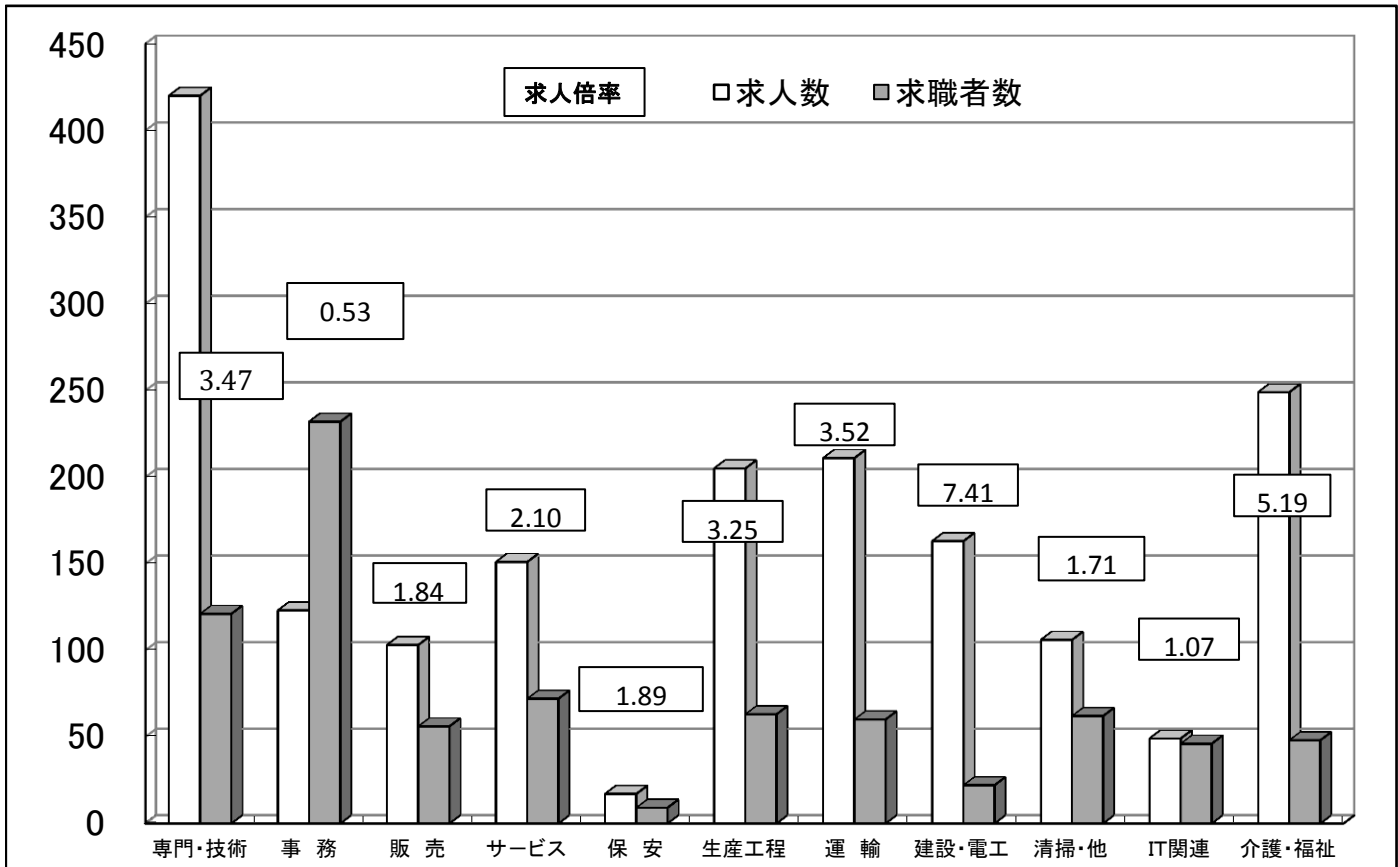
	24年度	25年度	26年度	27年度
有効求職者数	9,398	8,877	7,993	7,500
有効求人数	7,714	7,340	7,787	8,606
紹介件数	4,438	3,968	3,370	3,231
就職件数	503	500	474	465
有効求人倍率	0.82	0.83	0.97	1.15

	1月	2月	3月	4月	5月	6月	7月	8月	9月	10月	11月	12月	平均
有効求職者数	6,821	7,031	7,260	7,565	7,428	7,140	6,978	7,071	7,167	7,171	6,816	6,040	7,041
有効求人数	9,300	9,247	9,275	8,664	8,093	8,328	8,519	9,011	9,296	9,430	9,377	8,739	8,940
紹介件数	2,869	3,495	3,563	3,189	3,172	3,132	2,834	2,929	3,114	3,033	2,818	2,138	3,024
就職件数	395	465	532	497	455	464	436	405	449	440	424	337	442
有効求人倍率	1.36	1.32	1.28	1.15	1.09	1.17	1.22	1.27	1.30	1.32	1.38	1.45	1.27

※ 年度の数字は月平均数。新規学卒を除き、パートを含む。

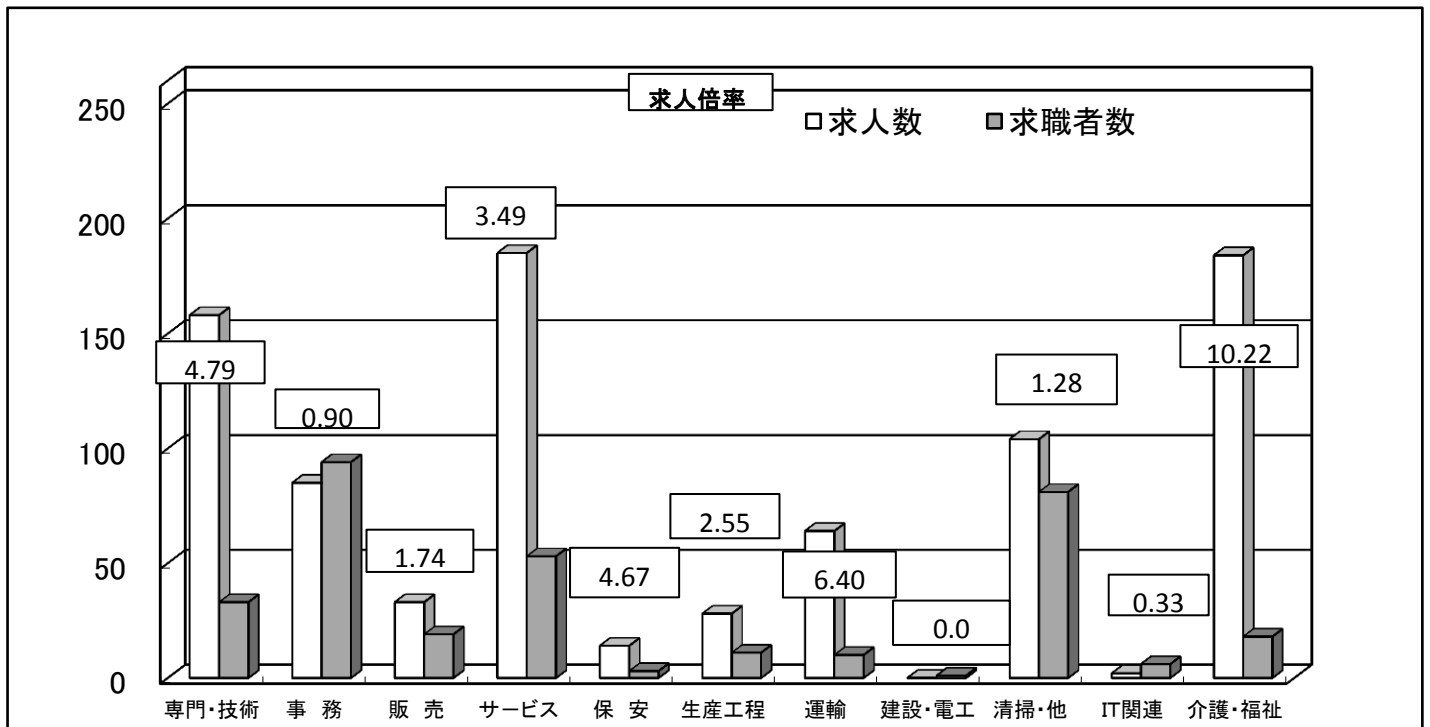
☆ 職種別新規求人・求職状況(常用) ☆ (12月)

一般



	専門・技術	事務	販売	サービス	保安	生産工程	運輸	建設・電工	清掃・他	IT関連	介護・福祉
求人数	420	123	103	151	17	205	211	163	106	49	249
求職者数	121	232	56	72	9	63	60	22	62	46	48

パート



	専門・技術	事務	販売	サービス	保安	生産工程	運輸	建設・電工	清掃・他	IT関連	介護・福祉
求人数	158	85	33	185	14	28	64	0	104	2	184
求職者数	33	94	19	53	3	11	10	1	81	6	18

職業別 新規求人・求職賃金情報（12月）

	一般常用(月額)			常用的パート(時間額)		
	求人賃金(平均)		求職者希望賃金(平均)	求人賃金(平均)		求職者希望賃金(平均)
	上限	下限		上限	下限	
管理的職業	289,552	244,179	300,000	-	-	-
専門的・技術的職業	288,252	227,128	251,538	1,592	1,425	1,266
開発技術者	354,026	253,331	430,000	-	-	-
製造技術者	296,211	206,578	214,000	-	-	1,300
建築・土木技術者等	382,202	266,505	-	-	-	-
情報処理技術者	378,100	195,433	290,000	1,500	1,000	1,400
医師、薬剤師等	390,438	292,229	350,000	2,200	1,833	-
保健師、看護師等	327,793	262,728	270,625	1,954	1,728	1,620
社会福祉専門の職業	246,545	207,093	203,846	1,286	1,145	1,122
事務的職業	231,086	183,502	215,502	1,077	963	1,015
一般事務員	223,021	177,879	209,329	1,081	979	1,008
会計事務員	274,573	203,320	237,273	1,317	983	1,200
生産関連事務員	215,783	182,828	235,455	1,000	931	1,000
営業・販売関連事務員	239,144	199,044	211,852	1,400	967	965
販売の職業	265,673	191,730	244,107	1,048	952	1,263
営業の職業	268,231	191,728	265,588	-	-	2,000
サービスの職業	241,383	197,577	222,857	1,154	1,006	1,022
家庭生活支援サービス	-	-	-	-	-	-
介護サービスの職業	222,265	195,545	213,333	1,247	1,049	1,080
飲食物調理の職業	266,806	201,083	222,667	1,000	956	1,002
接客・給仕の職業	325,789	226,711	246,250	1,061	965	988
保安の職業	198,120	177,362	197,778	1,100	1,058	983
生産工程の職業	308,063	216,854	225,410	1,157	995	1,035
金属材料製造の職業	298,604	216,419	222,941	1,285	1,047	1,050
製品製造・加工処理	248,733	196,867	212,222	1,075	975	1,030
機械組立の職業	265,445	196,392	220,833	800	780	-
機械整備・修理の職業	368,856	228,375	260,000	-	-	-
機械検査の職業	270,783	221,483	200,000	-	-	-
輸送・機械運転の職業	258,146	209,863	265,333	1,182	1,059	1,036
自動車運転の職業	250,224	208,715	265,714	1,181	1,063	1,029
定置・建設機械運転	294,621	215,776	282,222	-	-	1,100
建設・採掘の職業	375,135	239,497	240,000	-	-	870
建設の職業	336,884	227,652	255,556	-	-	-
電気工事の職業	373,517	227,858	218,571	-	-	-
土木の職業	385,464	247,541	240,000	-	-	-
運搬・清掃等の職業	225,378	193,032	211,803	1,012	971	965
運搬の職業	235,104	195,493	226,000	1,185	1,083	940
清掃の職業	205,725	184,475	191,000	1,005	966	957
IT関連の職業	326,235	199,319	284,773	1,300	975	1,150
福祉関連の職業	248,884	214,403	230,417	1,494	1,339	1,261
介護関連の職業	236,751	202,931	210,645	1,255	1,068	1,123

※ 求人賃金の上限下限は、それぞれの平均値を記載しています。

※就業場所が神奈川県外の求人を含むので、求人賃金下限が神奈川の最低賃金より低い事があります。

■平成28年度 新規求人の主要産業別状況(新規学卒を除きパートタイムを含む)

川崎公共職業安定所

項目 年月	産業計		第2次産業		第3次産業													
	前年比		前年比		情報通信業	運輸・郵便業	卸売・小売業	宿泊・飲食サービス業	医療・福祉	サービス業	建設業	製造業	情報通信業	運輸・郵便業	卸売・小売業	宿泊・飲食サービス業	医療・福祉	サービス業
					前年比	前年比	前年比	前年比	前年比	前年比	前年比	前年比	前年比	前年比	前年比	前年比	前年比	前年比
22年度計	25,236	6.2	2,665	▲ 14.6	2,080	29.1	534	6.4	3,843	3.1	2,535	3.3	903	▲ 3.6	5,652	17.5	3,807	0.6
23年度計	27,685	9.7	3,724	39.7	2,306	10.9	789	47.8	3,972	3.4	2,427	▲ 4.3	935	3.5	5,768	2.1	4,309	13.2
24年度計	33,669	21.6	4,266	14.6	2,493	8.1	1,209	53.2	4,540	14.3	2,953	21.7	1,446	54.7	8,161	41.5	5,479	27.2
25年度計	31,254	▲ 7.2	3,523	▲ 17.4	2,544	2.0	844	▲ 30.2	4,040	▲ 11.0	3,032	2.7	1,056	▲ 27.0	7,370	▲ 9.7	6,003	9.6
26年度計	33,443	7.0	3,511	▲ 0.3	2,684	5.5	1,089	29.0	3,627	▲ 10.2	2,878	▲ 5.1	1,125	6.5	8,310	12.8	7,374	22.8
27年4月	3,129	21.8	370	7.2	202	▲ 13.7	77	63.8	306	12.9	291	33.5	88	▲ 30.2	705	10.2	835	77.3
5月	2,369	▲ 8.8	280	▲ 2.4	209	22.2	66	▲ 43.1	271	▲ 2.2	281	▲ 3.4	79	2.6	449	▲ 14.3	468	▲ 25.7
6月	2,641	1.1	282	30.0	223	3.2	51	▲ 22.7	230	▲ 30.5	262	23.6	89	61.8	700	0.3	602	▲ 0.3
7月	3,201	15.2	403	32.6	241	25.5	100	81.8	299	▲ 16.5	348	61.9	56	▲ 33.3	761	1.6	739	19.4
8月	2,599	4.2	245	▲ 22.7	250	24.4	67	▲ 29.5	383	16.4	218	▲ 11.7	104	35.1	567	10.1	513	▲ 7.2
9月	2,815	▲ 6.5	287	▲ 25.5	260	7.4	99	54.7	239	▲ 20.1	258	▲ 14.0	76	▲ 14.6	734	▲ 2.9	608	▲ 4.3
10月	4,240	26.0	425	25.7	278	10.8	65	▲ 13.3	424	28.9	619	163.4	79	▲ 36.3	983	29.5	715	1.4
11月	2,969	16.4	281	0.4	225	▲ 4.3	159	112.0	485	76.4	182	▲ 1.6	118	47.5	694	4.8	642	4.4
12月	2,885	9.1	306	50.7	184	4.5	59	▲ 65.7	214	3.4	411	116.3	70	▲ 35.8	701	▲ 13.1	685	14.2
28年1月	3,611	8.0	325	▲ 3.6	253	▲ 15.4	54	▲ 72.0	377	▲ 9.2	345	38.6	128	20.8	1,039	31.2	682	▲ 1.4
2月	3,114	13.5	277	2.6	261	22.0	110	23.6	416	42.0	225	▲ 16.0	100	17.6	752	10.3	673	8.7
3月	3,098	13.4	330	44.7	259	2.4	53	26.2	345	42.0	231	▲ 13.8	124	9.7	683	▲ 5.9	806	27.7
27年度計	36,671	9.7	3,811	8.5	2,845	6.0	960	▲ 11.8	3,989	10.0	3,671	27.6	1,111	▲ 1.2	8,768	5.5	7,968	8.1
27年度平均	3,056		318		237		80		332		306		93		731		664	
28年4月	3,094	▲ 1.1	332	▲ 10.3	272	34.7	91	18.2	371	21.2	235	▲ 19.2	81	▲ 8.0	836	18.6	668	▲ 20.0
5月	2,503	5.7	238	▲ 15.0	186	▲ 11.0	57	▲ 13.6	324	19.6	193	▲ 31.3	49	▲ 38.0	520	15.8	688	47.0
6月	3,174	20.2	283	0.4	266	19.3	74	45.1	323	40.4	237	▲ 9.5	115	29.2	751	7.3	853	41.7
7月	3,408	6.5	342	▲ 15.1	236	▲ 2.1	71	▲ 29.0	395	32.1	340	▲ 2.3	56	0.0	788	3.5	999	35.2
8月	3,046	17.2	237	▲ 3.3	247	▲ 1.2	67	0.0	482	25.8	219	0.5	49	▲ 52.9	747	31.7	749	46.0
9月	3,296	17.1	308	7.3	217	▲ 16.5	51	▲ 48.5	376	57.3	219	▲ 15.1	137	80.3	760	3.5	684	12.5
10月	3,609	▲ 14.9	405	▲ 4.7	259	▲ 6.8	58	▲ 10.8	353	▲ 16.7	336	▲ 45.7	58	▲ 26.6	880	▲ 10.5	913	27.7
11月	2,844	▲ 4.2	279	▲ 0.7	272	20.9	58	▲ 63.5	371	▲ 23.5	160	▲ 12.1	57	▲ 51.7	663	▲ 4.5	559	▲ 12.9
12月	2,823	▲ 2.1	285	▲ 6.9	195	6.0	47	▲ 20.3	315	47.2	181	▲ 56.0	107	52.9	874	24.7	596	▲ 13.0
29年1月																		
2月																		
3月																		
28年度計	27,797	3.5	2,709	▲ 5.9	2,150	3.8	574	▲ 22.7	3,310	16.1	2,120	▲ 26.1	709	▲ 6.6	6,819	8.3	6,709	15.5
28年度平均	3,089		301		239		64		368		236		79		758		745	