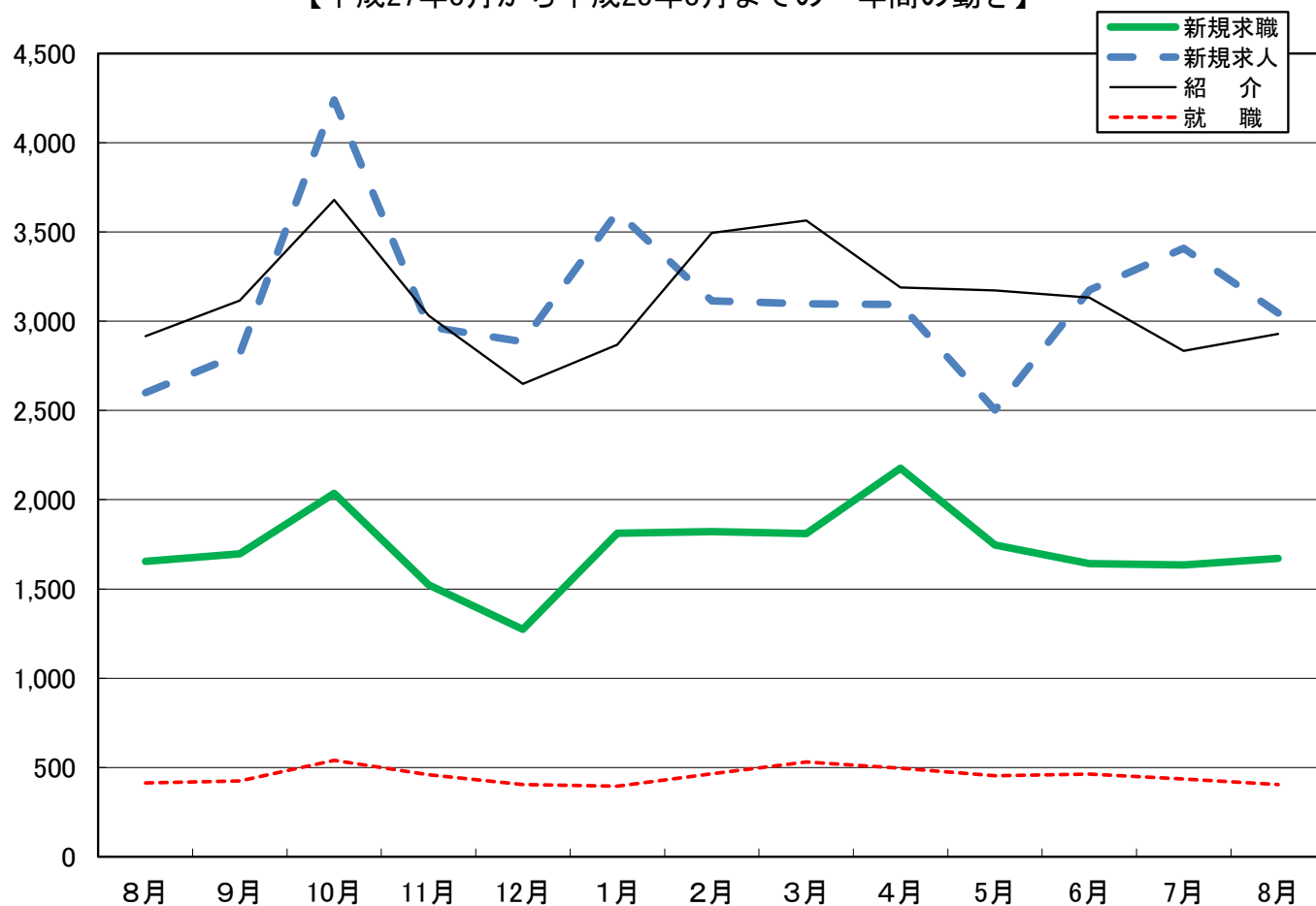


平成28年8月

統計月報

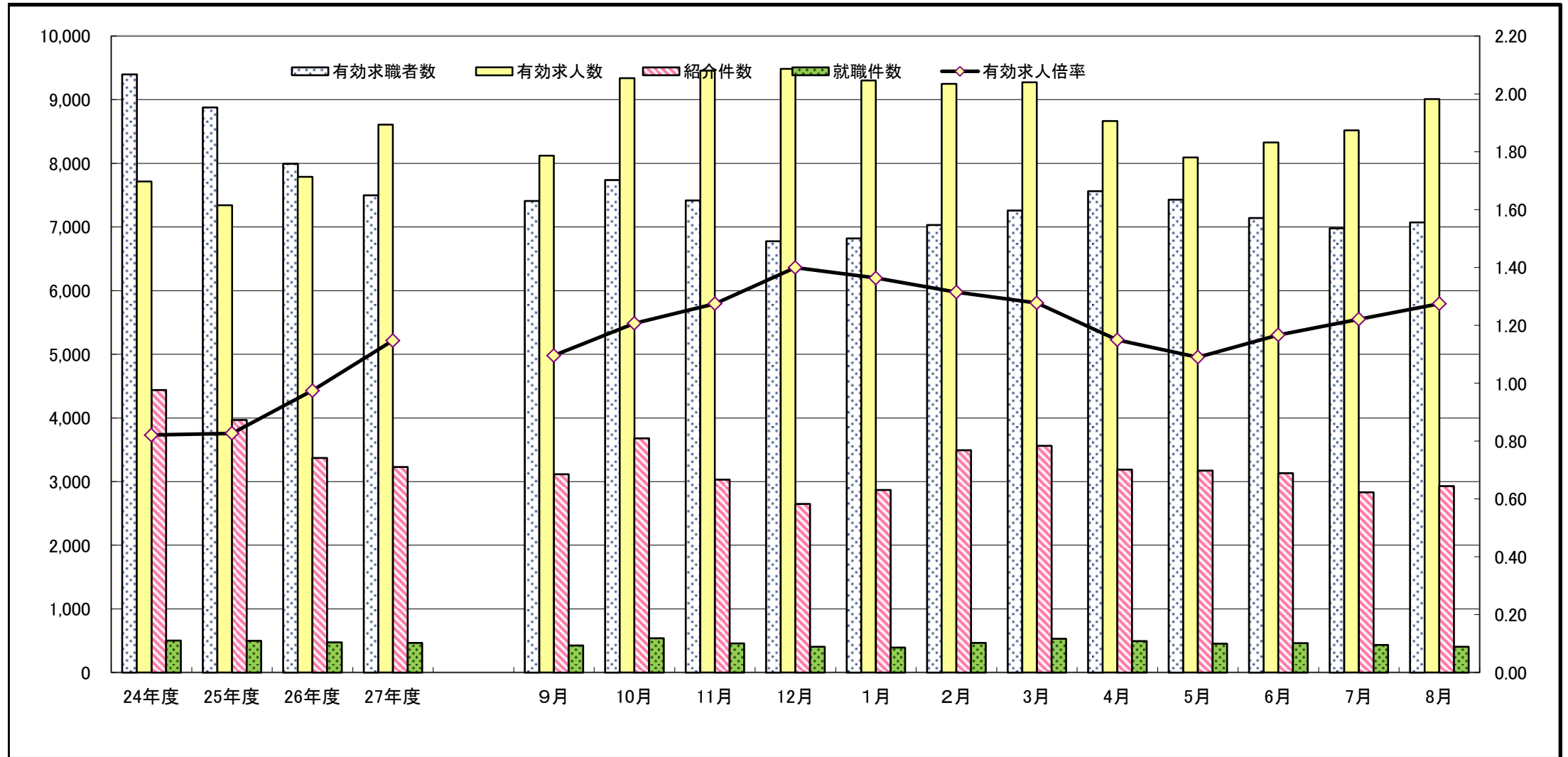
かわさき

【平成27年8月から平成28年8月までの一年間の動き】



	8月	9月	10月	11月	12月	1月	2月	3月	4月	5月	6月	7月	8月
新規求職	1,655	1,697	2,035	1,524	1,274	1,812	1,822	1,810	2,176	1,746	1,642	1,634	1,671
新規求人	2,599	2,815	4,240	2,969	2,885	3,611	3,114	3,098	3,094	2,503	3,174	3,408	3,046
紹介	2,916	3,115	3,679	3,031	2,648	2,869	3,495	3,563	3,189	3,172	3,132	2,834	2,929
就職	414	425	541	459	404	395	465	532	497	455	464	436	405

求人・求職動向（パートタイムを含む）



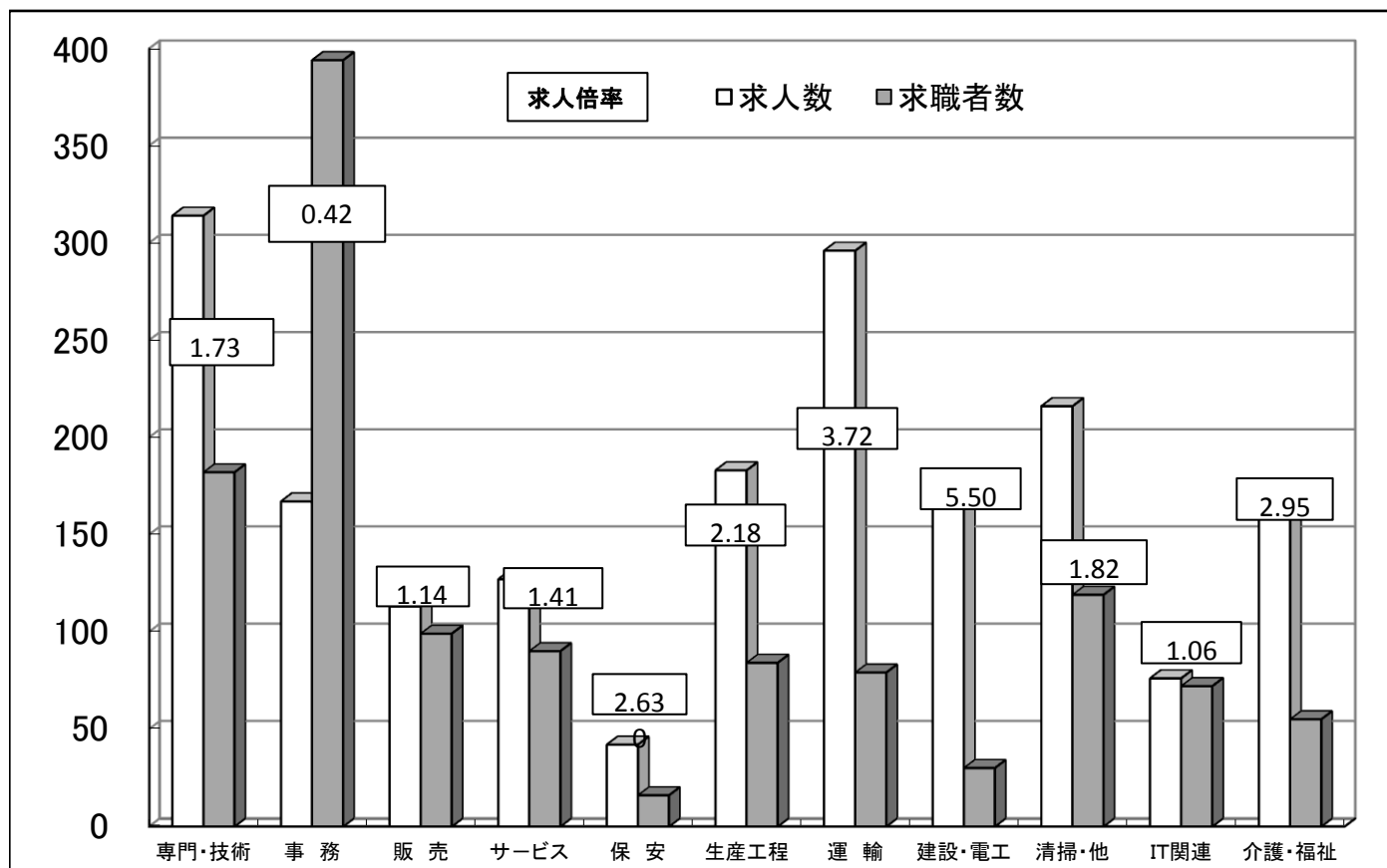
	24年度	25年度	26年度	27年度
有効求職者数	9,398	8,877	7,993	7,500
有効求人数	7,714	7,340	7,787	8,606
紹介件数	4,438	3,968	3,370	3,231
就職件数	503	500	474	465
有効求人倍率	0.82	0.83	0.97	1.15

	9月	10月	11月	12月	1月	2月	3月	4月	5月	6月	7月	8月	平均
有効求職者数	7,409	7,739	7,417	6,777	6,821	7,031	7,260	7,565	7,428	7,140	6,978	7,071	7,220
有効求人数	8,119	9,338	9,455	9,486	9,300	9,247	9,275	8,664	8,093	8,328	8,519	9,011	8,903
紹介件数	3,115	3,679	3,031	2,648	2,869	3,495	3,563	3,189	3,172	3,132	2,834	2,929	3,138
就職件数	425	541	459	404	395	465	532	497	455	464	436	405	457
有効求人倍率	1.10	1.21	1.27	1.40	1.36	1.32	1.28	1.15	1.09	1.17	1.22	1.27	1.23

※ 年度の数字は月平均数。新規学卒を除き、パートを含む。

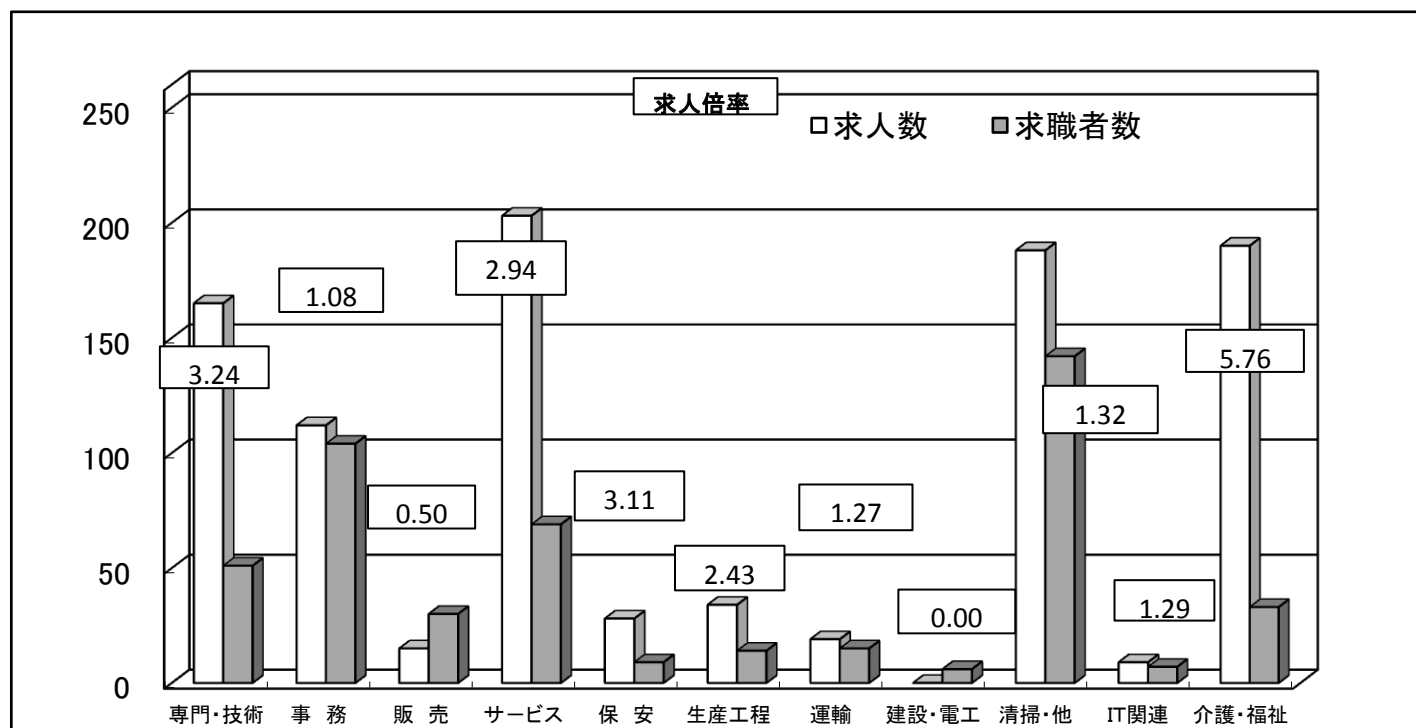
☆ 職種別新規求人・求職状況(常用) ☆ (8月)

一 般



	専門・技術	事務	販売	サービス	保安	生産工程	運輸	建設・電工	清掃・他	IT関連	介護・福祉
求人数	314	167	113	127	42	183	296	165	216	76	162
求職者数	182	394	99	90	16	84	79	30	119	72	55

パ ー ト



	専門・技術	事務	販売	サービス	保安	生産工程	運輸	建設・電工	清掃・他	IT関連	介護・福祉
求人数	165	112	15	203	28	34	19	0	188	9	190
求職者数	51	104	30	69	9	14	15	6	142	7	33

職業別 新規求人・求職賃金情報（8月）

	一般常用(月額)			常用的パート(時間額)		
	求人賃金(平均)		求職者希望賃金(平均)	求人賃金(平均)		求職者希望賃金(平均)
	上限	下限		上限	下限	
管理的職業	305,457	236,243	560,000	-	-	-
専門的・技術的職業	312,559	231,837	273,258	1,577	1,408	1,402
開発技術者	339,993	245,500	324,286	-	-	-
製造技術者	355,610	277,855	243,333	-	-	975
建築・土木技術者等	372,248	254,478	332,143	-	-	1,500
情報処理技術者	384,428	223,585	308,684	1,200	1,200	1,367
医師、薬剤師等	360,167	264,917	300,000	2,202	1,935	2,500
保健師、看護師等	323,462	250,069	258,182	1,894	1,668	1,629
社会福祉専門の職業	244,076	200,888	205,000	1,254	1,136	1,001
事務的職業	226,070	183,617	217,494	1,078	988	1,007
一般事務員	209,904	176,507	212,474	1,095	1,013	997
会計事務員	283,184	205,779	235,185	1,138	1,005	1,107
生産関連事務員	228,582	183,911	235,000	1,000	923	1,000
営業・販売関連事務員	244,538	189,345	227,692	1,150	983	1,037
販売の職業	299,642	205,364	264,184	1,144	1,023	1,017
営業の職業	315,311	209,482	294,815	1,700	1,500	1,600
サービスの職業	237,371	188,962	214,889	1,113	970	979
家庭生活支援サービス	-	-	180,000	-	-	910
介護サービスの職業	233,202	191,316	205,833	1,171	993	977
飲食物調理の職業	242,788	176,467	222,174	981	949	971
接客・給仕の職業	300,000	223,956	202,222	1,229	959	963
保安の職業	183,512	175,614	211,875	983	971	1,051
生産工程の職業	284,848	214,054	239,157	1,127	1,014	1,001
金属材料製造の職業	309,006	213,861	249,655	1,220	981	1,175
製品製造・加工処理	264,167	218,031	213,529	991	946	932
機械組立の職業	255,609	209,745	223,333	1,068	968	-
機械整備・修理の職業	291,732	225,828	281,000	-	-	-
機械検査の職業	240,000	193,333	240,000	-	-	-
輸送・機械運転の職業	266,779	220,752	241,519	1,071	1,046	1,007
自動車運転の職業	264,657	221,615	249,375	1,057	1,029	991
定置・建設機械運転	293,482	225,768	229,375	1,200	1,200	1,000
建設・採掘の職業	357,679	233,511	266,000	-	-	1,043
建設の職業	330,321	229,400	266,667	-	-	1,067
電気工事の職業	368,441	236,871	275,556	-	-	1,200
土木の職業	360,158	229,688	255,556	-	-	928
運搬・清掃等の職業	245,179	205,894	211,316	1,016	989	966
運搬の職業	264,457	224,468	223,860	1,071	1,023	938
清掃の職業	285,117	194,840	181,429	978	966	976
IT関連の職業	353,624	237,217	282,083	1,181	1,041	1,229
福祉関連の職業	270,473	216,761	227,091	1,476	1,303	1,249
介護関連の職業	243,616	196,832	206,364	1,210	1,039	973

※ 求人賃金の上限下限は、それぞれの平均値を記載しています。

※就業場所が神奈川県外の求人を含むので、求人賃金下限が神奈川の最低賃金より低い事があります。

■平成28年度 新規求人の主要産業別状況(新規学卒を除きパートタイムを含む)

川崎公共職業安定所

項目 年月	産業計		第2次産業		第3次産業													
			建設業		製造業		情報通信業		運輸・郵便業		卸売・小売業		宿泊・飲食サービス業		医療・福祉		サービス業	
	前年比	前年比	前年比	前年比	前年比	前年比	前年比	前年比	前年比	前年比	前年比	前年比	前年比	前年比	前年比	前年比	前年比	
22年度計	25,236	6.2	2,665	▲ 14.6	2,080	29.1	534	6.4	3,843	3.1	2,535	3.3	903	▲ 3.6	5,652	17.5	3,807	0.6
23年度計	27,685	9.7	3,724	39.7	2,306	10.9	789	47.8	3,972	3.4	2,427	▲ 4.3	935	3.5	5,768	2.1	4,309	13.2
24年度計	33,669	21.6	4,266	14.6	2,493	8.1	1,209	53.2	4,540	14.3	2,953	21.7	1,446	54.7	8,161	41.5	5,479	27.2
25年度計	31,254	▲ 7.2	3,523	▲ 17.4	2,544	2.0	844	▲ 30.2	4,040	▲ 11.0	3,032	2.7	1,056	▲ 27.0	7,370	▲ 9.7	6,003	9.6
26年度計	33,443	7.0	3,511	▲ 0.3	2,684	5.5	1,089	29.0	3,627	▲ 10.2	2,878	▲ 5.1	1,125	6.5	8,310	12.8	7,374	22.8
27年4月	3,129	21.8	370	7.2	202	▲ 13.7	77	63.8	306	12.9	291	33.5	88	▲ 30.2	705	10.2	835	77.3
5月	2,369	▲ 8.8	280	▲ 2.4	209	22.2	66	▲ 43.1	271	▲ 2.2	281	▲ 3.4	79	2.6	449	▲ 14.3	468	▲ 25.7
6月	2,641	1.1	282	30.0	223	3.2	51	▲ 22.7	230	▲ 30.5	262	23.6	89	61.8	700	0.3	602	▲ 0.3
7月	3,201	15.2	403	32.6	241	25.5	100	81.8	299	▲ 16.5	348	61.9	56	▲ 33.3	761	1.6	739	19.4
8月	2,599	4.2	245	▲ 22.7	250	24.4	67	▲ 29.5	383	16.4	218	▲ 11.7	104	35.1	567	10.1	513	▲ 7.2
9月	2,815	▲ 6.5	287	▲ 25.5	260	7.4	99	54.7	239	▲ 20.1	258	▲ 14.0	76	▲ 14.6	734	▲ 2.9	608	▲ 4.3
10月	4,240	26.0	425	25.7	278	10.8	65	▲ 13.3	424	28.9	619	163.4	79	▲ 36.3	983	29.5	715	1.4
11月	2,969	16.4	281	0.4	225	▲ 4.3	159	112.0	485	76.4	182	▲ 1.6	118	47.5	694	4.8	642	4.4
12月	2,885	9.1	306	50.7	184	4.5	59	▲ 65.7	214	3.4	411	116.3	70	▲ 35.8	701	▲ 13.1	685	14.2
28年1月	3,611	8.0	325	▲ 3.6	253	▲ 15.4	54	▲ 72.0	377	▲ 9.2	345	38.6	128	20.8	1,039	31.2	682	▲ 1.4
2月	3,114	13.5	277	2.6	261	22.0	110	23.6	416	42.0	225	▲ 16.0	100	17.6	752	10.3	673	8.7
3月	3,098	13.4	330	44.7	259	2.4	53	26.2	345	42.0	231	▲ 13.8	124	9.7	683	▲ 5.9	806	27.7
27年度計	36,671	9.7	3,811	8.5	2,845	6.0	960	▲ 11.8	3,989	10.0	3,671	27.6	1,111	▲ 1.2	8,768	5.5	7,968	8.1
27年度平均	3,056		318		237		80		332		306		93		731		664	
28年4月	3,094	▲ 1.1	332	▲ 10.3	272	34.7	91	18.2	371	21.2	235	▲ 19.2	81	▲ 8.0	836	18.6	668	▲ 20.0
5月	2,503	5.7	238	▲ 15.0	186	▲ 11.0	57	▲ 13.6	324	19.6	193	▲ 31.3	49	▲ 38.0	520	15.8	688	47.0
6月	3,174	20.2	283	0.4	266	19.3	74	45.1	323	40.4	237	▲ 9.5	115	29.2	751	7.3	853	41.7
7月	3,408	6.5	342	▲ 15.1	236	▲ 2.1	71	▲ 29.0	395	32.1	340	▲ 2.3	56	0.0	788	3.5	999	35.2
8月	3,046	17.2	237	▲ 3.3	247	▲ 1.2	67	0.0	482	25.8	219	0.5	49	▲ 52.9	747	31.7	749	46.0
9月																		
10月																		
11月																		
12月																		
29年1月																		
2月																		
3月																		
28年度計	15,225	9.2	1,432	▲ 9.4	1,207	7.3	360	▲ 0.3	1,895	27.3	1,224	▲ 12.6	350	▲ 15.9	3,642	14.5	3,957	25.3
28年度平均	3,045		286		241		72		379		245		70		728		791	