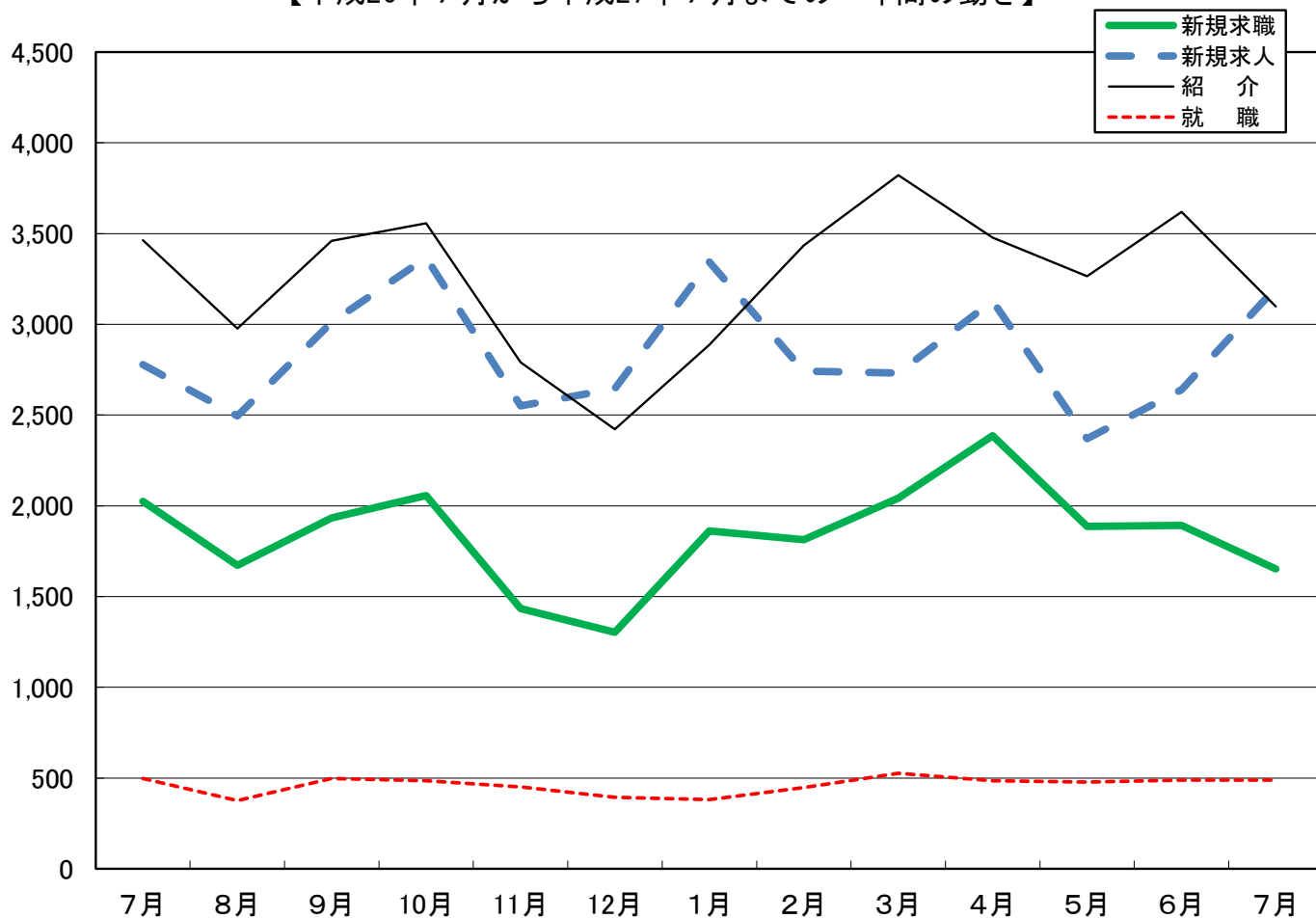


# 平成27年 7 月

## 統計月報

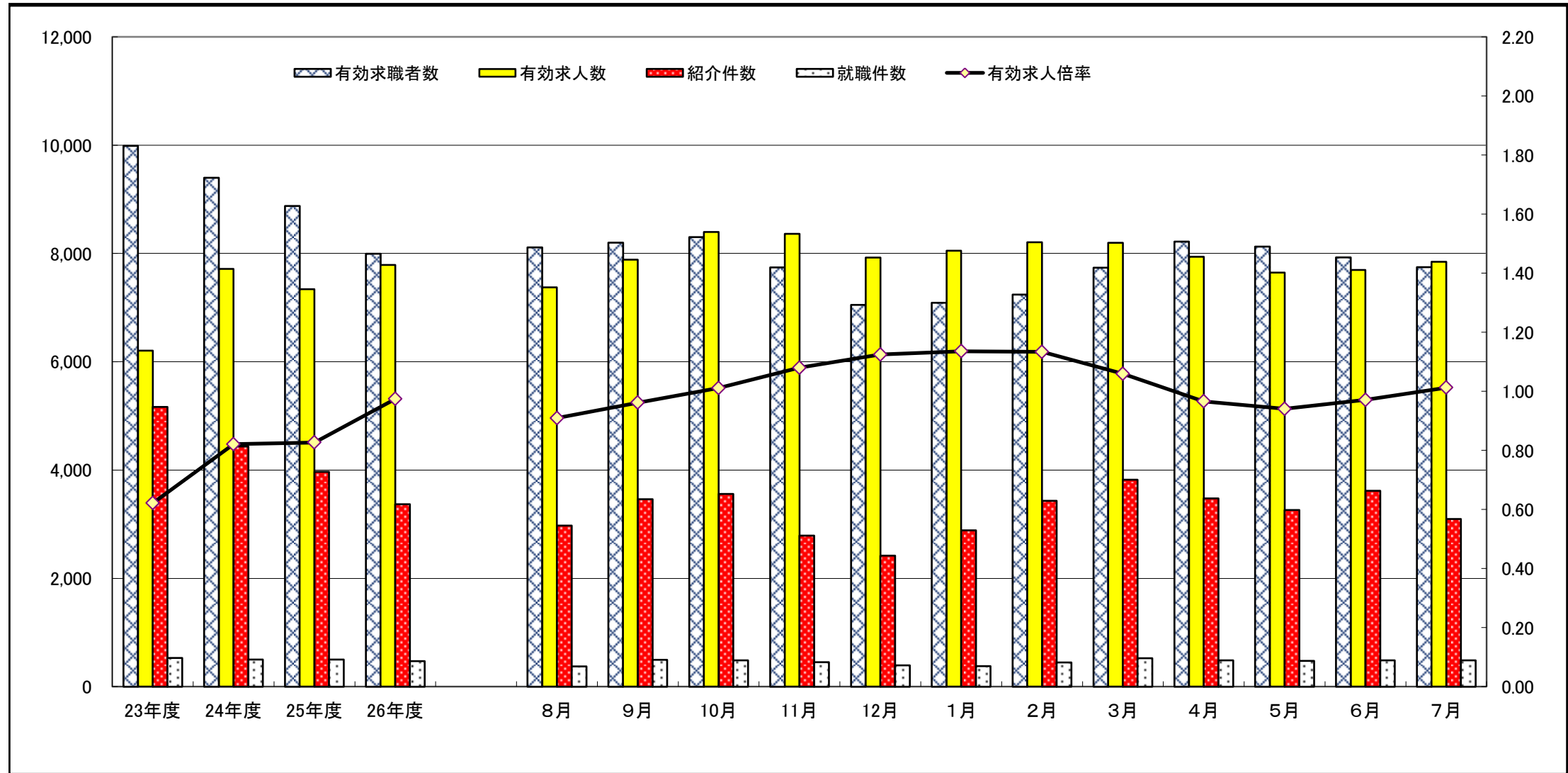
# かわさき

【平成26年7月から平成27年7月までの一年間の動き】



	7月	8月	9月	10月	11月	12月	1月	2月	3月	4月	5月	6月	7月
新規求職	2,025	1,672	1,933	2,056	1,433	1,304	1,861	1,814	2,043	2,386	1,886	1,892	1,653
新規求人	2,778	2,495	3,010	3,366	2,550	2,645	3,343	2,743	2,732	3,129	2,369	2,641	3,201
紹介	3,463	2,977	3,460	3,557	2,790	2,421	2,888	3,434	3,821	3,477	3,264	3,620	3,098
就職	497	376	497	486	451	394	382	447	527	486	478	489	488

## 求人・求職動向（パートタイムを含む）



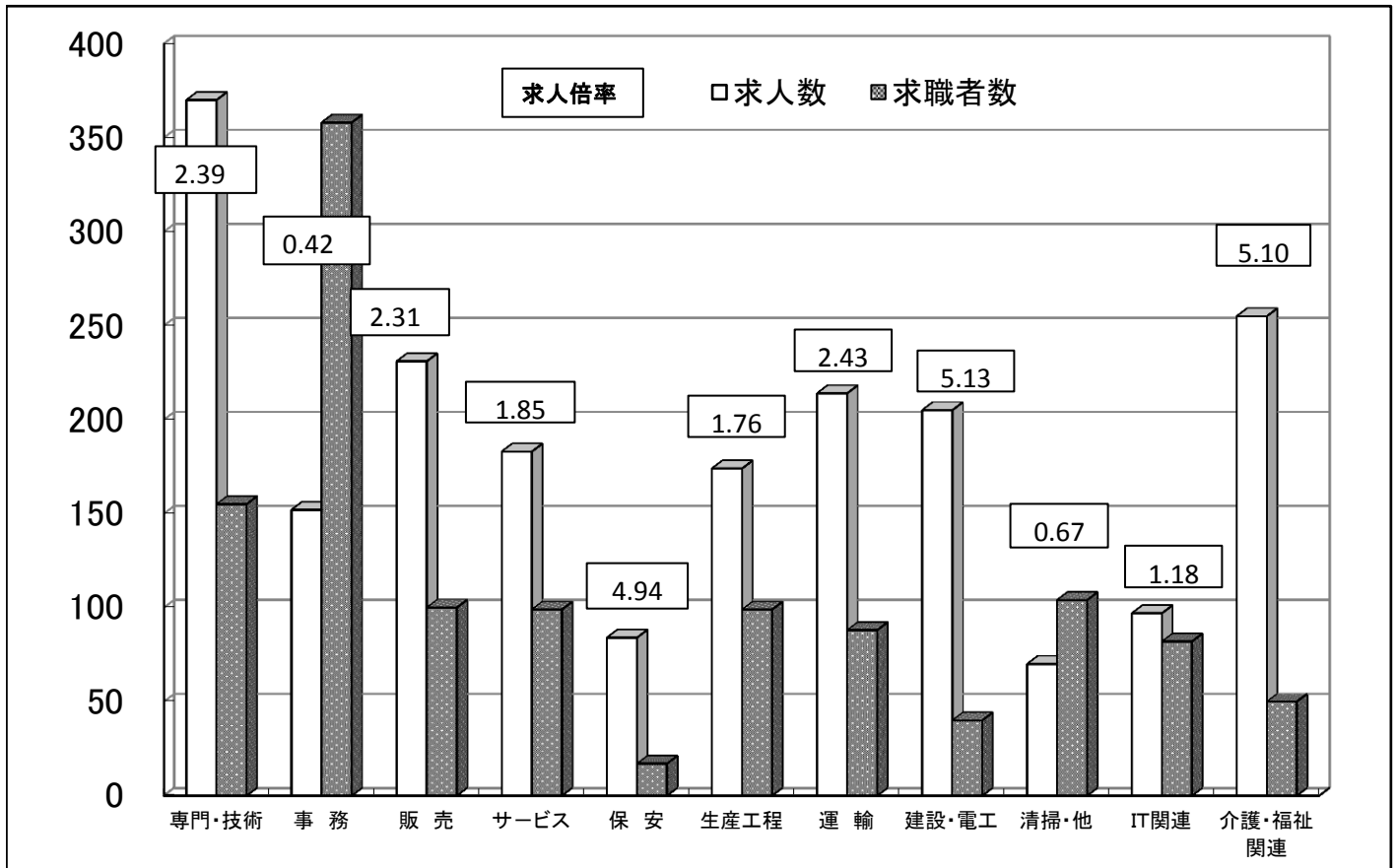
	23年度	24年度	25年度	26年度
有効求職者数	9,986	9,398	8,877	7,993
有効求人数	6,207	7,714	7,340	7,787
紹介件数	5,164	4,438	3,968	3,370
就職件数	530	503	500	474
有効求人倍率	0.62	0.82	0.83	0.97

	8月	9月	10月	11月	12月	1月	2月	3月	4月	5月	6月	7月	平均
有効求職者数	8,110	8,201	8,303	7,744	7,048	7,090	7,241	7,739	8,219	8,128	7,925	7,746	7,791
有効求人数	7,376	7,885	8,396	8,363	7,925	8,053	8,207	8,197	7,941	7,646	7,695	7,844	7,961
紹介件数	2,977	3,460	3,557	2,790	2,421	2,888	3,434	3,821	3,477	3,264	3,620	3,098	3,234
就職件数	376	497	486	451	394	382	447	527	486	478	489	488	458
有効求人倍率	0.91	0.96	1.01	1.08	1.12	1.14	1.13	1.06	0.97	0.94	0.97	1.01	1.02

※年度の数字は月平均数。新規学卒を除き、パートを含む。

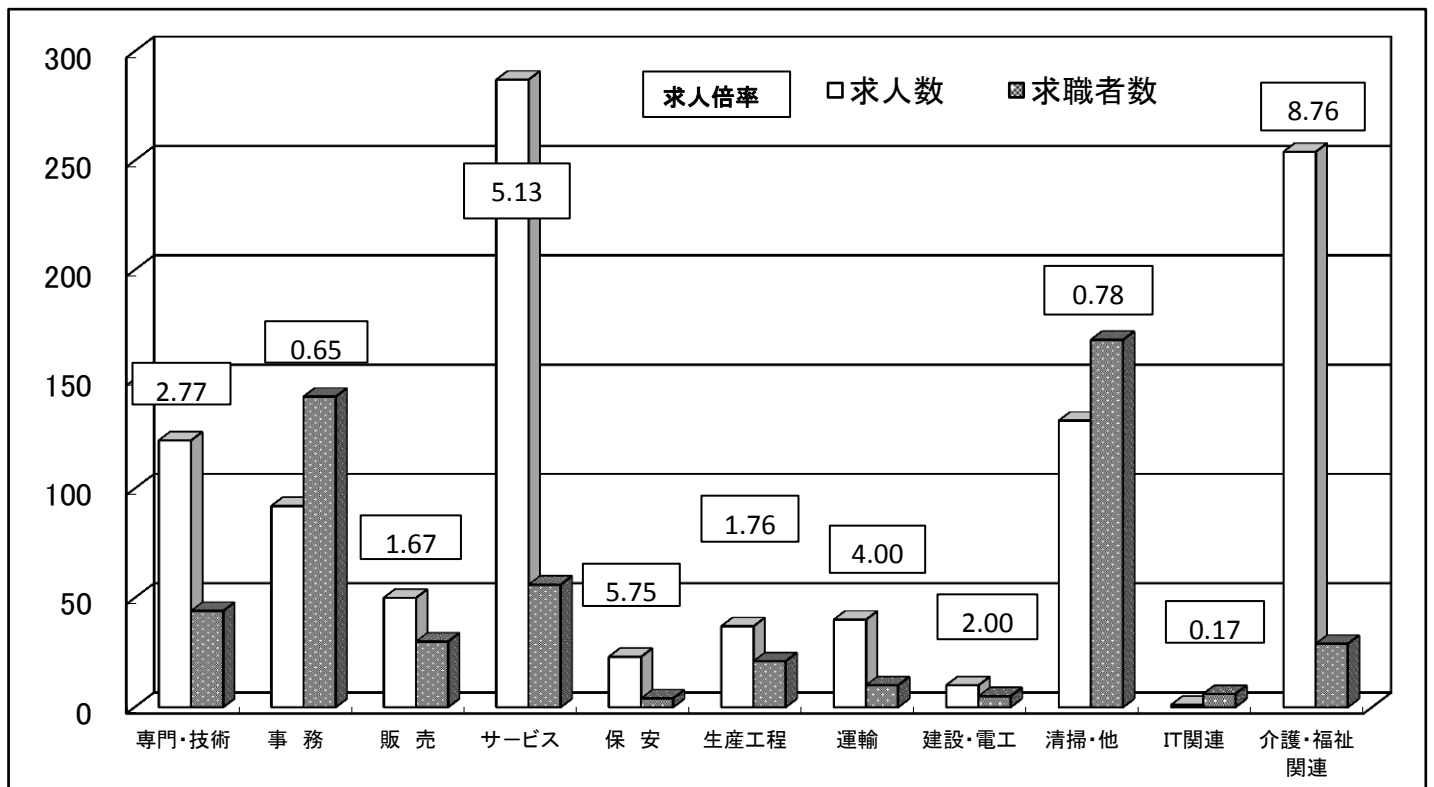
☆ 職種別新規求人・求職状況(常用) ☆ (7月)

一般



	専門・技術	事務	販売	サービス	保安	生産工程	運輸	建設・電工	清掃・他	IT関連	介護・福祉関連
求人数	370	152	231	183	84	174	214	205	70	97	255
求職者数	155	358	100	99	17	99	88	40	104	82	50

パート



	専門・技術	事務	販売	サービス	保安	生産工程	運輸	建設・電工	清掃・他	IT関連	介護・福祉関連
求人数	122	92	50	287	23	37	40	10	131	1	254
求職者数	44	142	30	56	4	21	10	5	168	6	29

職業別 新規求人・求職賃金情報（7月）

	一般常用(月額)			常用的パート(時間額)		
	求人賃金(平均)		求職者希望賃金(平均)	求人賃金(平均)		求職者希望賃金(平均)
	上限	下限		上限	下限	
管理的職業	325,556	260,556	444,286	-	-	1,000
専門的・技術的職業	301,965	232,573	266,948	1,614	1,444	1,222
開発技術者	366,736	259,358	267,500	-	-	1,000
製造技術者	334,543	261,053	272,353	-	-	-
建築・土木技術者等	411,488	270,524	308,889	-	-	1,050
情報処理技術者	347,167	213,244	305,750	-	-	900
薬剤師等	455,600	411,600	412,500	2,733	2,567	2,000
保健師、看護師等	295,488	263,652	287,273	1,865	1,667	1,531
社会福祉専門の職業	234,903	191,194	201,667	1,279	1,132	961
事務的職業	247,450	199,149	234,972	1,057	974	998
一般事務員	232,013	191,076	236,217	1,058	983	997
会計事務員	290,222	217,686	224,000	1,173	992	1,100
生産関連事務員	256,214	221,786	226,154	962	912	-
営業・販売関連事務員	263,045	206,497	240,000	1,000	900	977
販売の職業	316,553	212,533	247,374	1,125	944	939
営業の職業	307,551	209,000	276,000	1,050	1,050	1,000
サービスの職業	230,372	193,738	200,707	1,175	995	1,007
家庭生活支援サービス	-	-	-	-	-	1,000
介護サービスの職業	217,108	194,538	190,333	1,228	1,025	1,050
飲食物調理の職業	282,273	197,523	222,727	1,021	924	946
接客・給仕の職業	253,333	203,333	209,474	1,100	930	960
保安の職業	224,552	167,562	190,588	1,233	970	900
生産工程の職業	281,593	209,621	228,687	1,029	963	1,014
金属材料製造の職業	308,057	224,994	236,667	1,263	1,123	1,060
製品製造・加工処理	255,506	208,006	198,000	952	910	926
機械組立の職業	259,045	200,609	222,500	-	-	875
機械整備・修理の職業	272,109	202,631	267,857	-	-	-
機械検査の職業	271,280	186,115	180,000	-	-	-
輸送・機械運転の職業	275,219	221,159	294,091	1,005	933	960
自動車運転の職業	268,010	219,736	258,033	1,005	933	960
定置・建設機械運転	335,611	239,471	236,667	-	-	-
建設・採掘の職業	371,387	231,369	253,750	2,250	1,250	1,020
建設の職業	382,475	226,516	257,273	-	-	-
電気工事の職業	320,864	222,707	205,714	-	-	1,067
土木の職業	363,215	233,413	258,333	2,250	1,250	1,000
運搬・清掃等の職業	246,282	203,769	204,600	1,059	1,002	938
運搬の職業	245,902	201,658	209,804	1,276	1,060	950
清掃の職業	289,056	241,369	185,455	1,025	1,002	930
IT関連の職業	332,691	216,069	276,220	1,100	900	1,000
福祉関連の職業	242,823	215,191	213,800	1,393	1,206	1,273
介護関連の職業	223,216	195,330	192,286	1,252	1,048	1,002

※ 求人賃金の上限下限は、それぞれの平均値を記載しています。

※ 就業場所が神奈川県外の求人を含むので、求人賃金下限が神奈川の最低賃金より低い事があります。

■平成27年度 新規求人の主要産業別状況(新規学卒を除きパートタイムを含む)

川崎公共職業安定所

項目 年月	産業計		第2次産業				第3次産業											
			建設業		製造業		情報通信業		運輸・郵便業		卸売・小売業		宿泊・飲食サービス業		医療・福祉		サービス業	
	前年比	前年比	前年比	前年比	前年比	前年比	前年比	前年比	前年比	前年比	前年比	前年比	前年比	前年比	前年比	前年比	前年比	
21年度計	23,771	8.5	3,121	▲ 0.1	1,611	▲ 14.5	502	▲ 12.4	3,728	40.9	2,453	▲ 20.9	937	▲ 41.7	4,811	34.6	3,783	▲ 12.5
22年度計	25,236	6.2	2,665	▲ 14.6	2,080	29.1	534	6.4	3,843	3.1	2,535	3.3	903	▲ 3.6	5,652	17.5	3,807	0.6
23年度計	27,685	9.7	3,724	39.7	2,306	10.9	789	47.8	3,972	3.4	2,427	▲ 4.3	935	3.5	5,768	2.1	4,309	13.2
24年度計	33,669	21.6	4,266	14.6	2,493	8.1	1,209	53.2	4,540	14.3	2,953	21.7	1,446	54.7	8,161	41.5	5,479	27.2
25年度計	31,254	▲ 7.2	3,523	▲ 17.4	2,544	2.0	844	▲ 30.2	4,040	▲ 11.0	3,032	2.7	1,056	▲ 27.0	7,370	▲ 9.7	6,003	9.6
26年4月	2,570	▲ 6.4	345	22.8	234	24.5	47	▲ 51.5	271	▲ 36.7	218	▲ 31.7	126	15.6	640	5.6	471	▲ 10.1
5月	2,598	5.1	287	▲ 18.7	171	▲ 24.3	116	68.1	277	▲ 0.7	291	12.8	77	10.0	524	▲ 26.5	630	84.8
6月	2,613	20.6	217	▲ 8.8	216	19.3	66	15.8	331	14.1	212	26.2	55	▲ 27.6	698	25.3	604	47.3
7月	2,778	3.2	304	▲ 1.0	192	▲ 16.2	55	▲ 21.4	358	▲ 26.3	215	▲ 19.8	84	▲ 17.6	749	42.9	619	15.3
8月	2,495	▲ 6.7	317	7.8	201	▲ 20.9	95	63.8	329	17.5	247	▲ 13.0	77	28.3	515	▲ 21.1	553	8.0
9月	3,010	20.2	385	49.8	242	5.2	64	18.5	299	▲ 7.1	300	51.5	89	▲ 5.3	756	53.0	635	45.0
10月	3,366	10.7	338	1.5	251	3.7	75	11.9	329	▲ 12.5	235	▲ 40.4	124	6.9	759	3.3	705	20.3
11月	2,550	▲ 5.8	280	▲ 10.8	235	39.1	75	▲ 24.2	275	▲ 31.8	185	▲ 35.8	80	37.9	662	22.4	615	16.7
12月	2,645	21.3	203	▲ 13.2	176	33.3	172	173.0	207	▲ 8.4	190	28.4	109	18.5	807	33.6	600	27.9
27年1月	3,343	12.1	337	▲ 0.6	299	8.3	193	394.9	415	6.4	249	7.8	106	▲ 13.1	792	14.8	692	17.5
2月	2,743	10.2	270	5.1	214	0.9	89	23.6	293	9.3	268	▲ 9.8	85	▲ 21.3	682	17.6	619	27.1
3月	2,732	5.1	228	▲ 27.8	253	23.4	42	▲ 57.6	243	▲ 16.8	268	49.7	113	130.6	726	7.9	631	8.2
26年度計	33,443	7.0	3,511	▲ 0.3	2,684	5.5	1,089	29.0	3,627	▲ 10.2	2,878	▲ 5.1	1,125	6.5	8,310	12.8	7,374	22.8
26年度平均	2,787	/	293	/	224	/	91	/	302	/	240	/	94	/	693	/	615	/
27年4月	3,129	21.8	370	7.2	202	▲ 13.7	77	63.8	306	12.9	291	33.5	88	▲ 30.2	705	10.2	835	77.3
5月	2,369	▲ 8.8	280	▲ 2.4	209	22.2	66	▲ 43.1	271	▲ 2.2	281	▲ 3.4	79	2.6	449	▲ 14.3	468	▲ 25.7
6月	2,641	1.1	282	30.0	223	3.2	51	▲ 22.7	230	▲ 30.5	262	23.6	89	61.8	700	0.3	602	▲ 0.3
7月	3,201	15.2	403	32.6	241	25.5	100	81.8	299	▲ 16.5	348	61.9	56	▲ 33.3	761	1.6	739	19.4
8月																		
9月																		
10月																		
11月																		
12月																		
28年1月																		
2月																		
3月																		
27年度計	11,340	7.4	1,335	15.8	875	7.6	294	3.5	1,106	▲ 10.6	1,182	26.3	312	▲ 8.8	2,615	0.2	2,644	13.8
27年度平均	2,835	/	334	/	219	/	74	/	277	/	296	/	78	/	654	/	661	/

※平成21年度より旧鶴見所を含む数値を記載