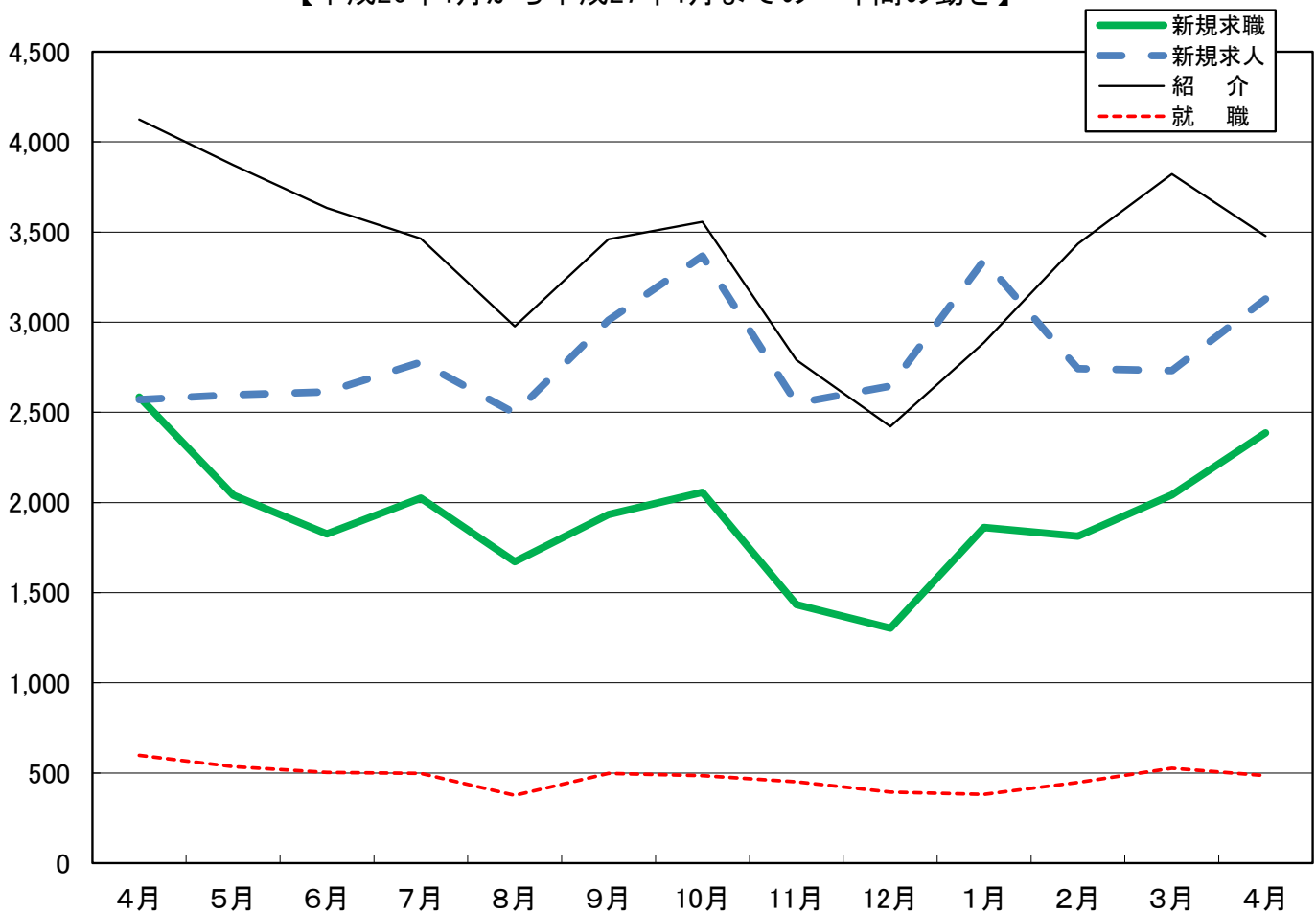


平成27年4月

統計月報

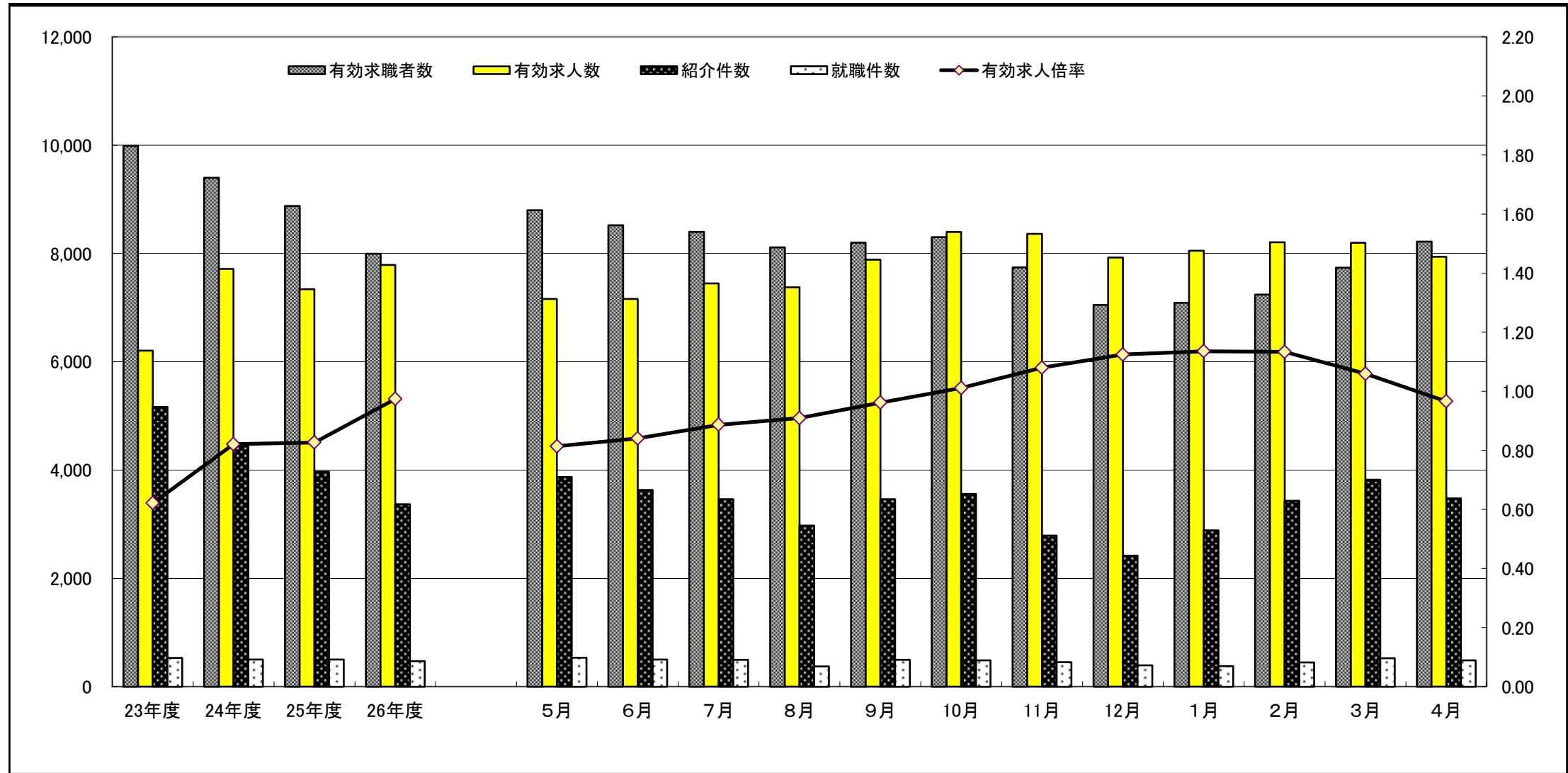
かわさき

【平成26年4月から平成27年4月までの一年間の動き】



	4月	5月	6月	7月	8月	9月	10月	11月	12月	1月	2月	3月	4月
新規求職	2,585	2,041	1,826	2,025	1,672	1,933	2,056	1,433	1,304	1,861	1,814	2,043	2,386
新規求人	2,570	2,598	2,613	2,778	2,495	3,010	3,366	2,550	2,645	3,343	2,743	2,732	3,129
紹介	4,124	3,872	3,633	3,463	2,977	3,460	3,557	2,790	2,421	2,888	3,434	3,821	3,477
就職	598	535	503	497	376	497	486	451	394	382	447	527	486

求人・求職動向（パートタイムを含む）



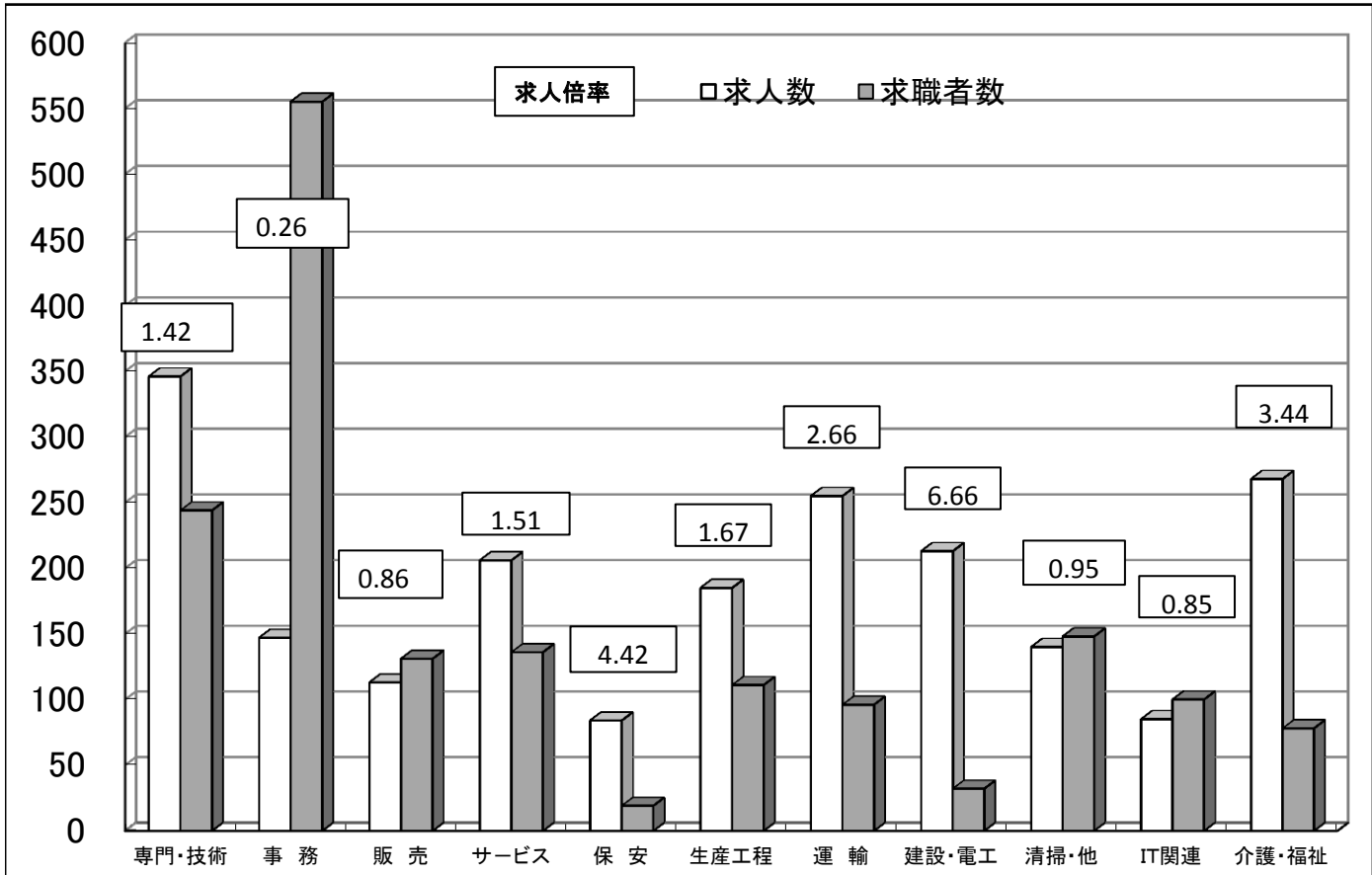
	23年度	24年度	25年度	26年度
有効求職者数	9,986	9,398	8,877	7,993
有効求人人数	6,207	7,714	7,340	7,787
紹介件数	5,164	4,438	3,968	3,370
就職件数	530	503	500	474
有効求人倍率	0.62	0.82	0.83	0.97

	5月	6月	7月	8月	9月	10月	11月	12月	1月	2月	3月	4月	平均
有効求職者数	8,799	8,519	8,397	8,110	8,201	8,303	7,744	7,048	7,090	7,241	7,739	8,219	7,951
有効求人人数	7,161	7,161	7,446	7,376	7,885	8,396	8,363	7,925	8,053	8,207	8,197	7,941	7,843
紹介件数	3,872	3,633	3,463	2,977	3,460	3,557	2,790	2,421	2,888	3,434	3,821	3,477	3,316
就職件数	535	503	497	376	497	486	451	394	382	447	527	486	465
有効求人倍率	0.81	0.84	0.89	0.91	0.96	1.01	1.08	1.12	1.14	1.13	1.06	0.97	0.99

※年度の数字は月平均数。新規学卒を除き、パートを含む。

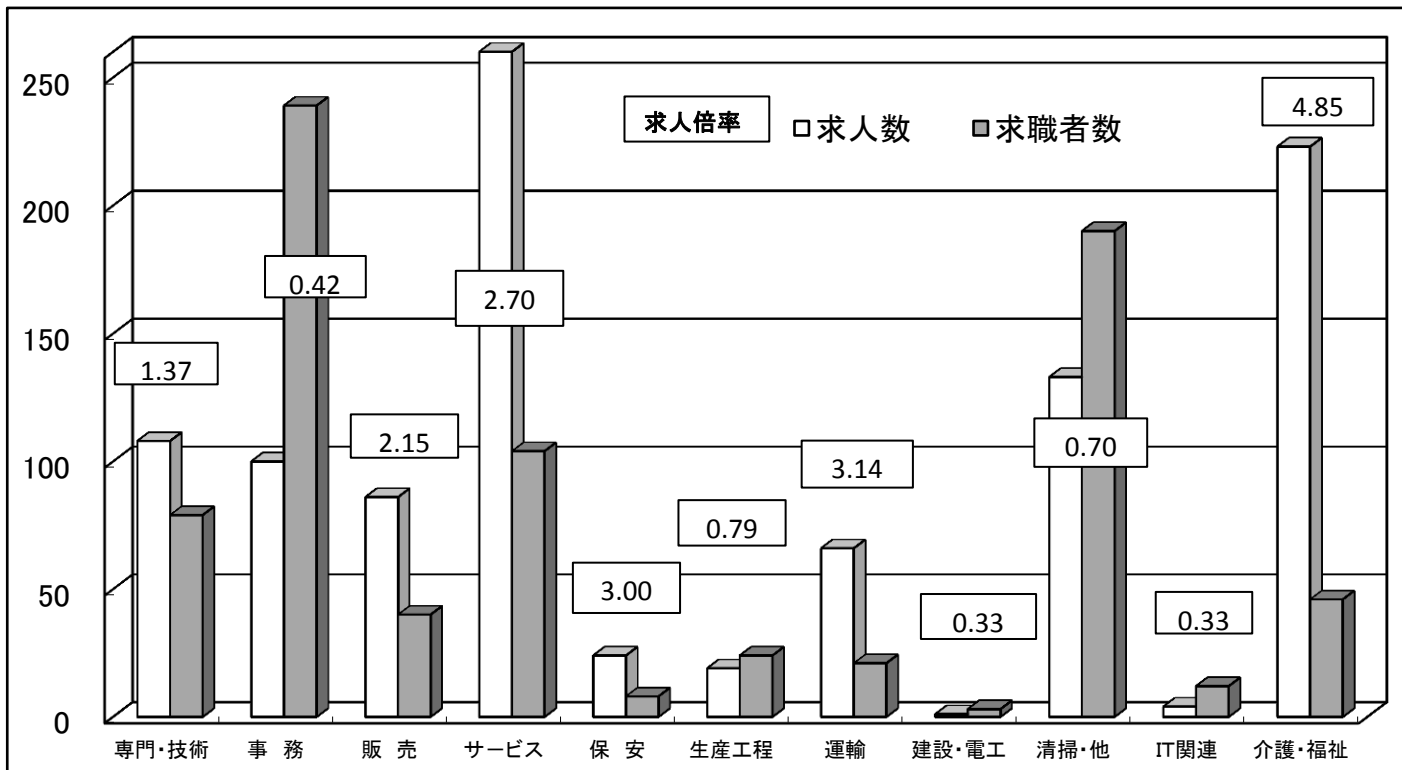
☆ 職種別新規求人・求職状況(常用) ☆ (4月)

一般



	専門・技術	事務	販売	サービス	保安	生産工程	運輸	建設・電工	清掃・他	IT関連	介護・福祉
求人数	346	147	113	206	84	185	255	213	140	85	268
求職者数	244	555	131	136	19	111	96	32	148	100	78

パート



	専門・技術	事務	販売	サービス	保安	生産工程	運輸	建設・電工	清掃・他	IT関連	介護・福祉
求人数	108	100	86	281	24	19	66	1	133	4	223
求職者数	79	239	40	104	8	24	21	3	190	12	46

職業別 新規求人・求職賃金情報（4月）

	一般常用(月額)			常用的パート(時間額)		
	求人賃金(平均)		求職者希望賃金(平均)	求人賃金(平均)		求職者希望賃金(平均)
	上限	下限		上限	下限	
管理的職業	355,000	275,000	382,000	-	-	1,000
専門的・技術的職業	309,875	237,181	257,407	1,658	1,494	1,407
開発技術者	386,250	274,063	312,632	-	-	1,225
製造技術者	324,293	259,053	237,273	-	-	1,000
建築・土木技術者等	414,238	285,277	322,778	-	-	3,000
情報処理技術者	365,777	210,774	293,750	-	-	900
薬剤師等	420,029	367,171	-	2,701	2,484	-
保健師、看護師等	286,191	250,323	272,778	1,891	1,683	2,112
社会福祉専門の職業	247,798	201,295	201,034	1,170	1,028	1,008
事務的職業	252,317	200,953	221,700	1,063	963	1,025
一般事務員	231,321	188,435	219,361	1,075	964	1,015
会計事務員	305,467	236,485	240,000	1,147	984	1,132
生産関連事務員	276,060	206,055	237,895	1,017	967	1,100
営業・販売関連事務員	267,363	204,623	220,882	1,013	975	1,036
販売の職業	307,359	212,835	248,931	1,081	942	1,000
営業の職業	292,710	209,288	263,750	1,050	1,050	1,333
サービスの職業	233,333	191,744	216,985	1,136	981	963
家庭生活支援サービス	-	-	-	-	-	1,000
介護サービスの職業	218,389	192,141	205,000	1,173	1,000	1,003
飲食物調理の職業	284,725	201,544	230,417	1,066	935	943
接客・給仕の職業	290,000	240,000	218,571	1,151	995	944
保安の職業	231,771	166,392	210,000	1,202	965	1,034
生産工程の職業	287,683	205,327	232,703	1,034	946	937
金属材料製造の職業	321,094	220,991	246,757	1,400	1,100	925
製品製造・加工処理	253,063	205,630	200,000	910	898	946
機械組立の職業	269,951	207,313	219,000	-	-	977
機械整備・修理の職業	279,308	194,267	259,000	-	-	-
機械検査の職業	266,633	193,007	175,000	-	-	900
輸送・機械運転の職業	276,544	221,876	244,271	1,011	941	967
自動車運転の職業	262,599	217,007	264,167	1,005	933	1,017
定置・建設機械運転	373,324	255,359	230,526	-	-	840
建設・採掘の職業	350,539	225,659	264,063	900	900	930
建設の職業	342,112	216,794	258,750	-	-	-
電気工事の職業	341,159	206,235	261,429	900	900	-
土木の職業	332,299	232,619	250,000	-	-	945
運搬・清掃等の職業	247,119	211,306	209,143	1,019	982	940
運搬の職業	256,988	218,955	221,912	1,203	1,100	948
清掃の職業	245,048	209,057	188,000	957	946	928
IT関連の職業	345,022	211,242	268,889	1,067	957	1,042
福祉関連の職業	246,798	214,519	222,949	1,372	1,211	1,445
介護関連の職業	229,879	198,075	204,182	1,181	1,005	1,017

※ 求人賃金の上限下限は、それぞれの平均値を記載しています。

※就業場所が神奈川県外の求人を含むので、求人賃金下限が神奈川の最低賃金より低い事があります。

■平成27年度 新規求人の主要産業別状況(新規学卒を除きパートタイムを含む)

川崎公共職業安定所

項目 年月	産業計		第2次産業		第3次産業													
			建設業	製造業	情報通信業	運輸・郵便業	卸売・小売業	宿泊・飲食サービス業	医療・福祉	サービス業								
	前年比	前年比	前年比	前年比	前年比	前年比	前年比	前年比	前年比	前年比								
21年度計	23,771	8.5	3,121	▲ 0.1	1,611	▲ 14.5	502	▲ 12.4	3,728	40.9	2,453	▲ 20.9	937	▲ 41.7	4,811	34.6	3,783	▲ 12.5
22年度計	25,236	6.2	2,665	▲ 14.6	2,080	29.1	534	6.4	3,843	3.1	2,535	3.3	903	▲ 3.6	5,652	17.5	3,807	0.6
23年度計	27,685	9.7	3,724	39.7	2,306	10.9	789	47.8	3,972	3.4	2,427	▲ 4.3	935	3.5	5,768	2.1	4,309	13.2
24年度計	33,669	21.6	4,266	14.6	2,493	8.1	1,209	53.2	4,540	14.3	2,953	21.7	1,446	54.7	8,161	41.5	5,479	27.2
25年度計	31,254	▲ 7.2	3,523	▲ 17.4	2,544	2.0	844	▲ 30.2	4,040	▲ 11.0	3,032	2.7	1,056	▲ 27.0	7,370	▲ 9.7	6,003	9.6
26年4月	2,570	▲ 6.4	345	22.8	234	24.5	47	▲ 51.5	271	▲ 36.7	218	▲ 31.7	126	15.6	640	5.6	471	▲ 10.1
5月	2,598	5.1	287	▲ 18.7	171	▲ 24.3	116	68.1	277	▲ 0.7	291	12.8	77	10.0	524	▲ 26.5	630	84.8
6月	2,613	20.6	217	▲ 8.8	216	19.3	66	15.8	331	14.1	212	26.2	55	▲ 27.6	698	25.3	604	47.3
7月	2,778	3.2	304	▲ 1.0	192	▲ 16.2	55	▲ 21.4	358	▲ 26.3	215	▲ 19.8	84	▲ 17.6	749	42.9	619	15.3
8月	2,495	▲ 6.7	317	7.8	201	▲ 20.9	95	63.8	329	17.5	247	▲ 13.0	77	28.3	515	▲ 21.1	553	8.0
9月	3,010	20.2	385	49.8	242	5.2	64	18.5	299	▲ 7.1	300	51.5	89	▲ 5.3	756	53.0	635	45.0
10月	3,366	10.7	338	1.5	251	3.7	75	11.9	329	▲ 12.5	235	▲ 40.4	124	6.9	759	3.3	705	20.3
11月	2,550	▲ 5.8	280	▲ 10.8	235	39.1	75	▲ 24.2	275	▲ 31.8	185	▲ 35.8	80	37.9	662	22.4	615	16.7
12月	2,645	21.3	203	▲ 13.2	176	33.3	172	173.0	207	▲ 8.4	190	28.4	109	18.5	807	33.6	600	27.9
27年1月	3,343	12.1	337	▲ 0.6	299	8.3	193	394.9	415	6.4	249	7.8	106	▲ 13.1	792	14.8	692	17.5
2月	2,743	10.2	270	5.1	214	0.9	89	23.6	293	9.3	268	▲ 9.8	85	▲ 21.3	682	17.6	619	27.1
3月	2,732	5.1	228	▲ 27.8	253	23.4	42	▲ 57.6	243	▲ 16.8	268	49.7	113	130.6	726	7.9	631	8.2
26年度計	33,443	7.0	3,511	▲ 0.3	2,684	5.5	1,089	29.0	3,627	▲ 10.2	2,878	▲ 5.1	1,125	6.5	8,310	12.8	7,374	22.8
26年度平均	2,787		293		224		91		302		240		94		693		615	
27年4月	3,129	21.8	370	7.2	202	▲ 13.7	77	63.8	306	12.9	291	33.5	88	▲ 30.2	705	10.2	835	77.3
5月																		
6月																		
7月																		
8月																		
9月																		
10月																		
11月																		
12月																		
28年1月																		
2月																		
3月																		
27年度計	3,129	21.8	370	7.2	202	▲ 13.7	77	63.8	306	12.9	291	33.5	88	▲ 30.2	705	10.2	835	77.3
27年度平均	3,129		370		202		77		306		291		88		705		835	

※平成21年度より旧鶴見所を含む数値を記載