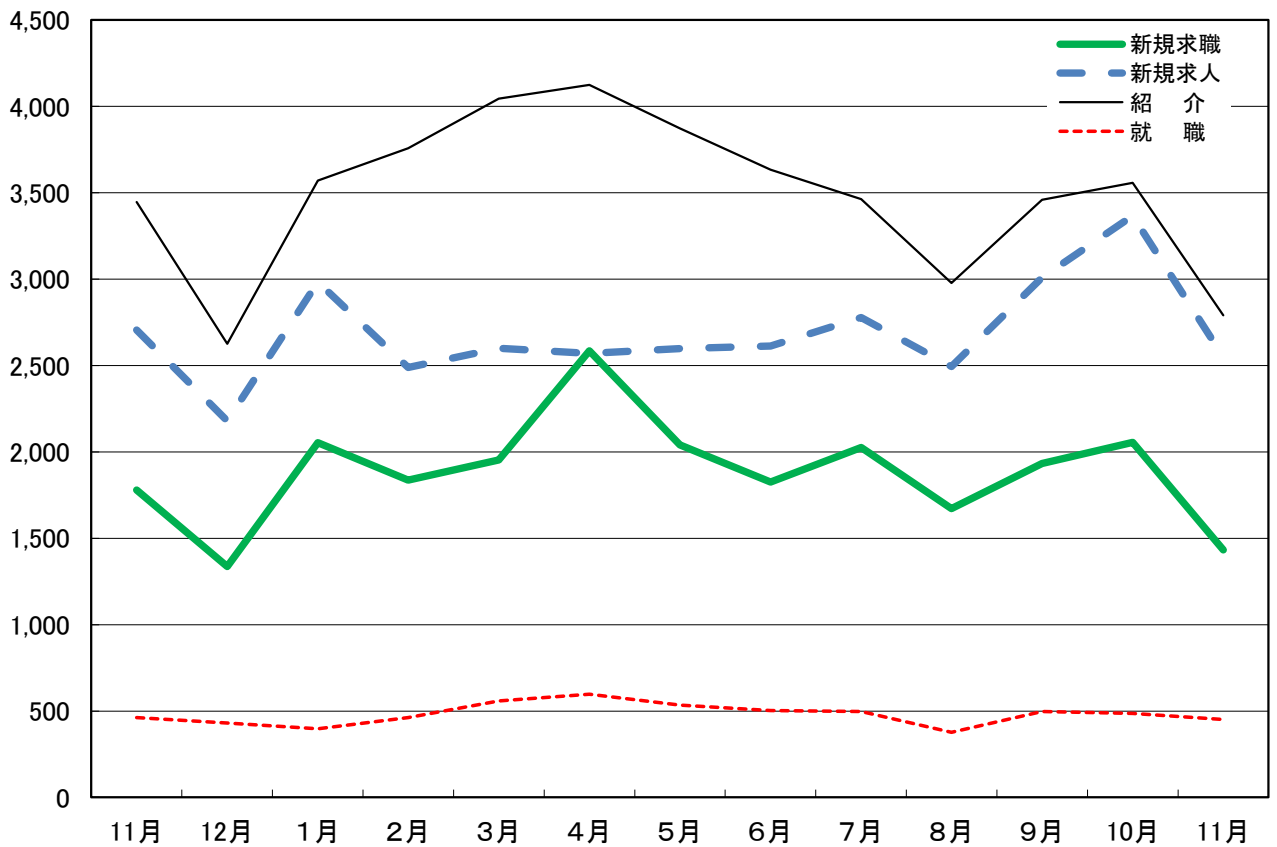


平成26年11月

統計月報

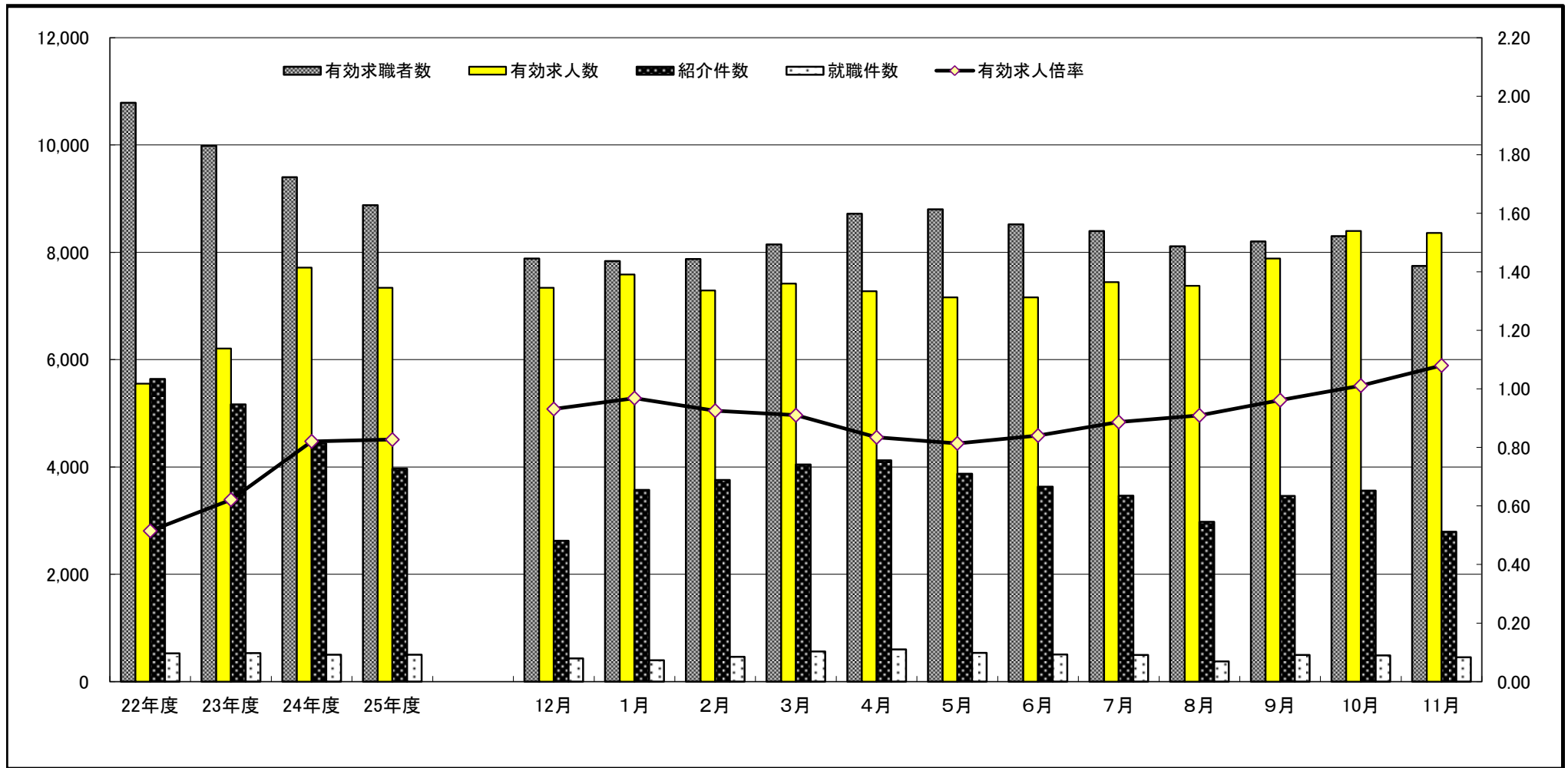
かわさき

【平成25年11月から平成26年11月までの一年間の動き】



	11月	12月	1月	2月	3月	4月	5月	6月	7月	8月	9月	10月	11月
新規求職	1,780	1,336	2,054	1,836	1,954	2,585	2,041	1,826	2,025	1,672	1,933	2,056	1,433
新規求人	2,706	2,180	2,983	2,489	2,599	2,570	2,598	2,613	2,778	2,495	3,010	3,366	2,550
紹介	3,446	2,626	3,570	3,757	4,044	4,124	3,872	3,633	3,463	2,977	3,460	3,557	2,790
就職	463	430	397	462	559	598	535	503	497	376	497	486	451

求人・求職動向（パートタイムを含む）



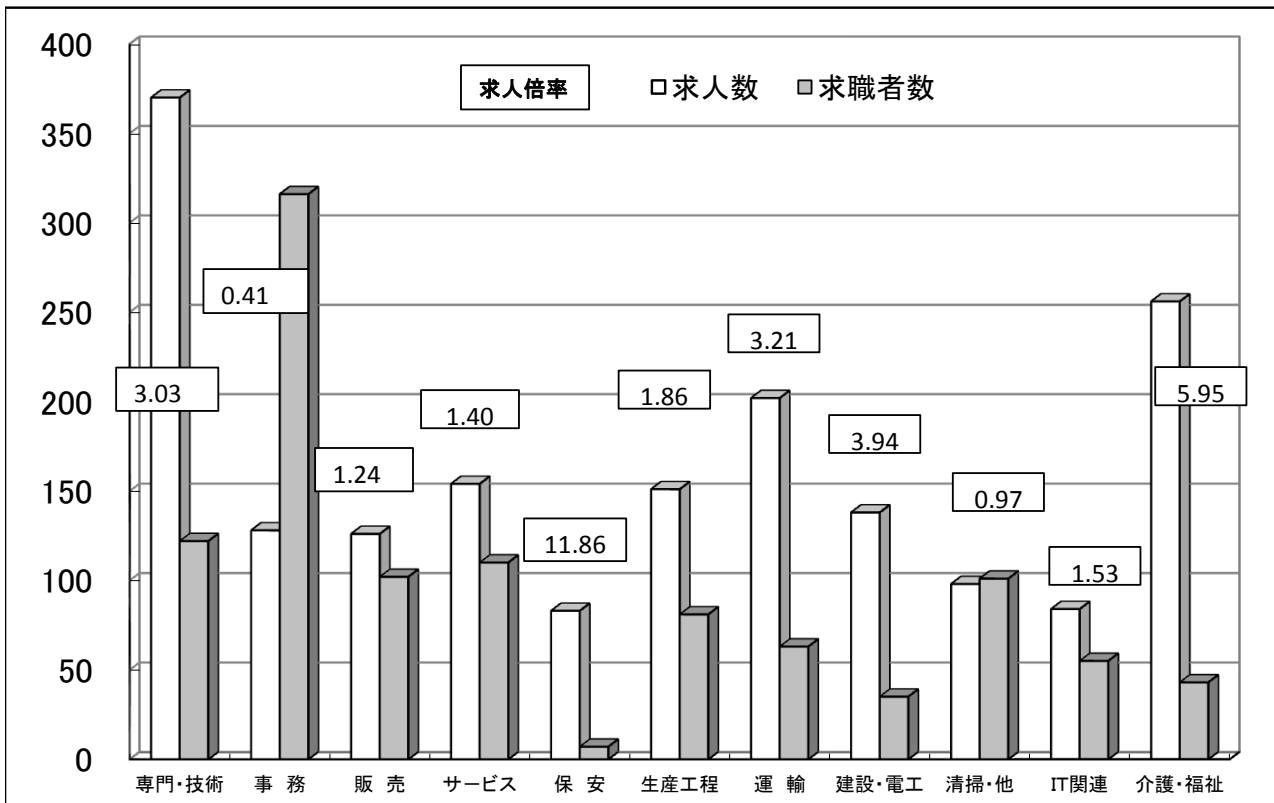
	22年度	23年度	24年度	25年度
有効求職者数	10,785	9,986	9,398	8,877
有効求人数	5,551	6,207	7,714	7,340
紹介件数	5,641	5,164	4,438	3,968
就職件数	527	530	503	500
有効求人倍率	0.51	0.62	0.82	0.83

	12月	1月	2月	3月	4月	5月	6月	7月	8月	9月	10月	11月	平均
有効求職者数	7,883	7,835	7,874	8,148	8,720	8,799	8,519	8,397	8,110	8,201	8,303	7,744	8,211
有効求人数	7,341	7,588	7,288	7,415	7,277	7,161	7,161	7,446	7,376	7,885	8,396	8,363	7,558
紹介件数	2,626	3,570	3,757	4,044	4,124	3,872	3,633	3,463	2,977	3,460	3,557	2,790	3,489
就職件数	430	397	462	559	598	535	503	497	376	497	486	451	483
有効求人倍率	0.93	0.97	0.93	0.91	0.83	0.81	0.84	0.89	0.91	0.96	1.01	1.08	0.92

※年度の数字は月平均数。新規学卒を除き、パートを含む。

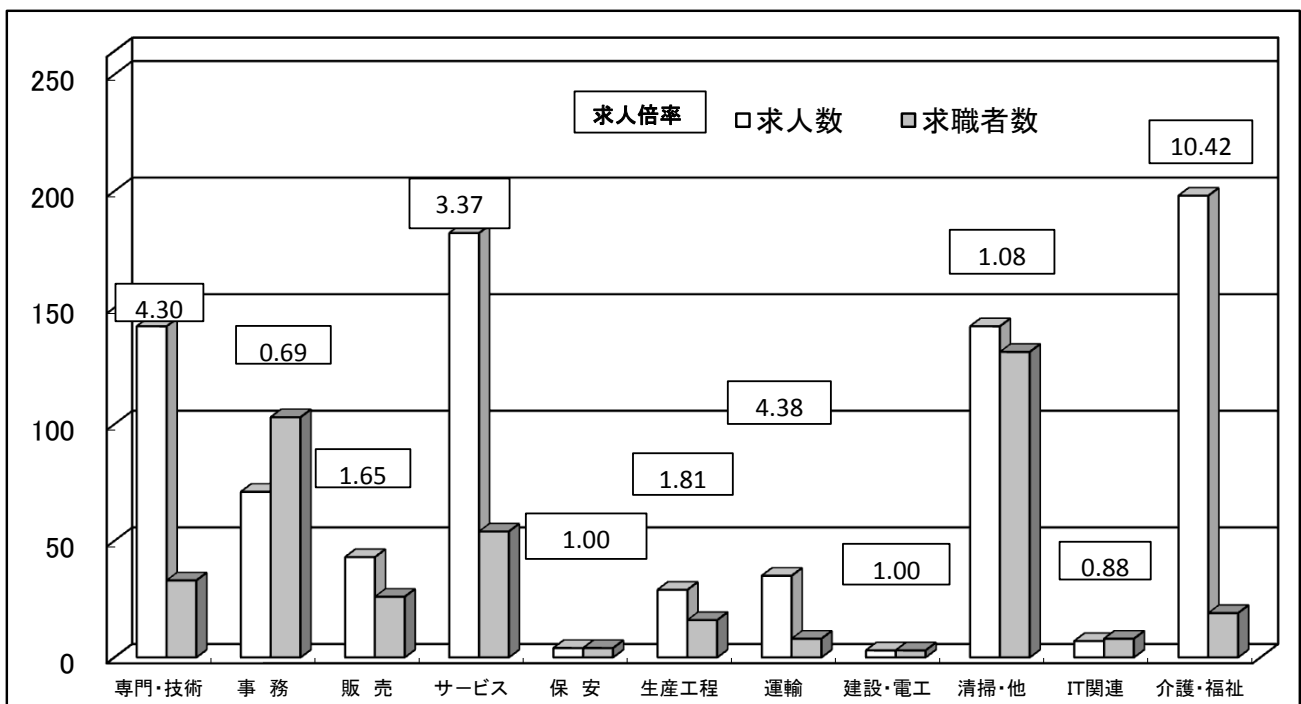
☆ 職種別新規求人・求職状況(常用) ☆ (11月)

一般



	専門・技術	事務	販売	サービス	保安	生産工程	運輸	建設・電工	清掃・他	IT関連	介護・福祉
求人数	370	128	126	154	83	151	202	138	98	84	256
求職者数	122	316	102	110	7	81	63	35	101	55	43

パート



	専門・技術	事務	販売	サービス	保安	生産工程	運輸	建設・電工	清掃・他	IT関連	介護・福祉
求人数	142	71	43	182	4	29	35	3	142	7	198
求職者数	33	103	26	54	4	16	8	3	131	8	19

職業別 新規求人・求職賃金情報（11月）

	一般常用(月額)			常用的パート(時間額)		
	求人賃金		求職者希望賃金 (平均)	求人賃金		求職者希望賃金 (平均)
	上限	下限		上限	下限	
管理的職業	416,000	258,500	432,500	-	-	-
専門的・技術的職業	290,049	221,322	246,583	1,630	1,468	1,208
開発技術者	351,400	247,294	268,462	-	-	2,000
製造技術者	337,500	262,500	239,286	-	-	1,163
建築・土木技術者等	415,756	261,596	350,000	-	-	-
情報処理技術者	362,945	211,658	250,000	1,500	1,000	1,333
医師、薬剤師等	403,025	295,475	200,000	2,350	2,250	-
保健師、看護師等	278,121	244,644	317,500	1,848	1,727	1,619
社会福祉専門の職業	227,402	198,363	215,000	1,292	1,178	907
事務的職業	242,123	190,892	236,656	1,023	939	964
一般事務員	221,162	181,334	224,236	1,025	937	958
会計事務員	301,508	220,630	207,857	1,041	947	1,038
生産関連事務員	234,897	191,960	247,222	950	950	883
営業・販売関連事務員	251,718	191,449	213,235	-	-	1,050
販売の職業	318,734	214,358	240,792	1,063	881	940
営業の職業	324,749	221,568	266,000	-	-	967
サービスの職業	236,428	201,876	212,110	1,144	990	991
家庭生活支援サービス	-	-	-	-	-	-
介護サービスの職業	228,093	206,609	214,545	1,222	1,027	958
飲食物調理の職業	260,736	188,233	206,129	1,044	950	939
接客・給仕の職業	299,976	229,559	214,000	1,075	913	1,170
保安の職業	225,563	168,422	198,571	987	938	963
生産工程の職業	296,602	208,213	227,284	1,159	987	933
金属材料製造の職業	303,031	216,344	241,304	1,413	1,050	967
製品製造・加工処理	260,830	229,580	203,500	1,130	969	900
機械組立の職業	237,130	183,062	227,619	1,075	1,045	967
機械整備・修理の職業	315,302	209,798	266,667	958	938	-
機械検査の職業	330,920	177,175	250,000	1,000	900	-
輸送・機械運転の職業	274,142	216,729	254,444	1,072	1,025	968
自動車運転の職業	268,739	219,415	269,487	1,074	1,025	957
定置・建設機械運転	313,191	225,224	233,333	1,040	1,040	-
建設・採掘の職業	369,497	237,298	239,143	2,357	1,357	1,133
建設の職業	367,350	248,611	250,000	2,142	1,285	900
電気工事の職業	354,486	214,102	236,154	2,571	1,428	1,500
土木の職業	382,027	238,077	247,000	-	-	1,000
運搬・清掃等の職業	222,963	190,150	212,041	988	957	936
運搬の職業	225,453	194,503	231,042	1,134	1,056	974
清掃の職業	243,793	194,009	187,000	974	950	939
IT関連の職業	350,590	211,938	251,852	1,112	926	1,075
福祉関連の職業	239,803	214,700	229,535	1,487	1,342	1,235
介護関連の職業	228,523	205,181	217,568	1,273	1,107	956

■平成26年度 新規求人の主要産業別状況(新規学卒を除きパートタイムを含む)

川崎公共職業安定所

項目 年月	産業計		第2次産業				第3次産業											
			建設業		製造業		情報通信業		運輸・郵便業		卸売・小売業		宿泊・飲食サービス業		医療・福祉		サービス業	
	前年比	前年比	前年比	前年比	前年比	前年比	前年比	前年比	前年比	前年比	前年比	前年比	前年比	前年比	前年比	前年比	前年比	
20年度計	21,906	▲ 18.7	3,125	▲ 3.2	1,884	▲ 29.8	573	▲ 28.7	2,645	▲ 16.6	3,101	▲ 39.5	1,606	▲ 14.0	3,573	21.5	4,321	▲ 11.0
21年度計	23,771	8.5	3,121	▲ 0.1	1,611	▲ 14.5	502	▲ 12.4	3,728	40.9	2,453	▲ 20.9	937	▲ 41.7	4,811	34.6	3,783	▲ 12.5
22年度計	25,236	6.2	2,665	▲ 14.6	2,080	29.1	534	6.4	3,843	3.1	2,535	3.3	903	▲ 3.6	5,652	17.5	3,807	0.6
23年度計	27,685	9.7	3,724	39.7	2,306	10.9	789	47.8	3,972	3.4	2,427	▲ 4.3	935	3.5	5,768	2.1	4,309	13.2
24年度計	33,669	21.6	4,266	14.6	2,493	8.1	1,209	53.2	4,540	14.3	2,953	21.7	1,446	54.7	8,161	41.5	5,479	27.2
25年4月	2,746	14.5	281	▲ 0.7	188	22.9	97	▲ 21.8	428	21.6	319	96.9	109	105.7	606	4.1	524	35.1
5月	2,472	▲ 3.5	353	▲ 6.4	226	11.9	69	▲ 40.0	279	▲ 31.3	258	7.5	70	▲ 23.1	713	53.7	341	▲ 22.7
6月	2,166	▲ 20.7	238	▲ 29.6	181	▲ 17.4	57	▲ 59.3	290	▲ 24.5	168	▲ 27.6	76	▲ 23.2	557	▲ 17.6	410	▲ 8.3
7月	2,693	▲ 4.4	307	8.1	229	48.7	70	▲ 40.2	486	18.0	268	2.7	102	10.9	524	▲ 33.7	537	5.5
8月	2,674	▲ 4.5	294	▲ 32.3	254	23.9	58	▲ 24.7	280	▲ 33.0	284	20.3	60	▲ 69.1	653	6.0	512	30.3
9月	2,504	▲ 5.5	257	▲ 24.6	230	6.0	54	▲ 12.9	322	▲ 13.9	198	5.9	94	▲ 32.9	494	▲ 17.0	438	▲ 19.5
10月	3,042	▲ 4.1	333	▲ 1.2	242	24.1	67	▲ 55.9	376	▲ 2.3	394	▲ 7.9	116	39.8	735	▲ 6.0	586	34.7
11月	2,706	▲ 10.3	314	▲ 25.8	169	▲ 6.1	99	26.9	403	50.9	288	10.8	58	▲ 38.9	541	▲ 29.6	527	31.1
12月	2,180	▲ 10.0	234	▲ 34.5	132	▲ 8.3	63	▲ 12.5	226	▲ 17.8	148	19.4	92	▲ 50.8	604	▲ 18.9	469	29.2
26年1月	2,983	▲ 13.3	339	4.3	276	▲ 30.1	39	▲ 65.2	390	▲ 28.4	231	▲ 17.5	122	▲ 30.3	690	▲ 15.3	589	9.7
2月	2,489	▲ 16.0	257	▲ 43.5	212	▲ 7.4	72	▲ 15.3	268	▲ 33.2	297	▲ 12.9	108	45.9	580	▲ 10.2	487	▲ 3.9
3月	2,599	▲ 3.5	316	1.3	205	2.5	99	32.0	292	▲ 9.0	179	▲ 11.4	49	▲ 69.9	673	▲ 1.3	583	13.6
25年度計	31,254	▲ 7.2	3,523	▲ 17.4	2,544	2.0	844	▲ 30.2	4,040	▲ 11.0	3,032	2.7	1,056	▲ 27.0	7,370	▲ 9.7	6,003	9.6
25年度平均	2,605	▲	294	▲	212	▲	70	▲	337	▲	253	▲	88	▲	614	▲	500	▲
26年4月	2,570	▲ 6.4	345	22.8	234	24.5	47	▲ 51.5	271	▲ 36.7	218	▲ 31.7	126	15.6	640	5.6	471	▲ 10.1
5月	2,598	5.1	287	▲ 18.7	171	▲ 24.3	116	68.1	277	▲ 0.7	291	12.8	77	10.0	524	▲ 26.5	630	84.8
6月	2,613	20.6	217	▲ 8.8	216	19.3	66	15.8	331	14.1	212	26.2	55	▲ 27.6	698	25.3	604	47.3
7月	2,778	3.2	304	▲ 1.0	192	▲ 16.2	55	▲ 21.4	358	▲ 26.3	215	▲ 19.8	84	▲ 17.6	749	42.9	619	15.3
8月	2,495	▲ 6.7	317	7.8	201	▲ 20.9	95	63.8	329	17.5	247	▲ 13.0	77	28.3	515	▲ 21.1	553	8.0
9月	3,010	20.2	385	49.8	242	5.2	64	18.5	299	▲ 7.1	300	51.5	89	▲ 5.3	756	53.0	635	45.0
10月	3,366	10.7	338	1.5	251	3.7	75	11.9	329	▲ 12.5	235	▲ 40.4	124	6.9	759	3.3	705	20.3
11月	2,550	▲ 5.8	280	▲ 10.8	235	39.1	75	▲ 24.2	275	▲ 31.8	185	▲ 35.8	80	37.9	662	22.4	615	16.7
12月																		
27年1月																		
2月																		
3月																		
26年度計	21,980	4.7	2,473	4.0	1,742	1.3	593	3.9	2,469	▲ 13.8	1,903	▲ 12.6	712	3.9	5,303	10.0	4,832	24.7
26年度平均	2,748	▲	309	▲	218	▲	74	▲	309	▲	238	▲	89	▲	663	▲	604	▲

※平成21年度より旧鶴見所を含む数値を記載