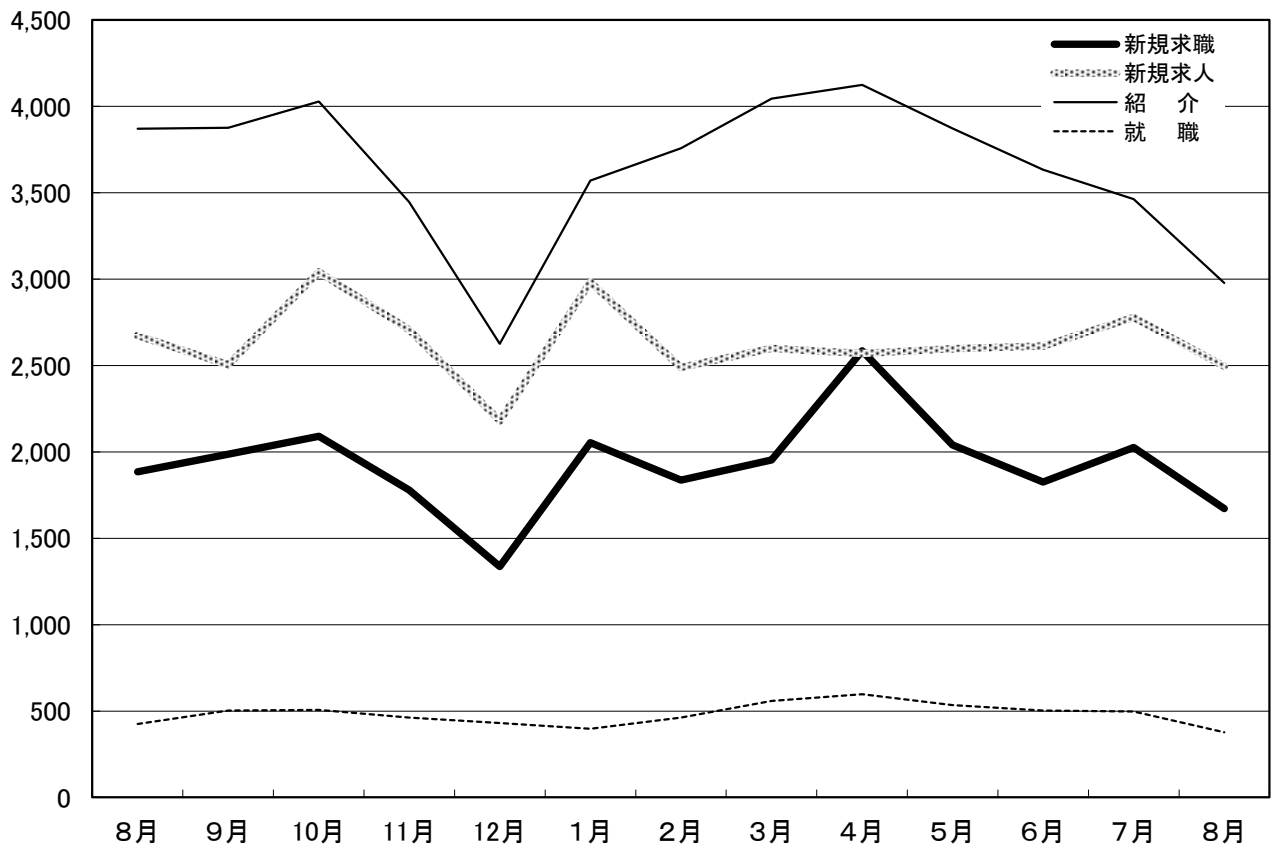


平成26年8月

統計月報

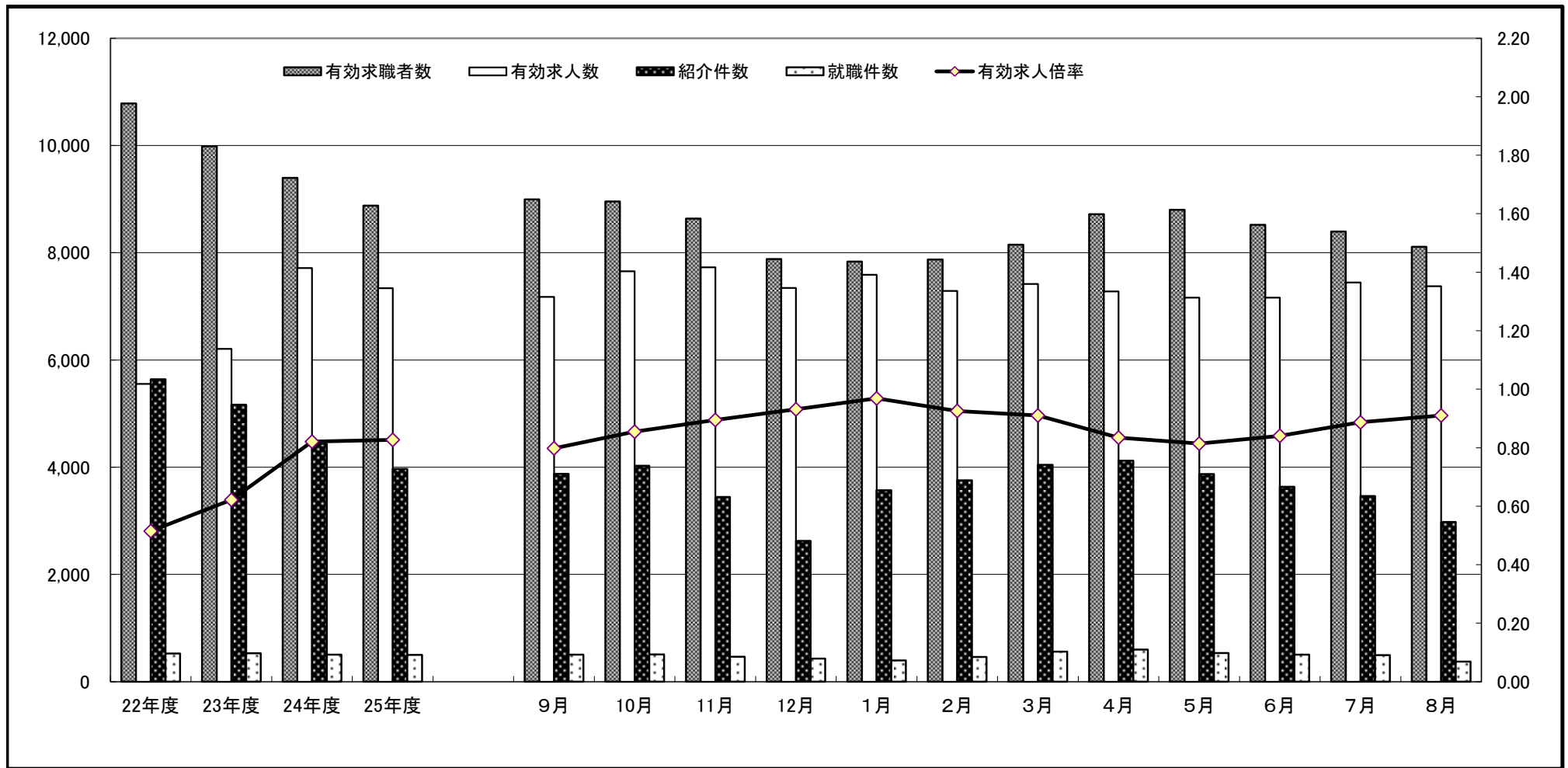
かわさき

【平成25年8月から平成26年8月までの一年間の動き】



	8月	9月	10月	11月	12月	1月	2月	3月	4月	5月	6月	7月	8月
新規求職	1,884	1,987	2,091	1,780	1,336	2,054	1,836	1,954	2,585	2,041	1,826	2,025	1,672
新規求人	2,674	2,504	3,042	2,706	2,180	2,983	2,489	2,599	2,570	2,598	2,613	2,778	2,495
紹介	3,870	3,877	4,029	3,446	2,626	3,570	3,757	4,044	4,124	3,872	3,633	3,463	2,977
就職	425	503	506	463	430	397	462	559	598	535	503	497	376

求人・求職動向（パートタイムを含む）



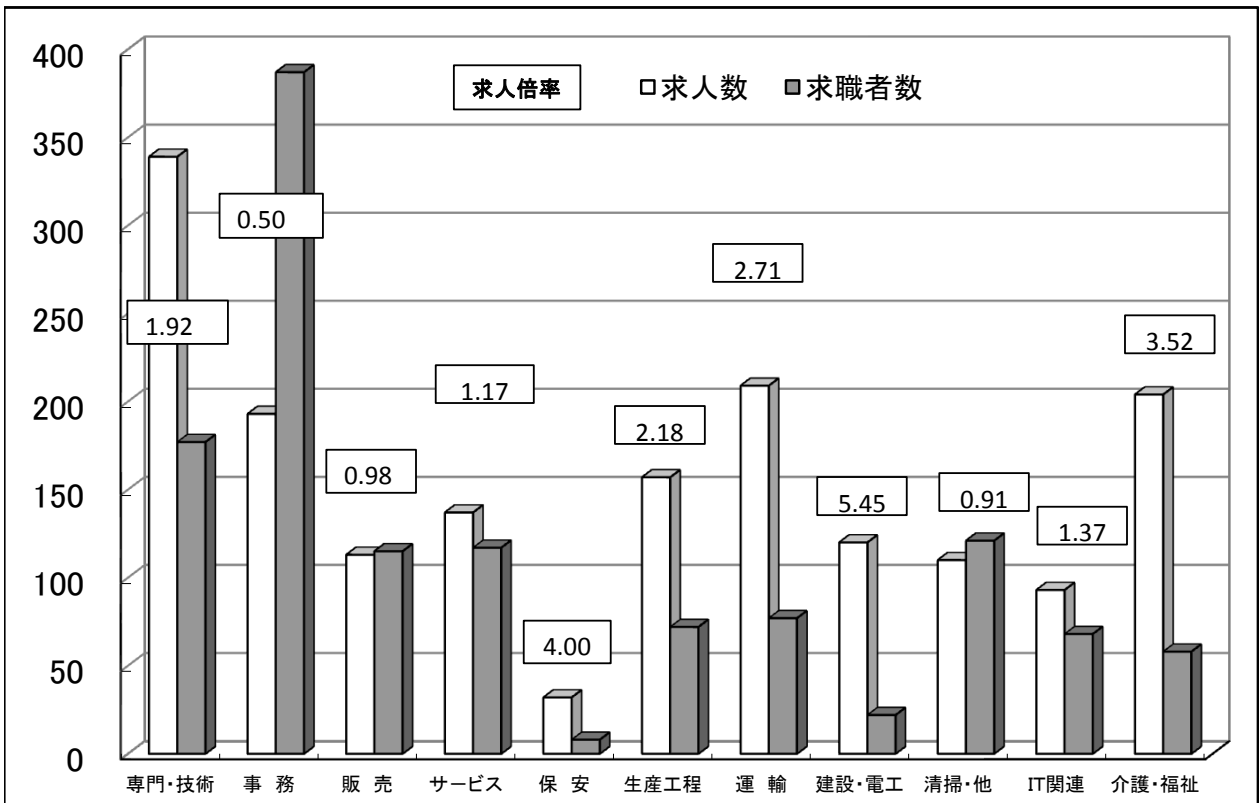
	22年度	23年度	24年度	25年度
有効求職者数	10,785	9,986	9,398	8,877
有効求人数	5,551	6,207	7,714	7,340
紹介件数	5,641	5,164	4,438	3,968
就職件数	527	530	503	500
有効求人倍率	0.51	0.62	0.82	0.83

	9月	10月	11月	12月	1月	2月	3月	4月	5月	6月	7月	8月	平均
有効求職者数	8,993	8,956	8,636	7,883	7,835	7,874	8,148	8,720	8,799	8,519	8,397	8,110	8,406
有効求人数	7,174	7,655	7,728	7,341	7,588	7,288	7,415	7,277	7,161	7,161	7,446	7,376	7,384
紹介件数	3,877	4,029	3,446	2,626	3,570	3,757	4,044	4,124	3,872	3,633	3,463	2,977	3,618
就職件数	503	506	463	430	397	462	559	598	535	503	497	376	486
有効求人倍率	0.80	0.85	0.89	0.93	0.97	0.93	0.91	0.83	0.81	0.84	0.89	0.91	0.88

※年度の数字は月平均数。新規学卒を除き、パートを含む。

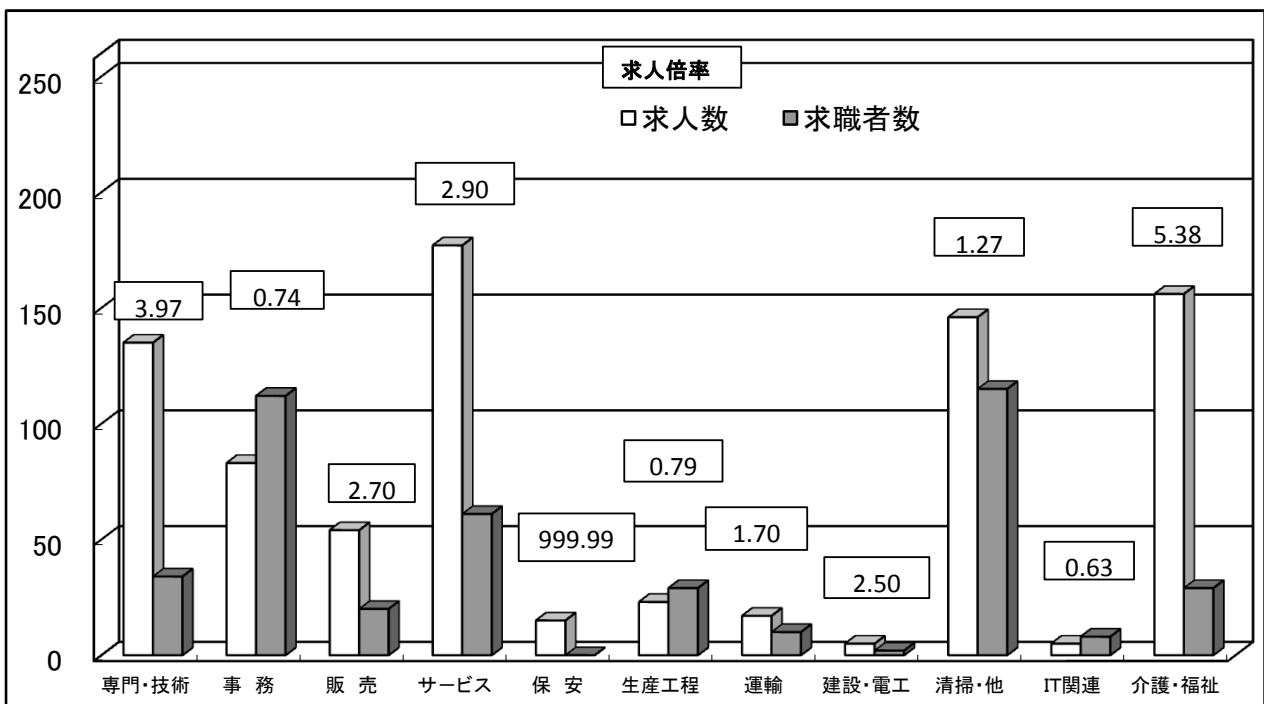
☆ 職種別新規求人・求職状況(常用) ☆ (8月)

一 般



	専門・技術	事務	販売	サービス	保安	生産工程	運輸	建設・電工	清掃・他	IT関連	介護・福祉
求人数	339	193	113	137	32	157	209	120	110	93	204
求職者数	177	387	115	117	8	72	77	22	121	68	58

パート



	専門・技術	事務	販売	サービス	保安	生産工程	運輸	建設・電工	清掃・他	IT関連	介護・福祉
求人数	135	83	54	177	15	23	17	5	146	5	156
求職者数	34	112	20	61	0	29	10	2	115	8	29

職業別 新規求人・求職賃金情報（8月）

川崎公共職業安定所

	一般常用(月額)			常用的パート(時間額)		
	求人賃金		求職者希望賃金 (平均)	求人賃金		求職者希望賃金 (平均)
	上限	下限		上限	下限	
管理的職業	450,000	280,000	286,000	-	-	1,000
専門的・技術的職業	287,603	223,598	258,286	1,607	1,426	1,320
開発技術者	354,236	260,472	315,833	-	-	-
製造技術者	362,149	295,193	235,333	-	-	-
建築・土木技術者等	436,833	266,210	316,000	-	-	-
情報処理技術者	352,245	208,938	297,273	-	-	1,400
医師、薬剤師等	377,500	277,500	300,000	2,425	2,175	1,450
保健師、看護師等	282,938	258,257	250,667	1,769	1,643	1,427
社会福祉専門の職業	219,629	196,048	204,545	1,248	1,161	1,013
事務的職業	243,450	194,035	221,289	1,066	971	974
一般事務員	223,241	182,266	215,788	1,064	968	955
会計事務員	317,607	245,433	235,833	1,115	985	963
生産関連事務員	251,634	176,449	238,182	1,100	1,000	1,500
営業・販売関連事務員	240,000	202,965	235,625	990	910	1,150
販売の職業	315,073	223,596	356,842	1,101	905	989
営業の職業	286,668	217,372	386,806	-	-	1,000
サービスの職業	239,134	202,571	214,696	1,124	983	975
家庭生活支援サービス	-	-	-	1,223	1,190	935
介護サービスの職業	227,478	206,512	207,308	1,251	1,016	1,025
飲食物調理の職業	283,936	199,198	216,970	1,009	944	933
接客・給仕の職業	292,500	229,725	220,500	996	921	956
保安の職業	223,845	168,013	191,250	1,068	983	-
生産工程の職業	292,923	202,277	233,239	1,068	954	940
金属材料製造の職業	300,792	206,827	259,333	1,319	1,055	1100
製品製造・加工処理	239,750	190,406	222,000	1,043	940	923
機械組立の職業	250,779	192,876	227,895	-	-	900
機械整備・修理の職業	308,263	203,871	273,333	905	892	-
機械検査の職業	330,920	177,175	-	1,000	900	1,000
輸送・機械運転の職業	261,494	213,786	257,632	1,039	949	990
自動車運転の職業	256,752	215,204	265,714	1,014	914	986
定置・建設機械運転	294,187	215,733	272,500	1,180	1,180	1,000
建設・採掘の職業	374,256	237,447	280,000	2,257	1,726	1,250
建設の職業	368,938	248,419	350,000	1,700	1,500	-
電気工事の職業	359,789	212,116	193,333	2,571	1,428	1,500
土木の職業	371,466	241,077	257,143	2,500	2,250	1,000
運搬・清掃等の職業	226,868	196,425	208,772	983	947	922
運搬の職業	238,936	207,690	222,712	1,106	1,024	960
清掃の職業	205,478	185,923	192,941	952	940	904
IT関連の職業	337,941	215,405	267,794	1,104	974	1,188
福祉関連の職業	239,894	217,697	221,228	1,464	1,305	1,175
介護関連の職業	225,617	204,576	209,756	1,291	1,104	1,021

■平成26年度 新規求人の主要産業別状況(新規学卒を除きパートタイムを含む)

川崎公共職業安定所

項目 年月	産業計		第2次産業				第3次産業											
			建設業		製造業		情報通信業		運輸業		卸売・小売業		飲食店・宿泊業		医療・福祉		サービス業	
	前年比	前年比	前年比	前年比	前年比	前年比	前年比	前年比	前年比	前年比	前年比	前年比	前年比	前年比	前年比	前年比	前年比	
20年度計	21,906	▲ 18.7	3,125	▲ 3.2	1,884	▲ 29.8	573	▲ 28.7	2,645	▲ 16.6	3,101	▲ 39.5	1,606	▲ 14.0	3,573	21.5	4,321	▲ 11.0
21年度計	23,771	8.5	3,121	▲ 0.1	1,611	▲ 14.5	502	▲ 12.4	3,728	40.9	2,453	▲ 20.9	937	▲ 41.7	4,811	34.6	3,783	▲ 12.5
22年度計	25,236	6.2	2,665	▲ 14.6	2,080	29.1	534	6.4	3,843	3.1	2,535	3.3	903	▲ 3.6	5,652	17.5	3,807	0.6
23年度計	27,685	9.7	3,724	39.7	2,306	10.9	789	47.8	3,972	3.4	2,427	▲ 4.3	935	3.5	5,768	2.1	4,309	13.2
24年度計	33,669	21.6	4,266	14.6	2,493	8.1	1,209	53.2	4,540	14.3	2,953	21.7	1,446	54.7	8,161	41.5	5,479	27.2
25年4月	2,746	14.5	281	▲ 0.7	188	22.9	97	▲ 21.8	428	21.6	319	96.9	109	105.7	606	4.1	524	35.1
5月	2,472	▲ 3.5	353	▲ 6.4	226	11.9	69	▲ 40.0	279	▲ 31.3	258	7.5	70	▲ 23.1	713	53.7	341	▲ 22.7
6月	2,166	▲ 20.7	238	▲ 29.6	181	▲ 17.4	57	▲ 59.3	290	▲ 24.5	168	▲ 27.6	76	▲ 23.2	557	▲ 17.6	410	▲ 8.3
7月	2,693	▲ 4.4	307	8.1	229	48.7	70	▲ 40.2	486	18.0	268	2.7	102	10.9	524	▲ 33.7	537	5.5
8月	2,674	▲ 4.5	294	▲ 32.3	254	23.9	58	▲ 24.7	280	▲ 33.0	284	20.3	60	▲ 69.1	653	6.0	512	30.3
9月	2,504	▲ 5.5	257	▲ 24.6	230	6.0	54	▲ 12.9	322	▲ 13.9	198	5.9	94	▲ 32.9	494	▲ 17.0	438	▲ 19.5
10月	3,042	▲ 4.1	333	▲ 1.2	242	24.1	67	▲ 55.9	376	▲ 2.3	394	▲ 7.9	116	39.8	735	▲ 6.0	586	34.7
11月	2,706	▲ 10.3	314	▲ 25.8	169	▲ 6.1	99	26.9	403	50.9	288	10.8	58	▲ 38.9	541	▲ 29.6	527	31.1
12月	2,180	▲ 10.0	234	▲ 34.5	132	▲ 8.3	63	▲ 12.5	226	▲ 17.8	148	19.4	92	▲ 50.8	604	▲ 18.9	469	29.2
26年1月	2,983	▲ 13.3	339	4.3	276	▲ 30.1	39	▲ 65.2	390	▲ 28.4	231	▲ 17.5	122	▲ 30.3	690	▲ 15.3	589	9.7
2月	2,489	▲ 16.0	257	▲ 43.5	212	▲ 7.4	72	▲ 15.3	268	▲ 33.2	297	▲ 12.9	108	45.9	580	▲ 10.2	487	▲ 3.9
3月	2,599	▲ 3.5	316	1.3	205	2.5	99	32.0	292	▲ 9.0	179	▲ 11.4	49	▲ 69.9	673	▲ 1.3	583	13.6
25年度計	31,254	▲ 7.2	3,523	▲ 17.4	2,544	2.0	844	▲ 30.2	4,040	▲ 11.0	3,032	2.7	1,056	▲ 27.0	7,370	▲ 9.7	6,003	9.6
25年度平均	2,605		294		212		70		337		253		88		614		500	
26年4月	2,570	▲ 6.4	345	22.8	234	24.5	47	▲ 51.5	271	▲ 36.7	218	▲ 31.7	126	15.6	640	5.6	471	▲ 10.1
5月	2,598	5.1	287	▲ 18.7	171	▲ 24.3	116	68.1	277	▲ 0.7	291	12.8	77	10.0	524	▲ 26.5	630	84.8
6月	2,613	20.6	217	▲ 8.8	216	19.3	66	15.8	331	14.1	212	26.2	55	▲ 27.6	698	25.3	604	47.3
7月	2,778	3.2	304	▲ 1.0	192	▲ 16.2	55	▲ 21.4	358	▲ 26.3	215	▲ 19.8	84	▲ 17.6	749	42.9	619	15.3
8月	2,495	▲ 6.7	317	7.8	201	▲ 20.9	95	63.8	329	17.5	247	▲ 13.0	77	28.3	515	▲ 21.1	553	8.0
9月																		
10月																		
11月																		
12月																		
27年1月																		
2月																		
3月																		
26年度計	13,054	2.4	1,470	▲ 0.2	1,014	▲ 5.9	379	8.0	1,566	▲ 11.2	1,183	▲ 8.8	419	0.5	3,126	2.4	2,877	23.8
26年度平均	2,611		294		203		76		313		237		84		625		575	

※ 平成21年度より旧鶴見所を含む数値を記載