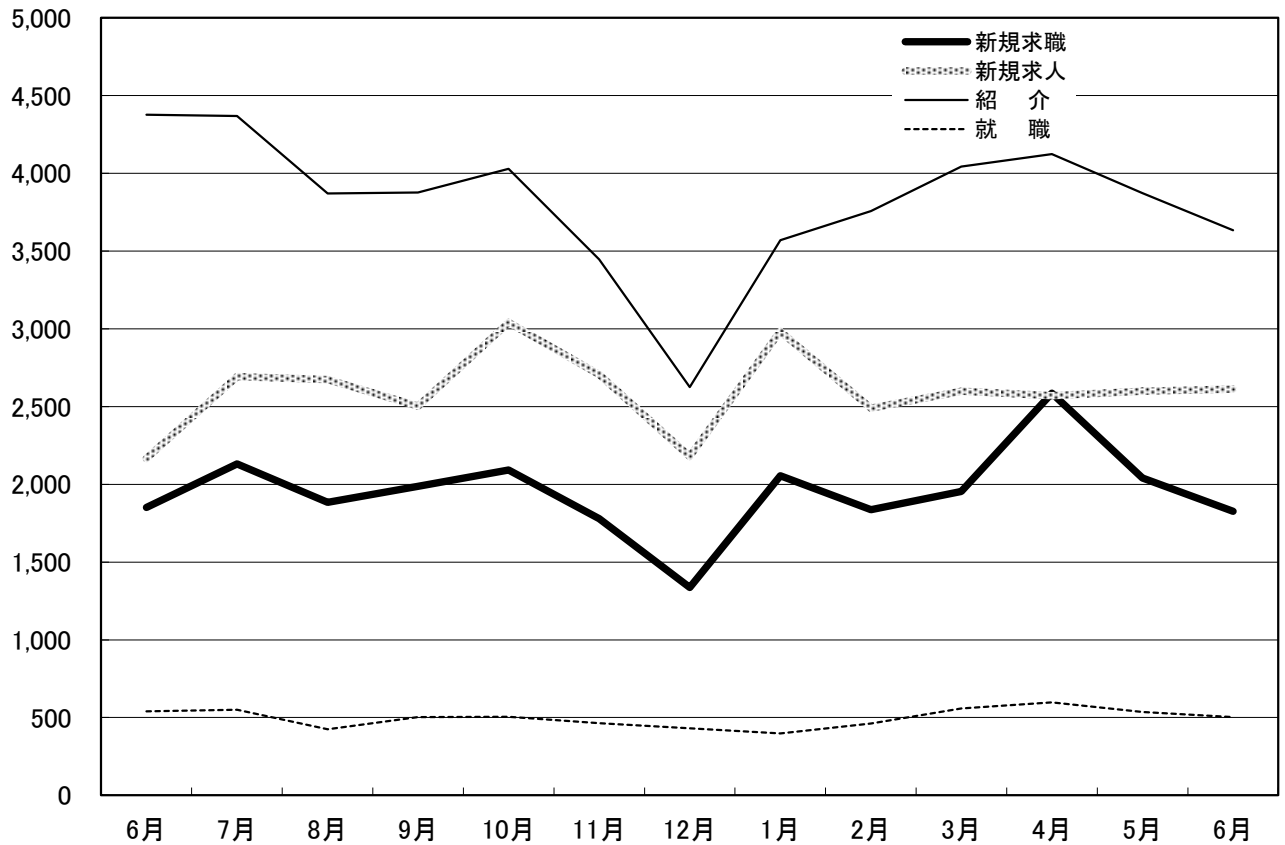


平成26年6月

統計月報

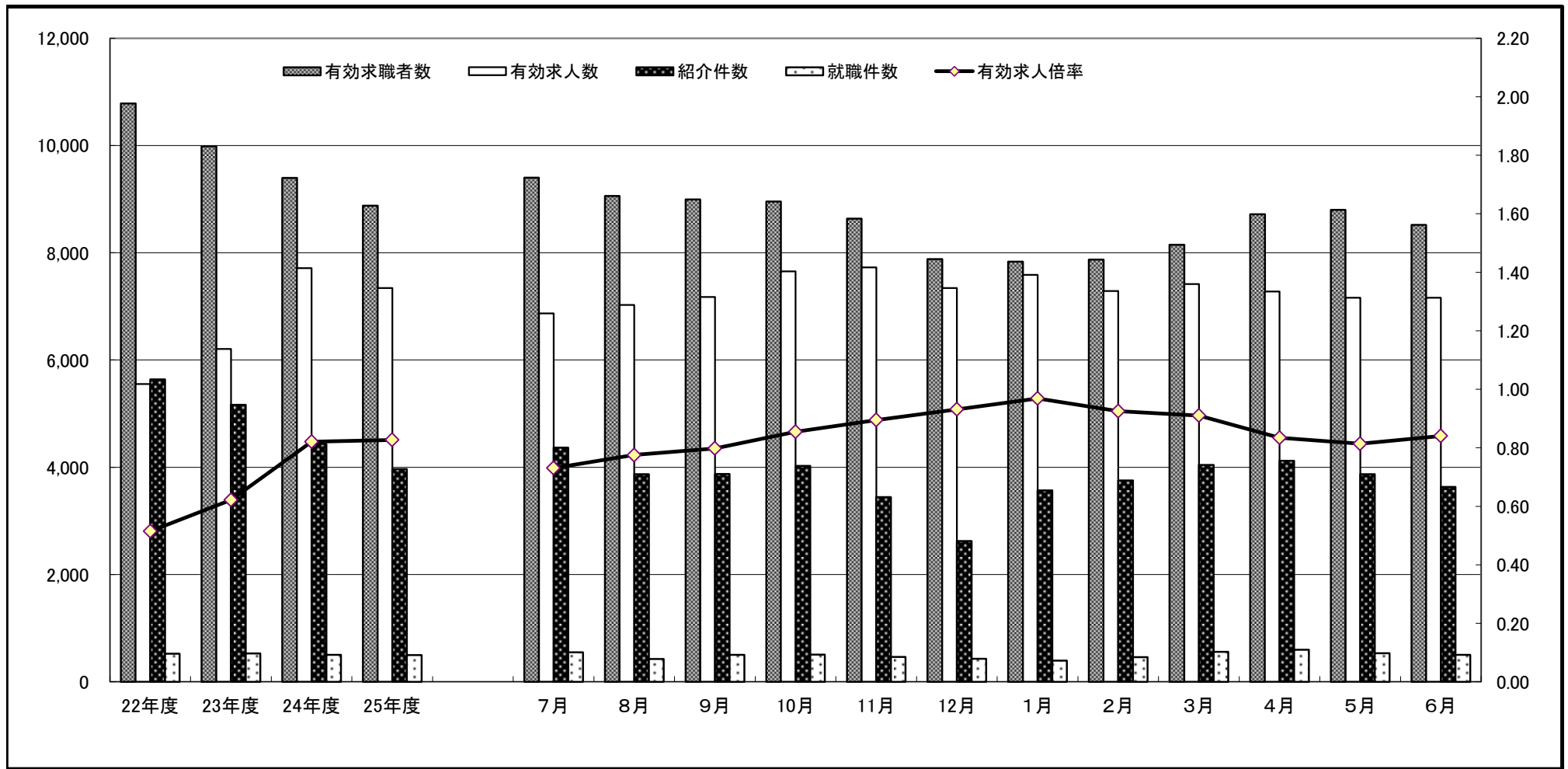
かわさき

【平成25年6月から平成26年6月までの一年間の動き】



	6月	7月	8月	9月	10月	11月	12月	1月	2月	3月	4月	5月	6月
新規求職	1,852	2,131	1,884	1,987	2,091	1,780	1,336	2,054	1,836	1,954	2,585	2,041	1,826
新規求人	2,166	2,693	2,674	2,504	3,042	2,706	2,180	2,983	2,489	2,599	2,570	2,598	2,613
紹介	4,376	4,369	3,870	3,877	4,029	3,446	2,626	3,570	3,757	4,044	4,124	3,872	3,633
就職	540	550	425	503	506	463	430	397	462	559	598	535	503

求人・求職動向（パートタイムを含む）



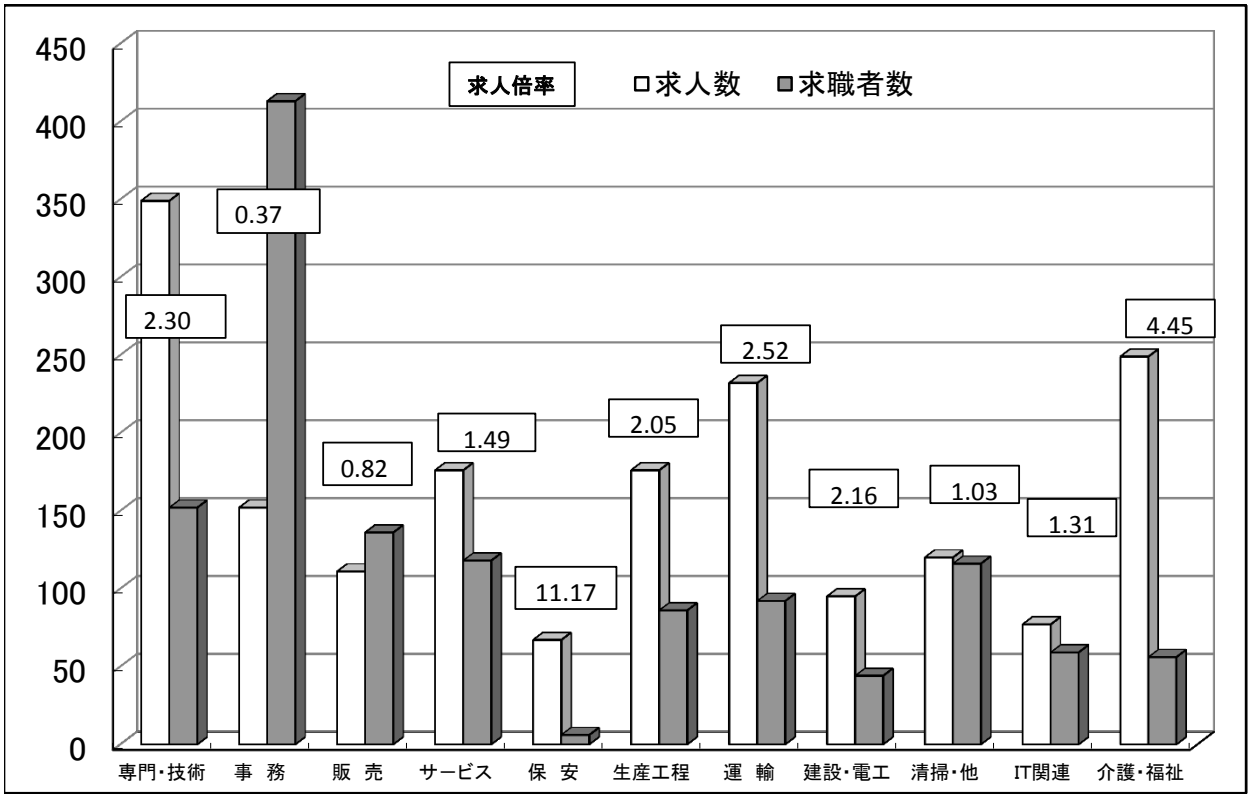
	22年度	23年度	24年度	25年度
有効求職者数	10,785	9,986	9,398	8,877
有効求人数	5,551	6,207	7,714	7,340
紹介件数	5,641	5,164	4,438	3,968
就職件数	527	530	503	500
有効求人倍率	0.51	0.62	0.82	0.83

	7月	8月	9月	10月	11月	12月	1月	2月	3月	4月	5月	6月	平均
有効求職者数	9,400	9,061	8,993	8,956	8,636	7,883	7,835	7,874	8,148	8,720	8,799	8,519	8,569
有効求人数	6,870	7,025	7,174	7,655	7,728	7,341	7,588	7,288	7,415	7,277	7,161	7,161	7,307
紹介件数	4,369	3,870	3,877	4,029	3,446	2,626	3,570	3,757	4,044	4,124	3,872	3,633	3,768
就職件数	550	425	503	506	463	430	397	462	559	598	535	503	494
有効求人倍率	0.73	0.78	0.80	0.85	0.89	0.93	0.97	0.93	0.91	0.83	0.81	0.84	0.86

※年度の数字は月平均数。新規学卒を除き、パートを含む。

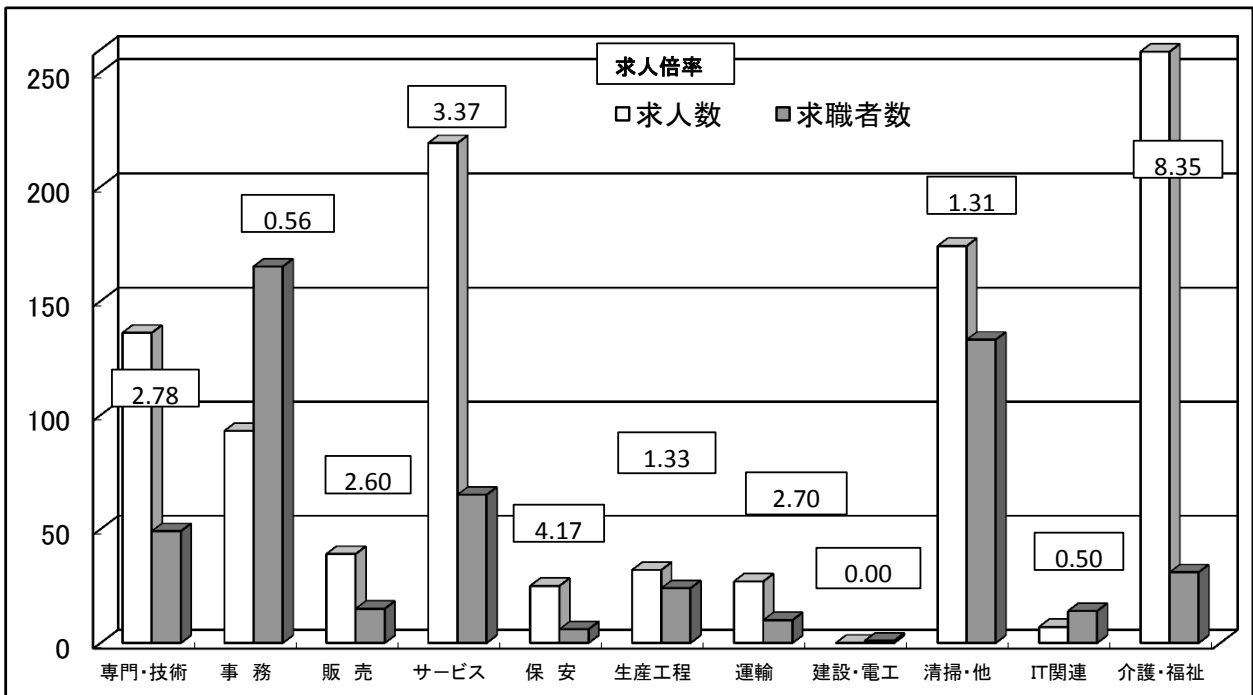
☆ 職種別新規求人・求職状況(常用) ☆ (6月)

一般



	専門・技術	事務	販売	サービス	保安	生産工程	運輸	建設・電工	清掃・他	IT関連	介護・福祉
求人数	349	152	111	176	67	176	232	95	120	77	249
求職者数	152	413	136	118	6	86	92	44	116	59	56

パート



	専門・技術	事務	販売	サービス	保安	生産工程	運輸	建設・電工	清掃・他	IT関連	介護・福祉
求人数	136	93	39	219	25	32	27	0	174	7	259
求職者数	49	165	15	65	6	24	10	1	133	14	31

職業別 新規求人・求職賃金情報（6月）

川崎公共職業安定所

	一般常用(月額)			常用的パート(時間額)		
	求人賃金		求職者希望賃金 (平均)	求人賃金		求職者希望賃金 (平均)
	上限	下限		上限	下限	
管理的職業	312,000	238,000	275,000	-	-	-
専門的・技術的職業	308,632	234,087	264,933	1,720	1,532	1,366
開発技術者	354,433	273,776	324,286	-	-	-
製造技術者	326,958	210,875	220,000	-	-	1,000
建築・土木技術者等	406,904	247,867	275,000	-	-	1,000
情報処理技術者	356,291	235,140	315,263	-	-	1,500
医師、薬剤師等	307,463	247,515	-	2,300	2,083	2,167
保健師、看護師等	299,293	252,451	271,176	1,906	1,669	1,546
社会福祉専門の職業	240,354	202,302	204,286	1,198	1,146	1,174
事務的職業	235,482	186,149	237,813	1,046	963	993
一般事務員	223,214	178,778	200,308	1,029	948	982
会計事務員	290,104	218,000	381,778	1,243	1,127	1,009
生産関連事務員	227,723	193,240	245,714	1,200	1,000	967
営業・販売関連事務員	223,882	174,526	236,538	850	850	1,117
販売の職業	281,778	205,774	239,926	1,045	957	914
営業の職業	307,191	216,961	269,855	-	-	-
サービスの職業	226,912	187,482	205,043	1,142	968	1,267
家庭生活支援サービス	-	-	-	-	-	-
介護サービスの職業	219,070	193,240	197,931	1,194	986	951
飲食調理の職業	241,502	173,513	218,387	999	912	1,869
接客・給仕の職業	304,750	215,838	199,200	1,157	1,014	930
保安の職業	222,559	165,313	186,667	1,006	939	1,000
生産工程の職業	285,117	202,527	225,116	1,063	969	916
金属材料製造の職業	309,484	212,285	242,917	1,083	1,000	950
製品製造・加工処理	260,613	212,596	206,364	1,029	973	910
機械組立の職業	277,250	192,150	210,769	-	-	907
機械整備・修理の職業	260,332	198,056	234,444	-	-	-
機械検査の職業	236,729	175,164	-	-	-	-
輸送・機械運転の職業	261,562	215,834	249,022	1,087	1,035	1024
自動車運転の職業	252,806	214,939	254,706	1,114	1,055	1027
定置・建設機械運転	310,910	226,194	230,000	885	885	-
建設・採掘の職業	369,481	234,142	250,682	-	-	1,500
建設の職業	365,392	235,733	271,333	-	-	1,500
電気工事の職業	370,570	209,850	250,833	-	-	-
土木の職業	349,615	238,715	226,667	-	-	-
運搬・清掃等の職業	228,639	194,415	206,071	1,012	961	917
運搬の職業	242,002	202,509	208,594	1,115	1,025	931
清掃の職業	234,299	192,864	183,333	998	955	907
IT関連の職業	341,040	231,563	283,559	1,125	960	1,098
福祉関連の職業	254,034	218,795	221,071	1,493	1,296	1,269
介護関連の職業	228,051	199,317	197,838	1,203	1,017	949

■平成26年度 新規求人の主要産業別状況(新規学卒を除きパートタイムを含む)

川崎公共職業安定所

項目 年月	産業計		第2次産業				第3次産業											
			建設業		製造業		情報通信業		運輸業		卸売・小売業		飲食店・宿泊業		医療・福祉		サービス業	
	前年比	前年比	前年比	前年比	前年比	前年比	前年比	前年比	前年比	前年比	前年比	前年比	前年比	前年比	前年比	前年比	前年比	
20年度計	21,906	▲18.7	3,125	▲3.2	1,884	▲29.8	573	▲28.7	2,645	▲16.6	3,101	▲39.5	1,606	▲14.0	3,573	21.5	4,321	▲11.0
21年度計	23,771	8.5	3,121	▲0.1	1,611	▲14.5	502	▲12.4	3,728	40.9	2,453	▲20.9	937	▲41.7	4,811	34.6	3,783	▲12.5
22年度計	25,236	6.2	2,665	▲14.6	2,080	29.1	534	6.4	3,843	3.1	2,535	3.3	903	▲3.6	5,652	17.5	3,807	0.6
23年度計	27,685	9.7	3,724	39.7	2,306	10.9	789	47.8	3,972	3.4	2,427	▲4.3	935	3.5	5,768	2.1	4,309	13.2
24年度計	33,669	21.6	4,266	14.6	2,493	8.1	1,209	53.2	4,540	14.3	2,953	21.7	1,446	54.7	8,161	41.5	5,479	27.2
25年4月	2,746	14.5	281	▲0.7	188	22.9	97	▲21.8	428	21.6	319	96.9	109	105.7	606	4.1	524	35.1
5月	2,472	▲3.5	353	▲6.4	226	11.9	69	▲40.0	279	▲31.3	258	7.5	70	▲23.1	713	53.7	341	▲22.7
6月	2,166	▲20.7	238	▲29.6	181	▲17.4	57	▲59.3	290	▲24.5	168	▲27.6	76	▲23.2	557	▲17.6	410	▲8.3
7月	2,693	▲4.4	307	8.1	229	48.7	70	▲40.2	486	18.0	268	2.7	102	10.9	524	▲33.7	537	5.5
8月	2,674	▲4.5	294	▲32.3	254	23.9	58	▲24.7	280	▲33.0	284	20.3	60	▲69.1	653	6.0	512	30.3
9月	2,504	▲5.5	257	▲24.6	230	6.0	54	▲12.9	322	▲13.9	198	5.9	94	▲32.9	494	▲17.0	438	▲19.5
10月	3,042	▲4.1	333	▲1.2	242	24.1	67	▲55.9	376	▲2.3	394	▲7.9	116	39.8	735	▲6.0	586	34.7
11月	2,706	▲10.3	314	▲25.8	169	▲6.1	99	26.9	403	50.9	288	10.8	58	▲38.9	541	▲29.6	527	31.1
12月	2,180	▲10.0	234	▲34.5	132	▲8.3	63	▲12.5	226	▲17.8	148	19.4	92	▲50.8	604	▲18.9	469	29.2
26年1月	2,983	▲13.3	339	4.3	276	▲30.1	39	▲65.2	390	▲28.4	231	▲17.5	122	▲30.3	690	▲15.3	589	9.7
2月	2,489	▲16.0	257	▲43.5	212	▲7.4	72	▲15.3	268	▲33.2	297	▲12.9	108	45.9	580	▲10.2	487	▲3.9
3月	2,599	▲3.5	316	1.3	205	2.5	99	32.0	292	▲9.0	179	▲11.4	49	▲69.9	673	▲1.3	583	13.6
25年度計	31,254	▲7.2	3,523	▲17.4	2,544	2.0	844	▲30.2	4,040	▲11.0	3,032	2.7	1,056	▲27.0	7,370	▲9.7	6,003	9.6
25年度平均	2,605	/	294	/	212	/	70	/	337	/	253	/	88	/	614	/	500	/
26年4月	2,570	▲6.4	345	22.8	234	24.5	47	▲51.5	271	▲36.7	218	▲31.7	126	15.6	640	5.6	471	▲10.1
5月	2,598	5.1	287	▲18.7	171	▲24.3	116	68.1	277	▲0.7	291	12.8	77	10.0	524	▲26.5	630	84.8
6月	2,613	20.6	217	▲8.8	216	19.3	66	15.8	331	14.1	212	26.2	55	▲27.6	698	25.3	604	47.3
7月																		
8月																		
9月																		
10月																		
11月																		
12月																		
27年1月																		
2月																		
3月																		
26年度計	7,781	5.4	849	▲2.6	621	4.4	229	2.7	879	▲11.8	721	▲3.2	258	1.2	1,862	▲0.7	1,705	33.7
26年度平均	2,594	/	283	/	207	/	76	/	293	/	240	/	86	/	621	/	568	/

※平成21年度より旧鶴見所を含む数値を記載